

Catalogue Formation

Capeb & Cnatp de l'Aube

Ma Stratégie : La Formation



www.capeb/aube.fr

Chers Collègues, Entrepreneurs du BTP,



La CAPEB de l'Aube a le plaisir de vous présenter sa nouvelle sélection de formations pour les mois à venir.

Vous souhaitez des précisions, une formation spécifique ou d'autres dates où vous serez plus disponible ? Contactez notre service Formation au 03 25 76 27 80. Notre équipe est là pour vous accompagner dans toutes vos démarches et vous permettre ainsi de vous concentrer sur l'essentiel de votre activité.

Nos missions en matière de formation :

- Vous informez sur les modalités et les dispositifs financiers possibles
- Identifier vos besoins en formation en fonction de l'évolution de la réglementation, des opportunités de marchés ...
- Vous aider à faire le choix dans les organismes de formation afin de retenir les plus adaptés à vos attentes et à votre calendrier
- Vous accompagner pour votre dossier administratif et votre demande de financement
- Vous orienter vers les qualifications vous permettant de valoriser vos compétences et votre savoir faire

La formation nécessite certes un capital temps important mais il s'agit d'un investissement rentable pour nos entreprises. C'est aussi un excellent moyen pour monter en compétences nos salariés et ainsi faire évoluer nos structures.

Dans l'attente de vous retrouver prochainement parmi nous,

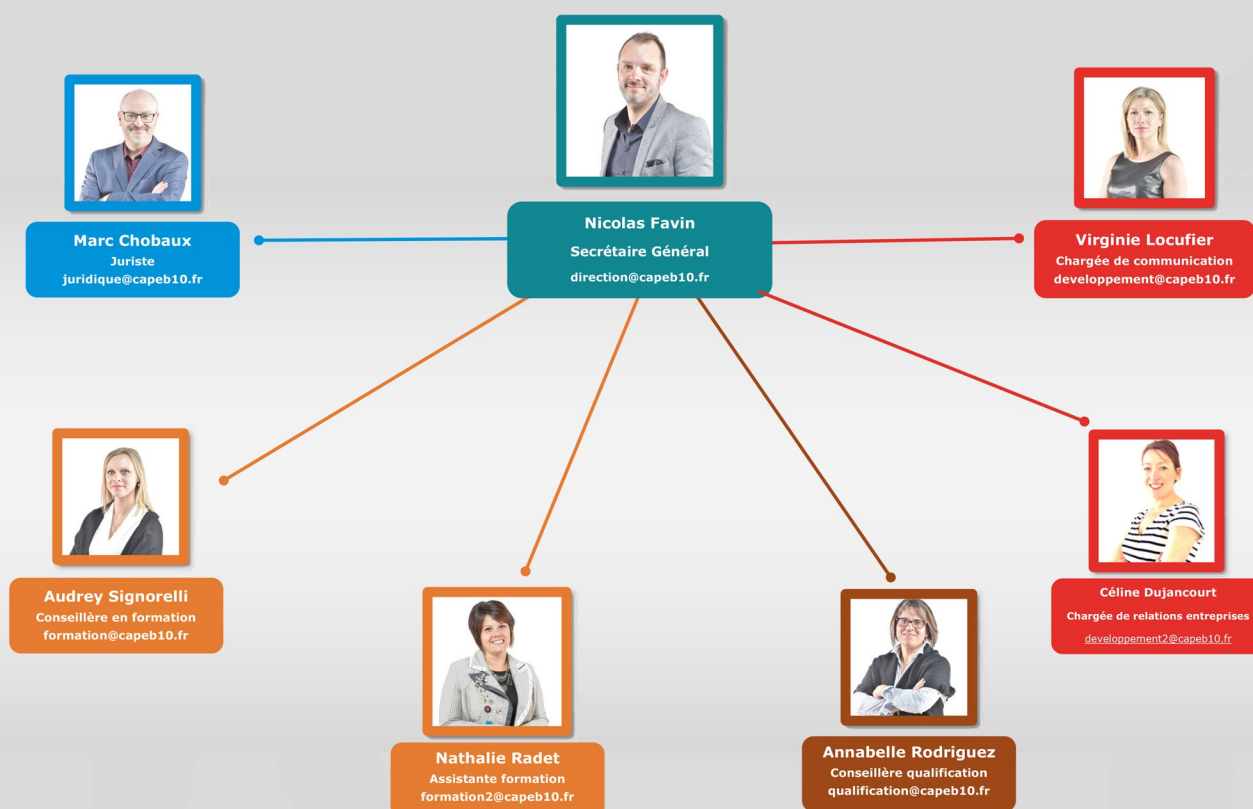
Amicalement,

Le Président,
Angelo Paganessi - SARL Paganessi et Fils

La CAPEB de l'Aube c'est une équipe de 7 collaborateurs à votre service.

Chacun d'entre nous est investi et vos intérêts sont au cœur de nos préoccupations.

Vous Défendre, Vous Conseiller, Vous Accompagner



N'hésitez plus, contactez nous au 03 25 76 27 80 !

Le Financement des Formations



Le FAFCEA est ainsi un outil mis à la disposition des chefs d'entreprises artisanales, son objet est de **financer** en tout ou partie **ma formation** selon les priorités et conditions de prise en charge définies par son Conseil d'administration.

Il s'appuie sur les Organisations Professionnelles pour m'apporter aide et conseil si je le souhaite.



Futur stagiaire

(Chef d'entreprise, associé(e)
ou conjoint collaborateur)



Dossier complet

- Convention de formation
- Programme pédagogique
- Extrait registre des métiers de moins d'un an



Le Financement des Formations pour les salariés



CONSTRUCTYS, *Opérateur de compétences de la Construction au service des entreprises et salariés du Bâtiment, du Négoce des matériaux de construction, du Négoce de bois et des Travaux Publics.* Finance partiellement ou intégralement les formations suivies par vos salariés.

Futur stagiaire

(salariés, gérants salariés,
président SAS...)



Dossier complet

- Convention de formation
- Programme pédagogique
- Dernier bulletin de salaire

Formations Techniques - Savoir Faire

Plomberie - Chauffage - Climatisation



- **Règlementation gaz - 2 jours**
- **Entretien de chaudières - 2 jours**
- **Conception des conduits de fumées/ Fumisterie - 1 à 2 jours**
- **Perfectionnement bruleur fioul - 2 jours**
- **Perfectionnement bruleur gaz - 2 jours**
- **Détection de pannes - 2 jours**
- **Qualipac - 5 jours**
- **Qualibois Eau - 3 jours**
- **Qualibois Air - 3 jours**
- **Qualipac CET - 5 jours**
- **Fluides Frigorigènes - 4 jours**
- **Praxibat - 3 jours**

Electricité



- **Norme NF C15-100 - Consuel - 1 jour**
- **Antennes et Paraboles - 2 jours**
- **Paramétrage des réseaux domotiques - 2 jours**
- **Fibre Optique - 1 jour**
- **Domobat - 2 jours**
- **Utilisation des plans et schémas - 2 jours**
- **Fluides Frigorigènes - 4 jours**

Formations Techniques - Savoir Faire

Maçonnerie - Carrelage



- **Béton Ciré - 2 jours**
- **Béton Imprimé - 2 jours**
- **Béton Tendance - 2 jours**
- **Mettre en œuvre des coffrages - 2 jours**
- **Micro-chape - 2 jours**
- **Enduit vertical - 2 jours**
- **CIP Patrimoine - 4 jours**

Couverture - Charpente



- **Perfectionnement Zinguerie - 3 jours**
- **Couverture métallique à joint debout - 5 jours**
- **Isocombliste - 1 jour**
- **Participer à la mise en œuvre d'un chantier en charpente traditionnelle - 4 jours**
- **Restaurer des éléments de charpente - 4 jours**
- **Réaliser des ouvrages en ardoise - 4 jours**
- **CIP Patrimoine - 4 jours**
- **Feebat - 3 jours**

Menuiserie - Agencement

- **Raccordement électrique des automatismes selon la norme C15-100 - 1 jour**
- **Pose d'une menuiserie dans la rénovation - 1 jour**
- **Feebat - 3 jours**
- **Initiation à l'utilisation d'une machine numérique 5 axes - durée à déf.**
- **Réaliser un agencement - 2 jours**

Formations Techniques - Savoir Faire

Peinture - Façade - Revêtement de sol



- **Béton Ciré - 2 jours**
- **Béton Imprimé - 2 jours**
- **Béton Tendance - 2 jours**
- **Isolation Thermique par l'extérieur - 2 jours**
- **Feebat - 3 jours**



Plâtrerie - Placo

- **Isocombliste - 1 jour**
- **Feebat - 3 jours**
- **Titre pro « Plâtrier » - durée à définir**

Serrurerie - Métallerie

- **Raccordement électrique des automatismes selon la norme C15-100 - 1 jour**
- **Soudure TIG / MIG - 2 jours**

Qualifications - Labels

- **Handibat** - 3 jours
- **Feebat** - RGE - 3 jours
- **Qualipac** - 5 jours
- **Qualibois Air** - 3 jours
- **Qualibois Eau** - 3 jours
- **CIP Patrimoine** - 4 jours
- **Professionnel Gaz** - 2 jours
- **Charte Anc** - 1 jour

Mes Bénéfices



En obtenant des labels, je me positionne sur de nouveaux marchés.

Je valorise les compétences de mon entreprise.

Je permets à mes clients de bénéficier d'aides à l'Habitat.



Gestion d'Entreprise

Gestion Financière

- **GEAB (Gestion Entreprise Artisanale du Bâtiment) - 400 heures**
- **REAB (Responsable Entreprise Artisanale du Bâtiment) - 378 heures**
- **Aides à l'Habitat - 1 jour**
- **Calcul du prix de revient - 1 jour**
- **Création site internet - 2 jours**
- **Loi RGPD - mise en conformité - 2 jours**
- **Logiciel devis & factures BTP - à la demande**
- **Saisie des écritures comptables - 2 jours**

Gestion de chantiers

Marchés Publics

- **Dématérialisation - 1 jour**
- **Chorus Pro - 1 jour**
- **Mémoire Technique - 1 jour**
- **BIM - 2 jours**
- **Journée découverte du BIM - 1 jour**
- **DUME - 1 jour**

- **Autocad - 3 jours**
- **Mètreur - 2 jours**
- **Appréhender l'environnement professionnel du chef d'équipe - 5 jours**

Employeurs

- **Paie dans le Bâtiment - 2 jours**
- **Social - Employeur - 1 jour**
- **Réaliser les entretiens professionnels - 1 jour**
- **Gestion d'équipe - Management - 2 jours**
- **Document Unique - 1 jour**

Prévention - Sécurité



- **Sauveteur Secouriste du Travail** (initial ou recyclage)
1 à 2 jours
- **Caces** (initial ou recyclage) - 2 à 5 jours
- **AIPR** - Opérateur et/ou encadrant (de 2 à 5 jours)
- **Référent Sécurité** - 2 jours
- **Echafaudage roulant** - fixe (montage et vérification)
- **Echafaudage fixe** - 1 jour
- **Travail en hauteur** - 2 jours
- **Vérification des échafaudages** - 1 jour

- **Habilitation Electrique** (initial ou recyclage)

Toute personne amenée à effectuer des travaux à proximité d'installations sous tension doit être habilitée. Cela comprend tous les compagnons du BTP (peintres, menuisiers, etc).

Personnel non électricien - 1 à 2 jours

Personnel électricien - 2 à 3 jours

- **Amiante Sous Section 4** (initial ou recyclage)

Toutes les personnes intervenant sur des matériaux susceptibles de libérer des fibres d'amiante doivent justifier de la compétence.

Opérateur de chantier - 2 jours

Cumul de fonction (Opérateur et encadrant) - 5 jours

- **Permis C - CE - BE**

Montage sur demande pour les chefs d'entreprises et leurs salariés.

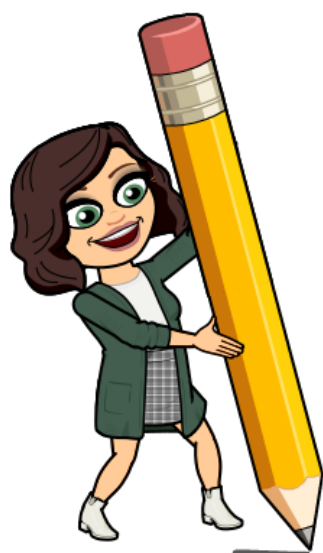
**Faites évoluer votre entreprise : Optez
pour la formation !**

**Contactez le service Formation au :
03 25 76 27 80**

Audrey Signorelli - Conseillère Formation :

*« Je vous conseille et vous accompagne
dans la planification de vos formations ».*

Contact : formation@capeb10.fr



Nathalie Radet - Conseillère Formation :

*« Je prends en charge le montage de vos
dossiers de remboursement et j'en assure le
suivi ».*

Contact : formation2@capeb10.fr