

Conjoncture et Prévisions

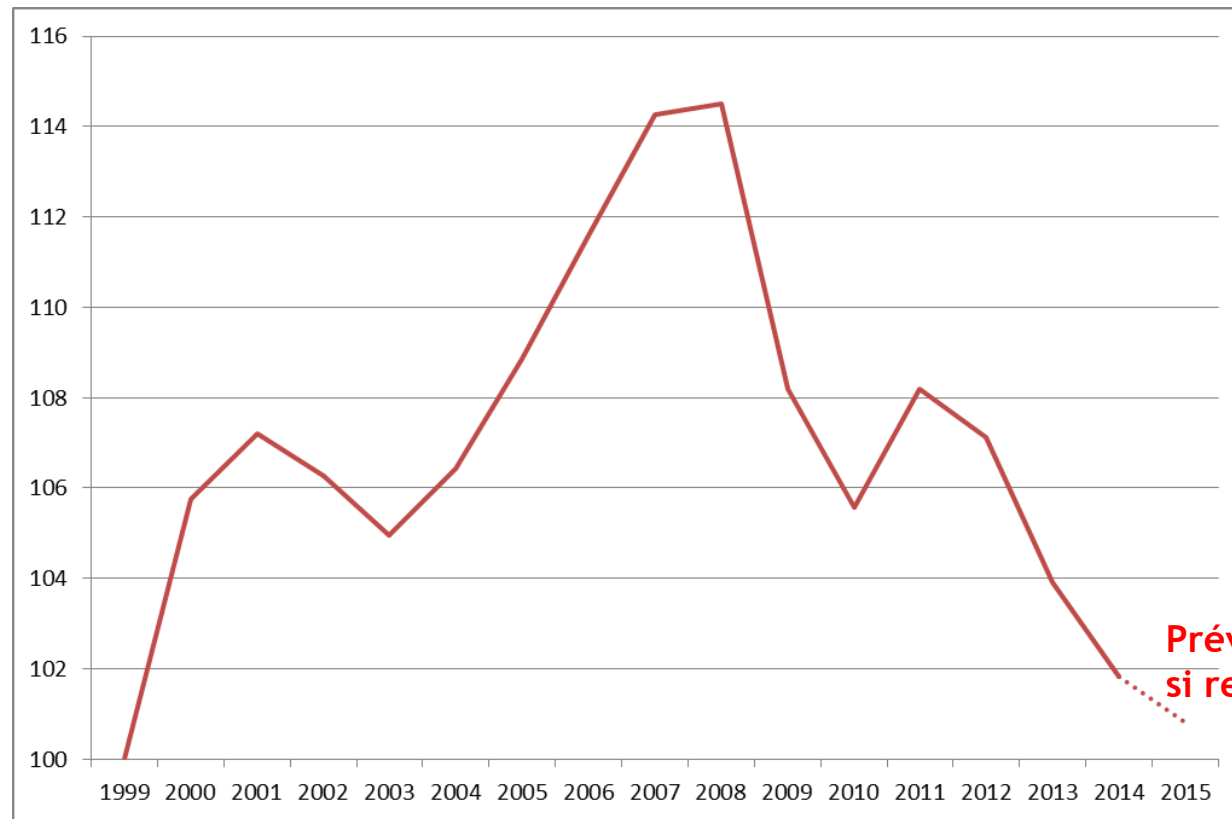


Chiffres 2014 de l'artisanat du bâtiment

	1 T 2014	2 T 2014	3 T 2014	4 T 2014	Chiffres 2014
Activité globale	- 1,5 %	- 1,5 %	- 2 %	- 3 %	- 2 %
Neuf	- 2,5 %	- 4 %	- 4 %	- 6,5 %	- 4,5 %
Entretien-amélioration	- 0,5 %	0 %	- 0,5 %	- 1 %	- 0,5 %

Source: CAPEB / I+C

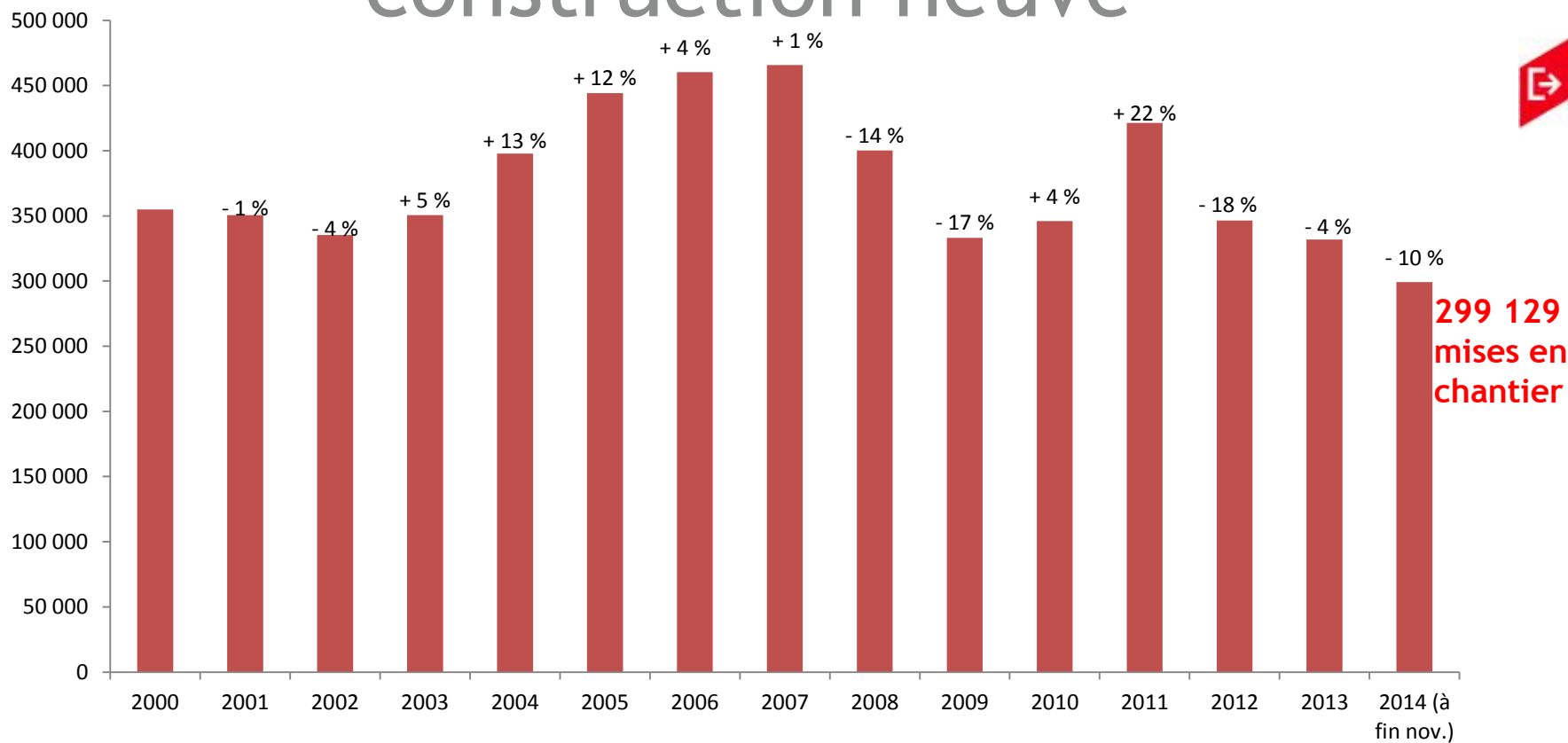
Évolution du volume d'activité des artisans du bâtiment (indice base 100 en 1999)



Prévisions 2015:
si recul de - 1 %

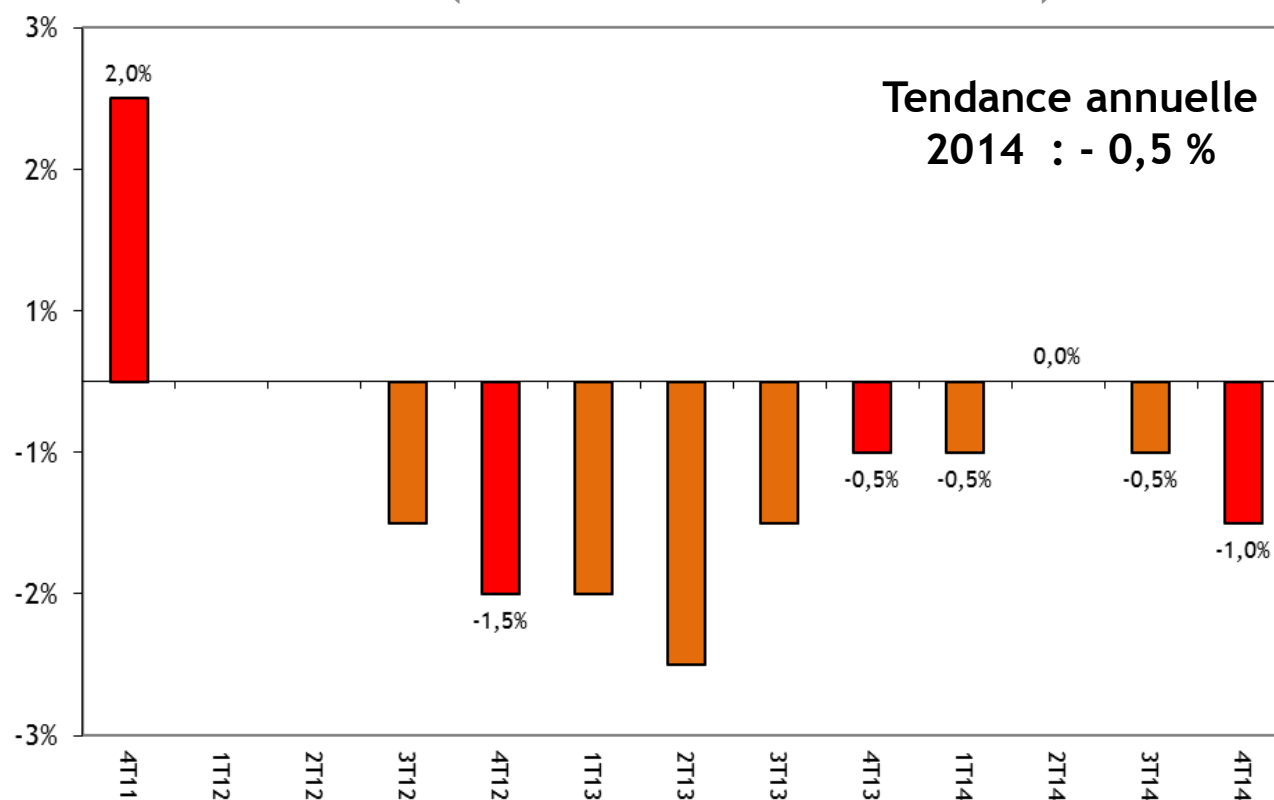
Source: CAPEB / I+C

Les mises en chantier dans la construction neuve



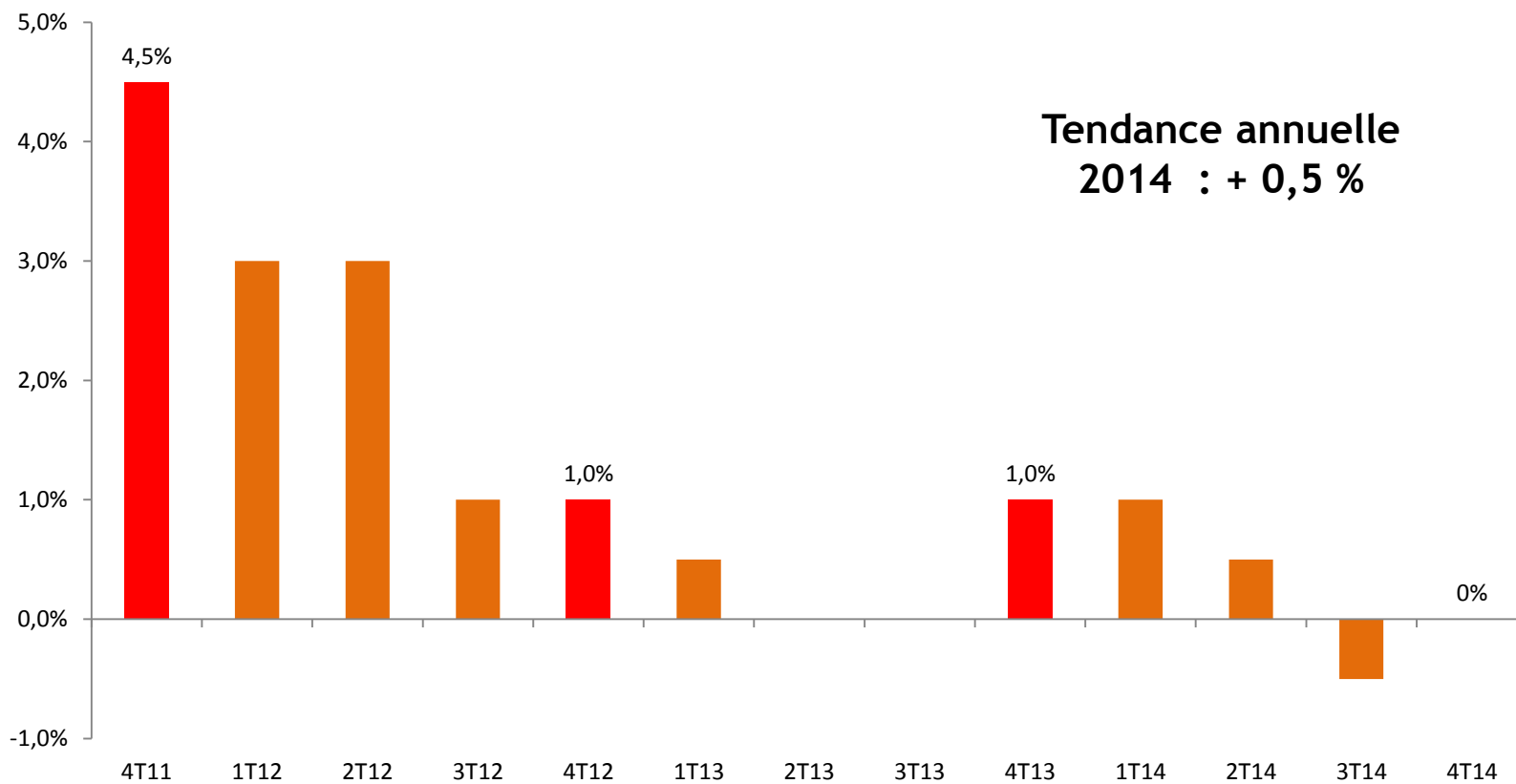
Source: CGDD/MEDDE

L'activité en entretien-amélioration (tous métiers)



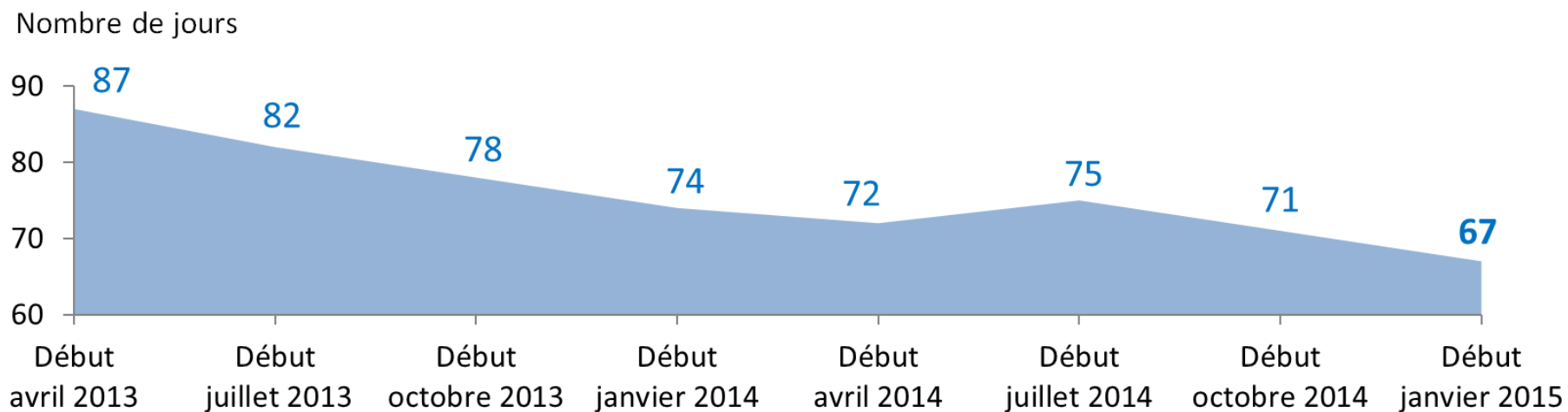
Source: CAPEB / I+C

Les travaux d'Amélioration de la Performance Energétique du Logement (tous métiers)



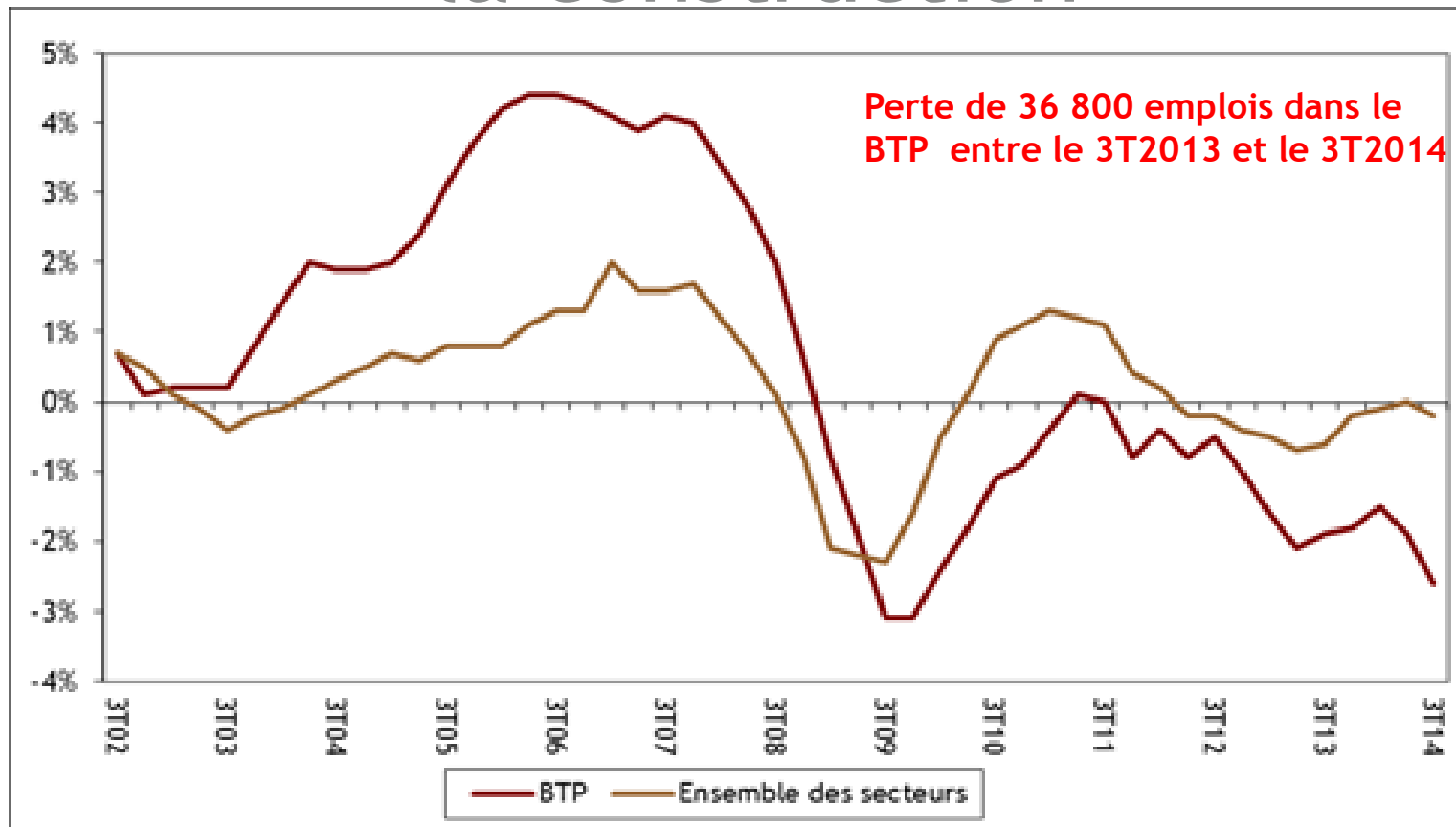
Source: CAPEB / I+C

Les carnets de commandes



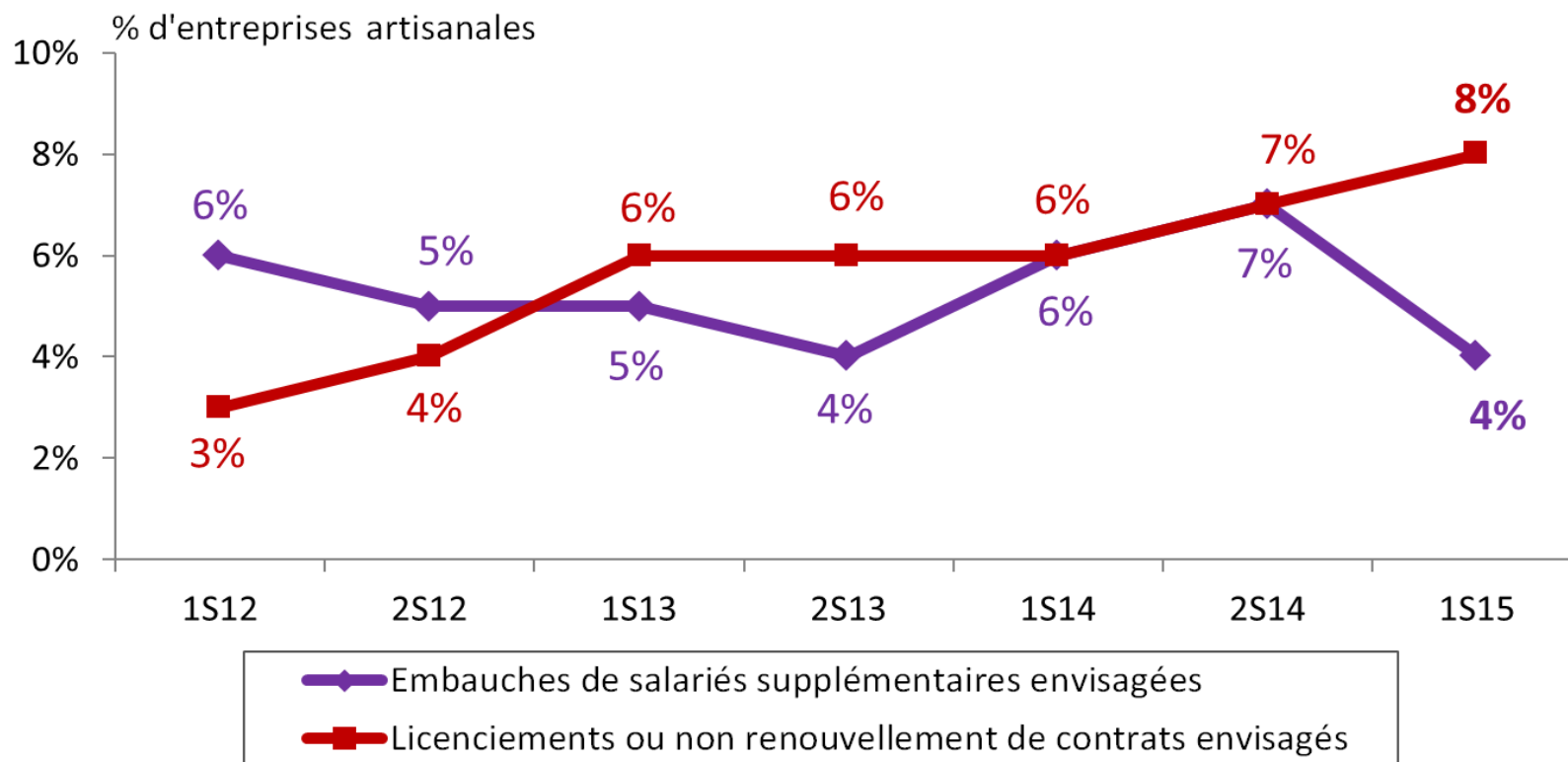
Source: CAPEB / I+C

Evolution de l'emploi salarié dans la construction



Source: INSEE

Evolution de l'emploi dans les entreprises artisanales du bâtiment (en solde d'opinions)



Source: CAPEB / I+C

Chiffres 2013-2014 et prévisions 2015 dans l'artisanat du bâtiment

	Chiffres 2013	Chiffres 2014	Prévisions 2015
Activité globale	- 3 %	- 2 %	-1 %
Neuf	- 6 %	- 4,5 %	[- 4 %; - 3 %]
Entretien-amélioration	- 1,5 %	- 0,5 %	[0,5 % ; 1,5 %]
Perte d'emplois	- 15 000	- 12 000*	- 8 000**

*Estimations

** Prévisions

Source: CAPEB / I+C