

Conjoncture et Prévisions

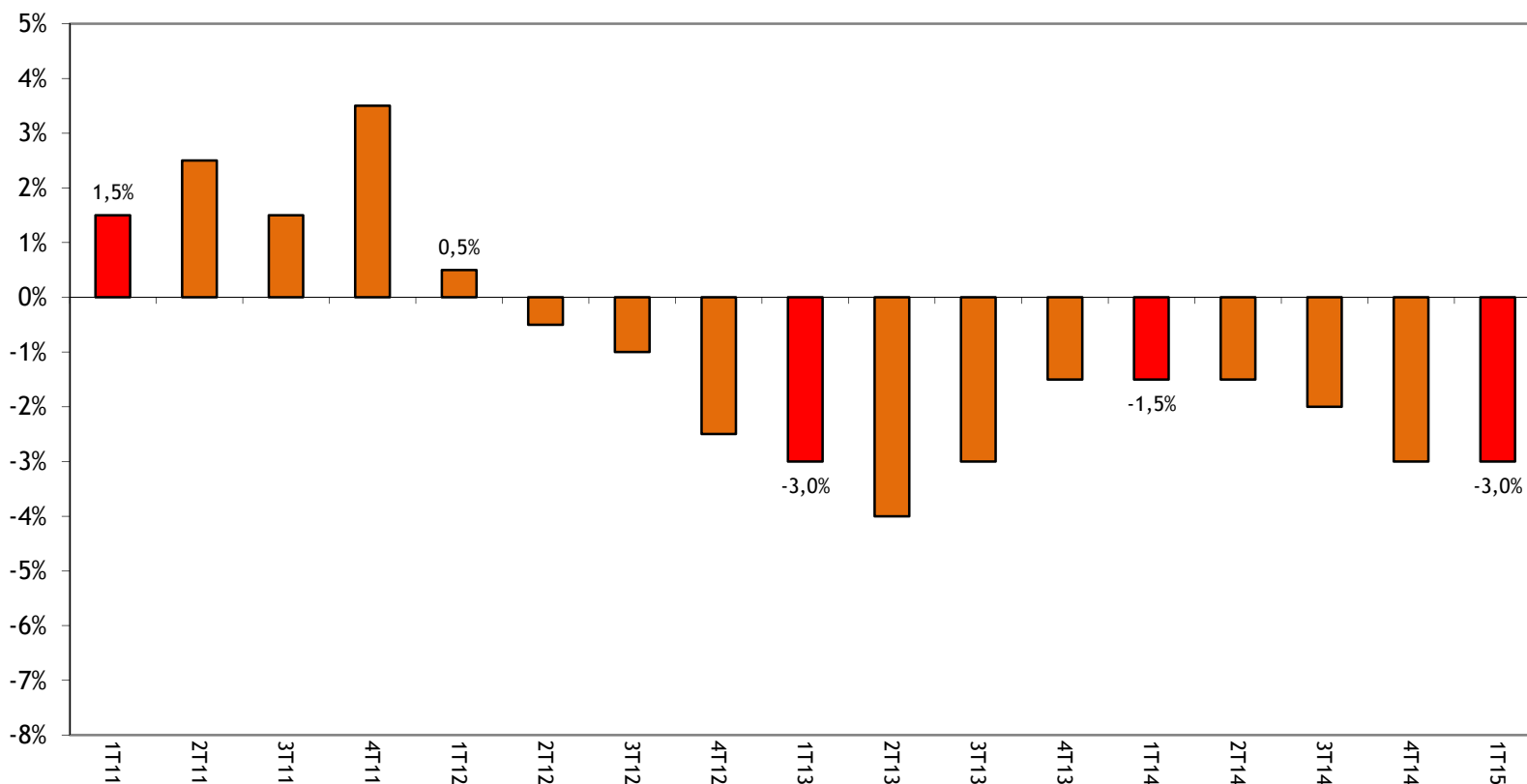


Chiffres de l'artisanat du bâtiment

| | Chiffres 2014 | 1 T 2015 | | Prévisions 2015 |
|------------------------|---------------|----------|--|-----------------|
| Activité globale | - 2 % | - 3 % | | - 1 % |
| Neuf | - 4,5 % | - 6 % | | - 4 % |
| Entretien-amélioration | - 0,5 % | - 1 % | | 1 % |

Source: CAPEB / I+C

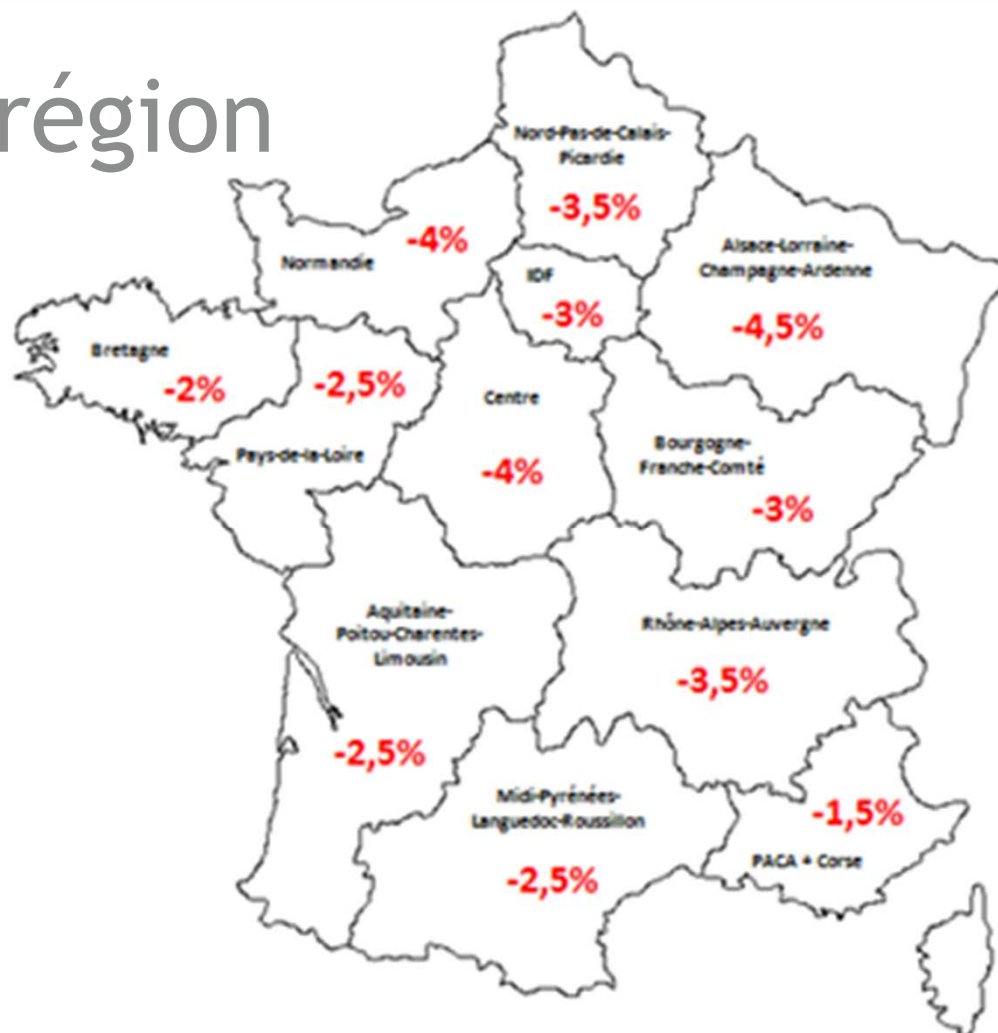
L'activité de l'artisanat du bâtiment



Source: CAPEB / I+C

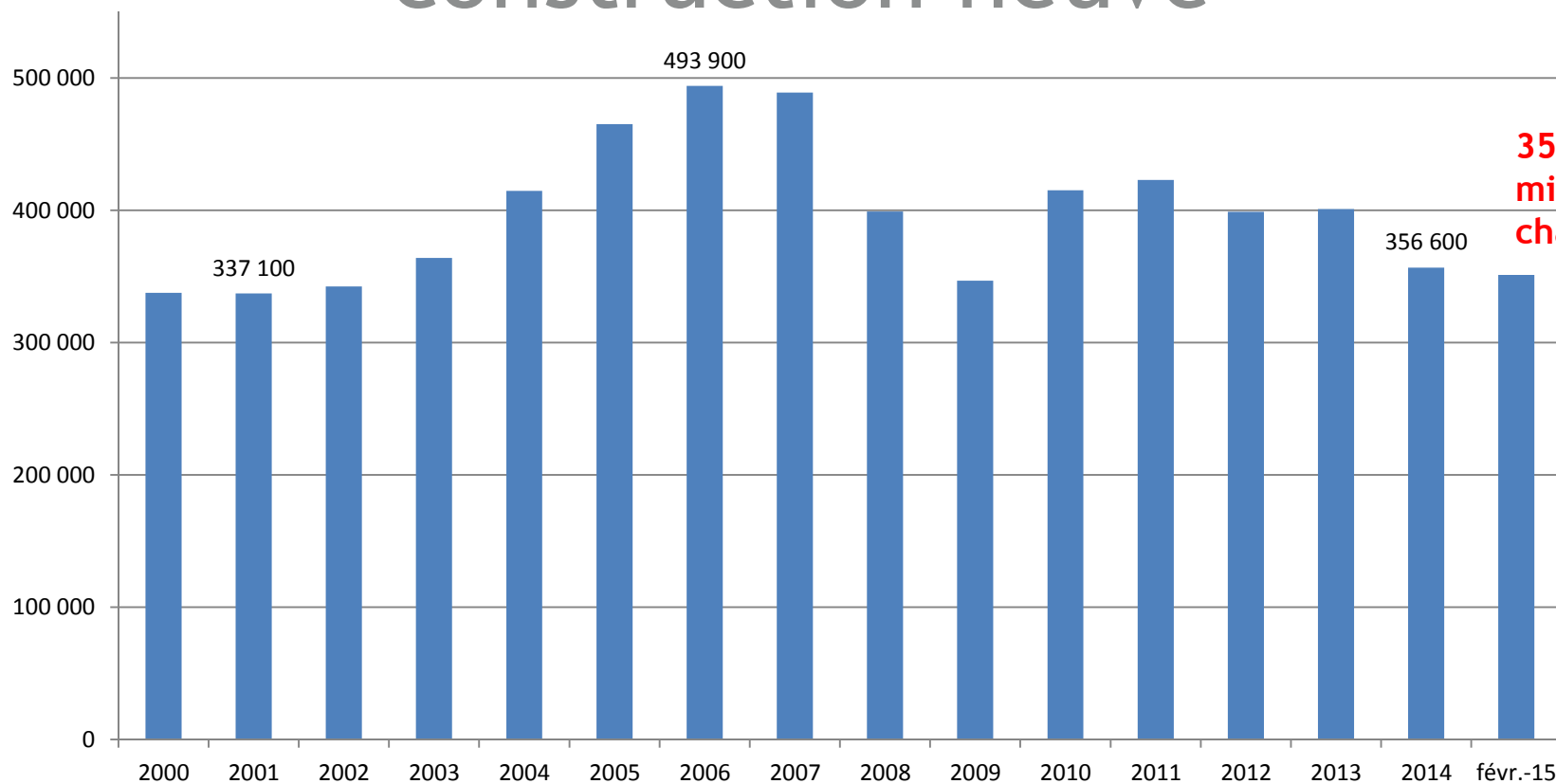


L'activité par région



Source: CAPEB / I+C

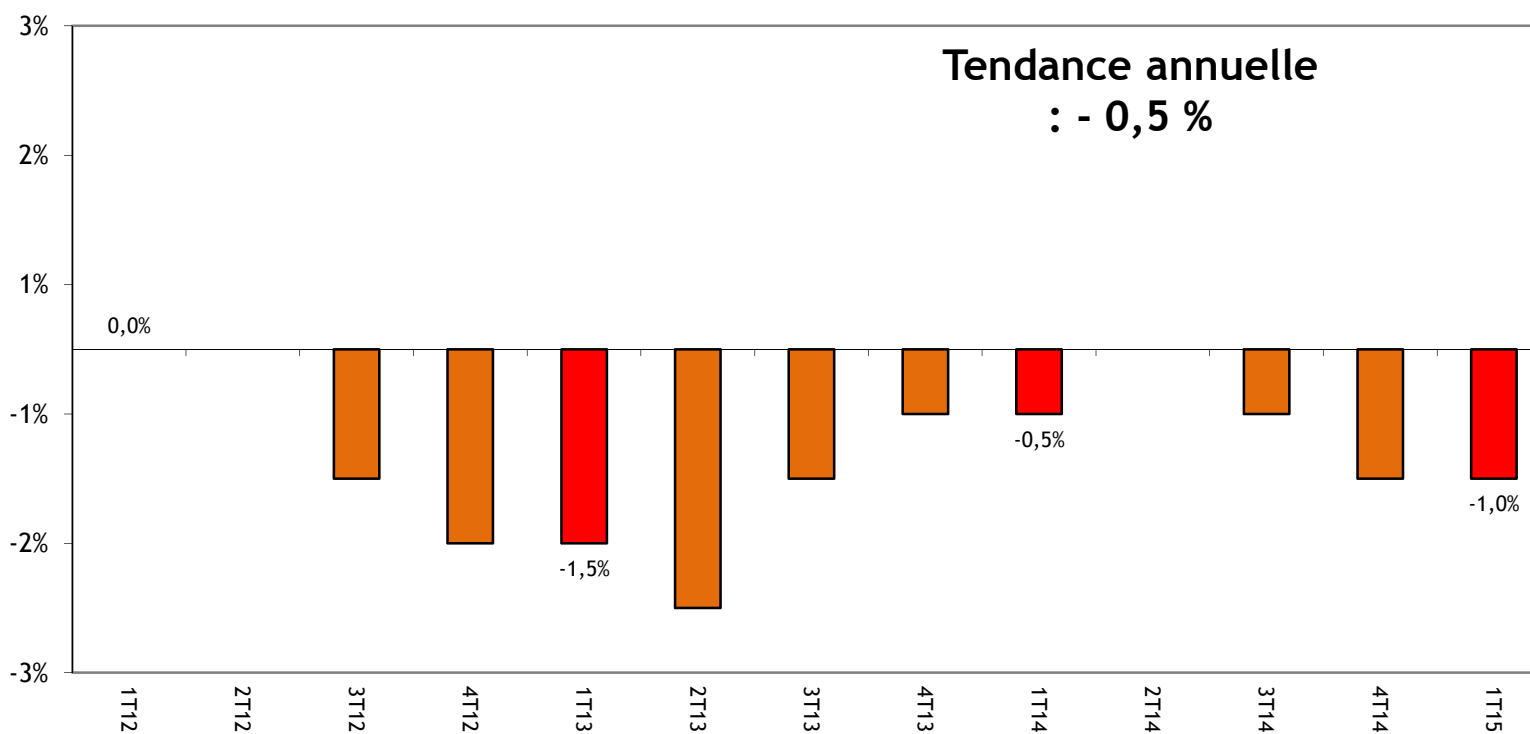
Les mises en chantier dans la construction neuve



351 100
mises en
chantier

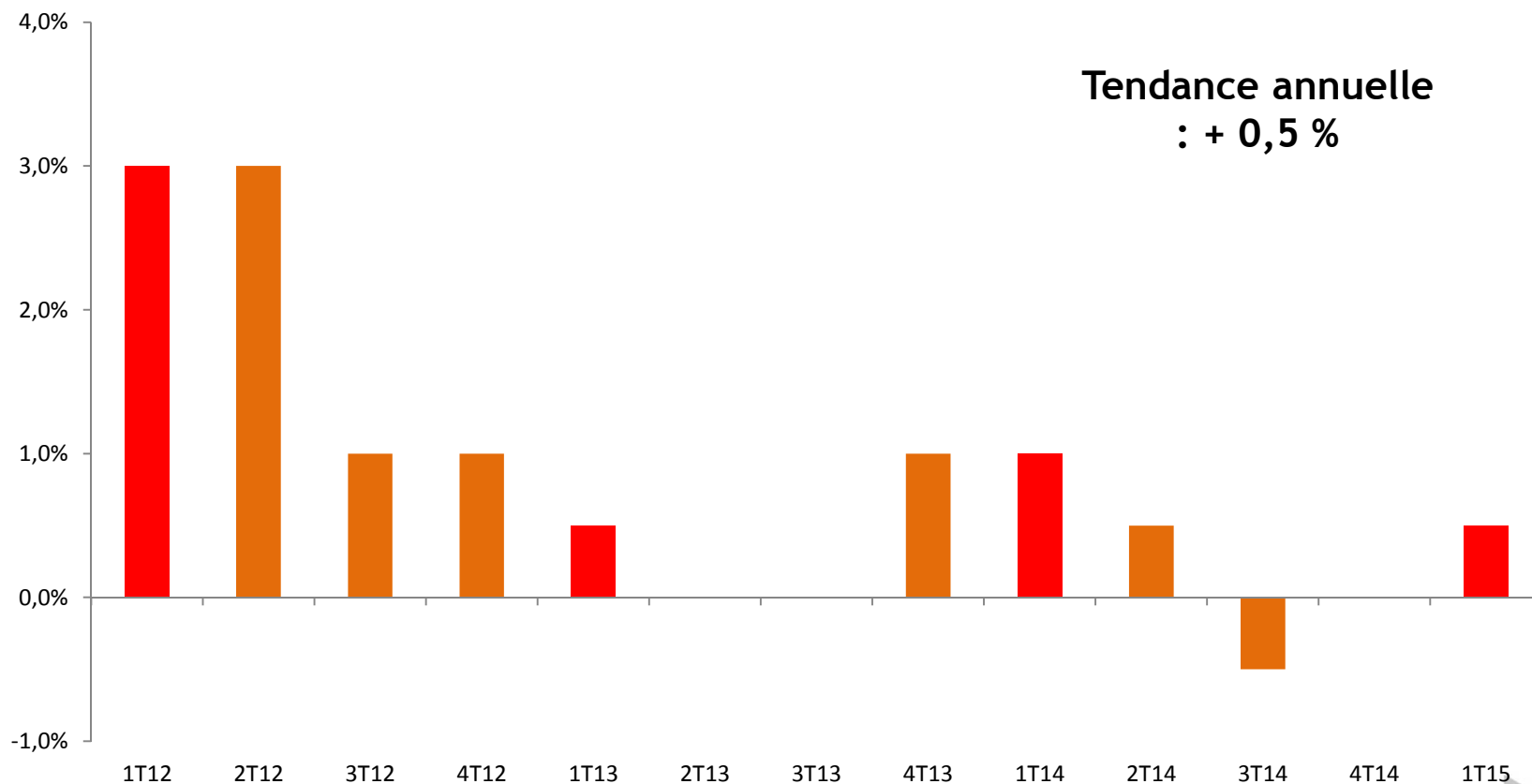
Source: CGDD/MEDDE

L'activité en entretien-amélioration (tous métiers)



Source: CAPEB / I+C

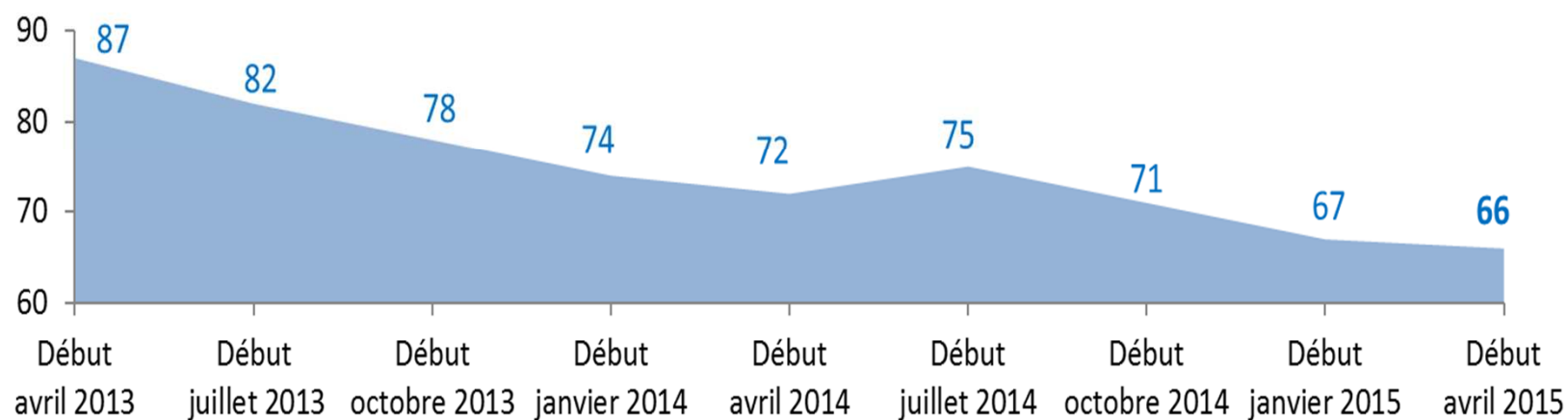
Les travaux d'Amélioration de la Performance Energétique du Logement (tous métiers)



Source: CAPEB / I+C

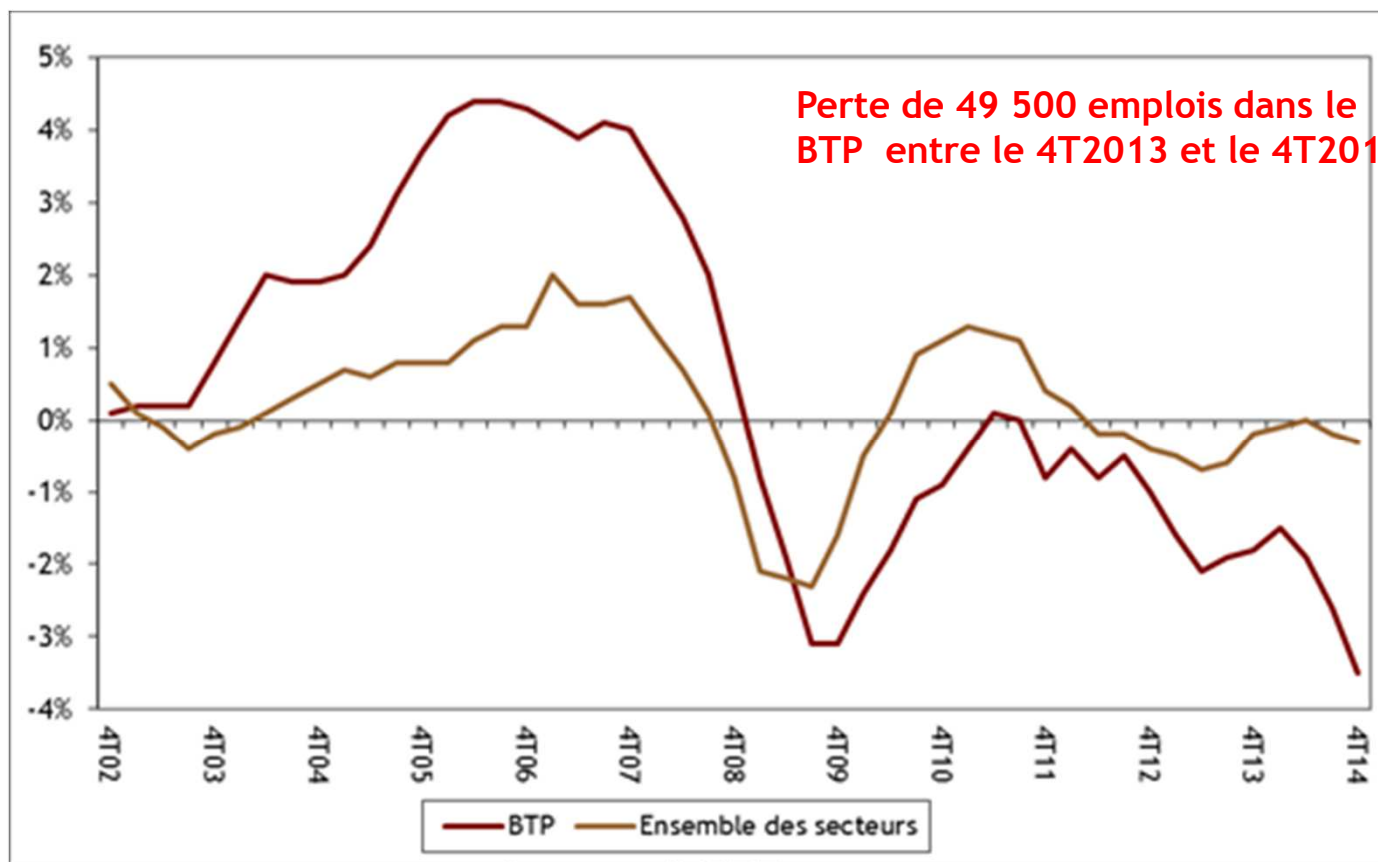
Les carnets de commandes

Nombre de jours



Source: CAPEB / I+C

Evolution de l'emploi salarié dans la construction



Source: INSEE

Propositions pour relancer la construction

- ◆ Etendre la TVA à taux réduit pour tous les travaux de rénovation
- ◆ Sécuriser le CITE, au moins jusqu'en 2017
- ◆ Pérenniser les aides de l'ANAH
- ◆ Renforcer le PTZ +



Propositions pour relancer la construction

- ◆ Supprimer l'inégalité de traitement faite aux entreprises qualifiées RGE par l'instruction fiscale de décembre 2014
- ◆ Créer un Prêt Energie pour la Rénovation des Logements (PERL)
- ◆ Sécuriser les Groupements Momentanés d'entreprises conformément à la première version de la loi Royal
- ◆ Proposer une rencontre nationale sur les questions de financement et de trésorerie entre le secteur bancaire et les TPE du bâtiment

Propositions pour défendre la construction

- ◆ Supprimer le compte pénibilité
- ◆ Mettre en place des contrôles en dehors des heures de travail et le week-end des entreprises employant des travailleurs détaché
- ◆ Faire paraître les décrets de la « loi Pinel » du 18 juin 2014 relative à l'artisanat, au commerce et aux TPE



Pour rappel : Chiffres 2013-2014 et prévisions 2015 dans l'artisanat du bâtiment

| | Chiffres 2013 | Chiffres 2014 | Prévisions 2015 |
|------------------------|-----------------|------------------|------------------|
| Activité globale | - 3 % | - 2 % | -1 % |
| Neuf | - 6 % | - 4,5 % | - 4 %; - 3 % |
| Entretien-amélioration | - 1,5 % | - 0,5 % | 1 % |
| Perte d'emplois | - 15 000 | - 12 000* | - 8 000** |

*Estimations

** Prévisions

Source: CAPEB / I+C