

Conjoncture 1^{er} Trimestre 2014 : une baisse d'activité plus importante que prévue pour l'artisanat du Bâtiment, sans perspective de reprise



Patrick Liébus, Président de la CAPEB : « *L'activité du bâtiment est en baisse ininterrompue depuis deux ans. Elle sera encore directement impactée par le contexte économique incertain, la croissance atone, la baisse du pouvoir d'achat et la forte hausse du chômage. Nous avons besoin de mesures concrètes rapides pour inverser cette tendance.* »



Paris, le 15 avril 2014 - Selon la Confédération de l'Artisanat et des Petites Entreprises du Bâtiment, le 1^{er} trimestre 2014 est marqué par un recul de l'activité global de 2%. Ce recul marque le 8^e trimestre consécutif de baisse. Le neuf et l'entretien-rénovation sont tous les deux concernés par la baisse (respectivement -2,5% et -1,5%), tandis que l'amélioration de la performance énergétique des logements (APEL) stagne ce trimestre (0%). Patrick Liébus, Président de la CAPEB, a également réagi aux mesures de simplification de la vie des entreprises annoncées hier par Guillaume Poitrinal et Thierry Mandon, co-présidents du Conseil de la simplification.

Cliquez [ici](#) pour télécharger la note de conjoncture du 1^{er} trimestre 2014
Cliquez [ici](#) pour télécharger les Chiffres clés 2014 de l'artisanat du Bâtiment

-2% pour le 1^{er} trimestre 2014 : l'année commence difficilement

Le 1^{er} trimestre 2014 connaît un repli de 2% en volume d'activité, contre 1,5% au 4^e trimestre 2013. L'activité entretien-amélioration chute avec -1,5% ce trimestre après une baisse modérée de -0,5% et -1% au cours des deux trimestres précédents. Cette baisse d'activité, plus forte que prévue, pourrait être liée au fait que les ménages ont réalisé leurs travaux d'entretien rénovation en fin d'année 2013 pour anticiper la hausse de la TVA de 7 à 10% à partir du 1^{er} janvier 2014.

Les travaux de performance énergétique sont également affectés par ce mouvement de recul et stagnent après leur embellie de fin d'année. Cependant, la mise en place du taux de TVA à 5,5% au lieu de 7% devrait rapidement soutenir ce type de travaux en 2014.

La construction neuve bénéficie, quant à elle, d'une baisse de l'activité plus limitée ce trimestre à -2,5% (contre -6% et -3,5% au 3^e et 4^e trimestres 2013).

Patrick Liébus, Président de la CAPEB, s'inquiète : « *Alors que notre secteur traverse une crise pérenne, nous aurons besoin de mesures concrètes pour soutenir durablement la demande de travaux. Nous espérons que les annonces du Premier ministre dans son discours de politique générale concernant la transition énergétique et la simplification des normes ne seront pas des promesses faites en vain.* »

Concernant les 50 mesures de simplification pour les entreprises, Patrick Liébus commente :
 « Les mesures de simplification de la vie des entreprises sont pour l'instant des promesses de don. Par exemple, nous n'avons pas de délai précis pour la simplification des fiches de paie. Pour les marchés publics, le projet n'est pas encore assez affiné. Nous proposons depuis des années le coffre-fort électronique qui aurait réellement simplifié l'accès des artisans à ces marchés. »

Les chiffres-clés pour l'Artisanat du bâtiment

(Évolution en volume)

4^e trimestre 2013

Activité globale
-1,5%

Neuf
-3,5%

Entretien-Rénovation
-0,5%

APEL
+1,0%

1^{er} trimestre 2014

Activité globale
-2%

Neuf
-2,5%

Entretien-Amélioration
-1,5%

APEL
+0 %

Prévisions 2014

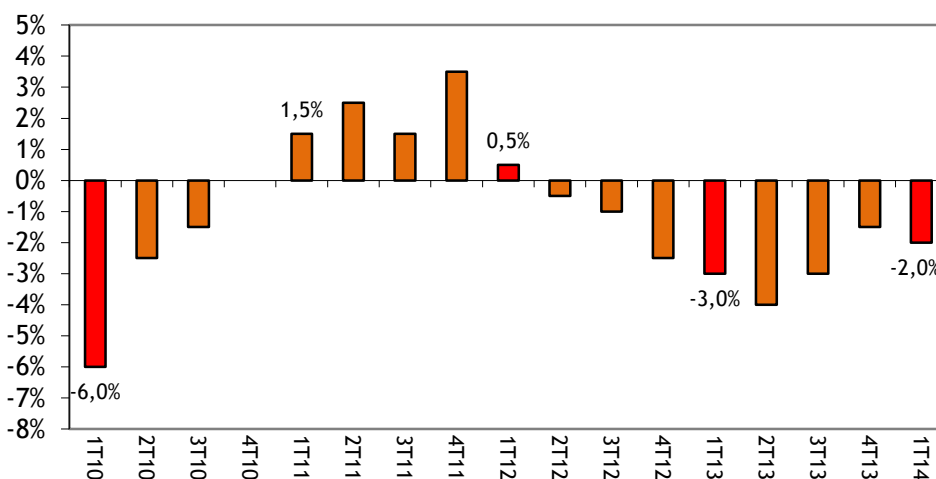
Activité globale
-1,5%

Neuf
-3%

Entretien-Amélioration
0%

APEL
+2%

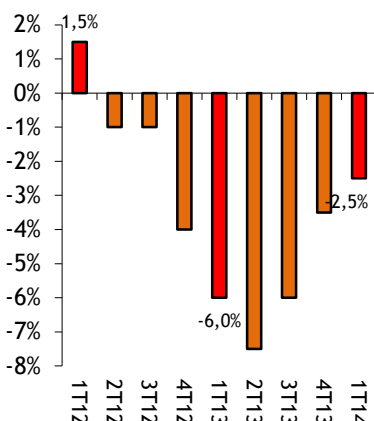
Évolution du volume d'activité⁽¹⁾ des entreprises artisanales au 1^{er} trimestre 2014 : -2%



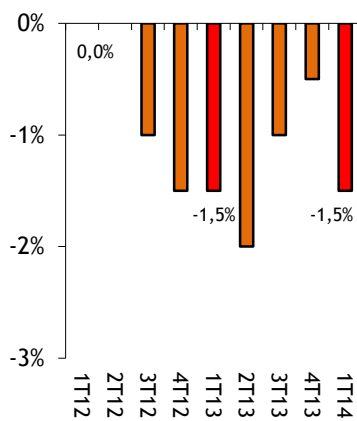
Source : CAPEB - I+C, taux de croissance par rapport au même trimestre de l'année précédente

Évolution du volume d'activité⁽¹⁾ des entreprises artisanales au 1^{er} trimestre 2014 par type de chantier

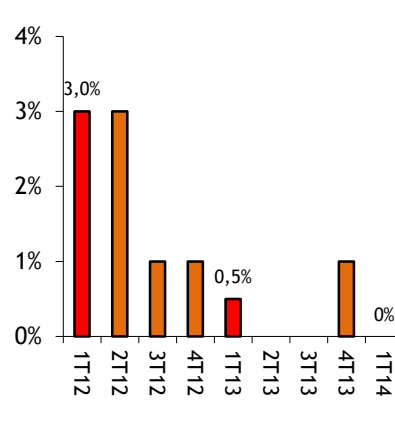
En construction neuve : -2,5%



En entretien-rénovation : -1,5%



En Amélioration de la Performance énergétique des logements (APEL) : +0%



Source : CAPEB - I+C, taux de croissance par rapport au même trimestre de l'année précédente

Baisse des mises en chantier, dégradation de trésorerie, carnets de commandes moins remplis : des signaux inquiétants pour l'avenir

Plusieurs indicateurs laissent présager une situation difficile pour le reste de l'année :

- les mises en chantiers continuent de diminuer dans le neuf, avec un repli de 2%, soit 329 174 unités sur douze mois cumulés (entre janvier 2013 et février 2014 comparé à la même période un an plus tôt) et cela ne devrait pas s'améliorer dans les prochains mois car les permis de construire sont également en fort recul (-17,9% sur la même période).
- l'ensemble des métiers est affecté par cette baisse d'activité et affiche un repli compris entre -1% et -2%.
- ce recul de l'activité se conjugue à une détérioration des carnets de commandes. Les artisans du bâtiment éprouvent de plus en plus de difficultés à renouveler leurs carnets de commandes. Ces derniers ne représentent plus que 72 jours de travail (contre 87 jours au même trimestre de l'année précédente). L'entretien-rénovation est particulièrement touché avec 32% des entreprises artisanales qui indiquent une baisse de leurs carnets de commandes en entretien-amélioration contre seulement 12% qui déclarent une hausse.
- à cela s'ajoute une nouvelle dégradation de la trésorerie : **près de 30% des professionnels font état d'une détérioration de leur trésorerie**. Toutefois, le montant moyen des besoins de trésorerie recule légèrement et atteint 19 000 €. En effet, le nombre d'entreprises déclarant un besoin supérieur à 10 000 € est passé de 63% au 1^{er} trimestre 2013 à 56 % au 1^{er} trimestre 2014.

Seule source d'optimisme, les prévisions d'embauche se rétablissent au niveau de 2012 avec +11,5% de projets d'embauche (source : Enquête BMO 2014, Pôle Emploi - Crédoc). Cette embellie fait suite au fort décrochage de 2013, année pendant laquelle 26 000 emplois ont été supprimés.

Patrick Liébus, Président de la CAPEB, conclut : « *Les perspectives pour l'artisanat du Bâtiment sont plus mauvaises que nous l'anticipions. L'augmentation du taux de TVA de 7 à 10% a peut-être porté atteinte au fragile équilibre qui était en train de se reconstruire. Nous attendons beaucoup de la baisse du taux de TVA réduit de 7 à 5,5% pour les travaux de rénovation énergétique. Il faudra d'autres mesures pour inverser la tendance et redynamiser l'activité.* »

A propos de la CAPEB :

La CAPEB, Confédération de l'Artisanat et des Petites Entreprises du Bâtiment, est le syndicat patronal représentant l'artisanat* du Bâtiment (www.capeb.fr) lequel dénombre :

- 370 042 entreprises employant moins de 20 salariés**, soit 98% des entreprises du Bâtiment***
- 699 157 salariés, soit 60% des salariés du Bâtiment
- et 69 800 apprentis, soit 81% des apprentis du Bâtiment qui réalisent :
- 75 milliards d'euros de chiffre d'affaires, soit 63% du CA du Bâtiment,

* Définition d'une entreprise artisanale : une petite entreprise qui peut employer ou non des salariés et qui est inscrite au répertoire des métiers.

** Ce chiffre (370 042) ne comprend pas les auto-entrepreneurs (soit 81 203)

*** Ces chiffres sont extraits de la nouvelle publication : « Les chiffres clés de l'artisanat du Bâtiment 2014 »

Contacts presse

Hopscotch :

Isabelle Pestourie - Tél : 01 58 65 10 77 - ipestourie@hopscotch.fr

CAPEB :

Isabelle Planchais - Tél : 01 53 60 50 00/77/81 et 06 08 56 78 06 - i.planchais@capeb.fr
