

GUIDE SANTÉ ET SÉCURITÉ AU TRAVAIL

2014

PROTÉGER

CONSEILLER

TRAVAILLER
SÉCURITÉ
EN TOUTE

ÉQUIPER



PARTENAIRES DE VOTRE SÉCURITÉ



Chers collègues,

Au même titre que les autres métiers du BTP, les métiers de la peinture et du revêtement doivent porter une attention particulière aux questions de santé et de sécurité. Nous engager dans la prévention des risques, c'est préserver notre santé, celle de nos équipes et de nos clients. Il s'agit aussi d'un moyen efficace pour rester compétitifs et pour valoriser notre image auprès de nos clients. Face à l'évolution constante des techniques et des équipements, nous devons donc faire en sorte que notre façon de travailler puisse concilier qualité, efficacité et sécurité.

Depuis plusieurs années, l'UNA Peinture-Vitrierie-Revêtements que je préside à la CAPEB** se mobilise en partenariat avec COULEURS DE TOLLENS et l'IRIS-ST*** pour l'amélioration de nos conditions de travail :

- en nous associant au mois de la santé-sécurité initié par COULEURS DE TOLLENS
- en testant des outils et des équipements visant à réduire les risques potentiels de TMS (troubles musculo-squelettiques)
- en travaillant ensemble toute l'année pour une meilleure prise en compte des questions de prévention dans les métiers de la peinture.

Ce « Petit Guide 2014 » est le fruit de cette collaboration. Il regroupe des produits spécifiques qui vous permettront de faire évoluer votre entreprise et de gagner en performance. Certains ont même fait l'objet de tests grâce à l'implication de nos artisans en régions.

Je reste convaincu que l'amélioration de nos conditions de travail ne représente pas un coût mais un vrai investissement pour l'avenir. La prévention des risques nous concerne tous, chaque jour, ainsi que nos salariés. Elle doit constituer un des vecteurs principaux d'évolution de notre activité.

* Union Nationale Artisanale Peinture Vitrierie Revêtement

** Confédération des Artisans et des Petites Entreprises du Bâtiment

*** Institut de Recherche et d'Innovation en Santé et en Sécurité au travail

SOMMAIRE

VÊTEMENT DE TRAVAIL ET EPI	7
Gamme Expert et vêtements d'hiver	8
Chaussures de sécurité et genouillères	9
Protection respiratoire et protection de la tête	10
Protection des mains et kit anti-chute	11
TRAVAIL EN HAUTEUR	13
Plateformes individuelles et marchepieds	
Echafaudage fixe	14
Echafaudage roulant	15
Nacelles et treuils d'élévation	16
Monte-matériaux	
LEVAGE ET MANUTENTION	21
Diable et chariots	
Fourches, leviers et rampes de chargement	
MATÉRIEL	
Ensembles de ponçage	
Ponçage et ventilation	
Projection et pulvérisation	
Nettoyage et conservation des outils du peintre	
Nettoyage chantier	
OUTILLAGE ET PRODUITS DE MISE EN ŒUVRE	
Ragréage	
Jointoiement des plaques de plâtre	
Enduits intérieurs pâte prêts à l'emploi	
Décapants façade et porte-seaux	
NOTES	39



5 personnes - Réf. DY0278

10 personnes - Réf. DY0279



Trousse de secours

- ❖ Le code du Travail indique que les lieux de travail doivent être équipés d'un matériel de premier secours facilement accessible dont le contenu doit vous permettre d'effectuer les premiers soins. L'emplacement de la pharmacie ou des trousse de secours doit être connu des salariés*.

VÊTEMENTS DE TRAVAIL ET EPI

Les vêtements de travail dédiés aux peintres sont de plus en plus confortables et de plus en plus ergonomiques. De constitution solide, ils sont très résistants à l'abrasion et aux multiples accrocs liés à l'activité professionnelle sur chantier.



« Ma tenue de travail, je la choisis avec attention. Elle doit être confortable, solide, elle doit bien me protéger et être facile à nettoyer. C'est un outil de travail à part entière ».

Georges, artisan peintre en Haute-Garonne

Un bon Equipement de Protection Individuelle (EPI) protège le travailleur contre les risques professionnels, susceptibles de menacer sa santé ainsi que sa sécurité, comme par exemple le bruit, les vibrations et les poussières, et est suffisamment confortable pour être utilisé quotidiennement.



« Se protéger doit être un réflexe. Les risques liés au bruit, aux produits et aux postures de travail peuvent être fortement réduits grâce à des équipements de protection adaptés. A chacun de trouver chaussure à son pied et d'en faire un réflexe quotidien ».

Olivier, artisan plâtrier peintre dans le Puy de Dôme

VÊTEMENTS DE TRAVAIL ET EPI

Gamme expert et vêtements d'hiver



CORDURA

Tissu extrêmement résistant à l'abrasion.



SOFTSHELL

Association d'une polaire et d'un tissu imperméable.



Gamme Expert

- ❖ Confortable
- ❖ Fonctionnelle
- ❖ Durable

1 Pantalon multi-poches Expert

Tailles : 36 à 54. **Blanc/Noir - Réf. DY0465 à DY0474 - Beige/Noir - Réf. DY0475 à DY0484**

2 Polo Expert

Tailles : M au XL. **Réf. DY0499 à DY0501**

3 Blouson Expert

Tailles : M à XXL. **Réf. DY0502 à DY0505**



1 Veste Winter grise

Tissu Softshell® en polyester élasthanne contrecollé sur laine micro-polaire. Isolant thermique. Membrane respirante et imperméable 3 couches. 1 poche cœur + 2 grandes poches.

Tailles : M à XXL. **Réf. DY0450 à DY0453**

2 Parka Printer

Tissu Softshell® 100% polyester avec une membrane TPU. Isolant thermique. Coupe-vent. Capuche amovible. Manches avec resserrage en velcro. Fermeture éclair avec rabat à pression. Serrage à la taille avec bloque cordon sur le devant. 7 poches dont 3 intérieures.

Tailles : M à XXL. **Réf. DY0460 à DY0463**

3 Veste polaire noire

Tissu Softshell® noir 100% polyester. Fermeture à glissière en plastique avec curseur métal. Manches et serrage bas par élastique. 2 poches basses avec fermeture à glissière.

Tailles : S à XXL. **Réf. DY0558 à DY0562**

VÊTEMENTS DE TRAVAIL ET EPI

Chaussures de sécurité et genouillères



4



3



5

1 Basket running

Semelle résistante aux abrasions, aux huiles minérales et aux acides faibles, anti-statique, anti-perforation non métallique. Très souple et très légère, avec semelle extérieure blanche ne laissant pas de traces au sol. Couleur : blanc. Poids : 460 g. Pointures du 39 au 47. Normes S1P + SRC. **Réf. DY0371 à DY0379**

2 Tennis Blues

Doublure en textile non-tissé. Semelle en polyuréthane bi-densité, sous-pied non métallique pour plus de souplesse et de légèreté. Embout de protection en acier. Couleur : bleu royal. Poids : 460 g. Pointures du 35 au 47. Normes S1P + SRC. **Réf. DY0545 à DY0557**

3 Basket Soul High

Chaussures hautes. Couleur noire. Cuir fleur. Semelle amovible, plus souple. Embout de protection en acier. Couleur : noir. Poids : 586 g. Pointures du 38 au 47. Normes S3 + SRC. **Réf. DY0565 à DY0574**



Comment bien choisir ses chaussures de sécurité ?

- ❖ De bonnes chaussures de sécurité sont légères, souples, et résistantes. Avec des semelles non métalliques et une coquille en composite. Elles répondent ainsi aux risques professionnels.
- ❖ Normes :
 - S1P : Semelle anti-perforation, antistatique et anti-glissement. Coquille de protection 200 joules.
 - S3 : S1P + Hydrofuge
 - SRC : Certifie la résistance au glissement d'une chaussure

4 Genouillère gel

Coussin intérieur en "gel" (silicone). Ergonomique pour un meilleur confort et protection des ménisques. Patte de fermeture auto-agrippantes. **Réf. RO0799**

5 Genouillère kevlar

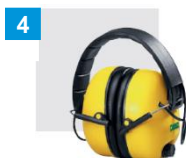
Spécialement étudiées pour une souplesse extrême en position de travail et une protection des sols sensibles (ne marquent pas). Absorption excellente et construction flexible. Couche extérieure textile en Kevlar très épaisse 300 g/m². Pattes de fermeture élastiques et auto-agrippantes. **Réf. RO1086**

VÊTEMENTS DE TRAVAIL ET EPI

Protection respiratoire et protection de la tête



- ❖ Large champ de vision
- ❖ Meilleur équilibre du poids des galettes



1 Masque anti-poussière à valve FFP2

Pour une protection contre la poussière et particules non toxiques jusqu'à 4,5 fois la côte limite hygiénique. Taille unique. Réf. EP1010

2 Demi-masque Confort

Demi-masque en caoutchouc synthétique à 2 filtres galettes A2P3. Filetage spécial, sangles ergonomiques ajustables. Large champ de vision. Meilleur équilibre du poids des galettes. Norme EN 140. Réf. EP1034.
2 galettes A2P3 - Réf. DY0441

3 Casque de chantier blanc

Casque avec coiffe réglable en polyéthylène. Léger, convient à tous les tours de tête. Conforme aux normes en vigueur. Homologué par l'UTAC. Durée de vie de plus de 3 ans. Poids : 400g. Réf. EP1024

4 Casque anti-bruit

Ne se déclenche qu'en cas de bruit important. L'utilisateur n'est donc pas coupé en permanence du bruit qui l'entoure. Coquille en ABS jaune. Coussinet PVC sensation cuir. Arceau réglable. Conforme à la directive européenne 2003/10/CE sur la protection auditive. Poids : 274 g sans piles. Réf. DY0311

5 Lunettes masque de protection

Lunette P.V.C. souple écran acétate incolore, perforation latérale pour aération. Permet le port simultané de lunettes correctives. Protection contre les risques mécaniques, les poussières et les risques chimiques. Conforme normes EN 166 et EN 170. Réf. EP1023

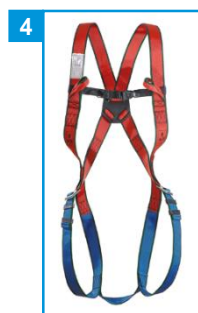


Normes lunettes de protection

- ❖ EN 166 : qualité optique, résistance aux risques courants, aux risques mécaniques et aux chocs/impacts, protection contre les risques chimiques
- ❖ EN 170 : Filtre pour l'ultraviolet

VÊTEMENTS DE TRAVAIL ET EPI

Protection des mains et kit anti-chute



1 Gant précision

Spécial peinture, ponçage, plaquiste... Léger, bonne adhérence et très bonne dextérité. Conforme EN 420 et EN 388 (4131) **Taille 9 - Réf. DY0395, taille 10 - Réf. DY0348, taille 11 - Réf. DY0347**

2 Gant néoprène noir

Pour les risques chimiques. Longueur 31 cm. Confortable, souple et anti-adhérent. Conforme EN 420, EN 388 (3121) et EN 374-1/2/3. **Taille 9 - Réf. EP1003, taille 10 - Réf. EP1030**

3 Gant de manutention multifonction

Convient pour le montage et l'assemblage d'échafaudages. Excellente dextérité et très bonne adhérence. Gant sans couture, parfaite préhension. Bonne résistance à l'abrasion et au déchirement. Conforme EN 388 (4131). **Taille 9 - Réf. DY0447, taille 10 - Réf. DY0448**

5 Gants maîtrise cuir

Travaux de grande manutention. Confortable, résistant à l'abrasion, à la déchirure et à la perforation. Conforme EN 420 et EN388 (4131) Taille unique. **Réf. DY0287**

6 Gant kevlar anti-coupure

Taille 8 - Réf. RO1070 - Taille 9 - Réf. RO0808

4 Kit anti-chute

Livré en mallette. Comprend 1 harnais CE norme EN 361, 1 corde 10 m et 1 stop chute avec absorbeur d'énergie CE norme EN 353-2. Poids : 3,5 kg. **Réf. DY0541**



Normes gants de protection

EN 420

- ❖ PH/teneur en chrome
- ❖ Taille – dextérité
- ❖ Perméabilité à la vapeur d'eau pour perméable
- ❖ Innocuité

EN 388

- ❖ Gants protégeant contre les risques mécaniques
- ❖ Abrasion : sur 4
- ❖ Coupure par tranchage : sur 5
- ❖ Déchirure : sur 4
- ❖ Perforation : sur 4

TRAVAIL EN HAUTEUR

Les chutes de hauteur sont la principale cause d'accidents graves et de décès dans le secteur du BTP : chaque année, plus de 10% des accidents du travail avec arrêt sont dus aux chutes de hauteur. Les décès résultent surtout de chutes de toitures, terrasses, verrières et aussi d'échafaudages et coffrages*.



« Travailler en hauteur, pour moi c'est tous les jours : Il faut choisir le matériel qui doit convenir à mon activité, à mes chantiers, tout en assurant la sécurité de l'équipe et employer les nouveaux équipements adaptés ! »

Gilles, artisan peintre dans le Var

TRAVAIL EN HAUTEUR

Plateformes individuelles et marchepieds



1 Plateforme individuelle Minix 70

En acier protection époxy polyester. Grande souplesse d'utilisation. Tablette permettant d'entreposer les outils. Pliable, d'un encombrement réduit, facilitant le rangement et le transport. Garde-corps amovible. Conforme au décret 2004-924. **Réf. CO0598**

2 Plateforme individuelle Tetris 100

Confort de travail exceptionnel. 4 stabilisateurs pliables intégrés, réglables indépendamment. Montage rapide : 5 pièces seulement. Conforme PIRL NFP 93.353. **Réf. CO0878**



3 Marchepied Toplight

Ultra léger pour une manipulation facilitée. Marches larges de 205 x 306 mm en alliage léger et striées antidérapantes. Garde-corps repliable. Extrémité de montants recouverte de capuchons en plastique. Porte-outils intégré. Roulettes de déplacement intégrées (sur 3 et 4 marches). Faible espace d'encombrement plié et déplié. **2 à 5 marches - Réf. CG0142 à CG0145**

TRAVAIL EN HAUTEUR

Echafaudage fixe

R200 Progress

Montage en sécurité dans toutes les configurations, droites ou angulaires, sur les deux faces et en extrémité, grâce au cadre en H symétrique. Alignement automatique des déports intérieurs, extérieurs et d'extrémités avec les consoles sur douilles. Équerrage garanti et intuitif grâce aux diagonales indexées et aux garde-corps diagonalisants. Configurations démultipliées grâce à la compatibilité avec les échafaudages multidirectionnels Solidium et M368. Échafaudage des angles intérieurs et extérieurs (droits ou variables), avec circulation grâce aux plateaux d'angles.



- ❖ Conforme normes EN12810 - EN12811
- ❖ Confortable : 75 cm de libre passage
- ❖ Simple : assemblage rapide et intuitif
- ❖ Sûr : 100% montage en sécurité



3 composants de base :



Cadre en H
symétrique 15 kg



Garde-corps intégrant la plinthe



Plancher aluminium/bois
ou ½ plancher acier

TRAVAIL EN HAUTEUR

Echafaudage roulant

1 Echafaudage roulant acier

En acier protection époxy polyester. Grande souplesse d'utilisation. Tablette permettant d'entreposer les outils. Pliable, d'un encombrement réduit, facilitant le rangement et le transport. Garde-corps amovible. Conforme au décret 2004-924. **Réf. CO0598**

2 Plateforme individuelle Tetris 100

Confort de travail exceptionnel. 4 stabilisateurs pliables intégrés, réglables indépendamment. Montage rapide : 5 pièces seulement. Conforme PIRL NFP 93.353. **Réf. CO0878**

TRAVAIL EN HAUTEUR

Nacelles et treuils d'élévation

1



2



- ❖ Déport pour 200 kg de 6,40 m
- ❖ Chaîne câble dans le mât
- ❖ Commande électro-hydraulique



- ❖ Hauteur de travail maxi : 5,34 m
- ❖ Facile à transporter
- ❖ Compacte : passage dans les portes aisé

3



4



5



Idéal pour monter l'échafaudage !



Idéal pour remonter les seaux !



Travail en toute sécurité

TRAVAIL EN HAUTEUR

Nacelles et treuils d'élévation

	Nacelles articulées		Nacelles ciseaux			
	1	R 13DC	R17DC	2	XP5 E	XS8 E
Hauteur de travail	13,30 m		16,50 m	6,50 m		8 m
Hauteur de plancher	11,30 m		14,50 m	2,50 m		6 m
Dimensions nacelle	1,39 x 0,71 m (2 personnes)			1,85 x 0,70 m		1,65 x 1 m
Déport (axe de rotation)	6,40 m			sans		
Largeur machine	0,82 m			0,70 m		0,765 m
Longueur	4,55 m		4,52 m	1,85 m		2,15 m
Charge utile	200 kg (2 personnes)			230 kg		250 kg
Moteur thermique	Honda monocylindre silencieux		Honda 13 CV	Sans (nacelle à pousser)		Sans (électrique)
Alimentation possible	240 V 50 Hz			batterie 24V 30A		230 V
Rotation tourelle	320°			sans		
Nacelle extensible	sans			sans		+ 1 m
Pente admissible repliée	22%			sans		
Poids machine à vide	2150 kg		2200 kg	349 kg		1395 kg
Référence	AI1000		AI1001	AI1003		AI1004

3 Elévateur électrique ET 200 N

Charge 200 kg. Hauteur de travail 20 m. Télécommande 1 m.

Elévateur électrique - Réf. IM1009 - Potence fixation échafaudage - Réf. IM1010

4 Elévateur électrique RIO 100

Charge 100 kg. Hauteur de travail 20 m. Télécommande 1 m.

Elévateur électrique - Réf. IM1011 - Potence fixation échafaudage - Réf. IM1012

5 Porte seau

Charge 70 kg. Ø 32. Réf. IM1014

TRAVAIL EN HAUTEUR

Monte-matériaux

Apache 12m

Structure en acier poids : 125 kg. Charge utile : 150 kg. Angle de travail : 45 à 90° . Genouillère fournie : 0 à 65° . Hauteur maximum : 20 m (avec rehausses optionnelles). Vitesse d'élévation : 18 m/min avec 150 kg. Treuil : 230 V mono, prise 16 A, 2 P+ T. Assemblage simple et rapide. Auto-relevage sans pack additionnel. Télécommande montée-descente-arrêt d'urgence. Poutre triangulée pour une rigidité maximum. Manutention et risques de vol réduits grâce au treuil intégré à l'échelle de base. Livré avec 2 côtés de caisse amovibles. Réf. **CO0862**



- ❖ Conforme normes NF EN 12158-2 et directive machine 2006-42-CE
- ❖ Haute performance
- ❖ Qualité
- ❖ Fiabilité
- ❖ Durabilité



LEVAGE ET MANUTENTION

Tous secteurs confondus, les manutentions manuelles figurent chaque année parmi les principales causes d'accident du travail (1 accident sur 3) et de maladies professionnelles (3/4 des troubles musculo-squelettiques reconnus en France). Le choix judicieux d'appareils et accessoires de levage, adaptés aux opérations à effectuer, en bon état et conformes à la réglementation est essentiel pour une manutention mécanique et manuelle en sécurité*.



« Porter et manipuler des charges font partie de notre quotidien. Avoir des équipements d'aide à la manutention c'est gagner en confort, s'économiser des efforts inutiles et gagner du temps ».

Paul, artisan peintre en Vendée

LEVAGE ET MANUTENTION

Diabie et chariots



1 Lève-radiateur

Pour soulever et retirer sans effort les radiateurs avant rénovation des sols et des murs. Acier très robuste, monté sur roues caoutchouc Ø 200 mm. Treuil auto-freiné. Bras de maintien pivotant du radiateur. Charge maxi : 150 kg. Hauteur de levée : 570 mm. Profondeur plateau : 220 mm. Largeur plateau : 435 mm. Hauteur totale : 1120 mm. Poids : 40 kg. **Réf. RO1101**

2 Chariot charges cylindriques

Spécialement étudié aux formes cylindriques grâce au tablier incurvé. Ce diabie multifonctionnel s'adapte à des types de charges très diversifiées : rouleaux de revêtements, bidons de colle, peinture, sacs de ragréage... Acier très robuste monté sur roues pleines en caoutchouc. Charge maxi : 250 kg, bavette fixe : 400 x 185 mm. Hauteur tablier : 930 mm. Hauteur totale : 1200 mm. **Réf. RO0916**

3 Chariot à pneus

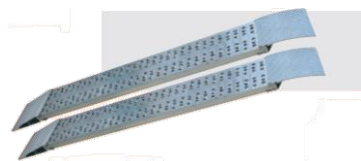
Construction tube acier très robuste monté sur roues gonflées. Pour le transport des rouleaux de moquette ou de PVC en longueur et de différents diamètres. Poids : 23 kg. Dimensions : 175 x 45 cm. Charge maxi : 300 kg. **Réf. RO0619**

4 Chariot dérouleur

Possède 4 roulettes dont 2 à blocage et 4 rouleaux tubés en acier zingué pour faciliter le déroulement des lés. Tubes à roulement à billes. Pour transporter de longs lés de moquette (à utiliser par paire) ou de lourds rouleaux (type linoléum). Dimensions : 65 x 50 x 33 cm. Charge maxi : 400 kg. **Réf. RO0494**

LEVAGE ET MANUTENTION

Fourches, leviers et rampes de chargement



1 Paire de fourches pour rouleaux

Pour la manutention de tous les types de rouleaux et de revêtements de sols. Se bloque automatiquement dans le mandrin des rouleaux dès le soulèvement. Poids : 3,5 kg la paire. Dim. d'une fourche : 62 x 56 x 7 cm. Charge maxi : 200 kg. [Réf. RO0581](#)


2 Leviers de porte fixes

Socle en caoutchouc pour ne pas abîmer le plancher. Puissance : 75 kg. Hauteur de levage : 70 mm. Poids : 750 g. [Réf. 7C0600](#)

3 Rampes de chargement

Rampes en alu sans rebords pour machines légères. Epaisseur profil : 35 mm. Angle max : 30° . Mode d'accrochage par goujon : 6. Excellente résistance à la flexion. Surface de roulement antidérapante. Appuis supérieurs et inférieurs pour éviter tout glissement. Résiste aux intempéries. Sans entretien.



 Décret 96 333			Empattement			Réf. (la paire)
			500 mm	750 mm	1000 mm	
Longueur	Hauteur franchissable	Poids	Charge maxi par paire (kg)			
1,50 m	426 mm	5 kg	1180	1575	1800	DB0160
2 m	568 mm	6,5 kg	775	930	1160	DB0156
2,50 m	710 mm	8 kg	565	650	755	DB0161
2 m version pliante	568 mm	7 kg		630		DB0163

MATÉRIEL

La mécanisation facilite le travail des peintres grâce à des équipements plus sûrs et plus performants qui permettent de limiter les troubles musculo-squelettiques (TMS), qui sont les maladies professionnelles les plus fréquentes. Elles affectent principalement les muscles, les tendons, et les nerfs, en provoquant de vives douleurs et courbatures. Certains outils comme les chariots de ponçage sont spécialement conçus pour éviter ces troubles. Ils vous permettent de travailler en améliorant votre confort de travail et les risques liés à votre activité professionnelle.



« Nous sommes toujours vigilants à la qualité des outils que nous utilisons. Ces équipements font partie de notre quotidien, ils nous économisent des efforts, de la pénibilité et conditionnent l'efficacité et la qualité de notre travail. Pour nous, un bon outil est un outil pratique, efficace, adapté à notre métier, facile à entretenir et solide ».

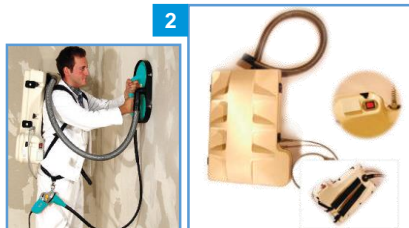
David, artisan plâtrier plaquiste en Haute-Garonne

MATÉRIEL

Ponçage et extraction



- ❖ Légère
- ❖ Fonctionnement silencieux et sans secousses
- ❖ Idéale pour l'ITE



1 Ponceuse Caméléon

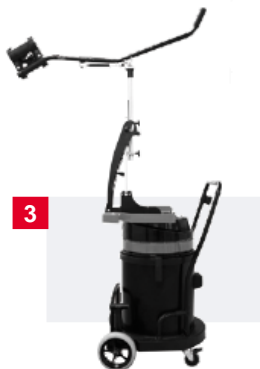
Pour raboter, lisser, gratter, brosser, poncer, polir et décoller les papiers peints et enduits. Grande surface de ponçage : Ø 200 mm. Fonctionnement silencieux et sans secousses. Vitesse de rotation : 120-600 tr/min. Poids : 4,9 kg. Livrée en mallette avec 2 plateaux de soutien, 4 pièces de papier d'éméri grain 16 (Ø 200 mm). **Réf. IM1001**

2 Aspirateur dorsal 100

Facilite les déplacements. Pression : 190 m/bar. Débit d'air : 60 L/sec. Poids : 6,5 kg. Dimensions : 630 x 430 x 200 mm. Livré avec 5 sacs papier. **Réf. IM1004**



- ❖ Utilisation simple
- ❖ Absence de poussières
- ❖ Plus de confort : aspirateur sur roulettes
- ❖ Adaptable à toutes les machines FLEX



Une fois plié, le BF 22 ne prend pas plus de place qu'un aspirateur !



3 Chariot de ponçage BF 22 Impala

Pour plafond. Avec aspirateur intégré. Fixation du bras par simple clic. Démarrage automatique de l'aspirateur. idéal pour le ponçage du plafond. Hauteur de travail : 2,60 m maximum. Puissance : 1300 W. Débit d'air : 64 L/sec. Capacité : 50 L. Dépression : 230 mbar. Dimensions : 900 x 600 x 550 cm. Poids : 31,4 kg. **Réf. FL1787**

4 Groupe mobile de ventilation ou d'extraction V300

Permet de ventiler toutes sortes de locaux ou d'en extraire l'air vicié (odeurs, poussières, fumées, chaleur, humidité...). Débit d'air : 3900 m³/h. Vitesse de rotation : 2800 tr/min. Puissance : 520 W. Dimensions : 380 x 340 x 410 mm. Poids : 10,5 kg. Longueur de gaine maxi raccordable : 12 m. **Réf. SO2053**

Gaine 12 m, Ø 30 cm en option - Réf. SO2082

MATÉRIEL

Ponçage



1



4



3



2



- ❖ Encombrement réduit
- ❖ Légère
- ❖ Efficace
- ❖ Finition de qualité

1

Ponceuse DEROS

Ponceuse électrique orbitale moteur 220 V sans charbon. Poids : 1 kg. Tension : 220-240V. Puissante : 350 W équivalents à 500 W. Vitesse : 4000 à 10000 tr/min. Excentricité : 5 mm. 2 plateaux interchangeables Ø 125 et 150 mm. Ponçage à une ou deux mains. Poignée antidérapante. Faible niveau sonore 71 dB(A). Faible taux de vibration : 3,4 m/s². **Réf. MI3288**

2

Tuyau coaxial électrique

Tuyau d'aspiration avec câble électrique 230 V. Antistatique. Connexion plug intégrée. Diamètre 32 mm. Longueur 5,5 m. **Réf. MI3337**

3

Extracteur de poussière 915

Dimensions L x l x H : 450 x 360 x 600 mm. Volume d'air : 3700 L/min. Volume sonore : 62 db(A). Poids : 10 kg. **Réf. MI3087**

4

Cale Handy

Cale de ponçage manuel des plâtres, enduits et bandes de placo. Et pour l'enlèvement et égrainage des peintures. Excellente prise en main grâce à sa poignée antidérapante. Extraction des poussières optimale. Multi-perforation : 55 trous. Raccord pour branchement à un aspirateur. Plateau velcro auto-grippant. Dimensions 80 x 230 mm. Poids : 30 g. Abrasifs adaptés : Abranet® P80 à P240. **Réf. MI3277**



Abrasifs Abranet® : le ponçage sans poussières

- ❖ Maille renforcée composée de milliers d'orifices
- ❖ Evacuation maximale des poussières
- ❖ Pas d'encrassement des abrasifs
- ❖ Résistants à l'usure et aux déchirures
- ❖ **Abranet® HD** : idéals pour les travaux extrêmes



MATÉRIEL

Ensembles de ponçage murs et plafonds



1 Ensemble Planex + CTL36 E AC

Hauteur de travail maxi : 4 m. Effet ventouse réglable. Système d'entraînement robuste. Tuyau anti-écrasement. Décolmatage automatique. **Réf. FS1176**

▪ **Ponceuse à rallonge Planex.** Longueur sans rallonge : 1,10 m. Longueur avec 1 rallonge : 1,60 m. Longueur avec 2 rallonges : 2,10 m (en option). Moteur : 500 W. Vitesse de rotation à vide : 310 à 920 tr/min. Ø de plateau : 225 mm. Poids : 4,6 kg. **Réf. FS1177**

▪ **Aspirateur CTL36 E AC.** Puissance : 350 à 1200 W. Débit maxi : 3900 L/min. Dépression maxi : 240 mbar. Cuve : 36 L. Flexible : 7,5 m. Poids : 15,2 kg. **Réf. FS1179**

2 Harnais pour Planex Réf. FS0878



Abrasifs Granat

- ❖ Spécialement conçus pour les peintures à faible taux de COV
- ❖ Encrassement réduit
- ❖ Durées de vie et d'abrasion accrues
- ❖ Qualité de surface parfaite



3 Ensemble Haute Fréquence Giraffe WHF 707 Vario + Aspirateur BHF 21

Moteur sans charbon. Puissance absorbée : 400 W. Vitesse : 18 000 tr/min. Longévité : 20 000 h. Volume sonore : 69 dB. Vibration : 0,37 m/s²; Cuve aspirateur carbone 21 L. Poids : 3,4 kg. 5 têtes de ponçage disponibles en option. **Réf. FL1866**



Abrasifs Technmouss argent Ø 165 mm

- ❖ Nouvelle génération d'abrasifs équipés d'une mousse en polymère d'uréthane
- ❖ Pas d'échauffement ni de détérioration des plateaux velcro
- ❖ Tenue amélioré
- ❖ Ponçage peu agressif pour une surface uniforme



MATÉRIEL

Projection et pulvérisation



Machines à projeter T-Max

Machines à projeter airless avec ou sans air pour enduits airless et goutelette. Facile à démonter et à transporter. Lance précise et robuste. Entièrement modulable. Finition lisse : sans apport d'air. Finition structurée : avec compresseur. Alimentation 220 V. Moteur 1,2 CV.

	1	506	657
Débit		6 L/min	7 L/min
Pression		50 bar	65 bar
Buses maxi		0,051	0,061
Capacité cuve		4 sacs	6 sacs
Poids		75 kg	81 kg
Livré avec		En configuration enduit avec 8 m de flexible	En configuration enduit avec 13 m de flexible
Référence		GO1042	GO1043

2 Pulvérisateur airless EasyMax WP II

Pour peintures intérieures en phase aqueuse. Pulvérisation multi-directionnelle. Pression réglable : 70 à 140 bar. Godet 1 L. Buse réversible PST309 à PST517 (version batterie), XWD411 à XWD517 (version filaire). Poids : 2,9 kg (version batterie), 2,5 kg (version filaire).

Version batterie – Réf. GO1193. Version filaire – Réf. GO119

3 CanConnect

Permet de connecter les pots d'1 L directement au pulvérisateur. Compatible avec tous les pulvérisateurs à main Graco. Gain de temps. Limite la perte de peinture. **Réf. GO1215**

4 Pulvérisateur XVLP FC 6500 TS

Turbine basse pression avec pistolet à godet chauffant. Pour toutes peintures (lasures, laques et peintures d'intérieur) même produits hautement visqueux, sauf certains polyuréthanes. Pas de dilution produit. Buse Visco Tec à jet plat. Brouillard réduit. Puissance : 1900 W. Pression : 0,27 bar. Poids : 9 kg. **Réf. WA0385**

MATÉRIEL

Nettoyage et conservation des outils du peintre



Gamme Rollers Cleaners

- ❖ Respecte l'environnement
- ❖ Conforme aux lois en vigueur



Rollers Cleaners

Machines à nettoyer les outils d'applications du peintre (rouleaux, brosses, couteaux et accessoires airless). Pour rouleaux de 100 à 250 mm. Rapide et efficace : lavent et sèchent les outils en 30 secondes chrono (selon le type de machine). Pas de rejets liquides, économie d'eau. Pour chantier et atelier.

	RC1 B EVO	1	RCI 3	RCI 4	RCI 8
Alimentation	Visseuse	220 V			
Utilisation	Manuelle	Semi-automatique	Automatique		
Peintures	Acrylique ou glycéro	Acrylique et glycéro	Acrylique ou glycéro	Acrylique et glycéro	
Nombre maxi d'outils	1		4	8	
Destination	Chantier 1 à 5 compagnons	Chantier/Atelier 1 à 5 compagnons	Chantier/Atelier 4 à 10 compagnons	Atelier Plus de 10 compagnons	
Poids	8,6 kg	13 kg	40 kg	65 kg	
Référence	DM0176	DM0177	DM0179	DM0180	

3 Pince ROLL EPUR

Epure les manchons et pattes de lapin d'un maximum de peinture avant nettoyage. Facilite le nettoyage. Permet de réutiliser la peinture récupérée. Diminue le poids des déchets à porter en décharge. **Réf. DM0182**

4 Box à rouleaux

Permet de conserver les rouleaux sans les laver ou les tremper. Evite le dessèchement grâce au tampon humidifiant placé dans le couvercle. Pour rouleaux 180 et 250 mm. **Réf. RT1204**

5 Pincelier

Pour réutiliser les brosses sans les nettoyer. Permet de conserver et d'entretenir jusqu'à 4 brosses. **Réf. RT1367**



MATÉRIEL

Nettoyage chantier



- ❖ Utilisation simple
- ❖ Mise en marche rapide
- ❖ Compact, maniable, léger



1 Nettoyeur haute pression électrique Poseidon 2-25 XT

Nettoyeur haute pression eau froide pour un usage fréquent. Réglage du débit à la pompe. Marche/arrêt automatique. Pression : 20 à 140 bar. Débit maxi : 610 L/h. Pompe axiale : 2800 tr/min. 3 pistons inox. Alimentation 230V. Câble 5 m. Poids : 28 kg. **Réf. AL4006**

Aspirateurs

	2 Aero 21-01 PC	Attix 30-01 PC	3 Attix 50-01 PC
Débit d'air (L/min)	3600	3700	
Dépression (mbar/kPa)	210/21	250/25	
Puissance (W)	1200	1500	
Niveau sonore (dB)	65	59	
Cuve (L)	20	30	47
Décolmatage	Manuel Push&Clean		
Prise d'asservissement	sans		
Poids (kg)	5,7	10	11
Longueur câble (m)	5	7,5	
Référence	AL4039	AL4002	AL4003



Bien choisir son aspirateur

- ❖ Le débit d'air : il donne la vitesse de circulation de l'air qui permet de transporter la poussière, de la tête jusqu'à la cuve.
- ❖ La dépression : elle mesure la capacité de l'appareil à soulever la poussière. Elle est exprimée en kilo Pascal (kPa).
- ❖ Le filtre : il est le poumon de l'appareil. Le filtre doit toujours être propre pour exploiter les capacités de l'aspirateur au maximum.

OUTILLAGE ET PRODUITS DE MISE EN ŒUVRE

Ragréage

- ❖ Le concept ITOOLS permet de travailler debout la préparation des supports
- ❖ Moins de fatigue
- ❖ Genoux préservés
- ❖ Meilleure productivité



1 Station de malaxage ITOOLS

Permet de travailler debout la préparation des supports. Livrée avec : 1 support universel pour tous les mélangeurs, 1 bidon de 75 L, 1 batteur spécial fileté M14. **Réf. RO0875**

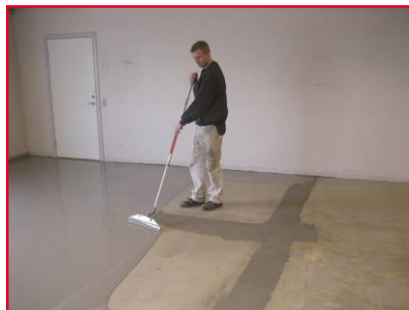
2 Râteau pour l'application de ragréages

Largeur 600 mm – dents 5 x 5 mm. **Réf. RO0873**

Manche télescopique 1 à 1,90 m en option - Réf. RO0872



Sans ITOOLS



Avec ITOOLS

3 Ragréage technique

Ragréage sans tension pour rattrapage intérieur. Autolissant. Permet le reprofilage des chapes fluides. Adapté aux supports sensibles et déformables. Jusqu'à 30 mm. Conditionnement : 25kg. **Réf. LM3196**

Jointoiement des plaques de plâtre



Pour la 2e passe d'enduit



De la pose à la finition



1 Applicateur de bande à joint – Kit complet

la machine à joints Blue Line pose simultanément la bande et la bonne quantité d'enduit. Les boîtes Blue Line permettent d'appliquer la 2e passe d'enduit. Comprend : Kit Boîtes + kit Collage + boîtes d'angles + mini boîtes de vis et accessoires complémentaires. Réf. MJ0007
Bande à joint papier - Réf. AL1014

2 Enduits à joints prêts à l'emploi mécanisables

Pour le collage des bandes et la finition des joints de plaques de plâtre. Règle de consommation : 1 L = 1 m² par mm d'épaisseur.

AllTekjoint allégé 17 L - Réf. AL1007, 5 L - Réf. AL1066

AllTekjoint 14,7 L - Réf. AL1013

Original



Arch-Flex



3 Bandes à joints d'angles

Bandes pré-pliées en matière composite.

StraitFlex Original pour murs droits. Angles sortants et rentrants de tous degrés. 5 x 30,5 cm. Réf. MJ0002

StraitFlex Arch-Flex pour murs courbes. De tous degrés. 8,6 x 15 cm. Réf. MJ0003

Enduits intérieurs pâte prêts à l'emploi



1

- ❖ Très bonne souplesse de la lame
- ❖ Lissage excellent
- ❖ Facile à transporter

3



1. Déposer



2. Lisser



2



4



1

AlltekLight Roller

Enduit garnissant allégé applicable au rouleau en 2 temps :

1. Déposer : Déposer l'AlltekLight Roller à l'aide d'un rouleau Trous brûlés. Ne pas hésiter à croiser l'application pour une dépose homogène.

2. Lisser : Lisser avec une lame à enduire Parfait Liss'.

Onctueux et léger. Couleur : blanc-gris. Conditionnement : 12 L. **Réf. AL1054**

Rouleau Trous brûlés 180 mm - Réf. RT1143

2

Parfait Liss'

Lame brevetée pour enduit qui permet un lissage sans bavures sur de grandes surfaces, sans perte d'enduit et pratiquement sans ponçage. lame technologique bi-Flex, souple et ultra-résistante à l'abrasion. Ergonomique, perchable et inoxydable. De 15 cm à 1 m. **Réf. MA1510 à MA1515 et MA1562**

Manche 2 x 1 m vendu séparément - Réf. MA1530

3

Monture sans vis ultra légère

Monture alu pour manchon : 180 mm. Tige en aluminium thermo-laqué blanc Ø 8 mm. Poignée soft bi-matière. Poids : 108 g, poids 50% inférieur à celui d'un manche classique. Meilleure maniabilité. Application plus précise. Evite la formation de salissures lors de la rotation du manchon sur la tige. **Réf. RT1266**

4

Rallonge Rota-clic

Perche télescopique ultra légère (moins d'1 kg) et robuste. Tube extérieur en fibres de verre. Tube intérieur en aluminium anodisé. Réglage automatique par bouton presseur. **1,20 m - Réf. RT1274 - 1,40 m - Réf. RT1275**

OUTILLAGE ET PRODUITS DE MISE EN ŒUVRE

Enduits intérieurs pâte prêts à l'emploi



Règle de consommation : 1 L = 1 m² par mm d'épaisseur

Très garnissant

1



Très onctueux

2



Très fin

3



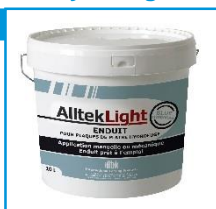
Ultra léger

4



Hydrofuge

5



Super fin

6



1 AlltekLight LG300

Enduit de dégrossissage et reboucheur. Jusqu'à 10 mm en une passe. **10 L - Réf. AL1036**

2 AlltekLight LM150

Enduit de garnissage et ratissage. Jusqu'à 4 mm en une passe.
0,4 L - Réf. AL1022, 4 L - Réf. AL1023, 10 L - Réf. AL1024

3 AlltekLight LF50

Enduit de lissage. Jusqu'à 1 mm en une passe.
4 L - Réf. AL1026, 10 L - Réf. AL1027



4 AlltekLight UL

Enduit ultra léger de rebouchage et lissage. **1 L - Réf. AL1028, 4 L - Réf. AL1029**

5 AlltekLight Blue Hydrofuge

Enduit hydrofuge pièces humides. Jusqu'à 3 mm en une passe. **3 L - Réf. AL1030, 10 L - Réf. AL1031**

6 Alltek Superfin FL30

Enduit de lissage haute finition. Jusqu'à 3 mm en une passe. **0,4 L - Réf. AL1025**

Décapants façade



Nouveaux décapants sans DCM !

RÉGLEMENTATION

- ❖ Afin de respecter la Directive Européenne (décision n°455/2009/CE) la mise sur le marché des décapants à base de DCM (dichlorométhane ou chlorure de méthylène) est interdite depuis le 6 juin 2012.

NOUVELLE GÉNÉRATION SANS DCM

- ❖ Respecte l'environnement et préserve la santé des applicateurs et des habitants.
- ❖ Application mécanisée possible. Et dans certains cas le rinçage n'est pas systématiquement obligatoire !
- ❖ Plus propre, plus sûre et de plus en plus efficace !



S'applique à la brosse ou à l'airless

3



1



2



1

Décapant façade gélifié

Décapant façade gélifié efficace sur peinture glycérophtaliques, vinyliques et revêtements épais. Application verticale sans coulures. Ne noircit pas le bois. Temps d'action de 1 h à 5 h. Temps d'action : de 1 h à 5 h. Temps ouvert jusqu'à 72 h. Rendement : 400 à 800 g/m². Conditionnement : 20 L. **Réf. ART040**

2

Décapant façade gélifié rapide nouvelle génération

Décapant façade gélifié efficace sur revêtements épais, films minces et imper. Application verticale sans coulures. Ne noircit pas le bois. Temps d'action : de 20 min à 2 h. Temps ouvert jusqu'à 48 h. Rendement : 500 à 800 g/m². Conditionnement : 20 L. **Réf. ART043**

3

Porte-seaux 75 kg

Maniable et entièrement repliable. Confortable et ergonomique pour l'utilisateur. Pour seaux de 10 à 20 L. Charge utile : 75 kg. Ø 592 mm. Hauteur 650 mm. **Réf. RO1106**

Roues avec freins en option - Réf. RO1111

NOTES

[illegible]

RETROUVEZ LES MÉMOS "SANTÉ-SÉCURITÉ" sur www.iris-st.org



LA COLLECTION DES MÉMOS "SANTÉ-SÉCURITÉ"
S'ADRESSE AUX CHEFS D'ENTREPRISE ARTISANALE
DU BÂTIMENT ET À LEURS SALARIÉS.

Ils contiennent des informations
réglementaires et des conseils pratiques
sur des aspects précis de la prévention tels que
le travail en hauteur, les contraintes physiques,
les vibrations, le bruit ou encore les addictions.



DISPONIBLES AUSSI DANS LES POINTS
DE VENTES COULEURS DE TOLLENS

>>> Téléchargez l'application IRIS-ST
et retrouvez l'ensemble de la collection
des mémos "santé-sécurité"



Scannez ce code sur votre mobile
et accédez directement à l'appli IRIS-ST