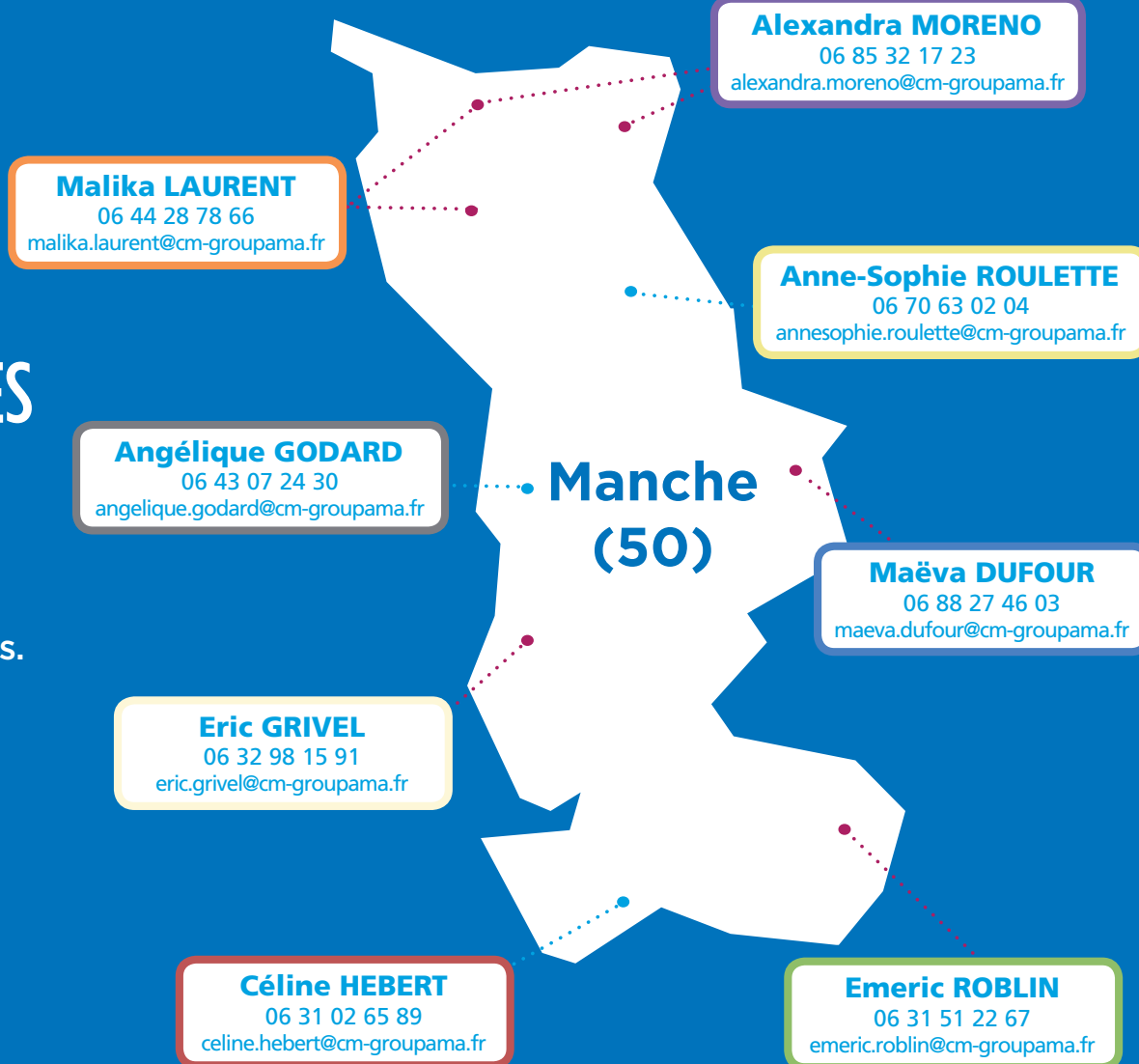


EN VRAI,
C'EST EN SE
CONNAISSANT
MIEUX QU'ON
PREND LES BONNES
DÉCISIONS.

Solutions personnalisées
et complètes pour les pros.



Groupama Centre Manche.

Caisse de Réassurance Mutuelle Agricole du Centre Manche - Siège social : 10 rue Blaise Pascal CS 40337 - 28008 Chartres Cedex - 383 853 801 RCS Chartres Entreprise régie par le code des Assurances et soumise à l'ACPR située 61, Rue Taitbout 75009 Paris.
Document et visuels non contractuels. *Mise à disposition d'une gamme de produits et d'avantages spécifiques liés à la possession d'une carte syndicale CAPEB. **Responsabilités professionnelle et décennale, Bâtiment professionnel, Indemnités journalières, Assurance Automobile, Assurance Santé. ***Informations, sinistres, santé. (1) Sous conditions disponibles auprès de votre conseiller référent Groupama Centre Manche.



GroupamaPro
la vraie vie s'assure ici