

Communiqué de presse du 24 juillet 2019

#Artisanat / #Bâtiment / #Conjoncture / #ChiffresClés / #ConjCAPEB / @capeb_fr

Artisanat du Bâtiment - Conjoncture 2^{ème} trimestre 2019

Malgré le maintien de la croissance dans l'artisanat du bâtiment, la CAPEB reste vigilante pour l'année 2019

Patrick Liébus, Président de la CAPEB : « *La croissance se poursuit au 2^{ème} trimestre, toujours portée par les travaux réalisés en construction neuve. Cependant, certains chiffres semblent annoncer un second semestre plus difficile dans l'artisanat du bâtiment. La baisse des permis de construire et des mises en chantier sur un an laisse, en effet, présager une fin d'année moins dynamique. Nous remarquons aussi que la difficulté de recrutement s'est accélérée sur les deux dernières années. Plus de la moitié des entreprises artisanales n'ont pas pu satisfaire leur besoin de main-d'œuvre ! Nous restons donc vigilants quant à la période à venir et aux mesures qui seront décidées par le gouvernement, et notamment la transformation annoncée du CITE en prime.* »

Paris, le 24 juillet 2019 - La Confédération de l'Artisanat et des Petites Entreprises du Bâtiment dévoile les chiffres de l'activité du 2^{ème} trimestre 2019 pour les entreprises artisanales du bâtiment. La croissance se maintient, avec une activité globale qui progresse de +2% en volume, par rapport au même trimestre de l'année précédente. Cette hausse de l'activité est toujours portée par le dynamisme de la construction neuve (+3%), même si celle-ci ralentit par rapport au 2^{ème} trimestre 2018 (+6,5%). L'activité en entretien-rénovation enregistre quant à elle une croissance légèrement plus dynamique de +1,5% (contre +1% au 2^{ème} trimestre 2018). La CAPEB reste toutefois vigilante pour les prochains mois au vu de la baisse tendancielle des permis de construire et mises en chantier de logements. La CAPEB s'inquiète également des annonces qui vont être faites concernant la transformation du CITE en prime, et qui, comme souvent, pourraient provoquer un certain attentisme chez les ménages.

Conjoncture au 2^{ème} trimestre 2019 : la croissance de l'activité se maintient

Le second trimestre 2019 enregistre une croissance de +2% en volume par rapport au 2^e trimestre 2018.

Ralentissement de la croissance dans le neuf - Avec +3%, la **construction neuve** soutient encore la hausse de l'activité, malgré un net ralentissement par rapport au 2^{ème} trimestre 2018 (+6,5%). En effet, entre juin 2018 et mai 2019, les permis de construire ont reculé de 8,6% et le nombre de mises en chantier s'est contracté également de 4,5% sur la même période. Sur un an, les

autorisations de logements individuels sont également à la baisse sur l'ensemble des segments : -6,7% pour les logements individuels purs ; -1,5% pour les individuels groupés ; et -0,8% pour les résidences. Ces chiffres semblent donc confirmer le ralentissement de la construction neuve amorcé depuis le début d'année, ralentissement qui devrait donc s'accélérer au cours du second semestre 2019.

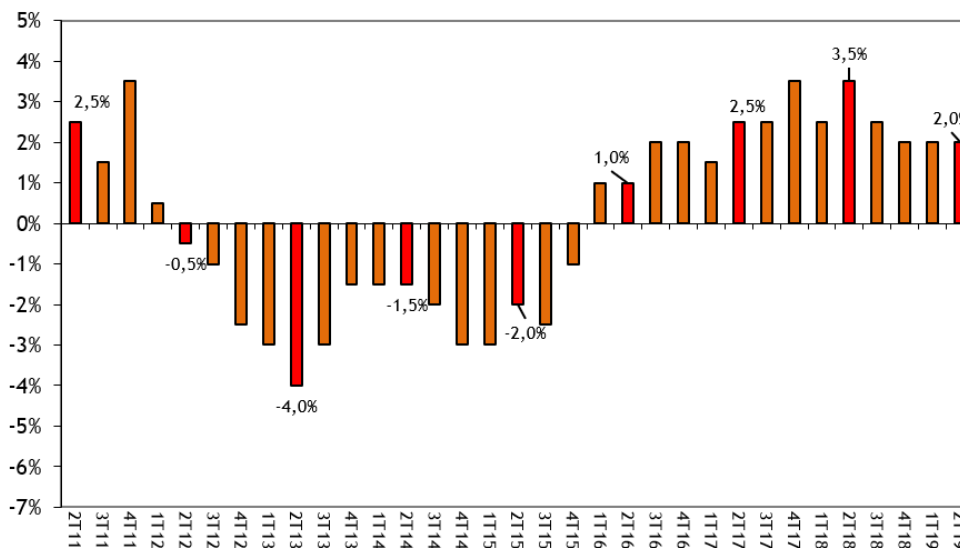
Légère progression sur l'ancien - L'activité en **entretien-rénovation** poursuit sa progression avec un rythme mesuré de +1,5%, notamment grâce aux travaux d'**Amélioration de Performance Energétique du Logement (APEL)** qui affichent une hausse de 2%. En mai 2019, les ventes de logements anciens représente 994 000 logements, soit une hausse de 4% sur un an.

Point de vigilance sur l'embauche - 10% des entreprises artisanales ne sont pas parvenues à satisfaire leur besoin de main d'œuvre qualifiée, alors qu'elles étaient 19% à chercher à embaucher au cours du premier semestre 2019. Néanmoins, l'emploi salarié dans l'artisanat du BTP demeure solide : + 11 800 emplois ont été créés sur un an, soit une augmentation de 2,1%. **Les intentions d'embauche se stabilisent** : 13% des entreprises artisanales souhaitent, en effet, recruter un/des salarié[s] supplémentaire[s], versus 14% un an auparavant.

Patrick Liébus, président de la CAPEB, précise : « *Les entreprises artisanales peinent de plus en plus à satisfaire leur besoin de main d'œuvre. Il est urgent que nos jeunes se forment aux métiers de l'artisanat du bâtiment, et cela passe par l'apprentissage ! Nous serons donc particulièrement attentifs à la mise en œuvre de la réforme de la formation professionnelle et continuerons d'œuvrer pour montrer que les métiers du bâtiment offrent de belles carrières professionnelles pour les jeunes.* »

La hausse de l'activité profite à toutes les régions (activité en régions) - L'ensemble des régions enregistre une hausse d'activité (entre +1,5% et 2,5%). Les régions Provence-Alpes-Côte d'Azur/Corse et Nouvelle Aquitaine se montrent les plus dynamiques ce trimestre (+2,5%). La hausse est plus modérée pour le Centre-Val-de-Loire et Auvergne-Rhône-Alpes (+1,5%). Les autres régions affichent une évolution de 2% conforme à la moyenne nationale.

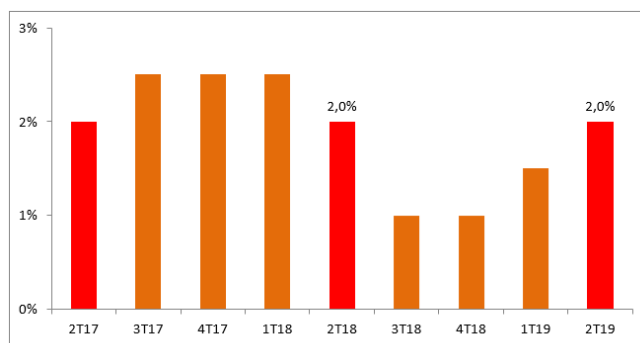
Activité globale de l'artisanat du bâtiment en volume



Source : CAPEB - I+C/Xerfi, taux de croissance par rapport au même trimestre de l'année précédente

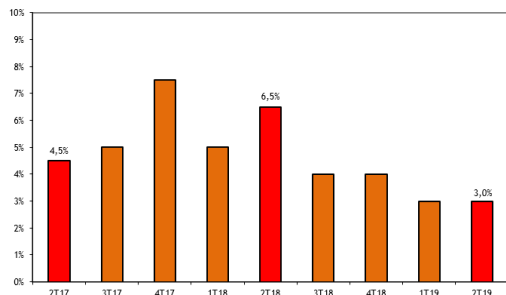
Évolution du volume d'activité des entreprises artisanales au 2^{ème} trimestre 2019 par secteur d'activité

Amélioration de Performance Énergétique du Logement : +1,5%

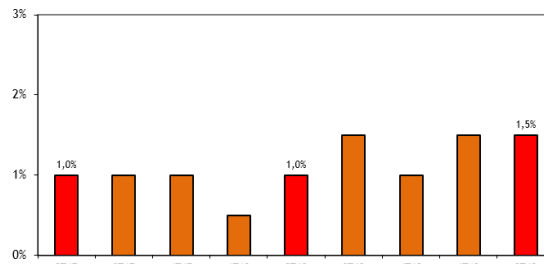


Source : CAPEB - I-C/Xerfi, taux de croissance par rapport au même trimestre de l'année précédente

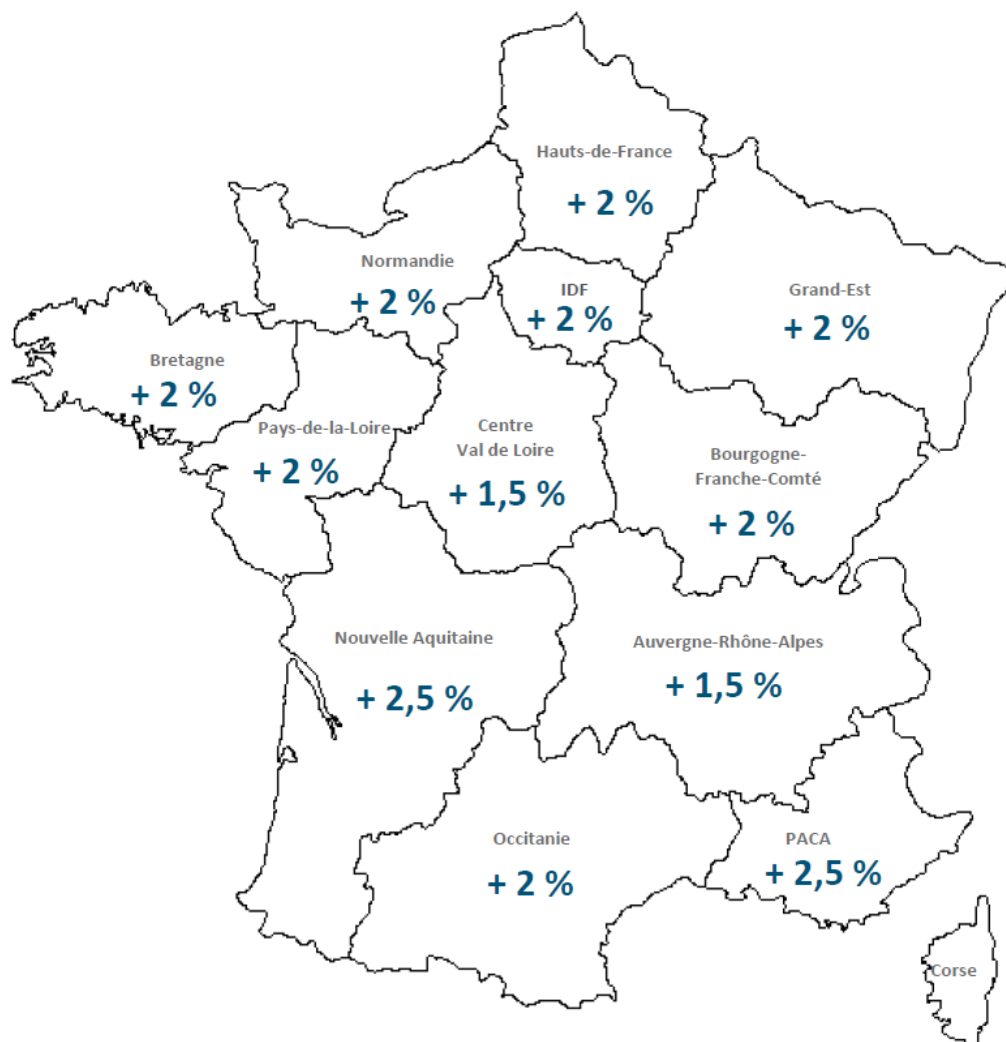
En construction neuve : +3%



En entretien-amélioration : +1%



L'activité de l'artisanat du bâtiment en régions



Conjoncture pour **l'Artisanat du Bâtiment** - en complément :

- Concernant **les métiers**, s'ils progressent tous ce trimestre, le rythme de croissance s'accélère pour la couverture-plomberie-chauffage (+2,5%), qui devient ainsi le corps de métier le plus dynamique ce trimestre. La menuiserie-serrurerie (+2%), l'électricité et l'aménagement-décoration-plâtrerie enregistrent elles aussi une croissance de 2%. Les entreprises de maçonnerie progressent de façon plus mesurée de +1,5% ce trimestre.
- **Les permis de construire déposés** affichent un recul de 8,6% au cours des 12 derniers mois (de juin 2018 à mai 2019 par rapport à la même période de l'année précédente).
- **Trésorerie au 2^{ème} trimestre 2019** : 18% des entreprises font état de besoins de trésorerie (contre 20% au même trimestre de l'année précédente). **Le montant moyen de ces besoins augmente pour atteindre 22 000 €** (contre 20 000€ un an auparavant).
- **Les carnets de commande** : les chefs d'entreprise artisanales ont en moyenne une visibilité de 74 jours, soit 9 jours de moins qu'un an auparavant.

Contexte réglementaire et économique national :

- Le montant global des **crédits octroyés aux ménages** est en baisse -2,6% au 4^{ème} trimestre 2018 (par rapport au 4^{ème} trimestre 2017).
- **Le taux d'épargne** continue d'augmenter : il s'établit à 15,3% après 14,9% au quatrième trimestre 2018.
- **Des prix qui augmentent moins rapidement que les coûts**. Au 1^{er} trimestre 2019, les prix augmentent de +1,2% par rapport au même trimestre l'année précédente, en parallèle, les coûts augmentent de + 2,2% sur la même période.

Retrouver la note de conjoncture sur Twitter avec #conjCAPEB

Pour télécharger la note de conjoncture, cliquer [ici](#)

À propos de la CAPEB :

La CAPEB, Confédération de l'Artisanat et des Petites Entreprises du Bâtiment, est le syndicat patronal représentant l'artisanat* du Bâtiment, lequel dénombre :

- 555 261 entreprises employant moins de 20 salariés**, soit 98% des entreprises du Bâtiment***
- 640 621 salariés, soit 59% des salariés du Bâtiment
- 55.300 apprentis, soit 79% des apprentis du Bâtiment

Et lesquels réalisent

- 84,3 milliards d'euros de chiffre d'affaires, soit 64% du CA du Bâtiment

* Définition d'une entreprise artisanale : une petite entreprise qui peut employer ou non des salariés et qui est inscrite au Répertoire des métiers.

** Ce chiffre (555 261) comprend les 138 639 auto-entrepreneurs inscrits au SSI (ex-RSI),

*** Ces chiffres sont extraits de la nouvelle publication : « Les chiffres clés de l'artisanat du Bâtiment 2019 »
https://twitter.com/capeb_fr - www.capeb.fr

Contacts presse

Hopscotch : Marylou Pernaut - Tél : 01 55 78 23 87 - mpernaut@hopscotch.fr

CAPEB : Isabelle Planchais - Tél : 01 53 60 50 00/77/81 et 06 08 56 78 06 - i.planchais@capeb.fr
