

wilo

Pioneering for You

wilo

Salmson devient Wilo

4227604

Wilo Salmson France SAS
53 Boulevard de la République
Espace Lumière – Bâtiment 6
78403 Chatou Cedex
T 0801 802 802 (N° vert)
F 01 30 09 81 01
info@wilo.fr

www.wilo.fr

Pioneering for You

SALMSON DEVIENT WILO

Un nouveau chapitre de notre histoire s'écrit dès à présent. Avec Wilo, marque unique, nous allons préparer notre futur commun. Ensemble nous allons, dans la continuité de notre partenariat, relever les défis de la mondialisation, et unir nos forces pour réussir notre transformation digitale. En tenant compte des besoins de vos collaborateurs nous continuons de répondre au mieux à vos attentes avec les mêmes équipes et les mêmes contacts.



Wilo, pionnier sur le marché



Wilo est une marque du groupe allemand WILO SE, l'un des plus grands constructeurs mondiaux de pompes et de systèmes de pompage pour le génie climatique, la distribution d'eau, le relevage et l'évacuation des eaux usées.

La marque WILO est représentée dans 65 pays par plus de 60 filiales. Le Groupe emploie près de 7 600 collaborateurs dans le monde. Son chiffre d'affaires 2017 dépasse 1,4 milliards €. Présente sur les marchés du Bâtiment du Cycle de l'Eau et de l'Industrie, la marque WILO propose des solutions complètes et innovantes pour une gestion optimisée de l'eau.

**Ensemble, construisons un avenir commun, tourné vers l'innovation.
Découvrez tous les nouveaux outils pensés pour vous accompagner.**

PLAN D' ACTIONS 2019

Communication

Salons :

- SEPEM Avignon,
- ANC Dunkerque,
- ARTIBAT Rennes,
- SEPEM Douai,
- Carrefour de l'Eau Rennes,
- CFIA Rennes,
- Enerj-Meeting Paris,
- **Interclima Paris.**

Presse & Web :

→ Bâtiment



[**batiactu**]

→ Industrie et Cycle de l'Eau



Merchandising

Pour vous

C'est l'assurance :

- **D'un point de vente attractif**
L'espace Wilo est construit comme un corner à la signalétique claire et simple
- **D'une offre produits explicite**
Vos clients gagnent du temps en rayon et sont enclins aux ventes additionnelles
- **D'une préconisation facilitée pour vos vendeurs**
Les produits exposés sont accompagnés d'un argumentaire reprenant les avantages et les données techniques.

Pour vos clients

C'est la garantie :

- **D'un linéaire impactant**
L'offre pompes et circulateurs est valorisée
- **D'un acte d'achat simplifié**
Une implantation qui suit la logique d'achat
- **D'un choix facilité grâce à la zone d'exposition**
Un espace consacré au conseil et à la compréhension directe des produits.



- Une offre clarifiée qui suit la logique d'achat de l'artisan



- Une solution merchandising pour le développement du cross marketing (accessoires)

Zone d'exposition des produits et conseils

Linéaire optimisé



- Exposer les circulateurs et les pompes eau froide pour démontrer la valeur ajoutée des produits



- Des informations techniques pour faciliter la préconisation des produits

RENCONTRES & ACCOMPAGNEMENT



Rencontres clients

Road-shows régionaux

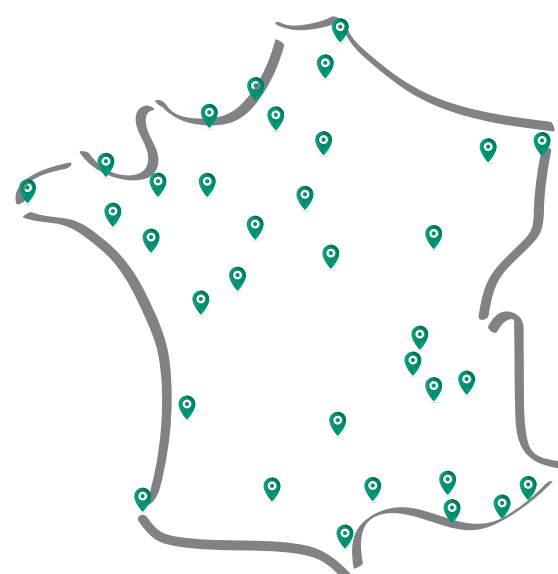
- Octobre, novembre, décembre 2018.

Programme de visites clients

- Octobre, novembre, décembre 2018 et 1^{er} semestre 2019.

After-work

- rencontre avec nos distributeurs, artisans et installateurs. Premier semestre 2019.



Digitalisation

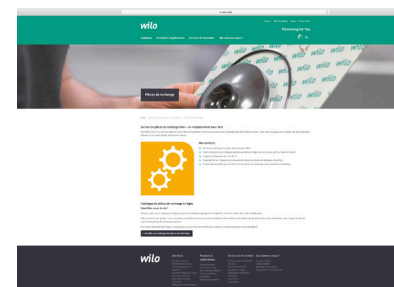
Les outils en ligne

- Catalogue CAO,
- Catalogue PDR.

L'Assistant Wilo

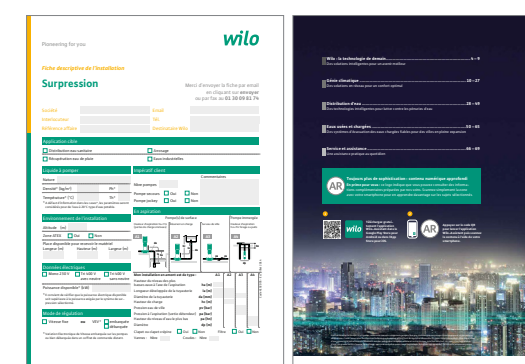
- Guide d'équivalence,
- Calculateur d'économies,
- Dimensionnement,
- Assistant codes défaut.

- Réseaux sociaux



Documentation

- Tarif avec accessoires,
- Catalogue,
- Les Indispensables,
- Brochure Garantie & Services,
- Fiches de détermination : relevage, suppression,
- Catalogues : OEM, Industrie,
- Guide des fondamentaux.



Club exclusif Xperts Wilo

Fondé en 2008, il accueille des installateurs artisans plombiers et chauffagistes provenant des 4 coins de la France. En partenariat avec nos distributeurs, le club a pour mission de fédérer ses membres et favoriser les échanges à travers un important réseau professionnel.

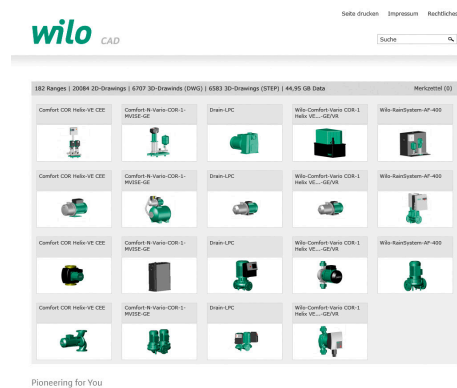
- **Nouvelle plateforme bientôt disponible.**



NOUVEAUTES POUR LA TRANSITION

Convertisseur en ligne

→ Convertisseur de pompes Salmson



Sélectionnez une gamme et trouvez instantanément l'équivalence en Wilo.

<http://convertisseur.wilo-salmson.fr>

Interchangeabilité

→ Table d'interchangeabilité



Ces outils vous permettent de définir les équivalences entre les gammes existantes Salmson et Wilo.

Nous vous rappelons toutefois que ces informations sont données à titre indicatif, nous vous conseillons de consulter nos outils de sélection ou de vous rapprocher de votre responsable de secteur pour affiner votre recherche.

→ Guide d'interchangeabilité



Toutes les informations sur nos gammes Wilo sont disponibles sur le site www.wilo.fr, où vous trouverez notamment :

- l'outil de sélection Wilo Select
- les plans autocad en 3D
- le catalogue en ligne

Nouvelle plateforme du Club Xperts

→ Les fonctionnalités

Dynamique et suivi

L'animation du club passe par des informations régulières en ligne, **un contenu personnalisé, des boosters de points et des événements liés au club** ou à la marque Wilo. Nos adhérents reçoivent régulièrement des emails automatiques ou personnalisés (bienvenue, activité, promotion...etc.).

Catalogue attractif

Toute l'année, **80 références éligibles**. Plus l'adhérent déclare ses achats, plus il gagne des points pour se récompenser dans le catalogue shopping & évocation.

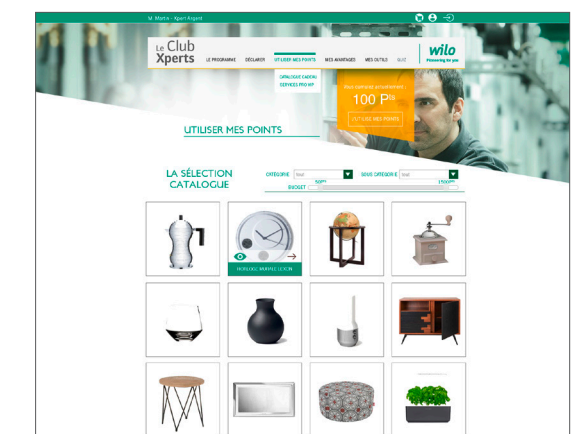
Transition

Les adhérents de l'ancienne plateforme Club Xperts possédant une adresse e-mail seront préenregistrés sur la nouvelle plateforme. Ils recevront ainsi leur identifiant et un mot de passe généré aléatoirement et sécurisé, qu'ils pourront modifier par la suite dans « mon compte ».

Responsive design

Le site a été **développé en responsive design**. L'affichage sera donc adapté selon le support utilisé (PC, tablette, smartphone).

Rendez-vous sur xperts-wilo.com



+ 2500 membres



Accès au catalogue cadeaux



Un réseau de points de vente proches de vous



Service Xperts Wilo à votre écoute