

Durée

2 Jours - 14 heures

Public concerné

Tous corps de métiers du
bâtiment

Pré-requis

Avoir suivi le niveau 1 et
avoir la version Pro de
SketchUp

Tarif

800 € net de taxes
(hébergement et repas non
compris)

Date(s)

Disponibles sur:
www.boispe.fr > Formation

Lieu de formation

BOIS^{P.E.}

30, Bd du Puy Nègre

19300 Egletons

Tél : 05 55 21 27 45

Mail : formation@boispe.fr

Coordonnées GPS

N 45° 24' 16"

E 2° 3' 7"

Hébergement

Possibilité de réserver auprès de
notre partenaire Le COLORADO:

Tél : 05 55 93 22 87

Mail : colorado19300@wanadoo.fr

Coordonnées GPS

N 45° 23' 04'

E 2° 3' 35"

www.boispe.fr

Vous apprendrez à

Utiliser la palette d'outils « Solides »

Utiliser l'application « LayOut » pour la mise en page et l'impression

Faire de l'échange de fichiers (import/export)

Automatiser votre travail avec les plugins

Contenu (dessin avec Sketchup pro V8 à 2015)

Révision des principes de base SketchUp (niveau 1)

Organisation du poste de travail

Méthodologie de dessin

Les outils de base (palettes d'outils, menus, clic droit)

La palette d'outils «Solides»

Réaliser des usinages, des empreintes et dessiner des formes
complexes avec les outils «Solides»

L'application «Layout»: l'outil de présentation et d'impression

Dessiner un cartouche et créer des modèles types

Importer des dessins réalisés avec SketchUp

Concevoir un document multipages

Imprimer à l'échelle aux formats standards

Les échanges de fichiers avec les autres logiciels de dessins

Importer/exporter en DWG et DXF

Importer/exporter en modèle 3D type (*.obj), (*.3ds)

Utilisation d'une photo en support de dessin

A partir de l'import d'une photo, dessiner et effectuer une
modification sur un ouvrage

Récupérer une texture à partir d'une photo

Automatisation des tâches

Les raccourcis clavier

Extensions et plugins métiers pour SketchUp

Les applications sur tablettes pour SketchUp

Présentation de la formation SketchUpBIM

Les grands principes de la maquette numérique et du BIM

Les outils dédiés

Informations

Horaires de la formation

J1: 9h00/12h30 - 14h00/17h30 - J2: 8h00/12h30 - 14h00/16h30

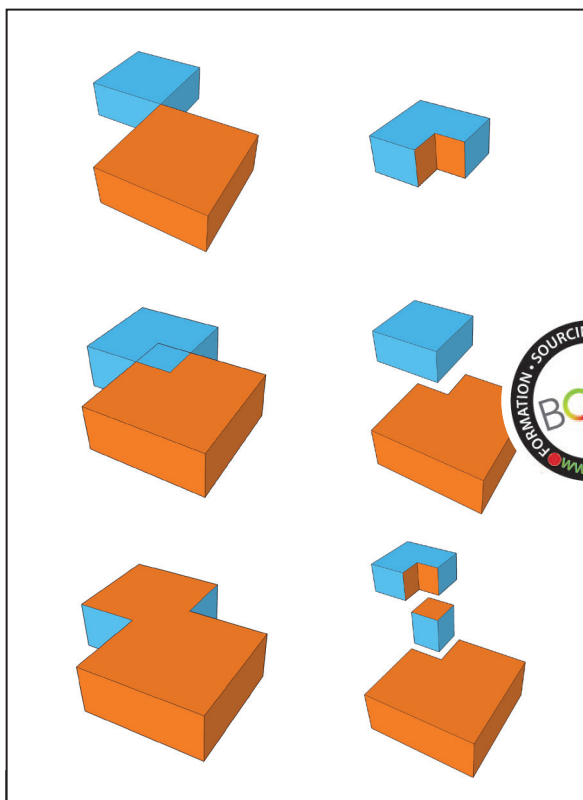
Nature de la formation :

Action d'acquisition, d'entretien ou de perfectionnement des connaissances

Documents techniques : Guide BOIS^{PE} : «Dessiner avec SketchUp pour le bâtiment»

Équipement obligatoire : un ordinateur portable avec SketchUp Pro installé

Validation : attestation et certificat de stage BOIS^{PE} à l'issue de la formation



SketchUp PRO - Niveau 2 :

améliorer le rendu et l'impression
de ses projets en 2D et 3D

| Formation SketchUp | | | Cartouche LayOut | | | 4 |
|--------------------|--------------------|----------------|---------------------|-----------------------|--------------|---|
| Date 3/11/2014 | Dessiner par CF | Echelle 1/1 | Unité Millimètre | Format A4 vertical | Indice V1 | |

Les plus de la formation

Le formateur BOIS^{PE} est un professionnel du bâtiment qui utilise SketchUp Pro au quotidien.

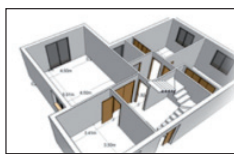
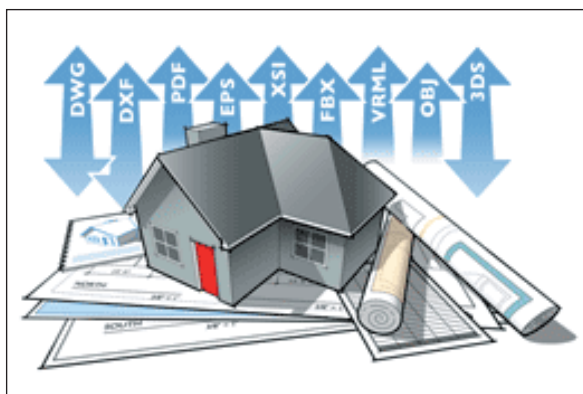
Une réduction sur l'achat de la version pro du logiciel Sketchup

Un support de formation qui reprend les principales étapes d'utilisation

Des conseils sur les applications métiers (plugins)

Une information sur les dernières évolutions, les applications tablettes...

Cette formation vous permettra aussi de télécharger des objets SketchUp et de voir des vidéos pédagogiques sur: www.boispe.fr



Les plus de BOIS^{PE}

- Un site exceptionnel de neuf bâtiments dessinés avec SketchUp. Vous pourrez y observer les plans de l'architecte et les carnet de détails techniques qui ont été réalisés pour tous les corps de métiers.

