

Conjoncture 4^{ème} Trimestre 2013 : l'artisanat du bâtiment subit son 7^e trimestre consécutif de baisse d'activité

Patrick Liébus, Président de la CAPEB : « *La construction de logements neufs cette année a connu un repli important de 6%. Avec seulement 337 872 logements mis en chantier en 2013, nous sommes très en-deçà de l'objectif de 500 000 logements fixé par le Gouvernement. Au-delà des vœux pieux, la situation nécessite des mesures efficaces pour endiguer la chute libre de notre activité.* »

Paris, le 14 janvier 2014 - L'activité de l'artisanat du bâtiment marque un recul de -1,5% au 4^e trimestre 2013 par rapport au même trimestre de l'année précédente (déjà en recul de -2,5% l'année dernière). C'est ainsi le septième trimestre consécutif de baisse d'activité. 2013 se solde par -3 % de perte globale d'activité en volume, avec une chute particulièrement marquée dans le neuf de -6 %. En 2014, l'activité devrait continuer à baisser, dans des proportions plus mesurées : la CAPEB envisage à ce jour une baisse d'activité pour l'artisanat du bâtiment autour de -1,5%.

-1,5% au 4^e trimestre 2013, et une prévision pour 2014 de -1,5% : la baisse se poursuit

Pour l'artisanat du bâtiment, la CAPEB fait état d'un repli de -1,5% par rapport au 4^e trimestre 2012 marqué par un recul de -3,5% dans le segment du neuf et -0,5% dans celui de l'entretien-amélioration. 2013 aura été marquée par une baisse continue de l'activité sur les quatre trimestres, avec un recul de 3% de l'activité en volume.

Selon les estimations de la CAPEB, l'année 2014 resterait marquée par un recul mais moins important qu'en 2013, estimé, à ce jour dans l'artisanat du bâtiment, à -1,5%. L'activité du neuf pourrait bénéficier des premiers effets du dispositif d'investissement locatif Duflot, mais risque de pâtir de la période pré-électorale. Si le taux de TVA réduit à 5,5 % devrait quant à lui profiter aux travaux de performance énergétique, les autres travaux de rénovation seront ralentis par le relèvement de la TVA à 10%. D'une manière générale, le comportement des ménages est difficile à anticiper car le contexte économique est marqué par la hausse du chômage, par une faible croissance du PIB (inférieure à 1 %) et par une augmentation des taux de TVA à 10 et 20 % et de 7 à 10 % dans l'existant (hors rénovation énergétique).

Patrick Liébus, Président de la CAPEB, s'inquiète : « *2013 fut une année éprouvante, notamment pour la construction neuve qui a été particulièrement impactée. 2014 risque de continuer à être marquée par une baisse d'activité, même si elle sera vraisemblablement atténuée. Nous avons toujours besoin de mesures fortes pour stimuler l'activité. Je pense notamment au choc de simplification des normes et des réglementations, ou encore à la baisse des charges des entreprises* »

Les chiffres-clés pour l'Artisanat du bâtiment

(Evolution en volume)

4^e trimestre 2012

Activité globale

-1,5 %

Neuf

-3,5 %

Entretien-Rénovation

-0,5 %

APEL

+1,0 %

Bilan 2013

Activité globale

-3 %

Neuf

-6 %

Entretien-Amélioration

-1,5 %

APEL

+0,5 %

Prévisions 2014

Activité globale

-1,5 %

Neuf

-3 %

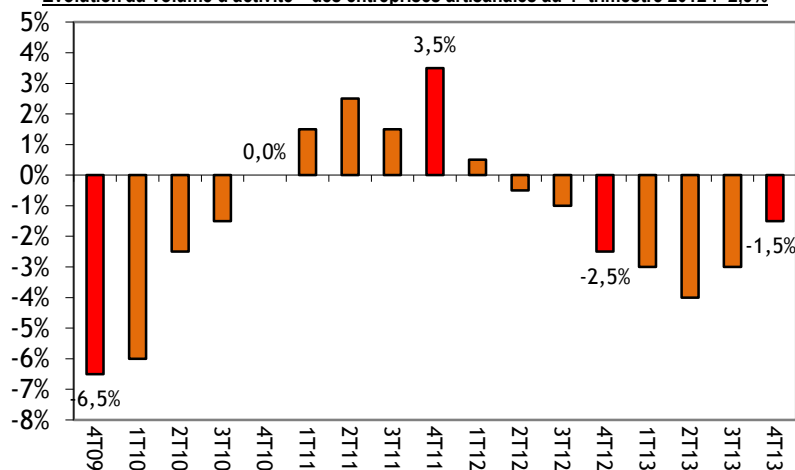
Entretien-Amélioration

0 %

APEL

+ 2 %

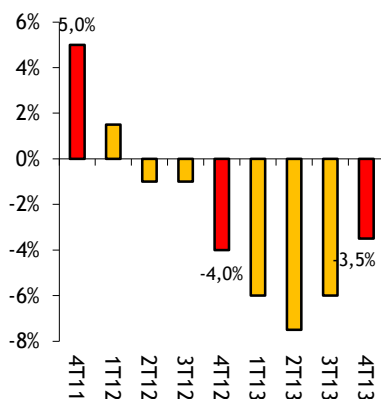
Évolution du volume d'activité⁽¹⁾ des entreprises artisanales au 4^e trimestre 2012 : -2,5%



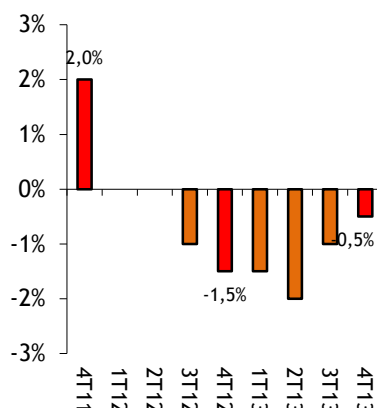
Source : CAPEB - I+C, taux de croissance par rapport au même trimestre de l'année précédente

Évolution du volume d'activité⁽¹⁾ des entreprises artisanales au 4^e trimestre 2012 par type de chantier

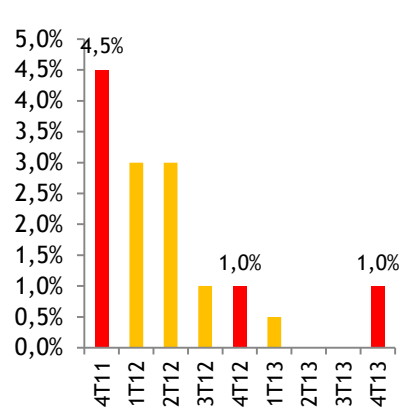
En construction neuve : -3,5 %



En entretien-rénovation : -0,5 %



En Amélioration de la Performance énergétique des logements (APEL) : +1,0 %



Après une année 2013 particulièrement éprouvante, des perspectives peu encourageantes

L'activité en **construction neuve** a été très impactée sur les douze derniers mois, avec un net repli de 6% du nombre de logements neufs mis en chantier entre décembre 2012 et novembre 2013. L'analyse des permis de construire accordés aux logements neufs, qui représentent les futures mises en chantier, laisse présager une situation plus sombre : la tendance est toujours à la baisse avec un repli de 15,7% à 433 282 unités sur douze mois cumulés (entre décembre 2012 et novembre 2013 comparé à la même période un an plus tôt).

Le **marché de la rénovation** ne joue pas véritablement son rôle d'amortisseur de crise. En 2013, il a subi une perte d'activité de -1,5 % malgré une progression des travaux d'amélioration de performances énergétiques du logement de +0,5 % sur la période. Cette tendance devrait se confirmer en 2014 où l'activité de rénovation connaîtra plusieurs freins : la croissance du taux de TVA réduit en 2013, le recul du nombre de transactions immobilières dans l'ancien et le manque de confiance des ménages. Tendances qui ne pourraient pas être contrebalancées par la TVA à taux minoré sur le segment de la rénovation énergétique.

L'ensemble des **métiers** est concerné par cette baisse d'activité et affiche un recul compris entre -0,5 % et -2,5 %. Concernant les **carnets de commandes**, ils restent inquiétants et ne représentent plus que 74 jours de travail (contre 87 en avril 2013). Les plans de charge sont encore orientés à la baisse, particulièrement pour l'entretien rénovation. Enfin, les besoins de **trésorerie** demeurent très importants. En effet, le nombre d'entreprises déclarant un besoin de trésorerie supérieur à 10 000€ est passé de 54 % au 3^e trimestre 2013 à 88 % au 4^e trimestre 2013.

Patrick Liébus, Président de la CAPEB, commente : « *Concernant le marché de la rénovation énergétique, qui sera le seul boosté par une TVA plus réduite, je suis plus confiant. En effet, nos indicateurs « maison » font valoir une augmentation de 300 ECO Artisans par mois depuis novembre dernier, ce qui illustre bien la mobilisation forte de nos entreprises. A ce jour, le Réseau dénombre 3 500 ECO Artisans labellisés RGE (Reconnu Garant de l'Environnement par l'ADEME)* »

Après une forte perte d'emplois en 2013, un ralentissement de la dégradation en 2014 ?

Conséquence directe de la baisse d'activité, près de 30 000 **emplois** ont été détruits dans la construction entre le 3^e trimestre 2012 et le 3^e trimestre 2013. L'artisanat du bâtiment enregistrerait à lui seul 15 000 emplois perdus sur 2013. Par ailleurs et d'une manière générale, les **défaillances** d'entreprises ont progressé de 5 % sur la même période soit une augmentation de près de 15 000 défaillances. Du côté des **cessations** d'entreprises, on note une augmentation de 4 % soit près de 36 000 cessations. Et pour 2014 ? Une légère hausse de l'intérim (+4,1%) enregistrée au 3^e trimestre par rapport au même trimestre de l'année précédente permet cependant d'envisager un recul moindre de l'activité dans les prochains mois, comme l'atteste le nombre d'entreprises envisageant d'embaucher au premier semestre 2014, qui a augmenté et qui représente 6% des entreprises artisanales (contre 4% au semestre précédent).

Patrick Liébus, Président de la CAPEB, commente : « *Dans la continuité de 2012, l'artisanat du Bâtiment a payé un lourd tribut cette année en termes d'emploi. J'observe néanmoins que les entreprises artisanales ont mieux résisté que l'ensemble du secteur du bâtiment où le recul a été de 3,5 % (contre 3%). Cette année, tous nos efforts seront concentrés pour relancer l'activité. Nos prévisions 2014 pour l'ensemble du bâtiment font état de 8 000 emplois perdus, dont 4 000 dans les TPE du bâtiment. Le contexte économique n'est toujours pas simple, mais nous percevons des signes encourageants, la situation de décélération est encore trop fragile. Il ne faudrait pas que des mesures inadéquates soient décidées par les pouvoirs publics.* »

(1) CAPEB – I+C, taux de croissance par rapport au même trimestre de l'année précédente

A propos de la CAPEB :

La CAPEB, Confédération de l'Artisanat et des Petites Entreprises du Bâtiment, est le syndicat patronal représentant l'artisanat* du Bâtiment (www.capeb.fr) lequel dénombre :

- 375 570 entreprises employant moins de 20 salariés**, soit 98% des entreprises du Bâtiment***
 - 702 000 salariés, soit 60% des salariés du Bâtiment
 - et 71 100 apprentis, soit 78,2% des apprentis du Bâtiment
- qui réalisent :
- 77,7 milliards d'euros de chiffre d'affaires, soit 63% du CA du Bâtiment,

* Définition d'une entreprise artisanale : une petite entreprise qui peut employer ou non des salariés et qui est inscrite au répertoire des métiers.

** ce chiffre (375 570) ne comprend pas les auto-entrepreneurs (soit 46 412)

*** Ces chiffres sont extraits de la nouvelle publication : « Les chiffres clés de l'artisanat du Bâtiment 2013 »

Contacts presse

Hopscotch :

Isabelle Pestourie - Tél : 01 58 65 10 77 - ipestourie@hopscotch.fr

CAPEB :

Isabelle Planchais - Tél : 01 53 60 50 00/77/81 et 06 08 56 78 06 - i.planchais@capeb.fr