

Infos CAPEB

13

N° 129 | SPÉCIAL N° 2 • NOS BATAILLES

DOSSIER

Nos batailles au service des artisans



Entre la CAPEB et MAAF PRO une histoire de CONFIANCE !

Assureur historique
des artisans du
bâtiment, MAAF PRO
est à vos côtés pour
vous conseiller et vous
accompagner dans votre
vie professionnelle
comme dans votre
vie privée.



MAAF disponible pour vous



en agence

Prenez rendez-vous sur
maaf.fr ou sur l'appli mobile
MAAF et Moi



au téléphone

3015 Service & appel
gratuits
du lundi au vendredi de 8h30 à 20h
et le samedi de 8h30 à 17h.



sur votre espace client

Sur maaf.fr et l'appli mobile
MAAF et Moi



Éditorial

Madame, Monsieur,

La crise sanitaire qui nous impacte depuis 18 mois a bousculé bien des secteurs de notre économie. Solidaire en toutes circonstances, la CAPEB a ainsi redoublé d'efforts pour accompagner les chefs d'entreprises de l'artisanat dans le maintien et le développement de leurs activités, malgré les contraintes.

Les batailles que mènent la CAPEB ont pour enjeux la défense des intérêts et des activités de tous les artisans du bâtiment. Au cours des années, les nombreuses victoires obtenues l'ont été grâce au réseau de notre organisation patronale, mais aussi à son expertise, son influence auprès des Pouvoirs publics et les outils innovants et concrets qu'elle développe, au service exclusif des petites entreprises de l'artisanat.

Croissance d'activité, accessibilité aux marchés, formation, maintien de l'emploi, écologie, promotion des métiers du bâtiment : la CAPEB13 n'a d'autre ambition que d'accompagner les artisans, pour les aider à se développer et s'épanouir dans une économie locale et nationale, impactées par de multiples transitions, comme le numérique ou l'écologie.

Nos actions concrètes – comme la récente victoire judiciaire pour l'accessibilité aux marchés publics marseillais, l'engagement pour le financement des travaux de rénovation énergétique, la création d'une application web gratuite ou encore l'accompagnement pour la gestion des déchets des activités économiques – sont autant d'avancées pour les artisans du bâtiment de notre département.



Ce numéro spécial vous présente nos batailles, nationales et locales, dont les victoires rayonnent partout, pour tous. Il démontre à quel point les spécificités de nos métiers du bâtiment, comme celles de notre territoire des Bouches-du-Rhône, sont essentielles à la bonne santé économique de notre pays.

Bonne lecture à tous!

PATRICIA BLANCHET-BHANG
Présidente CAPEB 13

*Ensemble, plus forts
pour défendre l'artisanat!*



partenaire de





Avec votre adhésion, vous bénéficiez de tarifs négociés et économisez sur vos frais de fonctionnement.



HA PLUS PME vous donne accès à :

- + Plus de 85 fournisseurs partenaires,**
- + Plus de 500 études tarifaires personnalisées par an,**
- + Jusqu'à 60 % d'économies sur vos charges d'entreprise,**
- + Un espace dédié pour gérer vos consommations et mesurer vos économies.**

Consultez votre espace : adherents.hapluspme.com
pour plus de détails ou contactez votre service commercial :
 01 30 57 36 65 /  contact@hapluspme.com

Sommaire

La CAPEB, 75 ans au service des artisans du bâtiment 7
NOS MISSIONS ▸ CHIFFRES CLÉS

////////////////////////////////////

DOSSIER

7 BATAILLES AU SERVICE DES ARTISANS

**Préserver les conditions d'activité
des artisans : notre combat** 8
NOS ENGAGEMENTS ▸ FOCUS SUR NOTRE TERRITOIRE ▸
LANCEMENT APPLICATION CAPEB13

**« La voix des artisans »
un seul et même combat porté par la CAPEB et l'U2P** 10
TROMBINOSCOPE DES ÉLUS ▸ CHIFFRES CLÉS

Favoriser l'accès à tous les marchés 12
NOS ENGAGEMENTS ▸ FOCUS SUR NOTRE TERRITOIRE

Relever le défi de la transition énergétique 13
NOS ENGAGEMENTS ▸ FOCUS SUR NOTRE TERRITOIRE

Encourager l'accessibilité 14
NOS ENGAGEMENTS ▸ FOCUS SUR NOTRE TERRITOIRE

Préserver et créer des emplois 15
NOS ENGAGEMENTS ▸ FOCUS SUR NOTRE TERRITOIRE ▸
MUNICIPALES 2020 À MARSEILLE

**Proposer une offre de formation
adaptée et individualisée** 16
NOS ENGAGEMENTS ▸ FOCUS SUR NOTRE TERRITOIRE

Promouvoir les métiers du bâtiment 17
NOS ENGAGEMENTS ▸ FOCUS SUR NOTRE TERRITOIRE

////////////////////////////////////

Bulletin d'adhésion 18

////////////////////////////////////

Rédaction administration :
CAPEB 13 • Maison des Artisans • 7, boulevard Pèbre • 13008 Marseille
Tél. 0 491 323 333 • Fax 0 491 765 541 • www.capeb13.fr
Rédaction : CAPEB 13 • Agence Civilis
Directeur de publication : Patricia Blanchet-Bhang • ISSN 0995-0206
Dépôt légal : Septembre 2021
Création graphique : www.studiob-design.fr
Impression : JF Impression (04 67 27 34 11)
Crédits photos : Alain Courtillat, iStock, CAPEB, CAPEB 13



ALPES PROVENCE



PROFESSIONNELS
-DU BÂTIMENT-

Nos experts vous accompagnent dans
tous vos projets **professionnels et personnels***

POUR EN SAVOIR +

CONTACTER VOTRE INTERLOCUTRICE PRIVILÉGIÉE:



Sophie Nicola

Responsable Partenariats

sophie.nicola@ca-alpesprovence.fr

06 22 75 92 68



partenaire de la



*Sous réserve d'étude et d'acceptation de votre dossier par le Crédit Agricole Alpes Provence.

Caisse Régionale de Crédit Agricole Mutuel Alpes Provence, société coopérative à capital variable, agréée en tant qu'établissement de crédit - Siège social situé 25 chemin des Trois Cyprès - CS70392 - 13097 Aix-en-Provence Cedex 2 - RCS 381 976 448 Aix-en-Provence. Société de courtage d'assurance immatriculée au Registre des Intermédiaires en Assurance sous le numéro 07 019 231. Création 01/2020 Glanum.

La CAPEB, 75 ans au service des artisans du bâtiment

La CAPEB est le syndicat patronal de l'artisanat du bâtiment. Représentative de l'ensemble des entreprises du secteur, l'organisation professionnelle agit en priorité pour la défense des TPE et PME, grâce à un réseau puissant et structuré.

DES MISSIONS AU SERVICE DES ENTREPRISES ARTISANALES DU BÂTIMENT

La CAPEB défend, représente, assure la promotion et accompagne les entreprises artisanales au plus près des territoires et de leurs attentes. Grâce à ses antennes régionales et départementales, les artisans du bâtiment trouvent informations et conseils sur les enjeux techniques et professionnels de leurs métiers.



LES CHIFFRES CLÉS CAPEB 13

**1039 ADHÉRENTS
EN 2021**

+ 10 % DEPUIS 2018

PLUS DE 50 %

des entreprises
n'ont aucun salarié

920 ARTISANS

installés dans la
métropole d'Aix-Marseille

119 ARTISANS

installés en
Pays d'Arles

LES CHIFFRES CLÉS CAPEB NATIONALE

57 000 ADHÉRENTS

99 %

des entreprises du bâtiment
ont moins de 20 salariés

21 000

entreprises du bâtiment
dans les Bouches-du-Rhône

SOIT 42 %

des entreprises artisanales

100 000 actifs

dont 42 000 salariés
en Provence-Alpes Côte d'Azur

Un accompagnement sur mesure

- Conseil en relations commerciales
- Outils d'aide à la gestion du personnel
- Veille législative, juridique, fiscale, économique et sociale
- Accompagnement facilitant l'accès aux nouveaux marchés
- Aide à la rédaction de contrats-types, devis-types, guides, etc.
- Réseaux et partenaires de la filière du bâtiment
- Promotion grand public des métiers de l'artisanat (artisans-du-batiment.com et capeb.fr).

7 BATAILLES AU SERVICE DES ARTISANS

La CAPEB 13 participe pleinement aux batailles engagées par l'organisation professionnelle au niveau national, dont les réussites rayonnent aussi dans les territoires. La CAPEB 13 contribue à la défense des artisans du bâtiment sur son territoire, en agissant au plus près de leurs attentes et en relayant leurs spécificités locales auprès des instances nationales.

BATAILLE N°1

Préserver les conditions d'activité des artisans : notre combat

ENGAGEMENT 1

Lutter contre la concurrence déloyale liée au détachement des travailleurs

La CAPEB se mobilise depuis près de 10 ans pour lutter contre ce phénomène aux conséquences lourdes pour les petites entreprises du bâtiment.

ENGAGEMENT 2

Encadrer les autres formes de concurrence déloyale (régime unique de la microentreprise)

La CAPEB s'oppose à la suppression de l'exigence de qualification pour exercer les activités, qui nuit aux entreprises artisanales de droit commun.

ENGAGEMENT 3

Soutenir la demande d'entretien du parc privé

La CAPEB se félicite d'avoir convaincu les parlementaires de maintenir le Prêt à Taux Zéro (PTZ) pendant encore quatre ans dans les zones rurales.

La CAPEB s'est battue pour un crédit d'impôt qui réintègre le



remplacement des fenêtres en double vitrage, et travaille avec le Ministère de l'Écologie pour des solutions adaptées au pouvoir d'achat des ménages pour se chauffer et s'isoler.

ENGAGEMENT 4

Encadrer les délais de paiement des particuliers

La CAPEB se bat pour un encadrement adapté des délais de paiement des particuliers pour soulager les entreprises de l'artisanat.

ENGAGEMENT 5

Numérisation et digitalisation des entreprises artisanales

La CAPEB a participé au PTNB (Plan de Transition Numérique dans le Bâtiment) et est désormais membre du comité de pilotage du Plan BIM 2022, qui vise à généraliser l'utilisation du numérique dans le bâtiment d'ici 2022.

ENGAGEMENT 6

Sécurisation du marché de la maison individuelle

La CAPEB propose également des outils de gestion numérisée comme le *contrat de Construction de Maison Individuelle* pour une concurrence plus saine, avec plus de transparence pour les clients, intégrant les spécificités des métiers de l'artisanat.

ENGAGEMENT 7

Inciter les banques à trouver des solutions aux problèmes de financement des petites entreprises

La CAPEB encourage les Pouvoirs publics à organiser une concertation avec l'ensemble du secteur bancaire et financier.



Lancement de notre application dédiée aux artisans des Bouches-du-Rhône

En 2021, nous lançons une application web gratuite pour faciliter l'accès aux informations mises à disposition par la CAPEB 13

Un outil tout-en-un pour :

- ▀ Rester informé de l'actualité et des avantages;
- ▀ Retrouver les événements organisés par la CAPEB 13;
- ▀ Consulter le catalogue des formations;
- ▀ Organiser les chantiers (centraliser les données, programmer et chronométrer une intervention, ajouter des photos de travaux, saisir les notes).

Plus d'information sur capeb13.fr

focus sur NOTRE TERRITOIRE

▀ Organisation de webinaires avec les banques partenaires de la CAPEB 13 (Banque Populaire et Crédit agricole).

En 2020, avec le Crédit agricole « Avoir de meilleures relations avec son banquier grâce au numérique » incluant « le digital au service des Chefs d'entreprises : relation bancaire, crédit à distance, encaissement du CA (smartphone, e-commerce) » et « les réseaux sociaux pour développer sa communication et son CA ».

▀ Organisation d'ateliers avec la MAAF Assurances, partenaire de la CAPEB 13

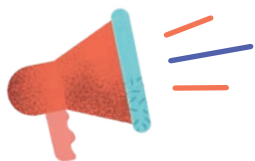
« Protection et prévention : le numérique et l'assurance » dont l'atelier « cybercriminalité : comment l'identifier, conséquences, comment s'en prémunir ? » et « Sécurité informatique, prévention : suis-je bien couvert lors des échanges mails, achats en ligne et règlements à distance ? ».

▀ Un contrat unique numérique

La CAPEB a conçu, développé et fait évoluer à la suite des nouvelles contraintes, un contrat unique numérique innovant parfaitement adapté aux besoins des petites entreprises. De nombreux webinaires sur l'utilisation du document unique ont été organisés depuis trois ans avec l'OPPBTP (Organisme Professionnel Prévention Bâtiment Travaux Publics).

« La voix des artisans » un seul et même combat porté par la CAPEB et l'U2P

#LAVOIXDESARTISANS



**LES CANDIDATS
DE LA CAPEB 13
SUR LA LISTE
U2P SUD : DES
ARTISANS AU
SERVICE DES
ARTISANS**



**PATRICIA
BLANCHET-BHANG** // // // //



MARC VENAUT // // // //



**CHRISTOPHE
PALUSSIÈRE** // // // //



PHILIP FARRUGIA // // // //



GISÈLE SCOTI // // // //



PHILIPPE NEMBI // // // //



VALÉRIE VANDERSTEIN



DIDIER GARCIA // // // //



NAJIA BELQASMI // // // //



PASCAL SAULT // // // //

JE VOTE

LAVOIXDESARTISANS

**DU 1^{ER} AU 14
OCTOBRE 2021**

**ÉLECTIONS DE
LA CHAMBRE DE
MÉTIER ET DE
L'ARTISANAT (CMA)**

PLUS D'INFORMATIONS SUR WWW.LAVOIXDESARTISANS.FR



L'Union des entreprises de proximité (U2P), dont la CAPEB est l'un des membres fondateurs

L'U2P représente deux-tiers des entreprises françaises de l'artisanat, du commerce de proximité et des professions libérales. Organisation indépendante, l'U2P est la seule confédération patronale à porter la voix des petites entreprises.

Ses missions :

- Représenter et défendre les TPE / PME auprès des pouvoirs publics et des instances paritaires (assurance-chômage, comités paritaires emploi et formation, conseils de Prud'hommes, etc.);
- Promouvoir une économie de proximité, créatrice de richesses et d'emplois, source de cohésion sociale et actrice du développement durable.

L'U2P, L'UNE DES 3 ORGANISATIONS PATRONALES DE FRANCE, RASSEMBLE PRÈS DE 3 MILLIONS D'ARTISANS.

Notre organisation patronale n'a d'autre ambition que d'accompagner les artisans, pour les aider à se développer et s'épanouir dans une économie locale et nationale, impactées par de multiples transitions, comme le numérique ou l'écologie.

Patricia Blanchet-Bhang,
Présidente Capeb 13

NOS 7 ENGAGEMENTS POUR PORTER LA VOIX DES ARTISANS

1. ACCOMPAGNER NOS ENTREPRISES, EN TOUTE CIRCONSTANCE

Nous assurerons un service de proximité à chaque artisan, au plus près de son lieu d'activité, en toute circonstance (crise, modifications réglementaires, etc.).

2. AGIR EN PRIORITÉ POUR L'ACTIVITÉ DE NOS ENTREPRISES

Nous placerons au cœur de notre action la simplification des formalités administratives, notamment en défendant le principe d'une déclaration unique et simplifiée pour toutes les administrations.

3. GARANTIR UNE OFFRE DE FORMATION ADAPTÉE AUX BESOINS DES ENTREPRISES ET DES TERRITOIRES

Nous développerons une offre de formation répondant efficacement aux besoins en compétences des entreprises artisanales en formation initiale ou continue.

4. PORTER UNE POLITIQUE AMBITIEUSE POUR LE DÉVELOPPEMENT DES ACTIVITÉS ARTISANALES DANS LES CENTRES-VILLES ET VILLAGES

Nous faciliterons l'accès aux marchés publics, en assurant la promotion de la consommation locale.

5. RENFORCER L'ACCOMPAGNEMENT DES ARTISANS, PORTEURS DE PROJET ET DES CRÉATEURS-REPRENEURS

Nous renforcerons l'accompagnement des artisans, porteurs de projet et créateurs-repreneurs d'entreprise artisanale, en veillant à faciliter les transitions écologiques et numériques de celles-ci.

6. DÉFENDRE DES AMÉNAGEMENTS COMMERCIAUX ET URBAINS ADAPTÉS

Nous veillerons à ce que les aménagements des collectivités territoriales proposent des conditions d'activités dédiées aux artisans sans pénaliser leurs déplacements.

7. VALORISER, REPRÉSENTER ET DÉFENDRE NOTRE IDENTITÉ, NOS VALEURS, NOS BESOINS

Nous refuserons la fusion des CMA et CCI pour continuer à défendre les besoins spécifiques des entreprises artisanales.

COMMENT VOTER ?

Chaque électeur reçoit à son domicile son matériel électoral (bulletins de votes, identifiant de vote en ligne et circulaire).

2 MODALITÉS DE VOTE POSSIBLES

VOTER PAR COURRIER

L'électeur renvoie son bulletin de vote par voie postale.

VOTER PAR INTERNET

L'électeur se rend sur le site www.artisansvotons.fr pour réaliser son vote grâce à l'identifiant fourni. C'est simple, rapide et confidentiel !

Une question, une difficulté appelez le 04 91 32 33 75



BATAILLE N°2

Favoriser l'accès à tous les marchés

ENGAGEMENT 1

Garantir l'accessibilité des artisans aux marchés publics

La CAPEB défend avec force le principe de l'allotissement pour les petites entreprises. Plusieurs propositions recensées sur une plateforme revendicative.

Plus d'infos sur capeb.fr rubrique nos batailles

ENGAGEMENT 2

Encadrer strictement les Marchés globaux de Performances qui excluent les entreprises les plus petites

La CAPEB estime que ces marchés doivent être strictement justifiés et limités aux ouvrages complexes ou relevant d'une urgence réelle.

ENGAGEMENT 3

Patrimoine : des marchés valorisant pour les artisans plus accessibles

La CAPEB défend et valorise les artisans sur ces marchés notamment à travers son label Certificat d'Identité Professionnelle (CIP).

Plus d'infos sur patrimoinebati.capeb.fr.

Le saviez-vous?

Pour accompagner les artisans à se positionner sur de nouveaux marchés du Patrimoine, la CAPEB 13 a assuré en 2020 la promotion de l'opération « Embellissement des Façades », en partenariat avec le CAUE 13.

Plus d'infos sur caue13.fr

focus sur NOTRE TERRITOIRE

Construction et rénovation des écoles de Marseille



La CAPEB 13 et le collectif « Marseille contre les PPP » obtiennent le retrait en justice du Partenariat Public Privé (PPP) : en 2021, la CAPEB 13 poursuit son combat avec le collectif « Marseille contre les MGP » pour le retrait d'une procédure en Marché Global de Performances (MGP) pour la rénovation de cinq écoles, au profit de marchés en Maîtrise d'Ouvrage Publique, garantissant l'obligation d'allotissement, accessibles aux petites entreprises.

Plus d'infos sur [capeb13.fr/rubrique Actualités](http://capeb13.fr/rubrique-Actualités)

Faciliter l'accès des petites entreprises aux aides, subventions et marchés publics

La CAPEB 13 organise toute l'année des formations, ateliers et webinaires pour ses adhérents sur l'accès aux marchés publics, présentation de la législation, conseils pour dossiers de candidature, formations sur le mémoire technique.

En 2021, elle a proposé une formation au logiciel Fastpage « Simplifier, organiser et uniformiser le montage des dossiers administratifs et mémoires techniques » et des ateliers sur l'accès aux marchés publics.

Accéder aux marchés du Patrimoine

La CAPEB 13 assure le renouvellement du label de valorisation des savoir-faire des artisans Certificat d'Identité Professionnelle (CIP).

Plus d'infos sur patrimoinebati.capeb.fr/le-cip-patrimoine/

NOTRE-DAME DE PARIS : UNE RECONNAISSANCE NATIONALE BIENVENUE DES MÉTIERS DU PATRIMOINE

BATAILLE N°3

Relever le défi de la transition énergétique

ENGAGEMENT 1

Favoriser le financement des travaux de rénovation énergétique par les particuliers

La CAPEB a alerté les Pouvoirs publics sur le refus des banques de contrôler l'éligibilité des devis à l'Éco PTZ, défendant l'idée d'un tiers vérificateur, pour faciliter les prêts.

ENGAGEMENT 2

Soutenir les efforts de formation des professionnels pour répondre aux enjeux de la performance énergétique

La CAPEB se félicite de la re-conduction de la formation des entreprises et artisans du bâtiment « FEE Bat » dans un contexte réglementaire toujours plus exigeant.

ENGAGEMENT 3



La nouvelle énergie du bâtiment

ÉCO Artisan™, premier réseau de professionnels de la qualification RGE (Reconnu Garant de l'Environnement)

Ouverte à toute entreprise, quelle que soit sa taille, son corps d'état ou son appartenance syndicale, ÉCO Artisan™, marque de la CAPEB, permet à tous les professionnels de satisfaire au principe de l'éco-conditionnalité des aides à la rénovation énergétique, CITE et CEE.

80 PARTICIPANTS EN 2020 POUR LE WEBINAIRE « LES AIDES RÉNOV', COMMENT ÇA MARCHE ? », UN RECORD !

ENGAGEMENT 4

Gestion et traçabilité des déchets des activités économiques

Mobilisée, la CAPEB reste force de proposition durant les aménagements de la loi AGECE et l'élaboration des SRADDET*.

Plus d'infos sur capeb.fr

* Schéma régional d'aménagement, de développement durable et d'égalité des territoires.

Le saviez-vous?

La loi relative à la lutte contre le gaspillage et à l'économie circulaire (AGEC) de 2020 oblige à la mention « déchets » sur les devis de travaux et à un bordereau de dépôt obligatoire pour l'enlèvement et la gestion de déchets. La Capeb 13 vous aide à les rédiger.



REPORT DE L'ENTRÉE EN VIGUEUR DU BORDEREAU DE DÉPÔT OBLIGATOIRE POUR L'ENLÈVEMENT ET LA GESTION DE DÉCHETS PRÉVUE AU 1ER JANVIER 2022, UNE VICTOIRE POUR LA CAPEB.

focus sur

NOTRE TERRITOIRE

La CAPEB 13 accompagne la gestion et la traçabilité des déchets des activités économiques

Notes d'information, estimation du coût de gestion, mise à disposition des bordereaux de suivi, aide aux subventions pour compacteurs, broyeurs de végétaux, concasseurs mobiles, bennes de stockage, etc.



- 50 % DE TONNAGES PAR ENFOUISSEMENT D'ICI 2050, C'EST L'OBJECTIF DE LA RÉGION PROVENCE-ALPES-CÔTE D'AZUR, RÉGION OÙ LE TAUX DE VALORISATION ET DE RECYCLAGE DES DÉCHETS EST LE PLUS FAIBLE

Qualification RGE

La CAPEB 13 propose des formations adaptées au métier du bâtiment (acquisition de compétences, gestion et rédaction du dossier RGE), les aides à la rénovation énergétique étant subordonnées à la réalisation des travaux par un artisan RGE.

SRADDET

Participation au Schéma régional d'aménagement, de développement durable et d'égalité des territoires (SRADDET) en lien avec la CAPEB PACA.

BATAILLE N°4

Encourager l'accessibilité

ENGAGEMENT 1

Encourager le maintien à domicile

La CAPEB plaide pour la pérennisation et le renfort du crédit d'impôt pour les dépenses d'équipements conçus pour les seniors ou handicapés, institué à son initiative. Elle préconise un taux réduit de TVA sur ces travaux.

ENGAGEMENT 2

Sensibiliser aux marques CAPEB Handibat® (mobilité réduite) et Silverbat® (seniors)

La CAPEB délivre ces marques dans les territoires. Ouvertes à toutes les entreprises du bâtiment, elles offrent fiabilité et objectivité sur les professionnels spécialistes de l'accessibilité, un marché en expansion.

focus sur

NOTRE TERRITOIRE

Handibat®

Délivré par la CAPEB 13, ce label est devenu une référence en matière d'accessibilité pour les Personnes à Mobilité Réduite et handicapées dans le secteur du bâtiment.



LABELS HANDIBAT®

36 LABELS DÉCERNÉS EN 2018 ET 52 EN 2021.

Silverbat®

Promue par la CAPEB 13, c'est une marque référence pour les entreprises, artisans et indépendants réalisant des travaux permettant de bien vieillir à domicile.



SOUTENUE PAR LA CAPEB13, CAROLINE BAEZA, DIRIGEANTE DE LA SOCIÉTÉ MAINT'SERVICES À GRÉASQUE (13), RÉCOMPENSÉE PAR LE 1^{ER} PRIX NATIONAL, CATÉGORIE «SALLE DE BAIN POUR PERSONNE À MOBILITÉ RÉDUITE», LORS DU MONDIAL DU BÂTIMENT EN 2019.

DISPANO

BOIS PANNEAUX MENUISERIES

Le **Spécialiste** des métiers
du bois !

**Bois - Panneaux - Menuiseries - Parquets - Lambris - Bardages
Terrasses - Isolation - Outillage - Atelier Panneaux**



DISPANO SAINT-VICTORET

Ave de Provence - Zac de la
Sipièrre 13730 St Victoret
Tél : 04 42 10 08 00
SMS : 06 44 63 45 03

Ouvert du lundi au vendredi
de 7h30 à 12h00 et de 13h30 à 17h30

DISPANO MARSEILLE

328-336 rue Saint-Pierre
13005 Marseille
Tél : 04 96 12 22 80

Ouvert du lundi au vendredi
de 7h30 à 12h00 et de 13h30 à 17h00

dispano.fr

BATAILLE N°5

Préserver et créer des emplois

ENGAGEMENT 1

Lever les freins à l'embauche en réduisant les charges des entreprises

La CAPEB se félicite du remplacement du CICE par une baisse directe et pérenne des charges sociales, la baisse de la cotisation famille et l'élargissement de l'exonération des cotisations d'assurance maladie maternité, en compensation de la hausse de la CSG.

ENGAGEMENT 2

Simplifier les démarches administratives

La CAPEB approuve les mesures de simplification dans le cadre du Plan en faveur des travailleurs indépendants et demande leur véritable mise en œuvre.

ENGAGEMENT 3

Sécuriser l'emploi

La CAPEB, au nom de l'U2P, a participé à la réforme du Code du Travail, globalement satisfaisante, démontrant ainsi aux Pouvoirs publics l'importance des préoccupations des petites entreprises.

ENGAGEMENT 4

Aider les petites entreprises à garder leurs salariés

La CAPEB, avec les partenaires

sociaux, a mis en place trois dispositifs favorables aux salariés des petites entreprises du BTP : épargne salariale, chèques vacances, et intéressement.

ENGAGEMENT 5

Soutenir l'emploi dans les petites entreprises

La CAPEB et le Pôle Emploi ont signé une convention pour promouvoir les métiers du bâtiment et améliorer les connaissances des conseillers (métiers, profils, besoins).

focus sur NOTRE TERRITOIRE

▸ Convention Pôle emploi

Une déclinaison est en discussion dans les Bouches du Rhône.

▸ 360 travaux

La plateforme de la CAPEB simplifie et sécurise les chantiers pour les particuliers tout en boostant les entreprises artisanales. Véritable levier d'attractivité sur le territoire, la CAPEB 13 encourage et accompagne les communes dans la diffusion de leurs offres de marchés. Des chantiers expérimentaux devraient voir le jour à Salon-de-Provence et Marseille d'ici la fin 2021 dans le but de faire évoluer les méthodes de travail et les relations interprofessionnelles sur les chantiers.

▸ La CAPEB 13 renforce le lien entre les artisans et les collectivités locales

L'investissement généré par la rénovation énergétique via les encouragements du plan de relance doit servir de levier à l'artisanat du bâtiment.

UNE CONVENTION DE PARTENARIAT EST PROPOSÉE AUX MAIRIES POUR LES ACCOMPAGNER DANS LA DIFFUSION DE LEURS OFFRES DE CHANTIERS ET FACILITER LES RELATIONS ENTRE LEUR SERVICE DE LA COMMANDE PUBLIQUE ET LES ARTISANS DES BOUCHES-DU-RHÔNE.

« Tous acteurs » pour les municipales 2020 dans les Bouches-du-Rhône

60 partenaires économiques et sociaux, dont la CAPEB 13 et l'U2P 13, créent un collectif pour :

- Donner l'envie de travailler en local, garder les talents et en attirer des nouveaux ;
- Dessiner une métropole durable en Méditerranée ;
- Combiner foncier, mobilité et connectivités physiques et numériques ;
- Devenir un territoire accueillant et ouvert au monde pour booster l'activité ;
- Co-gérer les projets clés du territoire.

BATAILLE N°6

Proposer une offre de formation adaptée et individualisée

ENGAGEMENT 1

Accompagner les petites entreprises dans leurs efforts de formation

La CAPEB a su démontrer son efficacité en augmentant de 60% en 6 ans le nombre d'entreprises conseillées par ses soins en matière de formation professionnelle.

ENGAGEMENT 2

Garantir une offre de formation, un contenu de diplômes et des titres adaptés aux besoins des entreprises

La CAPEB valorise l'enrichissement des compétences-clés de l'artisan et de ses salariés, en lien avec les nouveaux enjeux de performance énergétique, numérique, accessibilité, santé et sécurité.

focus sur NOTRE TERRITOIRE

La plateforme maformationbatiment.fr

La CAPEB 13 propose une offre de formations professionnelles, via un réseau de conseillers de proximité et des informations sur les fonds et dispositifs de financements. Cet outil est développé dans seulement trois régions, dont Provence-Alpes-Côte d'Azur.



ENGAGEMENT 3

Favoriser la gestion des compétences au sein de l'entreprise artisanale

La CAPEB propose une aide dédiée pour des résultats visibles dans l'entreprise : entretiens annuels, formations, fiches de poste, identification de repreneur, etc.

ENGAGEMENT 4

Valoriser et développer l'apprentissage

La CAPEB milite pour l'apprentissage, voie de formation privilégiée, et se satisfait que la réforme simplifie, pérennise et priorise vers les TPE et les PME les aides à l'embauche.

La CAPEB mène aussi des actions innovantes pour la formation en situation de travail (FEST).

Le CCCA-BTP, dont le Président de la CAPEB, M. Jean-Christophe Repon, assure la Vice-Présidence, a mis en œuvre sans attendre la réforme, au sein de son réseau de CFA, son plan stratégique intitulé « Transform'BTP ».

MALGRÉ LA CRISE, 77% DES APPRENTIS DU BÂTIMENT SONT FORMÉS DANS UNE ENTREPRISE ARTISANALE.

BATAILLE N°7

Promouvoir les métiers du bâtiment

ENGAGEMENT 1

Sensibiliser les plus jeunes aux métiers du bâtiment

La CAPEB met à disposition de nombreux supports* et organise des séances interactives d'information sur les différents métiers du bâtiment dans les écoles et les collèges animés par les « artisans messagers ».

Plus d'infos sur www.artisans-du-batiment.com

* Guide des métiers du bâtiment, fiches métiers, « Zoom sur l'artisanat du bâtiment », « Repères et sources » et affiches promotion métiers.



ENGAGEMENT 2

Promouvoir les métiers auprès du public féminin

La CAPEB milite en faveur d'un accès des femmes à l'artisanat par le biais de son dispositif « Conjuguez les métiers du bâtiment au féminin ! » qui luttent contre les clichés.



PARTICIPATION AU FORUM DES MÉTIERS DANS LES COLLÈGES : UNE ÉQUIPE D'ARTISANS SE DÉPLACE POUR ÉCHANGER AVEC LES JEUNES SUR LES PARCOURS DE FORMATION, DE QUALIFICATION ET LES DÉBOUCHÉS.

focus sur NOTRE TERRITOIRE

▪ Journées organisées avec les Centre de Formation des Apprentis des Bouches-du-Rhône

Objectif : faire connaître auprès des formateurs de CFA le label Silverpass, délivré par la CAPEB 13 et présenter ses missions et son rôle dans la démarche (proposition de stages HandiBat / SilverBat). Les élus de la CAPEB 13 sont notamment intervenus en mars 2021 au CFA BTP Marseille, Aix-en-Provence et Arles ainsi que dans les collèges de Salon-de Provence et Arles.

▪ Valorisation de l'image des artisans du bâtiment : lutte contre les arnaques

La CAPEB 13 reste mobilisée pour lutter contre la défiance liée aux prix jugés excessifs et aux prestations de mauvaise qualité d'entreprises peu scrupuleuses qui entachent parfois l'image des artisans du bâtiment. Les artisans sont sensibilisés et accompagnés notamment grâce à un livret « boîte à outils » indiquant les bonnes pratiques et la réglementation en vigueur.

▪ Des participations au plus près du terrain

Présence annuelle de la CAPEB 13 aux salons professionnels du département comme IMMEXPO à Marseille en 2021 où elle a présenté la plateforme « 360travaux ». Présence aux Rencontres des savoirs-faire à Arles avec la mise en avant de la qualité et du savoir-faire des artisans du bâtiment.



BULLETIN à retourner à : CAPEB – Maison des Artisans
7, Bd Pèbre - 13008 MARSEILLE

Téléphone 1 :
Téléphone 2 :
Mobile..... :
Télécopie.... :
E-mail..... :
Site Web..... :
Numéro SIRET :
Nombre de salarié(s) :

R.S. :

Chef d'entreprise :

Adresse :

.....
.....

Bulletin d'adhésion

- L'adhésion est conclue pour l'année civile et est renouvelable par tacite reconduction au 1^{er} janvier de chaque année.
- La Cotisation est composée de 2 éléments : une **part fixe** et, pour les entreprises employant du personnel, une **part variable** proportionnelle à la masse salariale. Ces deux éléments sont déductibles des bénéfices au titre des frais généraux et ne sont **pas soumis à TVA**.

Je choisis de régler ma cotisation selon les modalités ci-dessous **en cochant les cases de mon choix :**

Part Fixe	Part Variable = 0,80 % de la masse salariale (si vous êtes employeur ou si vous le devenez)
<input type="checkbox"/> Par Prélèvement* : 40 € / mois	<input type="checkbox"/> Appelée par la Caisse de Congés Intempéries BTP
	<input type="checkbox"/> Par déclaration volontaire dans les autres cas

* Je joins un chèque de **120 €** pour le **premier trimestre** d'adhésion et j'autorise l'établissement teneur de mon compte à effectuer ensuite sur ce dernier, le 5 de chaque mois, les prélèvements mensuels présentés par la CAPEB. **N'oubliez pas de joindre un Relevé d'Identité Bancaire (RIB) ou Postal (RIP)**

OFFERT durant votre adhésion : Abonnement au « Bâtiment Artisanal » (magazine professionnel mensuel)

Je donne mon accord pour que mes données professionnelles soient communiquées aux partenaires de la CAPEB 13 afin de bénéficier de leurs offres promotionnelles négociées par la CAPEB selon les modalités de l'article 11 des CGA (article disponible sur simple demande au 04 91 32 33 62) . Je sais que je peux annuler cet accord sur simple demande.

Je déclare vouloir adhérer à la CAPEB pour bénéficier de ses services et soutenir son action en faveur de l'Artisanat du Bâtiment (les conditions générales d'adhésion sont disponibles sur simple demande au 04 91 32 33 62)

Fait à :

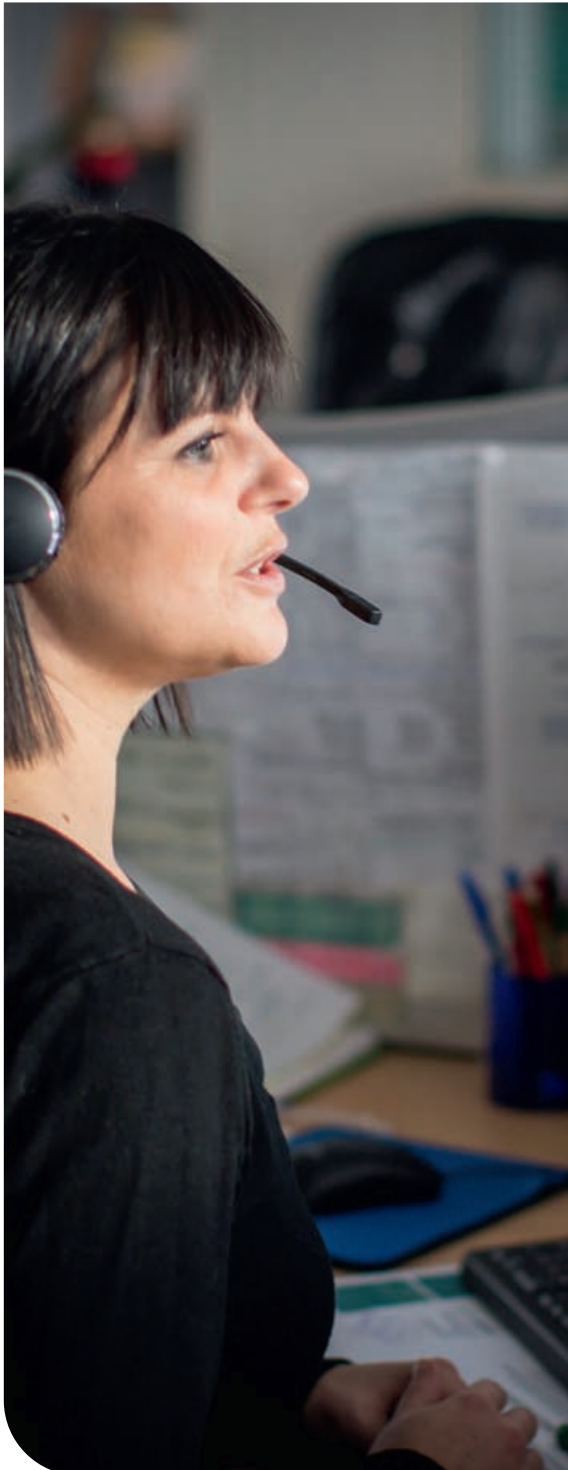
Le :

**DATE ET SIGNATURE
OBLIGATOIRES**

Signature et Tampon

Des services sur-mesure

pour vous accompagner sur le terrain



GRDF Pros du gaz

Simple et gratuite, GRDF Pros du gaz est l'application mobile des plombiers-chauffagistes

Disponible sur Google Play et App Store



CEGIBAT

Toutes les informations techniques et réglementaires, des réponses d'experts ou encore de nombreux outils

cegibat.grdf.fr



INSTALGAZ

Visualisez le réseau gaz, faites une demande de raccordement, modifiez un branchement et suivez vos dossiers

instalgaz.grdf.fr



LE SERVICE FILIÈRE GAZ

- Vous accompagner sur vos demandes de raccordement
- Répondre à toutes vos interrogations sur le gaz, ses usages et son réseau de distribution
- Mettre à votre disposition les différents outils et services GRDF dédiés aux installateurs



Une ligne directe «Service Filière Gaz» de 8h à 17h

04 42 02 37 89

Un mail exclusif

servicefilière-sudest@grdf.fr



Votre responsable secteur

Christian GUEYDON

06 18 61 22 24

christian.gueydon@grdf.fr



LUCIE, CHEFFE D'ENTREPRISE ET MAMAN.



En tant que banque créée par et pour les entrepreneurs, nous savons qu'il est important d'être bien assuré pour concilier vie professionnelle et personnelle plus sereinement.

Voilà pourquoi nous accompagnons nos clients avec **des solutions d'assurance et de prévoyance adaptées** à leurs besoins professionnels mais aussi privés.

**BANQUE POPULAIRE
MÉDITERRANÉE**



la réussite est en vous

Document à caractère publicitaire

Banque Populaire Méditerranée, société anonyme coopérative de Banque Populaire à capital variable (articles L. 512-2 et suivants du code monétaire et financier et l'ensemble des textes relatifs aux banques populaires et aux établissements de crédit). 058 801 481 RCS Nice. N° d'immatriculation auprès de l'organisme pour le registre des intermédiaires en assurances (ORIAS) : 07 005 622. Siège social : 457 Promenade des Anglais - BP 241 - 06292 NICE CEDEX 03 - www.bpmed.fr - Téléphone : 04 93 21 52 00 (appel non surtaxé, coût selon opérateur) - Crédit photo : Getty Images -   