

CALEPIN DE CHANTIER - MUR DOUBLE ITE

CALEPIN DE CHANTIER

MUR DOUBLE ITE

DÉCEMBRE 2019

Lien pour télécharger le calepin
<https://www.programmepacte.fr/mur-double-ite>

● NEUF ● RÉNOVATION

Le calepin de chantier favorise l'appropriation sur le terrain de Règles de l'art nouvellement définies. Destinés principalement aux personnels de chantier, il présente de manière illustrée les bonnes pratiques d'exécution et les dispositions essentielles contenues dans un document de référence (NF DTU, Recommandations professionnelles RAGE, etc.).

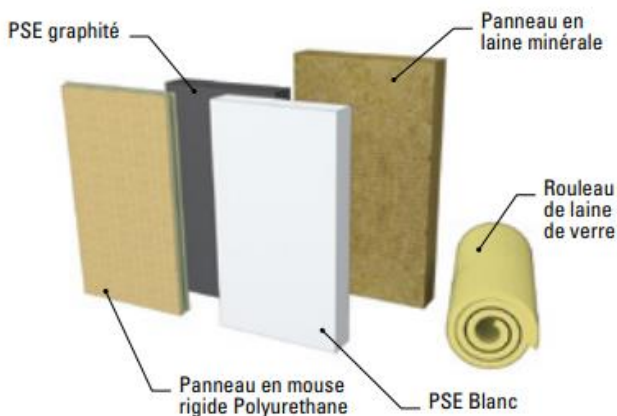
PRINCIPE

Un mur double est constitué de deux parois, l'une intérieure, porteuse, en maçonnerie de petits éléments ou en béton banché, l'autre extérieure en briques apparentes de terre cuite, en éléments de pierre naturelle, ou en blocs de béton apparents. Un vide d'air sépare les deux parois, dans lequel est interposé un isolant thermique.

● Isolants et accessoires de maintien

■ Les isolants

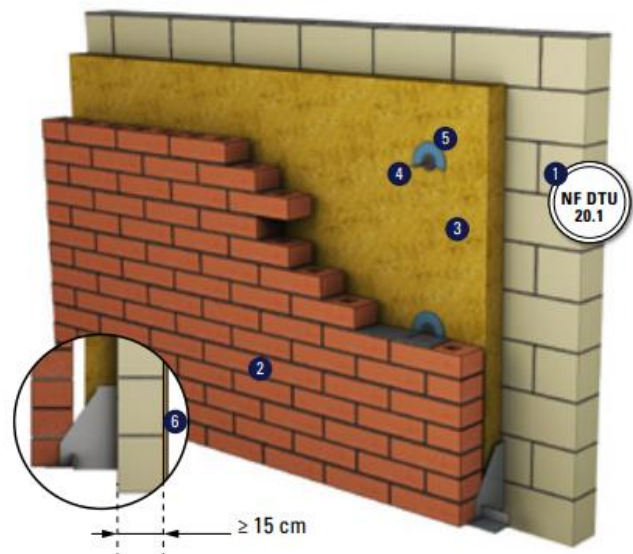
Les isolants doivent être non hydrophile conformément au NF DTU 20.1



Les isolants se présentent sous forme de feutres semi-rigides et rouleaux

● Paroi intérieure en maçonnerie de petits éléments

Murs doubles dont la paroi interne est réalisée en maçonnerie d'éléments dont l'épaisseur brute est ≥ 15 cm.



- | | |
|-------------------------|------------------------------|
| ① Maçonnerie | ④ Attache |
| ② Briques de parement U | ⑤ Rondelle anti-goutte d'eau |
| ③ Isolant | ⑥ Enduit intérieur |

À l'aide d'une console de supportage invisible



Exemple de console de supportage pour linteau invisible

Les appuis de linteaux isolés seront au minimum de 20 cm.
Ne pas oublier de prolonger l'isolant afin d'éviter les ponts thermiques.

POUR EN SAVOIR PLUS : Les Recommandations professionnelles RAGE :
<https://www.programmepacte.fr/murs-doubles-avec-isolation-thermique-par-lexterieur-neuf-et-renovation>