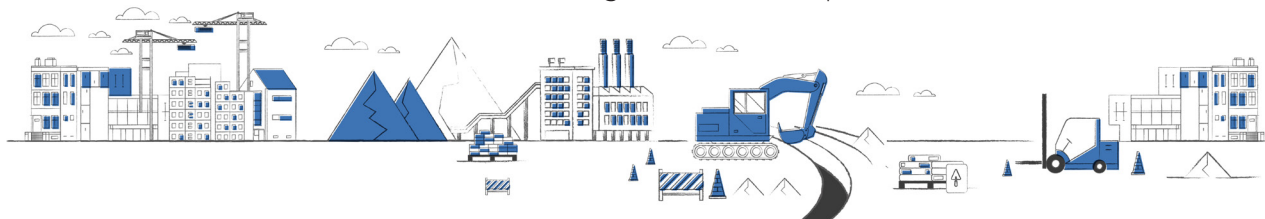


## VOS CONTRIBUTIONS

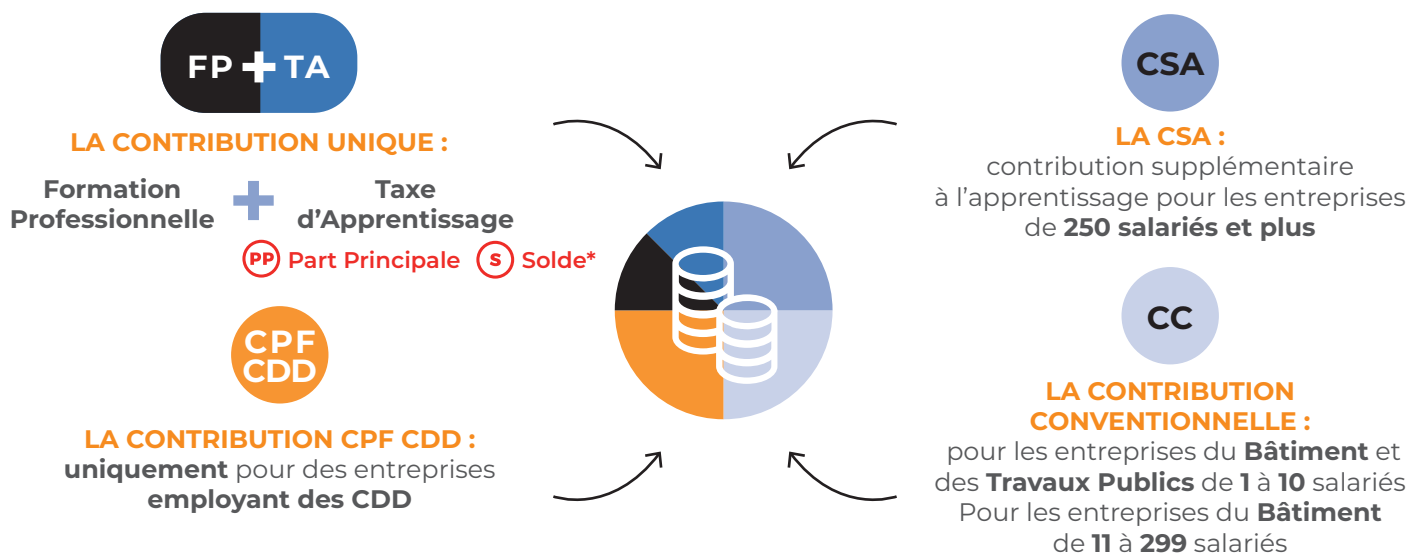
Les dispositions applicables au titre de la masse salariale 2021 et les changements à compter de 2022



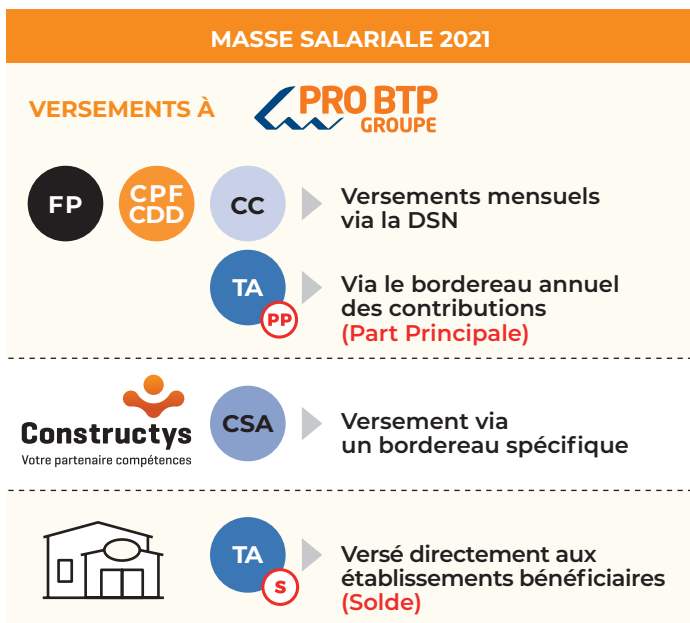
### L'ESSENTIEL À RETENIR

- **À compter de 2022**, c'est l'URSSAF et non plus les Opérateurs de compétences (OPCO) qui sera chargée de recouvrir les contributions légales (contributions assises sur la masse salariale 2022).
- **Les contributions seront déclarées et prélevées via la DSN**, mensuellement ou annuellement, selon la contribution légale recouvrée, avec l'ensemble des cotisations sociales.
- **Les contributions conventionnelles et les versements volontaires** ne sont pas concernés par ce transfert à l'URSSAF.
- **Les modalités de recouvrement des contributions assises sur les masses salariales antérieures à 2022 restent inchangées.** Le recouvrement reste assuré par les Opérateurs de compétences, à l'exception du solde de la taxe d'apprentissage (ex 13%) versé directement aux établissements bénéficiaires.

## LES CONTRIBUTIONS



## À QUI ET COMMENT LES VERSER ?



\* Les entreprises situées en Alsace-Moselle ne sont pas concernées par le versement du solde de la taxe d'apprentissage.

# CALENDRIER DE VOS VERSEMENTS 2022-2023

-11

ENTREPRISES DE MOINS  
DE 11 SALARIÉS



2022

ENTREPRISES DE  
11 SALARIÉS ET PLUS

11+

CC

À COMPTER DU 05 OU 15 FÉVRIER 2022

Versement mensuel via la DSN.

Base : MS 2022 | Versé à **PRO BTP**

FP

CPF  
CDD

TA

PP

Part Principale

Versements mensuels via la DSN.

Base : MS 2022 | Versé à **URSSAF**

TA

PP Part Principale

Versement du solde de la part principale  
via le bordereau annuel des contributions.

Base : MS 2021 | Versé à **PRO BTP**

TA

S Solde

Base : MS 2021 | Versé directement  
aux **établissements  
bénéficiaires**

CC

À COMPTER DU 05 OU 15 FÉVRIER 2022

Versement mensuel via la DSN.

Base : MS 2022 | Versé à **PRO BTP**

FP

CPF  
CDD

TA

PP

Part Principale

Versements mensuels via la DSN.

Base : MS 2022 | Versé à **URSSAF**

TA

PP Part Principale

Versement du solde de la part principale  
via le bordereau annuel des contributions.

Base : MS 2021 | Versé à **PRO BTP**

CSA

Entreprises de 250 salariés et plus

Versement via un bordereau spécifique.

Base : MS 2021 | Versé à **CONSTRUCTYS**

TA

S Solde

Base : MS 2021 | Versé directement  
aux **établissements  
bénéficiaires**

# CALENDRIER DE VOS VERSEMENTS 2022-2023

-11

ENTREPRISES DE MOINS  
DE 11 SALARIÉS



2023

ENTREPRISES DE  
11 SALARIÉS ET PLUS

11+

CC

À COMPTER DU 05 OU 15 FÉVRIER 2023

Versement mensuel via la DSN.

Base : MS 2023 | Versé à **PRO BTP**

FP

CPF  
CDD

TA

PP

Part Principale

Versements mensuels via la DSN.

Base : MS 2023 | Versé à **URSSAF**

TA

S Solde

Versement annuel via la DSN.

Base : MS 2022 | Versé à **URSSAF**

05 OU 15 MAI 2023

CC

À COMPTER DU 05 OU 15 FÉVRIER 2023

Versement mensuel via la DSN.

Base : MS 2023 | Versé à **PRO BTP**

FP

CPF  
CDD

TA

PP

Part Principale

Versements mensuels via la DSN.

Base : MS 2023 | Versé à **URSSAF**

CSA

05 AVRIL 2023

**Entreprises de 250 salariés et plus**

Versement annuel via la DSN.

Base : MS 2022 | Versé à **URSSAF**

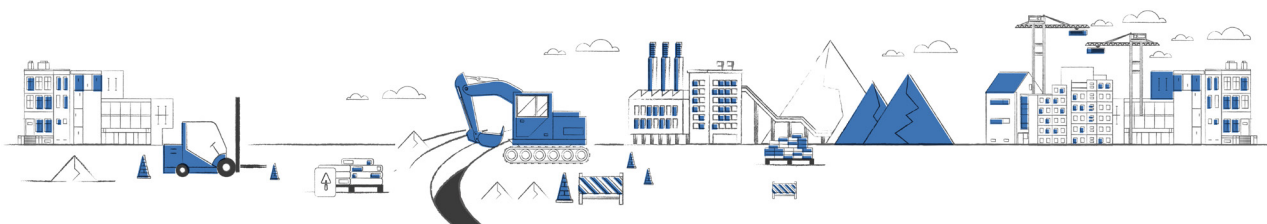
TA

S Solde

Versement annuel via la DSN.

Base : MS 2022 | Versé à **URSSAF**

05 OU 15 MAI 2023



EN SAVOIR PLUS : [constructys.fr](https://constructys.fr) > rubrique « Vos contributions »