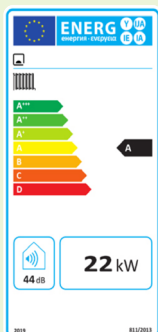
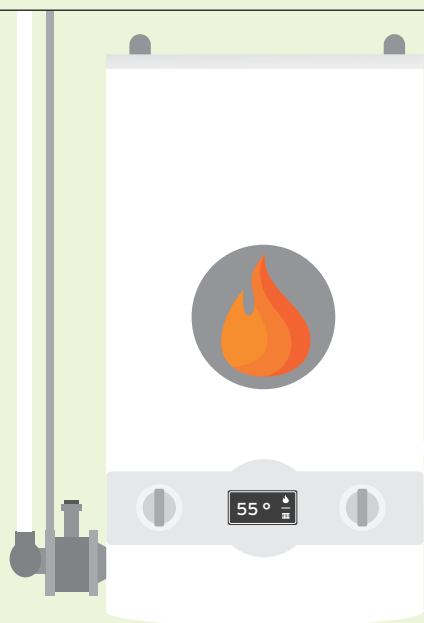


# MON ÉTIQUETTE CHAUDIÈRE

## UN OUTIL INCONTOURNABLE POUR LES CHAUFFAGISTES



LA PLATEFORME [WWW.MONETIQUETTECHAUDIERE.FR](http://WWW.MONETIQUETTECHAUDIERE.FR) PERMET DE GÉNÉRER LES ÉTIQUETTES ÉNERGÉTIQUES DES CHAUDIÈRES MISES SUR LE MARCHÉ AVANT 2015.

Simple, d'application volontaire et gratuit, cet outil permet de donner une information fiable et objective sur la performance énergétique de l'équipement aux particuliers.

### MODE D'EMPLOI EN 3 ÉTAPES

1



INSCRIVEZ-VOUS  
SUR LE SITE

[www.monetiquettechaudiere.fr](http://www.monetiquettechaudiere.fr)

2

RENSEIGNEZ LES INFORMATIONS DE LA CHAUDIÈRE,  
LORS DE LA VISITE DE L'INSTALLATION DE CHAUFFAGE  
POUR GÉNÉRER L'ÉTIQUETTE ÉNERGÉTIQUE



TYPE  
D'ÉNERGIE



ANNÉE  
DE FABRICATION

Celle-ci peut être transmise par email ou remise en main propre, à votre libre choix

3



DANS VOTRE ESPACE  
PERSONNEL,

vous retrouvez l'ensemble des étiquettes  
générées en un coup d'oeil

### 2 OBJECTIFS

POUR LES PROFESSIONNELS

1

INFORMER ET SENSIBILISER  
le particulier sur la performance  
de sa chaudière gaz ou fioul

2

ÉVALUER L'INTÉRÊT  
D'UN REMPLACEMENT  
par une chaudière à haute  
ou très haute performance énergétique

### 2 BONNES RAISONS POUR FRANCHIR LE PAS

1

MIEUX GUIDER VOS CLIENTS  
vers des équipements plus performants

2

RENFORCER VOTRE VALEUR AJOUTÉE  
en disposant d'arguments supplémentaires pour  
marquer des points auprès de vos clients et prospects

### EN +

■ Un outil pour générer l'étiquette énergétique  
EXCLUSIVEMENT RÉSERVÉ AUX CHAUFFAGISTES  
(vos clients n'ont pas la possibilité de générer eux-mêmes l'étiquette énergétique)

■ Le mode de calcul pour générer l'étiquette est  
APPROUVÉ PAR LES POUVOIRS PUBLICS

■ Les renseignements demandés  
pour cette opération sont  
STRICTEMENT CONFIDENTIELS\*

\* Ces données peuvent être utilisés par les associations "COENOVE" et "Énergies & Avenir" uniquement à des fins statistiques (en aucun cas utilisés à des fins commerciales).

POUR EN SAVOIR +

