

• Ensemble, changeons la vision collective sur les métiers du bâtiment

• **2021**
La CNFA devient la
Commission Nationale des
Femmes de l'Artisanat

• **2015**
Signature du plan
sectoriel de mixité
dans le bâtiment

• **1979**
Création de la
Commission



"Osons les métiers du bâtiment au féminin"

Commission Départementale des
Femmes de l'Artisanat

Dossier de presse



CAPEB 63
2 Rue Félix Mézard
63019 Clermont-Fd Cedex 2

SOMMAIRE

Présentation	2
Le Conseil d'Administration	3
Les Sections Professionnelles	4
La CDFA	5
Journée internationale des droits des femmes 2023	6
Contact presse	7



PRÉSENTATION

LA CAPEB, C'EST QUOI ?

La CAPEB, Confédération de l'Artisanat et des Petites Entreprises du Bâtiment, est le syndicat patronal représentant l'artisanat du bâtiment. Ses missions : promouvoir, défendre et représenter. Indépendante de la puissance publique, la CAPEB mène alors des missions d'intérêt général depuis 1946.

SERVICES

- Technique, Qualifications & MaPrimeRénov
- CEE & Aides aux financements des travaux
- Juridique & Social
- Formation, Emploi, Apprentissage & Communication
- Développement d'entreprise, reprise, cessation

EN CHIFFRES

950

Entreprises artisanales du bâtiment adhérentes à la CAPEB 63.

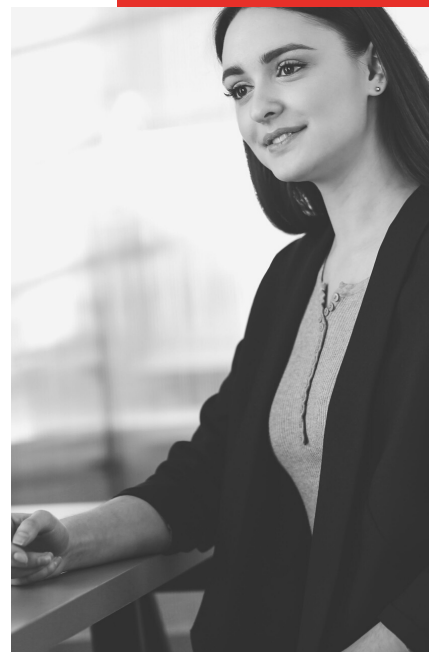
7

6 sections professionnelles et 1 CNATP (Chambre Nationale des Artisans des Travaux Publics et du Paysage).

1

Commission Départementale des Femmes de l'Artisanat.

RÉSEAUX SOCIAUX



LE CONSEIL D'ADMINISTRATION

Le Président



Gilles Chatras
Plâtrier Peintre
Décorateur
Puy-de-Dôme

Le Bureau



Cécile BEAUDONNAT
TRÉSORIÈRE / PRÉSIDENTE
DE LA CDFA
Charpente ossature bois
Vernines



Sylvie GRADWOHL
SECRÉTAIRE /
ADMINISTRATRICE
Menuiserie Charpente
La Sauvetat



Hervé ROLLAND
1^{er} VP / MAÇONNERIE-BÉTON
ARMÉ
Maçonnerie
Pont-du-Chateau



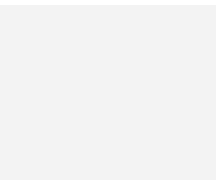
Richard MOURGUES
2^e VP / RESP. COUV-PLOMB-
CHAUFF
Sanitaire-Chauffage
Perignat-Les-Sarllève



Philippe BART
3^e VP / RESP. EQUIP. ÉLEC.
ET ÉLECTRONIQUE
Electricien
Aubière



Nicolas BAGEL
ADMINISTRATEUR
Plâtrerie Peinture
Décoration
Saint Maurice



Alexandra BLANCHON
ADMINISTRATRICE
Peintre
Charbonnières les vieilles



Thierry BRUNET
ADMINISTRATEUR
Chauffage
Beaumont



Angélique Rodrigues
ADMINISTRATRICE
Maçonnerie
Ambert



Christophe YVERNAULD
PRÉSIDENT CNATP - MEMBRE
ASSOCIÉ
Assainissement
Puy Guillaume



Christophe NERON
SECTION MENUISERIE
CHARPENTE AGENCEMENT
Menuisier
Aubière



David COURTIAL
ADMINISTRATEUR
Plâtrier
Dorat



Sébastien RICOTTIER
ADMINISTRATEUR
Etancheur Couvreur
Mons



Thierry GEISLER
RESP. SECTION
MAÇONNERIE-BÉTON ARMÉ
Maçonnerie
Cournon d'Auvergne



Olivier DEMAY
RESP. SECTION PLÂTRERIE-
PEINTURE-VITRERIE
Plâtrerie-Peinture
Aigueperse



Le Conseil d'Administration



LES SECTIONS PROFESSIONNELLES

MISSIONS

Au sein de la CAPEB départementale, les différents métiers du bâtiment sont représentés par des sections professionnelles. Ces sections professionnelles :

- Assurent une mission d'information et d'animation auprès des artisans locaux d'un même métier,
- Organisent régulièrement des réunions d'informations et de sensibilisation sur les grandes questions techniques et professionnelles qui peuvent avoir un impact sur l'exercice de votre métier.

NOS SECTIONS



Section Couverture - Plomberie - Chauffage :

Président : Richard MOURGUES - Artisan Plombier à Pérignat les Sarliève.

La section CPC représente environ 300 entreprises adhérentes.



Section Plâtrerie - Peinture - Vitrerie :

Président : Olivier DEMAY - Artisan Peintre à Aigueperse.

La section plâtrerie peinture et revêtements représente environ 150 de nos entreprises adhérentes.



Section Equipement Electrique et Electro-domotique :

Président : Philippe BART - Artisan Electricien à Aubière.

La section électricité et domotique contient 110 entreprises adhérentes.



Section Maçonnerie Carrelage Béton armé :

Président : Thierry GEISLER - Artisan Maçon à Cournon d'Auvergne.

La section Maçonnerie et Carrelage comporte environ 130 entreprises adhérentes.



Section Charpente - Menuiserie - Agencement :

Président : Patrick MATHIVAT - Artisan Menuisier à Montpensier.

La section Charpente et Menuiserie représente environ 200 entreprises adhérentes.



Section Serrurerie - Métallerie :

Président : Gilles CHATRAS (par intérim)

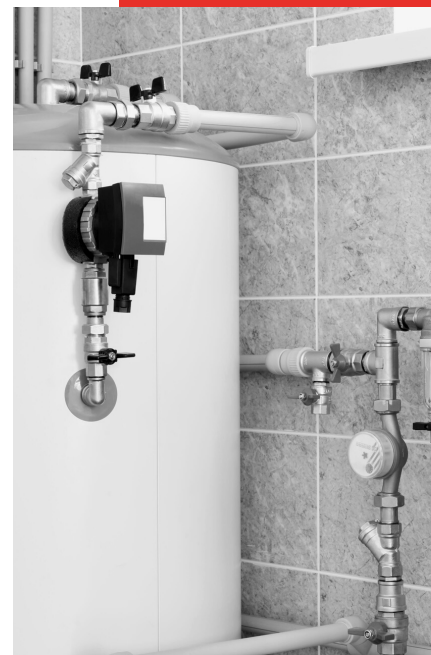
La section Serrurerie et Métallerie représente environ 30 entreprises adhérentes.



Chambre Nationale des Artisans des Travaux Publics et du Paysage

Président : Christophe YVERNAULT - Artisan TP à Thiers.

La CNATP 63 représente environ 30 entreprises adhérentes.





LA COMMISSION DÉPARTEMENTALE DES FEMMES DE L'ARTISANAT

PRÉSENTATION

La CNFA - Les CDFA (Commission Nationale / Départementale des Femmes de l'Artisanat) représentent les conjoints et les cheffes d'entreprise artisanale du bâtiment auprès des pouvoirs publics.

Elles s'engagent à faire reconnaître professionnellement les femmes dans le bâtiment. À leur échelle, les CDFA mettent en place des actions pour promouvoir la mixité, la parité et l'égalité professionnelle.

LA CAPEB un ACCOMPAGNEMENT qualitatif !

La CAPEB souhaite axer pour les prochaines années son action syndicale en encourageant l'entreprenariat au féminin, notamment au travers de la création et la reprise d'entreprise et continuer ainsi à promouvoir la mixité dans le secteur de l'artisanat du bâtiment. Nous le savons, les combats restent nombreux, cependant nous pouvons faire évoluer les choses.

" OSONS LES MÉTIERS DU BÂTIMENT AU FÉMININ "

La campagne nationale "Osons les métiers du bâtiment au féminin" initiée par la CAPEB et la CNFA en 2022 a pour objectif de déconstruire les stéréotypes de genres, et susciter des vocations pour les métiers du bâtiment.

En organisant un shooting photo avec de vraies cheffes d'entreprise, représentant chacune un des 8 métiers, correspondant aux 8 Unions Nationales Artisanales de la CAPEB (UNA), la CAPEB se positionne sur une communication authentique et sans filtre.

La campagne en chiffres, c'est :

- 8 portraits (8 femmes / 8 métiers)
- 1 création scénographique
- 1 marque textile
- 1 plaquette print
- 1 campagne réseaux sociaux

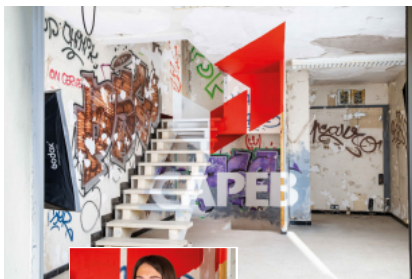


OSONS LES MÉTIERS DU BÂTIMENT AU FÉMININ !

Être femme cheffe d'entreprise

C'est être au premier, au responsable de l'activité professionnelle, être créatrice, entrepreneur, variée des talents et être à l'initiative. C'est aussi l'investissement et le goût du risque. La CAPEB vous accompagne dans votre quotidien d'entrepreneuse. LE CAPEB EN CHIFFRES

La CAPEB est l'organisation professionnelle de l'artisanat du bâtiment, qui représente toute les personnes du secteur de l'artisanat CAPEB qui sont soit :
• 150 000 artisans
• 50 000 entreprises
• 200 000 salariés
• 20 administrations/structures



Menusière
Maine et Loire (49)

La CAPEB, membre de





**CONTACT
PRESSE**



Jean-Marc PROERES

Secrétaire Général de la CAPEB 63

04 73 25 71 71

jm.proeres@capeb63.fr

Baptiste Mazaleyrat

Communication

04 73 25 71 71

b.mazaleyrat@capeb63.fr



CAPEB Puy-de-Dôme

2 Rue Félix Mézard

63019 Clermont-Fd Cedex 2