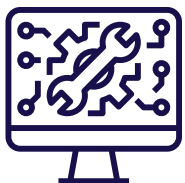


TOUS CAP'SUR LA FORMATION



1ER SEMESTRE 2021



NOUVELLE PROGRAMMATION



PROGRAMME DE FORMATIONS 2021 DE VOTRE CAPEB INDRE ET LOIRE



JANVIER

- » Qualipac pompe à chaleur 4 au 8 janvier
- » Qualipac pompe à chaleur 18 au 22 janvier
- » Fluides frigorigènes 11 au 15 janvier
- » Conseiller les aides financières et fiscales (VISIO) 29 janvier



FEVRIER

- » Risques et causes des mauvaises mises en œuvre des fenêtres (VISIO) 1er, 5 et 12 février (3x3h)
- » Tuteurs 4 et 11 février
- » EPDM Etanchéité toiture terrasse 10 et 11 février
- » Responsable Gaz 15,16 et test le 17 février
- » Conformité devis factures 22 et 23 février
- » Climatisation 23 au 26 février
- » Recruter et manager les nouvelles générations (VISIO) 4 février (3h50)
- » Les produits isolants 26 février

MARS

- » Nouvel arrêté chaufferie et site de production d'énergie 1er mars
- » FEE BAT Renov RGE 1, 2 et 3 mars
- » Conseiller les aides financières et fiscales (VISIO) 19 mars
- » Habilitation électrique pour électriciens 15, 16 et 17 mars
- » Initiation soudage 15, 16 et 17 mars
- » Traitement des joints placo 22, 23 et 24 mars
- » AIPR encadrement, opérateur (VISIO) 28 mars
- » Perfectionnement douche à l'italienne 29, 30 et 31 mars





AVRIL

- » Peinture bâtiment finition A 5, 6 et 7 avril
- » Initiation pose colle scellé de carrelage 12,13 et 14 avril
- » RGPD en visio 13 avril
- » Recruter dans l'artisanat 26 et 27 avril + 10 mai
- » Préparez-vous à la RT 2020 27 avril



MAI

- » Handibat 4 et 5 mai
- » Nouvel arrêté gaz 2020 et nouveaux points de contrôle 27 mai



FORMATIONS-CACES-AMIANTE-AIPR

PROGRAMMÉES TOUS LES MOIS AVEC NOS PARTENAIRES
NOUS CONSULTER !

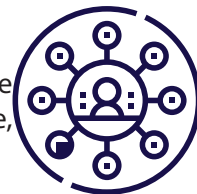
JUIN

- » Optimiser sa visibilité numérique(VISIO) 7 juin
- » Echafaudage 7 et 8 juin
- » Pose de menuiseries performantes perfectionnement 18 juin
- » Gérer son temps et gagner en efficacité (VISIO) 21 juin
- » Habilitation électrique pour les non électriciens 28 et 29 juin
- » Responsable Gaz 28, 29 et test le 30 juin
- » Modéliser en 3D avec sketchup perfectionnement (VISIO) 30 juin



FORMATIONS QUALIFIANTES LONGUES

QUELQUES PARTENAIRES



» **LE CFA ST GATIEN LA SALLE** propose un panel de formation du CAP à La licence (maintenance des bâtiments, (tous corps d'état), électricité, froid, climatisation, fluides, énergies, topographie, bâtiment, TP, économie de la construction, conduite de travaux, etc...

» **AFPA** propose des formations en apprentissage dans le domaine de l'installation thermique et sanitaire, installation chauffage, climatisation sanitaire et énergie renouvelables, peinture, plaquisterie, électricité, carrelage, etc...

» **FORBAT** propose des formations longues en Froid Clim Pac et en installateur mainteneur PAC

» **GRETA** propose des BTS : dans le cadre de contrats en alternance de 2 ans (apprentissage ou contrat de professionnalisation). Des parcours spécifiques sur 1 an sont possibles sous conditions

- BTS Bâtiment /BTS Enveloppe du Bâtiment, Conception et Réalisation / BTS Etudes et Economie de la Construction /BTS Architectures en Métal, Conception et Réalisation /BTS Maintenance des Systèmes Energétiques et Fluidiques /Bac professionnels : Parcours sur mesure sur 1 ou 2 ans en fonction des diplômes et de l'expérience. Contrat de professionnalisation, plan de formation, CFP transition professionnelle
- Bac pro Organisation et Réalisation du Gros Œuvre /Bac pro Technicien Menuisier Agenceur/Bac pro Menuisier Aluminium/ Bac pro Technicien de Maintenance des Systèmes Energétiques et Climatiques
- Bac pro Technicien du Froid et du Conditionnement de l'Air /Bac pro Technicien d'Etudes du Bâtiment option Etudes et Economie/Bac pro Technicien d'Etudes du Bâtiment option Assistant en Architecture
- Titres professionnels :

Titre professionnel Maçon à partir de Septembre 2021/Titre professionnel coffreur-bancheur à partir d'avril 2021/
Découverte et premiers gestes des métiers du gros œuvre à partir d'avril 2021 à Tours et novembre 2021 à Chinon.

- Formations sur mesure à la demande (¼ cours particuliers , ¾ exercices pratiques en groupe)

• » **CFA BATIMENT** propose différentes formations (voir tableau)



• NIVEAU 3

CAP CARRELAGE
CAP CHARPENTIER
CAP CONSTRUCTEUR EN RESEAUX DE
CANALISATIONS
CAP CONSTRUCTEUR DE ROUTES
CAP COUVREUR

CAP ELECTRICIEN

CAP MAINTENANCE DES BATIMENTS DE
COLLECTIVITE
CAP MACON
CAP MENUISIER FABRICANT
CAP MENUISIER INSTALLATEUR
CAP MONTEUR EN INSTALLATIONS
SANITAIRES

CAP EN INSTALLATIONS THERMIQUES

CAP TAILLEUR DE PIERRE
TITRE PROFESSIONNEL SOLIER
MOQUETTISTE

• NIVEAU 4

BREVET PROFESSIONNEL CARRELAGE

BAC PRO TRAVAUX PUBLICS

BAC PRO METIER DE L'ELECTRICITE ET DE
L'ENVIRONNEMENT CONNECTE

BREVET PROFESSIONNEL MENUISIER

BREVET PROFESSIONNEL MONTEUR EN
INSTALLATIONS DE GENIE CLIMATIQUES ET
SANITAIRES
BREVET PROFESSIONNEL PEINTURE

• NIVEAU 5

Contrat d'apprentissage ou contrat de professionnalisation

TITRE PROFESSIONNEL CONDUCTEUR
DE TRAVAUX BATIMENT ET GENIE CIVIL

BTS TRAVAUX PUBLICS

BTS FLUIDES ENERGIES DOMOTIQUES
OPTION A



N'HESITEZ PLUS
CONTACTEZ VOTRE CORRESPONDANTE FORMATION
POUR + D'INFOS !





GESTIONNAIRE D'UNE ENTREPRISE ARTISANALE DU BÂTIMENT AVEZ-VOUS PENSE AU GEAB ?

VOUS ASSISTEZ LE CHEF D'ENTREPRISE DANS LA GESTION
QUOTIDIENNE DE SON ENTREPRISE : LE GEAB EST FAIT POUR VOUS !

Gérer une entreprise aux côtés du chef d'entreprise, ça ne s'improvise pas.
Avec la formation GEAB :

- » Je participe à l'amélioration de la gestion courante de l'entreprise
- » J'accompagne le chef d'entreprise dans sa stratégie avec des outils de gestion appropriés
- » Je dispose de tous les éléments pour échanger plus efficacement avec les interlocuteurs de l'entreprise (banquiers, experts-comptables...)
- » Je m'enrichis de l'expérience des autres gestionnaires

Une opportunité de valider par blocs de compétences c'est-à-dire de suivre un bloc ou plusieurs blocs de compétences du GEAB.

Suivi et production des données
comptables, économiques
et financières d'une entreprise
artisanale du bâtiment

Préparation de documents
professionnels et organisation
de l'accès à l'information dans une
entreprise artisanale du bâtiment

Accueil des clients et partenaires
et préparation d'outils
de communication dans une
entreprise artisanale du bâtiment

Gestion des ressources humaines
dans une entreprise artisanale
du bâtiment

 **LES ATOUTS
DU GEAB
ET DU REAB**

1

Un parcours de formation
certifiant près de chez vous

2

Un calendrier adapté défini
en amont avec l'organisme
de formation

RESPONSABLE D'UNE ENTREPRISE ARTISANALE DU BÂTIMENT AVEZ-VOUS PENSE AU REAB ?

VOUS AVEZ UN PROJET DE CRÉATION OU DE REPRISE D'ENTREPRISE ARTISANALE
DU BÂTIMENT : LE REAB EST FAIT POUR VOUS !

La création ou la reprise d'entreprise ne s'improvise pas, avec la formation REAB :

- » Je booste mon projet d'entreprise du bâtiment
- » J'optimise mes chantiers avec des outils concrets
- » Je m'enrichis de l'expérience des autres dirigeantes
- » Je protège mon patrimoine personnel
- » J'apprends à entreprendre autrement
- » Je bosse plus efficacement avec mes salariés

*Une opportunité de valider
par blocs de compétences
c'est-à-dire de suivre
un bloc ou plusieurs blocs
de compétences du REAB.*

Élaboration de la
stratégie d'entreprise
et gestion des projets
de développement
d'une entreprise
artisanale du bâtiment

Analyse et pilotage
de l'activité économique
et financière d'une
entreprise artisanale
du bâtiment

Réalisation d'actions
commerciales
et de communication
dans une entreprise
artisanale du bâtiment

Gestion des ressources
humaines et management
d'une équipe d'une entreprise
artisanale du bâtiment

Pilotage de chantier dans une
entreprise artisanale du bâtiment

3

Une approche pédagogique
« non scolaire », basée
sur les données et les
documents de votre
entreprise qui permet
une mise en application
directe dans l'entreprise

4

Un diagnostic partagé
associé à la réalisation
d'un dossier d'entreprise
et d'un plan d'actions sur
les domaines abordés
en formation (gestion
financière, communication,
gestion administrative...)

5

Une prise en charge des
coûts pédagogiques par
les fonds de la formation
(Compte Personnel de
Formation, ...) des salaires
et des frais annexes
en fonction du statut

LA CAPEB INDRE-ET-LOIRE A VOTRE ECOUTE

Karine LABARRE

☎ 02 47 37 88 75

✉ contact@capeb37.fr



LA CAPEB...



01  VOUS
CONSEILLE

02  VOUS
ACCOMPAGNE

03  VOUS
DÉFEND



SUIVEZ TOUTE L'ACTUALITE DE VOTRE CAPEB DEPARTEMENTALE

 / WWW.CAPEB.FR/INDRE-ET-LOIRE.FR