

# CATALOGUE FORMATIONS

1er semestre 2025

**FORMATIONS PROFESSIONNELLES DU BÂTIMENT**



**POUR TOUT RENSEIGNEMENT CONTACTEZ :**

**CINDIE ALBERT**

**c.albert@capeb79.fr - 05.49.24.50.06**

# Pourquoi adhérer à la CAPEB/CNATP ?

## LES OUTILS CAPEB

M'ACCOMPAGNENT

## AU QUOTIDIEN

« La CAPEB a développé différents outils qui me sont utiles dans la gestion de mon entreprise ! »

## COMMENT RENTABILISER MA COTISATION ?

« Grâce aux partenariats CAPEB, je bénéficie de remises dans mon activité quotidienne. »

## DELEGUER LE SERVICE PAIE

« Avec le service Paie de la CAPEB, je me décharge de la gestion des salaires. »

## BESOIN D'UN CONSEIL TECHNIQUE ?

« Grâce au Service Technique de la CAPEB, j'ai accès aux extraits de DTU, aux normes et réglementations ! »

Artisan(e) du bâtiment,  
votre CAPEB Deux-Sèvres  
vous propose :

## DES AVANCÉES CONCRÈTES POUR LA RÉUSSITE DE VOTRE ENTREPRISE

## MON ASSURANCE PROTECTION JURIDIQUE ?

« Grâce à la CAPEB, j'ai pu recouvrer un impayé. »

## APPLIQUER LE BON TAUX DE TVA ?

« La CAPEB m'aide à définir le taux de TVA à appliquer sur mes devis selon l'ampleur des travaux. »

## RECRUTER PLUS SÈREINEMENT ?

« Je cherchais un peintre pour rejoindre mon équipe. La CAPEB m'a aidé à rédiger le contrat de travail. »

## MES MENTIONS OBLIGATOIRES SUR DEVIS ?

« La CAPEB nous a aidé à nous mettre en règle concernant les CGV. »

## MONTER EN COMPETENCES

« Heureusement, la CAPEB est là pour m'aider à compléter mes dossiers de formations et de qualifications ! »

## BESOIN DE GUIDES MÉTIERS ?

« Grâce à la CAPEB je peux acheter des guides métiers à prix attractifs. »

## CERTIFICAT D'ECONOMIE D'ENERGIE ?

« Grâce aux partenariats CAPEB, j'ai pu faire bénéficier des CEE à mes clients ! »

# SOMMAIRE

## Maintenir et développer ses savoir-faire

Travaux Publics	03
Maçonnerie Couverture	03
Charpente Menuiserie Agencement	04
Plomberie Chauffage	05
Électricité	06
Peinture	06

Performance énergétique	07
REAB	08
Gérer son entreprise	09
Promouvoir ses compétences	09
Bâtir avec le numérique	09
Adapter les logements	10
Assurer la sécurité sur le chantier	11

**UN BESOIN DE FORMATION NON DÉFINI ?  
UNE FORMATION URGENTE OU UN PROJET À MOYEN TERME ?**

**Vous conseiller pour réussir c'est notre mission...**

### **AYEZ TOUTES LES CLÉS EN MAIN POUR DÉCIDER**

- ▀ Quelles compétences développer pour vous et vos salariés ?
- ▀ Quelle formation choisir ?
- ▀ Quel organisme de formation privilégier ?
- ▀ Comment planifier la formation ? ...

### **BÉNÉFICIEZ DES MEILLEURS FINANCEMENTS**

Votre correspondant local mobilise le dispositif de formation le plus avantageux en matière de financement, pour un reste à payer quasiment nul pour votre entreprise.

### **GAGNEZ DU TEMPS**

Fini la paperasse ! Votre correspondant local gère le montage administratif et financier de votre dossier.

Transmettez-lui simplement les justificatifs dont il aura besoin. N'attendez pas d'avoir des besoins en formation pour ouvrir votre espace personnel sur E.Gestion. Anticipez-le dès à présent.

Pour un conseil personnalisé, contactez votre correspondant local afin d'étudier au mieux vos besoins en formation et de créer ensemble votre compte E.Gestion.





# TRAVAUX PUBLICS

## ASSAINISSEMENT NON COLLECTIF

Coût formation : A : 660€ / N.Adh : 750€

### Dates :

[les 21-22/01 à la CAPEB17 \(Saintes\)](#)

[les 18-19/02 à la CAPEB86 \(Poitiers\)](#)

## EAU DE PLUIE, RÉCUPÉRATION GESTION À LA PARCELLE

Coût formation : A : 660€ / N.Adh : 750€

### Dates :

nous consulter



# MAÇONNERIE COUVERTURE



## MISE EN ŒUVRE DE MATÉRIAUX BIOSOURCÉS

Coût formation : A : 550€ / N.Adh : 640€

### Dates :

[les 25-26/03 à la Grenote \(Vausseroux\)](#)

## MISE EN ŒUVRE DES BÉTONS ET MORTIERS DE CHANVRE

Coût formation : A : 550€ / N.Adh : 640€

### Dates :

[les 04-05/02 à la Gob \(Bressuire\)](#)

## FEEBAT 3 : PAROIS OPAQUES : concevoir et réaliser une enveloppe performante

Coût formation : A : 700€ / N.Adh : 790€

### Dates :

[les 02-03/04 à TIPEE \(Lagord\)](#)

## CIP PATRIMOINE

Coût formation : A : 550€ / N.Adh : 640€

### Dates :

[les 18-19-20/03 à la CAPEB16 \(Angoulême\)](#)

## RÉNOVATION THERMIQUE : LES OBLIGATIONS DEPUIS 2023

Coût formation : A : 270€ / N.Adh : 360€

### Dates :

[le 11/02 en distanciel](#)

## RÈGLEMENT THERMIQUE POUR LES BÂTIMENTS NEUFS "RE2020"

Coût formation : A : 270€ / N.Adh : 360€

### Dates :

[le 21/03 en distanciel](#)

## RÉALISATION D'UN ENTOURAGE DE CHEMINÉE

Coût formation : A : 840€ / N.Adh : 930€

### Dates :

Nous contacter

## RÉALISATION ET POSE D'UNE GOUTTIÈRE

Coût formation : A : 840€ / N.Adh : 930€

### Dates :

[LES 10-11-12/02 au BTPCFA86 \(St Benoit\)](#)

# CHARPENTE MENUISERIE AGENCEMENT

## **ISOLATION THERMIQUE PAR L'INTÉRIEUR (ITI)**

Coût formation : A : 550€ / N.Adh : 640€

Dates :

[LES 19-20/02 À LES USINES NOUVELLES \(LIGUGÉ\)](#)

## **ISOLATION THERMIQUE PAR L'EXTÉRIEUR (ITE)**

Coût formation : A : 550€ / N.Adh : 640€

Dates :

[LES 11-12/03 À LA CAPEB16 \(ANGOULÊME\)](#)

## **FEEBAT 3 : PAROIS OPAQUES : concevoir et réaliser une enveloppe performante**

Coût formation : A : 700€ / N.Adh : 790€

Dates :

les 02-03/04 à TIPEE (Lagord)

## **ISOLATION SOUFLEE DES COMBLES PERDUS**

Coût formation : A : 550€ / N.Adh : 640€

Dates :

[LES 27-28/03 À LA LORILLOU17 \(ANGOULINS\)](#)

## **MISE EN ŒUVRE DES BÉTONS ET MORTIERS DE CHANVRE**

Coût formation : A : 550€ / N.Adh : 640€

Dates :

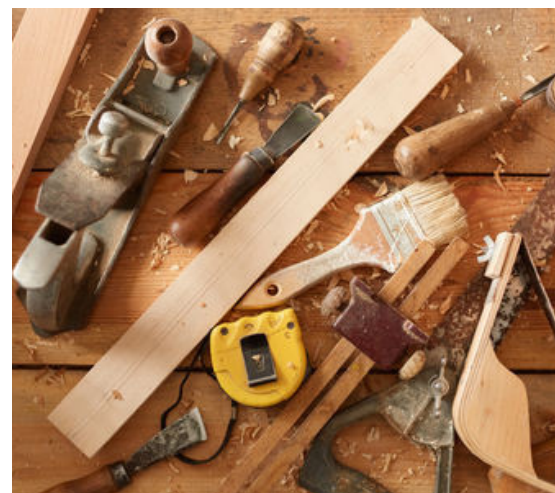
[les 04-05/02 à la Gob \(Bressuire\)](#)

## **CIP PATRIMOINE**

Coût formation : A : 550€ / N.Adh : 640€

Dates :

[les 18-19-20/03 à la CAPEB16 \(Angoulême\)](#)





# PLOMBERIE CHAUFFAGE



## TECHNIQUES PROFESSIONNEL GAZ

Coût formation : A : 600€ / N.Adh : 690€

Dates :

les 4-5/02 à la CAPEB79 (Niort)

## PRÉPARATION À L'ATTESTATION DE MANIPULATION FLUIDES FRIGORIGÈNES

Coût formation : A : 1700€ / N.Adh : 1790€

Dates :

DU 17 AU 21/02 À LA CAPEB 79 (NIORT)

## ENTRETIEN DES POÊLES, INSERTS ET CHAUDIÈRES À GRANULÉS DE BOIS

Coût formation : A : 660€ / N.Adh : 750€

Dates :

LES 06-07/03 AU CRER (LA CRÈCHE)

## ENTRETIEN ET MAINTENANCE D'UNE PAC

Coût formation : A : 700€ / N.Adh : 790€

Dates :

LLES 31/03 & 01/04 À LA CAPEB17 (LA ROCHELLE)

## PRÉVENIR ET CORRIGER LES PATHOLOGIES LIÉES À L'HUMIDITÉ

Coût formation : A : 550€ / N.Adh : 640€

Dates :

LE 06/06 À LA CAPEB79 (NIORT)

## MISE EN ŒUVRE DES BÉTONS ET MORTIERS DE CHANVRE

Coût formation : A : 550€ / N.Adh : 640€

Dates :

les 04-05/02 à la Gob (Bressuire)

## INSTALLATION DES POÊLES ET INSERTS À BOIS ET GRANULÉS

Coût formation : 660€

**Programme** *En partenariat avec Install Bois*

Dates :

les 17-18/02 à la CAPEB79 (Niort)

les 17-18/04 à la CAPEB79 (Niort)

les 19-20/05 à la CAPEB79 (Niort)

# ÉLECTRICITÉ

## IRVE NIV.1

Coût formation : A : 320€ / N.Adh : 410€

Dates :

**le 24/04 à la CAPEB79 (Niort)**



# PEINTURE CARRELAGE



## PEINTURES NATURELLES ÉCOLOGIQUES ET BADIGEONS À LA CHAUX

Coût formation : A : 350€ / N.Adh : 440€

Dates :

**nous consulter**

## INITIATION PEINTURE ET POSE DE REVÊTEMENT MURAUX

Coût formation : A : 840€ / N.Adh : 930€

Dates :

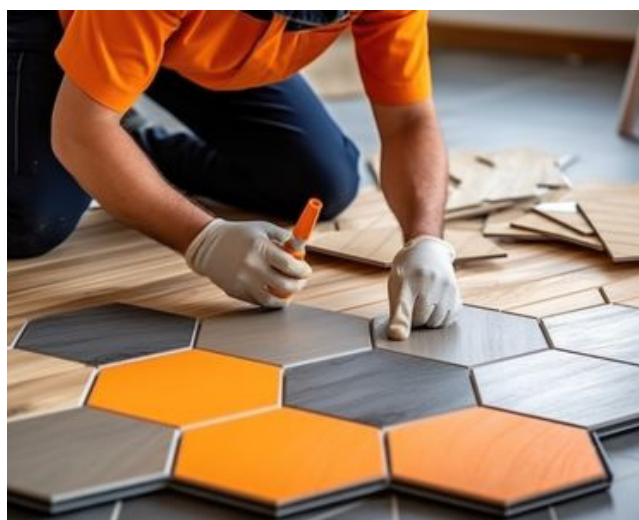
**nous consulter**

## PRÉPARATION DES SUPPORTS ET POSE DE DIFFÉRENTS REVÊTEMENT DE SOL ET TRAITEMENT DES JOINTS EN REVÊTEMENT DE SOL PVC

Coût formation : A : 840€ / N.Adh : 930€

Dates :

**nous consulter**



## RÉALISER LA POSE D'UN CARRELAGE AU SOL (INITIATION)

Coût formation : A : 840€ / N.Adh : 930€

Dates :

**nous consulter**

## CIP PATRIMOINE

Coût formation : A : 550€ / N.Adh : 640€

Dates :

**les 18-19-20/03 à la CAPEB16 (Angoulême)**







# RÉPONDRE AU MARCHÉ DE LA PERFORMANCE ÉNERGÉTIQUE



**La rénovation énergétique des bâtiments,  
ça ne se fait pas « comme par magie »  
ça s'apprend !**

## **FEEBAT RÉNOVE**

Coût formation : A : 660€ / N.Adh : 750€

Dates :

les 25-26-27/02 A LA CAPEB 79 (Niort)

les 05-06-07/05 à Parthenay

## **FEEBAT LOGICIEL**

Coût formation : A : 220€ / N.Adh : 310€

Dates :

le 17/02 A LA CAPEB86 (Poitiers)

le 14/04 à la CAPEB 17 (Saintes)

## **QUALISOL**

Coût formation : A : 1150€ / N.Adh : 1240€

Dates :

les 27-28-29/01 AU CRER (La Crèche)

les 20-21-22/05 AU CRER (La Crèche)

## **QUALISOL COMBI**

Coût formation : A : 1150€ / N.Adh : 1240€

Dates :

les 10-11-12/02 AU CRER (La Crèche)

les 02-03-04/06 AU CRER (La Crèche)

## **CHAUFFAGE DOMESTIQUE AU BOIS [Module Eau]**

Coût formation : A : 1150€ / N.Adh : 1240€

Dates :

les 20-21-22/01 AU CRER (La Crèche)

les 31/03-01-02/04 AU CRER (La Crèche)

## **CHAUFFAGE DOMESTIQUE AU BOIS [Module Air]**

Coût formation : A : 1150€ / N.Adh : 1240€

Dates :

les 20-21-22/01 AU CRER (La Crèche)

les 31/03-01-02/04 AU CRER (La Crèche)

## **QUALIPAC : installation d'une PAC**

Coût formation : A : 1600€ / N.Adh : 1690€

Dates :

du 03 au 7/03 à Parthenay&Poitiers

## **INSTALLATION PHOTOVOLTAÏQUE [Mention PV36]**

Coût formation : A : 1150€ / N.Adh : 1240€

Dates :

les 13-14-15/01 au CRER (La Crèche)

les 10-11-12/03 au CRER (La Crèche)

les 12-13-14/05 AU CRER (LaCrèche)

les 30/06-01-02/07 AU CRER (LaCrèche)

## **INSTALLATION PHOTOVOLTAÏQUE [Mention PV500]**

Coût formation : A : 1450€ / N.Adh : 1540€

Dates :

du 10 au 13/02 au CRER (La Crèche)

du 24 au 27/03 au CRER (La Crèche)

du 23 au 26/06 au CRER (La Crèche)

## **Préparer et réussir sont audit RGE**

Coût formation : A : 300€ / N.Adh : 390€

Dates :

le 31/03 à la CAPEB79 (Niort)

# REAB

Et si, c'était  
le bon  
moment  
pour se  
former ?

Et si on vous donnait l'opportunité de gérer encore plus efficacement et sereinement  
votre entreprise grâce à la formation REAB

Responsable d'Entreprise Artisanale du Bâtiment ?

Une formation **100% adaptée à VOUS**, chef(fe) d'entreprise, créateur(trice) et repreneur(euse) !



Le REAB, Responsable d'Entreprise Artisanale du Bâtiment : la formation certifiante qui va donner du sens et un nouvel élan à votre vie professionnelle tout en faisant évoluer l'entreprise !

Le REAB est composé de **5 blocs de compétences** :

- Stratégie d'entreprise
- Gestion économique et financière
- Gestion des Ressources Humaines
  - Réalisation d'actions commerciales et communication
  - Pilotage de chantier



Se former et travailler en même temps en entreprise, c'est possible avec notre organisation qui s'adapte à la vie d'entreprise : **2 journées consécutives toutes les 3 semaines.**

ET POURQUOI PAS?

Adhérer à un parcours de formation certifiant en présentiel près de chez vous,

Vous créer un réseau en retrouvant d'autres entreprises chaque mois,

Apprendre à gagner en efficacité,

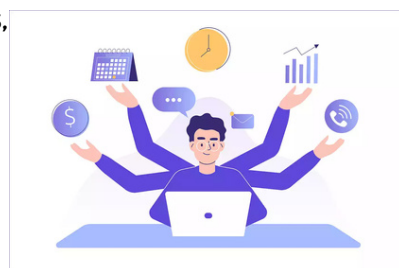
Organiser votre stratégie et la déployer,

Apprendre à rester compétitif,

Éclairer vos prises de décision,

Obtenir une certification reconnue nationalement.

Il existe des financements selon votre statut dans l'entreprise !



Ouverture de notre prochaine promotion en CAPEB Deux-Sèvres

**LE 19 MAI 2025**

[Programme complet](#)

[Bulletin d'inscription](#)

Personnes à contacter si vous souhaitez en savoir plus sur le contenu, les financements, l'organisation ...  
CINDIE ALBERT - 05.49.24.50.06 - c.albert@capeb79.fr  
AURELIE PRIAURE - 07.67.23.10.50 - aurelie@arfab.fr



# GÉRER SON ENTREPRISE

## SAVOIR IDENTIFIER LES AIDES FINANCIÈRES À L'HABITAT

Coût formation : A : 550€ / N.Adh : 640€

Dates :

le 04/02 en distanciel

le 17/03 à la CAPEB79 (Niort)



## GÉRER SON TEMPS ET GAGNER EN EFFICACITÉ

Coût formation : A : 210€ / N.Adh : 300€

Dates :

nous contacter

## RECRUTER ET MANAGER LES NOUVELLES GÉNÉRATIONS

Coût formation : A : 210€ / N.Adh : 300€

Dates :

nous consulter

## RENTABILITE DE L'ENTREPRISE ET DES CHANTIERS

Coût formation : A : 500€ / N.Adh : 590€

Dates :

nous contacter



# PROMOUVOIR SES COMPÉTENCES



*En partenariat avec ACTION RH*

## ENCADRANT DU BÂTIMENT - CHEF D'ÉQUIPE / CHEF DE CHANTIER

Coût formation : 4650 €

[Programme](#)

Dates : nous contacter

## MANAGER DU BÂTIMENT - CONDUCTEUR DE TRAVAUX

Coût formation : 4830€

[Programme](#)

Dates : nous contacter

# BÂTIR AVEC LE NUMÉRIQUE

## UTILISER SKETCHUP POUR RÉALISER UNE INTÉGRATION PAYSAGÈRE

Coût formation : A : 300€ / N.Adh : 390€

Dates : nous contacter

## COMPRENDRE LES ENJEUX DU BIM

Coût formation : A : 270€ / N.Adh : 360€

Dates : [le 20/03 en distanciel](#)





# ADAPTER LES LOGEMENTS

Depuis le 1er janvier 2024, l'aide MaPrimeAdapt' finance la réalisation des travaux d'adaptation du logement pour les personnes âgées et celles en situation de handicap.

Les travaux d'adaptation financés par MaPrimeAdapt' concernent, par exemple, le remplacement de la baignoire par une douche de plain-pied, l'installation d'un monte-escalier électrique, la pose de mains courantes, l'élargissement des portes, l'adaptation des revêtements ou encore l'accès direct au logement. Les travaux s'adaptent en fonction des besoins spécifiques qui seront préconisés dans le diagnostic logement autonomie.

Vous pouvez retrouver ces informations [au lien suivant](#).

## HANDIBAT



## SILVERBAT



### ACCESSIBILITÉ ET ADAPTABILITÉ DU LOGEMENT (MODULE A) + (MODULE B1)

Coût formation : Adh : 660 € - N.Adh : 750€

#### OBJECTIF :

- Connaître la réglementation relative à l'accessibilité et l'adaptabilité des logements
- Pouvoir élaborer un argumentaire en termes de produits, prix, astuces et réglementations
- Se doter d'une capacité à proposer des travaux adaptés aux attentes du client et lui expliquer les possibilités de financement

#### Dates :

[les 10-11/02 à la CAPEB79 \(Niort\)](#)

[les 10-11/03 à la CAPEB 17 \(La Rochelle\)](#)



# ASSURER LA SÉCURITÉ SUR LE CHANTIER

## L'AMIANTE

L'arrêté formation amiante du 23 février 2012, rend obligatoire la formation à la prévention du risque amiante pour toute personne exposée. Les salariés doivent suivre la formation opérateur sous section 4 qui dure 2 jours.

Les chefs d'entreprise doivent suivre la formation encadrement sous section 4 qui dure 5 jours.

Le recyclage est tous les 3 ans : 1 jour (opérateur et encadrement).

### AMIANTE (SOUS SECTION 4)

#### OPÉRATEURS DE CHANTIER

Coût formation : Adh : 695€ - N.Adh : 755€

Dates formation initiale : à l'APAVE NIORT

les 09-10/01

les 17-18/04

les 10-11/03

les 16-17/06

Dates Recyclage : à l'APAVE NIORT

le 23/01

le 05/05

le 25/02

le 19/06

le 25/03

*En partenariat avec l'APAVE*

### AMIANTE (SOUS SECTION 4)

#### CUMUL DE FONCTION

Coût formation : Adh : 1527€ - N.Adh : 1660€

Dates formation initiale : à l'APAVE NIORT

du 03 au 07/02

du 02 au 07/04

du 20 au 26/06

Dates Recyclage : à l'APAVE NIORT

le 24/03



## SAUVETEUR SECOURISTE DU TRAVAIL

L'article R. 4224-15 du Code du travail prévoit la formation obligatoire de secouristes dans chaque atelier où sont effectués des travaux dangereux et dans chaque chantier de 20 personnes au moins pendant plus de 15 jours où sont effectués des travaux dangereux.

La formation initiale dure 2 jours. Le recyclage se fait tous les 2 ans et dure 1 journée (maintien et actualisation des compétences).

Formation initiale : Coût formation : Adh : 350€ - N.Adh : 410€

Dates : les 21-22/01 à la CAPEB86 (Poitiers) / les 06-07/02 à la CAPEB 79 (Niort)

Recyclage : Coût formation : Adh. 175€ - N.Adh : 235€

Dates : le 28/01 à la CAPEB79 (Niort) / le 11/03 à la CAPEB86 (Poitiers)



## L'HABILITATION ÉLECTRIQUE

Depuis le 1er juillet 2015, les personnes amenées à intervenir sur ou à proximité des installations électriques doivent être obligatoirement formées (artisan et salarié) et habilitées. C'est l'employeur qui habilite son salarié (titre habilitation) et doit lui fournir le carnet de prescription. Le recyclage se fait tous les 3 ans.

### HABILITATION ÉLECTRIQUE : BR/B1 ...

Coût formation : A : 630€ / N.Adh : 720€

Dates : les 03-04-05/02 à la CAPEB86 (Poitiers)

les 14-15-16/04 à la CAPEB79 (Niort)

### HABILITATION ÉLECTRIQUE : BS, BE ...

Coût formation : A : 420€ / N.Adh : 510€

Dates : les 06-07/03 à la CAPEB79 (Niort)

### RECYCLAGE HABILITATION ÉLECTRIQUE

Coût formation : A : 330€ / N.Adh : 420€

Dates : BR/B1 : les 16-17/01 à la CAPEB79 (Niort) / les 19-20/03 à la CAPEB86 (Poitiers)

Dates BS / BE ... : les 12-13/03 à la CAPEB86 (Poitiers)

### HABILITATION ÉLECTRIQUE BR PV - (PERSONNEL ÉLECTRICIEN intervenant sur du PV)

Coût formation : Adh : 210€ - N.Adh : 270 €

Dates : le 10/01 à la CAPEB86 (Poitiers) / le 06/03 à la CAPEB86 (Poitiers)

#### OBJECTIF :

- Connaître le principe d'évaluation des risques
- Les prescriptions de sécurité dans le cadre de pose de modules photovoltaïques
- Mener les opérations d'ordre électriques en toute sécurité



# ASSURER LA SÉCURITÉ SUR LE CHANTIER



## TRAVAUX EN HAUTEUR

Les chutes de hauteur, responsables de 25 % des invalides de la branche, demeurent une des principales causes d'accidents graves et de décès dans le BTP. Les entreprises en subissent les conséquences psychologiques, judiciaires ou financières. Organisation, technique, matériel : des leviers existent pour réduire les risques. Bon à savoir : Article R.43213-10.

L'employeur fait bénéficier les travailleurs devant utiliser un équipement de protection individuelle d'une formation adéquate comportant, en tant que de besoin, un entraînement au port de cet équipement. Cette formation est renouvelée aussi souvent que nécessaire pour que l'équipement soit utilisé conformément à la consigne d'utilisation.

### TRAVAUX EN HAUTEUR ET PORT DU HARNAIS

Coût formation : Adh : 240€ - N.Adh : 330 €

Date : le 14/03 au Campus des Métiers (Parthenay)

## MONTAGE DÉMONTAGE DES ÉCHAFAUDAGES FIXES ET ROULANTS

L'article R.233-13-31 du Code du travail prévoit que les échafaudages ne peuvent être montés/démontés ou sensiblement modifiés que sous la direction d'une personne compétente et par des travailleurs qui ont reçu une formation adéquate et spécifique aux opérations envisagées.

Les chutes de hauteur et notamment d'un échafaudage constituent l'une des premières causes d'accidents du travail graves et mortels dans le BTP. La formation dure 14 heures.

Échafaudages Fixes : Coût formation : Adh : 550€ - N.Adh : 640€

Dates : les 21-22-23/01 à la CAPEB 79 (Niort)

Échafaudages roulants : Coût formation : Adh. 337€ - N.Adh : 366€

Dates : nous consulter

## CACES (Certificat d'Aptitude à la Conduite En Sécurité)

L'arrêté du 2 décembre 1998 impose à tous les employeurs de délivrer une autorisation de conduite à tout salarié ayant à conduire, de façon habituelle ou occasionnelle des engins de chantier, des nacelles et des grues.

Il est valable 10 ans pour les engins de chantier et 5 ans pour les appareils de levage.

*En partenariat avec APAVE, ECF et FB Formation*



# BULLETIN DE PRÉINSCRIPTION FORMATIONS 2<sup>nd</sup> SEMESTRE 2025

Nom de l'entreprise : .....

Adresse: .....CP/VILLE.....

Tél : ..... E.mail : .....@.....

Code NAF/APE : ..... SIRET : .....

Effectif de l'entreprise : ☐ moins de 11 salariés ☐ moins de 50 salariés ☐ plus de 50 salariés

Formation suivie par : ☐ le Chef d'entreprise ☐ un (des) salarié(s)

Statut du chef d'entreprise ☐ TNS ☐ Gérant Salarié

**Je souhaite recevoir les programmes détaillés et le dossier d'inscription des formations suivantes**

FORMATION 1 : .....

Période souhaitée : .....

FORMATION 2 : .....

Période souhaitée : .....

FORMATION 3 : .....

Période souhaitée : .....

## NOS PARTENAIRES

**+ de 30  
ans  
d'expérience  
dans la  
FORMATION  
PROFESSIONNELLE  
aux services  
des entreprises  
Artisanales  
du BTP**





### OFFRE PARTENAIRE

Réservée aux adhérents CAPEB

**Tarif privilégié** pour tout achat d'une formation du catalogue : CACES®, Travail en hauteur, tous permis, FCO, AIPIR, SST,...

Pour en bénéficier, rendez-vous sur [capeb.ecf-cerca.fr](http://capeb.ecf-cerca.fr)

ou scannez ce QRCode





# PARCOURS INDIVIDUALISÉ AVEC L'ARFAB

**Artisan(e)s/Conjoint(e)s !**

**Accédez à une formation sur mesure en gestion d'entreprise !**

## Le parcours individualisé : c'est quoi ?

Il s'agit d'un programme flexible et adapté aux besoins des chefs d'entreprise dispensé en face à face par un formateur dédié.

Ce parcours vous permet de développer vos compétences dans **3 grands domaines** :

		
Créer de la valeur	Renforcer le développement managérial et le leadership	Gérer l'organisation administrative et financière

## Le financement

Une participation financière maximale de **80 €/h dans la limite de 4 800 € par entreprise et par an** et sous réserve de disponibilité du budget du FAFCEA dédié.

## Quels sont les intitulés proposés ?

1 - Créer de la valeur

2 - Renforcer ses compétences managériales et son leadership

3 - Gestion administrative comptable et financière

**ENSEMBLE bâtissons VOTRE SUCCÈS !**

## Comment démarrer votre parcours individualisé ?

Tout d'abord, faites votre  
Autodiagnostic  
(gratuit et moins de 10 minutes)  
[Cliquez ICI](#)

1	CREATION, GESTION DE SON SITE INTERNET + REFERENCEMENT NATUREL (SEO)
2	PRATIQUER LES RESEAUX SOCIAUX : LINKEDIN, FACEBOOK, TWITTER, INSTAGRAM, YOUTUBE...
3	DEVELOPPER LE DIGITAL DANS SON ACTIVITE : STRATEGIE ET MISE EN PLACE D'ACTIONS- DYNAMYSER SA COMMUNICATION INTERNE (CREER DES VISUELS, PHOTOGRAPHER POUR LE WEB, EXPLOITER LE POTENTIEL DE L'IA)
4	MARKETING DIGITAL
5	ACCUEIL ET RELATION CLIENT
6	FORCE ET TECHNIQUE DE VENTE, NEGOCIATION COMMERCIALE-GESTION DES CLIENTS DIFFICILES ET COMMUNICATION
7	LA COMMUNICATION CONVAINCANTE
8	FIDELISER SA CLIENTELE
9	AMENAGEMENT D'UNE VITRINE DE MAGASIN
10	STRATEGIE DE DEVELOPPEMENT

11	AFFIRMER SES PERFORMANCES DE MANAGER OPERATIONNEL: DELEGUER, ORGANISER, ANIMER ET ECOULER SON EQUIPE, MOTIVER SES COLLABORATEURS
12	GERER LES CONFLITS
13	SAVOIR RECRUTER EN 2024-REUSSIR SES ENTRETIENS (EX: PROFESSIONNELS)
14	GERER SON TEMPS ET SES PRIORITES
15	GESTION DU STRESS-CONFiance EN SOI-PRISE DE PAROLE EN PUBLIC
16	DEVELOPPER SON IMPACT PERSONNEL/LEADERSHIP
17	CONVAINCRE ET S'IMPOSER EN NEGOCIATION
18	REDUIRE SA CHARGE MENTALE

19	AMÉLIORER SON CHIFFRE D'AFFAIRE - DÉTERMINER SON IDENTITÉ ET SA VALEUR AJOUTÉE
20	ANALYSE FINANCIERE : OUTIL STRATEGIQUE DE PILOTAGE DE L'ENTREPRISE
21	ATELIER SEUIL DE RENTABILITÉ
22	CALCUL DU COUT DE REVIENT
23	BIEN GERER SA TRESORERIE
24	GERER SES STOCKS ET SA LOGISTIQUE
25	COÛTS ET MARGES - VENDRE AU BON PRIX
26	LES BASES DE COMPTABILITE INITIATION-PERFECTIONNEMENT

# CRITÈRES DE FINANCEMENT

## CONSTRUCTYTS

pour les salariés

### DURÉE MAXIMUM

- Par action non qualifiante : maximum 300 heures / stagiaire
- Par action qualifiante (qualification CCN Bâtiment / certification RNCP / blocs de compétences / CQP inscrits ou non au RNCP) :
  - Maximum 1 200 heures / stagiaire ;
  - Nombre de stagiaires maximum : 3 / an / entreprise.

### PLAFOND COÛT PÉDAGOGIQUE HORAIRE

- Plafond de 24 € HT / heure / stagiaire  
Dans la limite de 840 € HT / jour / groupe dans le cas d'une session intra-entreprise.
- Actions FEEBAT**  
Coût pédagogique : plafond selon modules.  
Conditions de participation financière auprès de nos équipes en régions.

Il existe des financements spécifiques (ci-contre) et complémentaires (page suivante).

### PARTICIPATION AUX FRAIS DE SALAIRES ET FRAIS ANNEXES

- Frais de salaires :
  - > **Entreprises de moins de 11 salariés :**  
Plafond de 15 € HT / heure / stagiaire  
Sauf FEEBAT plafond : 100 € HT / jour / stagiaire
  - > **Entreprises de 11 à moins de 50 salariés :**  
Plafond : 15 € HT / heure / stagiaire UNIQUEMENT pour les actions :
    - qualifiantes ;
    - ou visant la pérennisation des emplois (actions de création / reprise / transmission et gestion d'entreprise) ;
    - ou pour la partie des heures de formation réalisées en situation de travail (AFEST).
- Frais annexes (uniquement pour les actions qualifiantes) :  
Plafond de 8 % des coûts pédagogiques financés par Constructyts dans la limite de 1 500 € HT / stagiaire.

### FINANCEMENTS D'ACTIONS SPÉCIFIQUES

- Accompagnement VAE**  
Plafond de 2 000 € HT / VAE.
- Bilan de compétences**  
Plafond de 2 000 € HT / Bilan.
- Évaluations CléA** (hors formation) :
  - Évaluation préalable : plafond 500 € HT ;
  - Évaluation en fin de formation : plafond 250 € HT.
- Ingénierie AFEST**  
**Prestataire référencé ou non par Constructyts\* :**  
Plafond de 900 € HT / jour dans la limite de 4 jours.

\*Contactez nos équipes en région

Applicables à partir du 1<sup>er</sup> janvier 2025 dans la limite des fonds disponibles  
La formation doit démarrer en 2025 et les demandes de financement doivent parvenir à Constructyts au moins 15 jours avant le début de la formation.  
La formation ne doit pas avoir déjà démarré avant la réception de la demande de financement par Constructyts.

## FAFCEA

Pour les TNS ou les Conjointes collaborateurs

FORMATIONS Critères applicables selon les procédures du FAFCEA en vigueur pour les formations débutant à compter du 01/09/2024 (sous réserve d'examen du programme par les services)	Durée maximale (par stagiaire et par an)	Coût horaire maximum (Hors TVA - non financée)	
		Présentiel et distanciel (avec formateur)	Autres modalités (cf.annexe)
Technique	100h	35 €	15 €
Transverse* et gestion spécifique métiers (*tout stage auquel des artisans de différentes professions peuvent assister et/ou toute action de formation dont le programme présente un contenu tous publics)		25€	
FEEBAT	Prise en charge de 100% des coûts pédagogiques dans la limite des plafonds journaliers inscrits sur la demande de remboursement ET dans la limite de 30€/h pour la participation financière du FAFCEA		
STAGES SPECIFIQUES (présentiel et/ou distanciel sous réserve d'acceptation)			
Permis BE, permis 96, FIMO,	Prise en charge d'un permis par an et par entreprise dans la limite de 600€ maximum		
VAE comprenant l'accompagnement, le dépôt du livret 2 et le passage devant le jury	Prise en charge à titre subsidiaire du CPF plafonnée à 24h dans la limite d'un coût horaire maximum de 50€		
Bilan de compétences	Prise en charge à titre subsidiaire du CPF à hauteur de 20h minimum et dans la limite de 2000€ maximum une fois tous les 5 ans par stagiaire		
Développement durable	Prise en charge d'un coût horaire maximum de 35€ dans la limite de 14 heures par an		
MOF : prise en charge financière sur les coûts pédagogiques de formation et matières premières nécessaires aux épreuves du concours	Forfait plafond maximum 6 000€, après avis des commissions techniques et validation par le Conseil d'Administration		
Formations diplômantes et certifiantes inscrites au RNCP.	Prise en charge à titre subsidiaire du CPF à hauteur de 7 500€ par action dans la limite d'un coût horaire maximum de 30€, après avis des commissions techniques et validation par le Conseil d'Administration		
Formations diplômantes et certifiantes inscrites au RNCP : Reprise, transmission d'entreprise et gestion métier (GEAB, REAB, Entrepreneur Bâtiment)	Prise en charge plafonnée à 500 heures par action (y compris le positionnement ou l'évaluation préalable et l'accompagnement) et dans la limite d'un coût horaire maximum de 30€, après avis des commissions techniques et validation par le Conseil d'Administration		
Parcours individualisé – Formation sur mesure en gestion d'entreprise	Prise en charge d'un coût horaire maximum de 80€ dans la limite de 4 800€ par an et par entreprise et sous réserve de remplir les conditions spécifiques définies par le Conseil d'Administration (cf. procédure des parcours individualisés) et du budget annuel du FAFCEA voté pour ce dispositif. Aucun Frais annexes remboursé pour ce dispositif.		
FRAIS ANNEXES			
PRISE EN CHARGE DES FRAIS ANNEXES A HAUTEUR DE 200€ PAR STAGE (transport, hébergement, restauration). Sauf Parcours Individualisé. Spécificités : 1 000€ MAXIMUM POUR LES FORMATIONS DIPLOMANTES INSCRITES AU RNCP DE PLUS DE 120 HEURES, 1500€ MAXIMUM 2 FOIS PAR AN (formations nécessitant un déplacement des DROM – Guyane – Guadeloupe – Martinique et La Réunion vers l'Hexagone) (transport, hébergement, restauration). Attestation sur l'honneur à compléter (cf. annexe)			



# CATALOGUE FORMATIONS



05 49 24 50 06



c.albert@capeb79.fr



41 rue Henri Sellier - 79000 NIORT

