

# CATALOGUE FORMATIONS

2<sup>ème</sup> semestre 2025

**FORMATIONS PROFESSIONNELLES DU BÂTIMENT**



**POUR TOUT RENSEIGNEMENT CONTACTEZ :**

CINDIE ALBERT

c.albert@capeb79.fr - 05.49.24.50.06

# Pourquoi adhérer à la CAPEB/CNATP ?

## LES OUTILS CAPEB

M'ACCOMPAGNENT

## AU QUOTIDIEN

« La CAPEB a développé différents outils qui me sont utiles dans la gestion de mon entreprise ! »

## COMMENT RENTABILISER MA COTISATION ?

« Grâce aux partenariats CAPEB, je bénéficie de remises dans mon activité quotidienne. »

## DELEGUER LE SERVICE PAIE

« Avec le service Paie de la CAPEB, je me décharge de la gestion des salaires. »

## BESOIN D'UN CONSEIL TECHNIQUE ?

« Grâce au Service Technique de la CAPEB, j'ai accès aux extraits de DTU, aux normes et réglementations ! »

Artisan(e) du bâtiment,  
votre CAPEB Deux-Sèvres  
vous propose :

## DES AVANCÉES CONCRÈTES POUR LA RÉUSSITE DE VOTRE ENTREPRISE

## MON ASSURANCE PROTECTION JURIDIQUE ?

« Grâce à la CAPEB, j'ai pu recouvrer un impayé. »

## APPLIQUER LE BON TAUX DE TVA ?

« La CAPEB m'aide à définir le taux de TVA à appliquer sur mes devis selon l'ampleur des travaux. »

## RECRUTER PLUS SÈREINEMENT ?

« Je cherchais un peintre pour rejoindre mon équipe. La CAPEB m'a aidé à rédiger le contrat de travail. »

## MES MENTIONS OBLIGATOIRES SUR DEVIS ?

« La CAPEB nous a aidé à nous mettre en règle concernant les CGV. »

## MONTER EN COMPETENCES

« Heureusement, la CAPEB est là pour m'aider à compléter mes dossiers de formations et de qualifications ! »

## BESOIN DE GUIDES MÉTIERS ?

« Grâce à la CAPEB je peux acheter des guides métiers à prix attractifs. »

## CERTIFICAT D'ECONOMIE D'ENERGIE ?

« Grâce aux partenariats CAPEB, j'ai pu faire bénéficier des CEE à mes clients ! »

# SOMMAIRE

## Maintenir et développer ses savoir-faire

Travaux Publics	03	REAB	08
Maçonnerie Couverture	03	GEAB	09
Charpente Menuiserie Agencement	04	Gérer son entreprise	10
Plomberie Chauffage	05	Promouvoir ses compétences	10
Électricité	06	Bâtir avec le numérique	10
Peinture	06	Adapter les logements	11
Performance énergétique	07	Assurer la sécurité sur le chantier	12

## UN BESOIN DE FORMATION NON DÉFINI ?

## UNE FORMATION URGENTE OU UN PROJET À MOYEN TERME ?

**Vous conseiller pour réussir c'est notre mission...**

### AYEZ TOUTES LES CLÉS EN MAIN POUR DÉCIDER

- Quelles compétences développer pour vous et vos salariés ?
- Quelle formation choisir ?
- Quel organisme de formation privilégier ?
- Comment planifier la formation ? ...

### BÉNÉFICIEZ DES MEILLEURS FINANCEMENTS

Votre correspondant local mobilise le dispositif de formation le plus avantageux en matière de financement, pour un reste à payer quasiment nul pour votre entreprise.

### GAGNEZ DU TEMPS

Fini la paperasse ! Votre correspondant local gère le montage administratif et financier de votre dossier FAFCEA et/ou CONSTRUCTYS selon le profil du stagiaire (Chef d'entreprise ou salarié).

Transmettez-lui simplement les justificatifs dont il aura besoin. N'attendez pas d'avoir des besoins en formation pour vos salariés, pour ouvrir votre espace personnel sur [E.Gestion](#). Anticipez-le dès à présent.

Pour un conseil personnalisé, contactez votre correspondant local afin d'étudier au mieux vos besoins en formation et de créer ensemble votre compte E.Gestion ou FAFCEA.





# TRAVAUX PUBLICS

## ASSAINISSEMENT NON COLLECTIF

Coût formation : A : 660€ / N.Adh : 750€

### Dates :

[le 30/10 à la CAPEB86 \(Poitiers\)](#)

## EAU DE PLUIE, RÉCUPÉRATION GESTION À LA PARCELLE

Coût formation : A : 660€ / N.Adh : 750€

### Dates :

[les 2-3/12 à la CAPEB79 \(Niort\)](#)

[les 4-5/12 à la CAPEB86 \(Poitiers\)](#)



# MAÇONNERIE COUVERTURE



## MISE EN ŒUVRE DE MATÉRIAUX BIOSOURCÉS

Coût formation : A : 550€ / N.Adh : 640€

### Dates :

[les 25-26/11 à la CAPEB16 \(Angoulême\)](#)

## MISE EN ŒUVRE DES BÉTONS ET MORTIERS DE CHANVRE

Coût formation : A : 550€ / N.Adh : 640€

### Dates :

nous consulter

## FEEBAT 3 : PAROIS OPAQUES : concevoir et réaliser une enveloppe performante

Coût formation : A : 700€ / N.Adh : 790€

### Dates :

nous consulter

## CIP PATRIMOINE

Coût formation : A : 550€ / N.Adh : 640€

### Dates :

[les 4-5-6/11 à la CAPEB16 \(Angoulême\)](#)



## RÉNOVATION THERMIQUE : LES OBLIGATIONS DEPUIS 2023

Coût formation : A : 270€ / N.Adh : 360€

### Dates :

[le 16/10 en distanciel](#)

## RÈGLEMENT THERMIQUE POUR LES BÂTIMENTS NEUFS "RE2020"

Coût formation : A : 270€ / N.Adh : 360€

### Dates :

nous consulter

## RÉALISATION D'UN ENTOURAGE DE CHEMINÉE

Coût formation : A : 840€ / N.Adh : 930€

### Dates :

Nous contacter

## RÉALISATION ET POSE D'UNE GOUTTIÈRE

Coût formation : A : 840€ / N.Adh : 930€

### Dates :

nous consulter

# CHARPENTE MENUISERIE AGENCEMENT

## **ISOLATION THERMIQUE PAR L'INTÉRIEUR (ITI)**

Coût formation : A : 550€ / N.Adh : 640€

Dates :  
nous consulter

## **ISOLATION THERMIQUE PAR L'EXTÉRIEUR (ITE)**

Coût formation : A : 550€ / N.Adh : 640€

Dates :  
[les 2-3/07 à la LORILLOU 17 \(Angoulins\)](#)

## **FEEBAT 3 : PAROIS OPAQUES : concevoir et réaliser une enveloppe performante**

Coût formation : A : 700€ / N.Adh : 790€

Dates :  
nous consulter

## **ISOLATION SOUFLEE DES COMBLES PERDUS**

Coût formation : A : 550€ / N.Adh : 640€

Dates :  
nous consulter

## **MISE EN ŒUVRE DES BÉTONS ET MORTIERS DE CHANVRE**

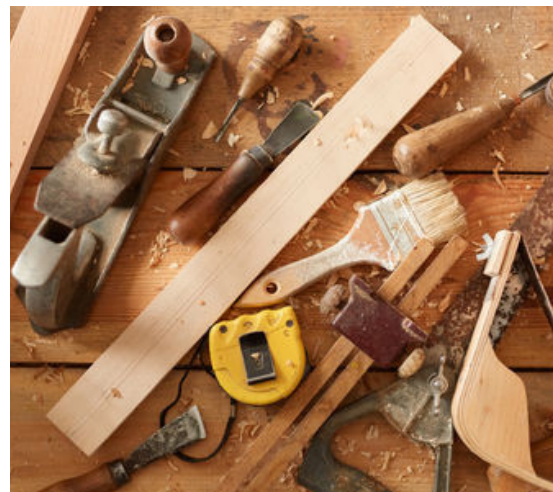
Coût formation : A : 550€ / N.Adh : 640€

Dates :  
nous consulter

## **CIP PATRIMOINE**

Coût formation : A : 550€ / N.Adh : 640€

Dates :  
[les 4-5-6/11 à la CAPEB16 \(Angoulême\)](#)





# PLOMBERIE CHAUFFAGE



## TECHNIQUES PROFESSIONNEL GAZ

Coût formation : A : 600€ / N.Adh : 690€

Dates :

[les 14-15/10 à la CAPEB79 \(Niort\)](#)

## PRÉPARATION À L'ATTESTATION DE MANIPULATION FLUIDES FRIGORIGÈNES

Coût formation : A : 1700€ / N.Adh : 1790€

Dates :

[du 22 au 26/09 à la CAPEB86 \(Poitiers\)](#)

[du 6 au 10/10 à la CAPEB \(Poitiers\)](#)

[du 17 au 21/11 à la CAPEB16 \(Angoulême\)](#)

## ENTRETIEN DES POÊLES, INSERTS ET CHAUDIÈRES À GRANULÉS DE BOIS

Coût formation : A : 660€ / N.Adh : 750€

Dates :

[Les 16-17/10 au CRER \(La Crèche\)](#)

## ENTRETIEN ET MAINTENANCE D'UNE PAC

Coût formation : A : 700€ / N.Adh : 790€

Dates :

nous consulter

## PRÉVENIR ET CORRIGER LES PATHOLOGIES LIÉES À L'HUMIDITÉ

Coût formation : A : 550€ / N.Adh : 640€

Dates :

[le 21/11 à la CAPEB86 \(Poitiers\)](#)

## MISE EN ŒUVRE DES BÉTONS ET MORTIERS DE CHANVRE

Coût formation : A : 550€ / N.Adh : 640€

Dates :

nous consulter

## INSTALLATION DES POÊLES ET INSERTS À BOIS ET GRANULÉS

Coût formation : 660€

**Programme** *En partenariat avec Install Bois*

Dates :

nous consulter

# ÉLECTRICITÉ

## ÉVOLUTIONS NF C15-100

Coût formation : A : 320€ / N.Adh : 410€

Dates :

[le 01/10 à la CAPEB79 \(Niort\)](#)

## IRVE NIV.1

Coût formation : A : 320€ / N.Adh : 410€

Dates :

[le 02/10 à la CAPEB17 \(La Rochelle\)](#)

[le 11/12 à la CAPEB86 \(Poitiers\)](#)



## INITIATION PHOTOVOLTAÏQUE

Coût formation : A : 425€ / N.Adh : 515€

Dates :

[le 30/10 au CRER \(La Crèche\)](#)

[le 31/10 au CRER \(La Crèche\)](#)

# PEINTURE CARRELAGE



## PEINTURES NATURELLES ÉCOLOGIQUES ET BADIGEONS À LA CHAUX

Coût formation : A : 350€ / N.Adh : 440€

Dates :

nous consulter

## INITIATION PEINTURE ET POSE DE REVÊTEMENT MURAUX

Coût formation : A : 840€ / N.Adh : 930€

Dates :

nous consulter

## PRÉPARATION DES SUPPORTS ET POSE DE DIFFÉRENTS REVÊTEMENT DE SOL ET TRAITEMENT DES JOINTS EN REVÊTEMENT DE SOL PVC

Coût formation : A : 840€ / N.Adh : 930€

Dates :

nous consulter



## RÉALISER LA POSE D'UN CARRELAGE AU SOL (INITIATION)

Coût formation : A : 840€ / N.Adh : 930€

Dates :

[nous consulter](#)

## CIP PATRIMOINE

Coût formation : A : 550€ / N.Adh : 640€

Dates :

[les 4-5-6/11 à la CAPEB16 \(Angoulême\)](#)







# RÉPONDRE AU MARCHÉ DE LA PERFORMANCE ÉNERGÉTIQUE



**La rénovation énergétique des bâtiments, ça ne se fait pas « comme par magie » ça s'apprend !**

## **CHAUFFAGE DOMESTIQUE AU BOIS [Module Eau]**

Coût formation : A : 1150€ / N.Adh : 1240€

### **Dates :**

les 09-10-11/09 au CRER (La Crèche)

les 25-26-27/11 au CRER (La Crèche)

## **CHAUFFAGE DOMESTIQUE AU BOIS [Module Air]**

Coût formation : A : 1150€ / N.Adh : 1240€

### **Dates :**

les 23-24-25/09 au CRER (La Crèche)

les 21-22-23/10 au CRER (Limoges)

les 16-17-18/12 au CRER (Limoges)

## **QUALIPAC : installation d'une PAC**

Coût formation : A : 1600€ / N.Adh : 1690€

### **Dates :**

du 13 au 17/10 à Parthenay&Poitiers

du 08 au 12/12 à Parthenay&Poitiers

## **FEEBAT RÉNOVE**

Coût formation : A : 660€ / N.Adh : 750€

### **Dates :**

les 8-9-10/07 à la CAPEB79 (Niort)

les 15-16-17/07 à la CAPEB86 (Poitiers)

les 16-17-18/09 à la CAPEB16 (Angoulême)

les 23-24-25/09 à la CAPEB17 (Saintes)

## **FEEBAT LOGICIEL**

Coût formation : A : 220€ / N.Adh : 310€

### **Dates :**

le 02/10 à la CAPEB16 (Angoulême)

## **QUALISOL**

Coût formation : A : 1150€ / N.Adh : 1240€

### **Dates :**

les 16-17-18/09 au CRER (La Crèche)

les 25-26-27/11 au CRER (La Crèche)

## **QUALISOL COMBI**

Coût formation : A : 1150€ / N.Adh : 1240€

### **Dates :**

les 30/09 & 01-02/10 au CRER (La Crèche)

les 09-10-11/12 au CRER (La Crèche)

## **INSTALLATION PHOTOVOLTAÏQUE [Mention PV36]**

Coût formation : A : 1150€ / N.Adh : 1240€

### **Dates :**

les 09-10-11/09 au CRER (La Crèche)

les 09-10-11/09 au CRER (Limoges)

les 04-05-06/11 au CRER (La Crèche)

les 04-05-06/11 au CRER (Limoges)

## **INSTALLATION PHOTOVOLTAÏQUE [Mention PV500]**

Coût formation : A : 1450€ / N.Adh : 1540€

### **Dates :**

du 15 au 18/09 au CRER (La Crèche)

du 17 au 20/11 au CRER (La Crèche)

du 08 au 11/12 au CRER (La Crèche)

## **INSTALLATION PHOTOVOLTAÏQUE [Mention Bâti]**

Coût formation : A : 1150€ / N.Adh : 1240€

### **Dates :**

les 02-03-04/09 au CRER (La Crèche)

les 28-29-30/10 au CRER (La Crèche)

les 04-05-06/11 au CRER (La Crèche)

les 16-17-18/12 au CRER (La Crèche)

# REAB

Et si, c'était  
le bon  
moment  
pour se  
former ?

Et si on vous donnait l'opportunité de gérer encore plus efficacement et sereinement  
votre entreprise grâce à la formation REAB

Responsable d'Entreprise Artisanale du Bâtiment ?

Une formation **100% adaptée à VOUS**, chef(fe) d'entreprise, créateur(trice) et repreneur(euse) !



Le REAB, Responsable d'Entreprise Artisanale du Bâtiment : la formation certifiante qui va donner du sens et un nouvel élan à votre vie professionnelle tout en faisant évoluer l'entreprise !

Le REAB est composé de **5 blocs de compétences** :

- Stratégie d'entreprise
- Gestion économique et financière
- Gestion des Ressources Humaines
  - Réalisation d'actions commerciales et communication
  - Pilotage de chantier



Se former et travailler en même temps en entreprise, c'est possible avec notre organisation qui s'adapte à la vie d'entreprise : **2 journées consécutives toutes les 3 semaines.**

**ET POURQUOI PAS?**

Adhérer à un parcours de formation certifiant en présentiel près de chez vous,

Vous créer un réseau en retrouvant d'autres entreprises chaque mois,

Apprendre à gagner en efficacité,

Organiser votre stratégie et la déployer,

Apprendre à rester compétitif,

Éclairer vos prises de décision,

Obtenir une certification reconnue nationalement.

Il existe des financements selon votre statut dans l'entreprise !



Ouverture de notre prochaine promotion en CAPEB Deux-Sèvres

**LE 11 DÉCEMBRE 2025**

[Programme complet](#)

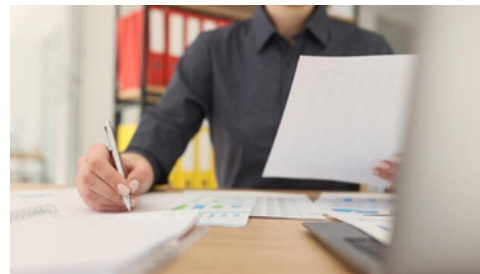
[Bulletin d'inscription](#)

Personnes à contacter si vous souhaitez en savoir plus sur le contenu, les financements, l'organisation ...

CINDIE ALBERT - 05.49.24.50.06 - c.albert@capeb79.fr

AURELIE PRIAURÉ - 07.67.23.10.50 - aurelie@arfab.fr

# GEAB



Et si on vous donnait l'opportunité de gérer encore plus efficacement et sereinement votre entreprise grâce à la formation GEAB

Gestionnaire d'Entreprise Artisanale du Bâtiment ?

Une formation **100% adaptée à VOUS**, assistante, secrétaire !



Le GEAB, Gestionnaire d'Entreprise Artisanale du Bâtiment : la formation certifiante qui va donner du sens et un nouvel élan à votre vie professionnelle tout en faisant évoluer l'entreprise !

Le GEAB est composé de **4 blocs de compétences** :

- Gestion - comptabilité
- Communication
- Bureautique
- RH / QHSE



Se former et travailler en même temps en entreprise, c'est possible avec notre organisation qui s'adapte à la vie d'entreprise : **1 journée par semaine**.  
(hors mercredi et vacances scolaires)

**ET POURQUOI PAS?**

Adhérer à un parcours de formation certifiant en présentiel près de chez vous,

Vous créer un réseau en retrouvant d'autres entreprises chaque mois,

Apprendre à gagner en efficacité,

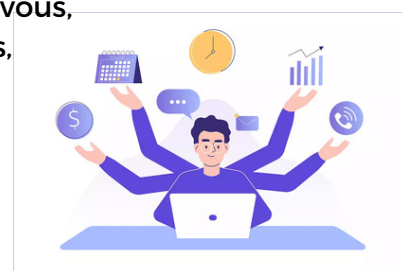
Organiser votre stratégie et la déployer,

Apprendre à rester compétitif,

Éclairer vos prises de décision,

Obtenir une certification reconnue nationalement.

Il existe des financements selon votre statut dans l'entreprise !



Ouverture de notre prochaine promotion en CAPEB Deux-Sèvres

**LE 27 JANVIER 2026**

[Programme complet](#)

[Bulletin d'inscription](#)

Personnes à contacter si vous souhaitez en savoir plus sur le contenu, les financements, l'organisation ...

CINDIE ALBERT - 05.49.24.50.06 - c.albert@capeb79.fr

AURELIE PRIAURÉ - 07.67.23.10.50 - aurelie@arfab.fr



# GÉRER SON ENTREPRISE

## RÉDIGER LES FICHES DE TÂCHES D'UN PPSPS

Coût formation : A : 350€ / N.Adh : 440€

Dates :

le 10/10 à la CAPEB86 (Poitiers)

## GÉRER SON TEMPS ET GAGNER EN EFFICACITÉ

Coût formation : A : 210€ / N.Adh : 300€

Dates :

le 28/11 en distanciel

## AGIR SUR LES TMS ET CONDITIONS DE TRAVAIL

Coût formation : A : 350€ / N.Adh : 440€

Dates :

le 23/10 à la CAPEB86 (Poitiers)

## LES MARCHÉS PUBLICS DE "A À Z"

Coût formation : A : 540€ / N.Adh : 630€

Dates :

les 18-19/11 en distanciel



# PROMOUVOIR SES COMPÉTENCES



*En partenariat avec ACTION RH*

## ENCADRANT DU BÂTIMENT - CHEF D'ÉQUIPE / CHEF DE CHANTIER

Coût formation : 4650 €

Programme

Dates : 22/09/2025

## MANAGER DU BÂTIMENT - CONDUCTEUR DE TRAVAUX

Coût formation : 4830€

Programme

Dates : 13/10/2025

# BÂTIR AVEC LE NUMÉRIQUE

## UTILISER SKETCHUP POUR RÉALISER UNE INTÉGRATION PAYSAGÈRE

Coût formation : A : 300€ / N.Adh : 390€

Dates : le 09/10 à la CAPEB16 (Angoulême)

## COMPRENDRE LES ENJEUX DU BIM

Coût formation : A : 270€ / N.Adh : 360€

Dates : nous consulter

## L'INTELLIGENCE ARTIFICIELLE AU SERVICE DES TPE DU BÂTIMENT - GAGNEZ EN EFFICACITÉ

Coût formation : A : 190€ / N.Adh : 280€

Dates : le 23/10 en distanciel



# ADAPTER LES LOGEMENTS

Depuis le 1er janvier 2024, l'aide MaPrimeAdapt' finance la réalisation des travaux d'adaptation du logement pour les personnes âgées et celles en situation de handicap.

Les travaux d'adaptation financés par MaPrimeAdapt' concernent, par exemple, le remplacement de la baignoire par une douche de plain-pied, l'installation d'un monte-escalier électrique, la pose de mains courantes, l'élargissement des portes, l'adaptation des revêtements ou encore l'accès direct au logement. Les travaux s'adaptent en fonction des besoins spécifiques qui seront préconisés dans le diagnostic logement autonomie.

Vous pouvez retrouver ces informations [au lien suivant](#).

## HANDIBAT



## SILVERBAT



### ACCESSIBILITÉ ET ADAPTABILITÉ DU LOGEMENT (MODULE A) + (MODULE B1)

Coût formation : Adh : 660 € - N.Adh : 750€

#### OBJECTIF :

- Connaître la réglementation relative à l'accessibilité et l'adaptabilité des logements
- Pouvoir élaborer un argumentaire en termes de produits, prix, astuces et réglementations
- Se doter d'une capacité à proposer des travaux adaptés aux attentes du client et lui expliquer les possibilités de financement

#### Dates :

[les 14-15/10 à la CAPEB79 \(Niort\)](#)

[les 12-13/11 à la CAPEB17 \(Saintes\)](#)



# ASSURER LA SÉCURITÉ SUR LE CHANTIER

## L'AMIANTE

L'arrêté formation amiante du 23 février 2012, rend obligatoire la formation à la prévention du risque amiante pour toute personne exposée. Les salariés doivent suivre la formation opérateur sous section 4 qui dure 2 jours.

Les chefs d'entreprise doivent suivre la formation encadrement sous section 4 qui dure 5 jours.

Le recyclage est tous les 3 ans : 1 jour (opérateur et encadrement).

### AMIANTE (SOUS SECTION 4) OPÉRATEURS DE CHANTIER

Coût formation : Tarif préférentiel Adhérents

Dates formation initiale à l'APAVE NIORT

les 20-21/11

les 15-16/12

Dates Recyclage : à l'APAVE NIORT

le 07/10

le 06/11

le 04/12

### AMIANTE (SOUS SECTION 4) CUMUL DE FONCTION

Coût formation : Tarif préférentiel Adhérents

Dates formation initiale : à l'APAVE NIORT

du 27 au 31/10

du 24/11 au 01/12

Dates Recyclage à l'APAVE NIORT

le 18/11

le 18/12

*En partenariat avec l'APAVE*



## SAUVETEUR SECOURISTE DU TRAVAIL

L'article R. 4224-15 du Code du travail prévoit la formation obligatoire de secouristes dans chaque atelier où sont effectués des travaux dangereux et dans chaque chantier de 20 personnes au moins pendant plus de 15 jours où sont effectués des travaux dangereux.

La formation initiale dure 2 jours. Le recyclage se fait tous les 2 ans et dure 1 journée (maintien et actualisation des compétences).

Formation initiale : Coût formation : Adh : 350€ - N.Adh : 440€

Dates : les 29-30/09 à la CAPEB79 (Niort) / les 21-22/10 à Parthenay

Recyclage : Coût formation : Adh. 175€ - N.Adh : 265€

Dates : le 06/10 à la CAPEB79 (Niort) / le 15/12 à la CAPEB86 (Poitiers)



## L'HABILITATION ÉLECTRIQUE

Depuis le 1er juillet 2015, les personnes amenées à intervenir sur ou à proximité des installations électriques doivent être obligatoirement formées (artisan et salarié) et habilitées. C'est l'employeur qui habilite son salarié (titre habilitation) et doit lui fournir le carnet de prescription. Le recyclage se fait tous les 3 ans.

### HABILITATION ÉLECTRIQUE : BS, BE ...

Coût formation : A : 420€ / N.Adh : 510€

Dates : les 06-07/10 à la CAPEB79 (Niort)

les 01-02/12 à Parthenay

### HABILITATION ÉLECTRIQUE : BR/B1 ...

Coût formation : A : 630€ / N.Adh : 720€

Dates : les 17-18-19/11 à Parthenay

### RECYCLAGE HABILITATION ÉLECTRIQUE

Coût formation : A : 330€ / N.Adh : 420€

Dates : BR/B1 : les 03-04/11 à la CAPEB79 (Niort)

Dates BS / BE ... : les 08-09/09 à Parthenay

### HABILITATION ÉLECTRIQUE BR PV - (PERSONNEL ÉLECTRICIEN intervenant sur du PV)

Coût formation : Adh : 210€ - N.Adh : 270 €

Dates : le 17/12 à Parthenay

#### OBJECTIF :

- Connaître le principe d'évaluation des risques
- Les prescriptions de sécurité dans le cadre de pose de modules photovoltaïques
- Mener les opérations d'ordre électriques en toute sécurité





# ASSURER LA SÉCURITÉ SUR LE CHANTIER



## TRAVAUX EN HAUTEUR

Les chutes de hauteur, responsables de 25 % des invalides de la branche, demeurent une des principales causes d'accidents graves et de décès dans le BTP. Les entreprises en subissent les conséquences psychologiques, judiciaires ou financières. Organisation, technique, matériel : des leviers existent pour réduire les risques. Bon à savoir : Article R.43213-10.

L'employeur fait bénéficier les travailleurs devant utiliser un équipement de protection individuelle d'une formation adéquate comportant, en tant que de besoin, un entraînement au port de cet équipement. Cette formation est renouvelée aussi souvent que nécessaire pour que l'équipement soit utilisé conformément à la consigne d'utilisation.

## TRAVAUX EN HAUTEUR ET PORT DU HARNAIS

Coût formation : Adh : 240€ - N.Adh : 330 €

Date : le 26/09 à Parthenay / le 19/12 à la CAPEB79 (Niort)

## MONTAGE DÉMONTAGE DES ÉCHAFAUDAGES FIXES ET ROULANTS

L'article R.233-13-31 du Code du travail prévoit que les échafaudages ne peuvent être montés/démontés ou sensiblement modifiés que sous la direction d'une personne compétente et par des travailleurs qui ont reçu une formation adéquate et spécifique aux opérations envisagées.

Les chutes de hauteur et notamment d'un échafaudage constituent l'une des premières causes d'accidents du travail graves et mortels dans le BTP. La formation dure 14 heures.

Échafaudages Fixes : Coût formation : Adh : 550€ - N.Adh : 640€

Dates : les 15-16-17/07 à la CAPEB 79 (Niort) / les 28-29-30/10 à La Boulaie (Parthenay)

Échafaudages roulants :

Dates : nous consulter





## CACES (Certificat d'Aptitude à la Conduite En Sécurité)

L'arrêté du 2 décembre 1998 impose à tous les employeurs de délivrer une autorisation de conduite qui est un document attestant la reconnaissance par l'employeur de la capacité du salarié à conduire en sécurité les engins mentionnés sur l'autorisation. Elle est délivrée au conducteur si l'ensemble de ces trois conditions est respecté :

- Être déclaré apte par le médecin du travail à la conduite de l'engin,
- Avoir suivi une formation spécifique au CACES® sur les connaissances et le savoir-faire de la conduite en sécurité pour une catégorie visée,
- Connaître le lieu de travail et les instructions à respecter sur les différents sites d'utilisation.

L'autorisation de conduite est valable uniquement dans l'entreprise où elle a été délivrée et doit être renouvelée si l'une des conditions ci-dessus n'est pas respectée.

Quant au CACES, il est valable 10 ans pour les engins de chantiers (R482) et 5 ans pour tout les autres engins (grue, nacelles, chariot automoteur, pont roulants...)

*En partenariat avec APAVE, ECF et FB Formation*

# NOS PARTENAIRES

**+ de 30  
ans  
d'expérience  
dans la  
FORMATION  
PROFESSIONNELLE  
aux services  
des entreprises  
Artisanales  
du BTP**

**ARFAB**  
Poitou-Charentes  
Nous contacter :  
contact@arfab.fr  
Tel : 05 49 45 89 72  
www.arfab.fr

**4 THÈMES DE  
FORMATION**

**PRÉVENTION/SÉCURITÉ**

**GESTION DE  
L'ENTREPRISE**

**performance  
énergétique**

**TECHNIQUES  
DU BTP**

PRINCIPAL PARTENAIRE  
DES

**CAPEB**  
L'Artisanat du Bâtiment



**OFFRE PARTENAIRE**  
Réservée aux adhérents CAPEB

**Tarif privilégié** pour tout achat d'une formation du catalogue :  
CACES®, Travail en hauteur, tous permis, FCO, AIPR, SST,...

Pour en bénéficier, rendez-vous sur [capeb.ecf-cerca.fr](http://capeb.ecf-cerca.fr)

ou scannez ce QRCode

# BULLETIN DE PRÉINSCRIPTION FORMATIONS 2<sup>ND</sup> SEMESTRE 2025

Nom de l'entreprise : .....

Adresse: .....CP/VILLE.....

Tél : ..... E.mail : .....@.....

Code NAF/APE : ..... SIRET : .....

Effectif de l'entreprise : ☐ moins de 11 salariés ☐ moins de 50 salariés ☐ plus de 50 salariés

Formation suivie par : ☐ le Chef d'entreprise ☐ un (des) salarié(s)

Statut du chef d'entreprise ☐ TNS ☐ Cérant Salarié

**Je souhaite recevoir les programmes détaillés et le dossier d'inscription des formations suivantes**

FORMATION 1 : .....

Période souhaitée : .....

FORMATION 2 : .....

Période souhaitée : .....

FORMATION 3 : .....

Période souhaitée : .....

## Commentaires

.....

.....

.....

.....

.....

.....

.....



# PARCOURS INDIVIDUALISÉ AVEC L'ARFAB

**Artisan(e)s/Conjoint(e)s !**

**Accédez à une formation sur mesure en gestion d'entreprise !**

## Le parcours individualisé : c'est quoi ?

Il s'agit d'un programme flexible et adapté aux besoins des chefs d'entreprise dispensé en face à face par un formateur dédié.

Ce parcours vous permet de développer vos compétences dans **3 grands domaines** :

		
Créer de la valeur	Renforcer le développement managérial et le leadership	Gérer l'organisation administrative et financière

## Le financement

Une participation financière maximale de **80 €/h dans la limite de 4 800 € par entreprise et par an** et sous réserve de disponibilité du budget du FAFCEA dédié.

## Quels sont les intitulés proposés ?

1 - Créer de la valeur

2 - Renforcer ses compétences managériales et son leadership

3 - Gestion administrative comptable et

**financière** **ENSEMBLE bâtissons VOTRE SUCCÈS !**

## Comment démarrer votre parcours individualisé ?

Tout d'abord, faites votre  
Autodiagnostic  
(gratuit et moins de 10 minutes)  
[Cliquez ICI](#)

1	CREATION, GESTION DE SON SITE INTERNET + REFERENCEMENT NATUREL (SEO)
2	PRATIQUER LES RESEAUX SOCIAUX : LINKEDIN, FACEBOOK, TWITTER, INSTAGRAM, YOUTUBE...
3	DEVELOPPER LE DIGITAL DANS SON ACTIVITE : STRATEGIE ET MISE EN PLACE D'ACTIONS- DYNAMYSER SA COMMUNICATION INTERNE (CREER DES VISUELS, PHOTOGRAPHER POUR LE WEB, EXPLOITER LE POTENTIEL DE L'IA)
4	MARKETING DIGITAL
5	ACCUEIL ET RELATION CLIENT
6	FORCE ET TECHNIQUE DE VENTE, NEGOCIATION COMMERCIALE-GESTION DES CLIENTS DIFFICILES ET COMMUNICATION
7	LA COMMUNICATION CONVAINCANTE
8	FIDELISER SA CLIENTELE
9	AMENAGEMENT D'UNE VITRINE DE MAGASIN
10	STRATEGIE DE DEVELOPPEMENT

11	AFFIRMER SES PERFORMANCES DE MANAGER OPERATIONNEL: DELEGUER, ORGANISER, ANIMER ET ECOULER SON EQUIPE, MOTIVER SES COLLABORATEURS
12	GERER LES CONFLITS
13	SAVOIR RECRUTER EN 2024-REUSSIR SES ENTRETIENS (EX: PROFESSIONNELS)
14	GERER SON TEMPS ET SES PRIORITES
15	GESTION DU STRESS-CONFIANCE EN SOI-PRISE DE PAROLE EN PUBLIC
16	DEVELOPPER SON IMPACT PERSONNEL/LEADERSHIP
17	CONVAINCRE ET S'IMPOSER EN NEGOCIATION
18	REDUIRE SA CHARGE MENTALE

19	AMÉLIORER SON CHIFFRE D'AFFAIRE - DÉTERMINER SON IDENTITÉ ET SA VALEUR AJOUTÉE
20	ANALYSE FINANCIERE : OUTIL STRATEGIQUE DE PILOTAGE DE L'ENTREPRISE
21	ATELIER SEUIL DE RENTABILITÉ
22	CALCUL DU COUT DE REVIENT
23	BIEN GERER SA TRESORERIE
24	GERER SES STOCKS ET SA LOGISTIQUE
25	COÛTS ET MARGES - VENDRE AU BON PRIX
26	LES BASES DE COMPTABILITE INITIATION-PERFECTIONNEMENT

# CRITÈRES DE FINANCEMENT

## CONSTRUCTYS

pour les salariés

### DURÉE MAXIMUM

- Par action non qualifiante : maximum 300 heures / stagiaire
- Par action qualifiante (qualification CCN Bâtiment / certification RNCP / blocs de compétences / CQP inscrits ou non au RNCP) :
  - Maximum 1 200 heures / stagiaire ;
  - Nombre de stagiaires maximum : 3 / an / entreprise.

### PLAFOND COÛT PÉDAGOGIQUE HORAIRE

- Plafond de 24 € HT / heure / stagiaire  
Dans la limite de 840 € HT / jour / groupe dans le cas d'une session intra-entreprise.
- Actions FEEBAT**  
Coût pédagogique : plafond selon modules.  
Conditions de participation financière auprès de nos équipes en régions.

### PARTICIPATION AUX FRAIS DE SALAIRES ET FRAIS ANNEXES

- Frais de salaires :
  - > **Entreprises de moins de 11 salariés :**  
Plafond de 15 € HT / heure / stagiaire  
Sauf FEEBAT plafond : 100 € HT / jour / stagiaire
  - > **Entreprises de 11 à moins de 50 salariés :**  
Plafond : 15 € HT / heure / stagiaire UNIQUEMENT pour les actions :
    - qualifiantes ;
    - ou visant la pérennisation des emplois (actions de création / reprise / transmission et gestion d'entreprise) ;
    - ou pour la partie des heures de formation réalisées en situation de travail (AFEST).
- Frais annexes (uniquement pour les actions qualifiantes) :  
Plafond de 8 % des coûts pédagogiques financés par Constructys dans la limite de 1 500 € HT / stagiaire.

### FINANCEMENTS D'ACTIONS SPÉCIFIQUES

- Accompagnement VAE**  
Plafond de 2 000 € HT / VAE.
- Bilan de compétences**  
Plafond de 2 000 € HT / Bilan.
- Évaluations CléA** (hors formation) :
  - Évaluation préalable : plafond 500 € HT ;
  - Évaluation en fin de formation : plafond 250 € HT.
- Ingénierie AFEST**  
**Prestataire référencé ou non par Constructys\* :**  
Plafond de 900 € HT / jour dans la limite de 4 jours.

\*Contactez nos équipes en région

Il existe des financements spécifiques (ci-contre) et complémentaires (page suivante).

Applicables à partir du 1<sup>er</sup> janvier 2025 dans la limite des fonds disponibles  
La formation doit démarrer en 2025 et les demandes de financement doivent parvenir à Constructys au moins 15 jours avant le début de la formation.  
La formation ne doit pas avoir déjà démarré avant la réception de la demande de financement par Constructys.

## FAFCEA

Pour les TNS ou les Conjointes collaborateurs

FORMATIONS		Coût horaire maximum (Hors TVA - non financée)		
Critères applicables selon les procédures du FAFCEA en vigueur pour les formations débutant à compter du 01/05/2025 (sous réserve d'examen du programme par les services)		Durée maximale (par stagiaire et par an)	Présentiel et distanciel (avec formateur)	Autres modalités (cf annexe)
Technique		100h	35 €	15 €
Transverse* et gestion spécifique métiers (*tout stage auquel des artisans de différentes professions peuvent assister et/ou toute action de formation dont le programme présente un contenu tous publics)			25€	
FEEBAT		Prise en charge de 100% des coûts pédagogiques dans la limite des plafonds journaliers inscrits sur la demande de remboursement ET dans la limite de 30€/h pour la participation financière du FAFCEA		
		Prise en charge de 100% des coûts pédagogiques dans la limite des plafonds journaliers inscrits sur la demande de remboursement ET dans la limite de 25€/h pour les formations RENO REGLO		
STAGES SPECIFIQUES (présentiel et/ou distanciel sous réserve d'acceptation)				
Permis BE, permis B96, FIMO,		Prise en charge d'un permis par an et par entreprise dans la limite de 600€ maximum		
VAE comprenant l'accompagnement, le dépôt du livret 2 et le passage devant le jury		Prise en charge à titre subsidiaire du CPF plafonnée à 24h dans la limite d'un coût horaire maximum de 50€		
Bilan de compétences		Prise en charge à titre subsidiaire du CPF à hauteur de 20h minimum et dans la limite de 2000€ maximum une fois tous les 5 ans par stagiaire		
Maître apprentissage-tuteur		Prise en charge à hauteur de 25€ de l'heure maximum		
Développement durable		Prise en charge d'un coût horaire maximum de 35€ dans la limite de 14 heures par an		
MOF : prise en charge financière sur les coûts pédagogiques de formation et matières premières nécessaires aux épreuves du concours		Forfait plafond maximum 6 000€, après avis des commissions techniques et validation par le Conseil d'Administration		
Formations diplômantes et certifiantes inscrites au RNCP.		Prise en charge à titre subsidiaire du CPF à hauteur de 7 500€ par action dans la limite d'un coût horaire maximum de 30€, après avis des commissions techniques et validation par le Conseil d'Administration		
Formations diplômantes et certifiantes inscrites au RNCP : Reprise, transmission d'entreprise et gestion métier (GEAB, REAB, Entrepreneur Bâtiment)		Prise en charge plafonnée à 500 heures par action (y compris le positionnement ou l'évaluation préalable et l'accompagnement) et dans la limite d'un coût horaire maximum de 30€, après avis des commissions techniques et validation par le Conseil d'Administration		
Parcours individualisé – Formation sur mesure en gestion d'entreprise		Prise en charge d'un coût horaire maximum de 80€ dans la limite de 4 800€ par an et par entreprise et sous réserve de remplir les conditions spécifiques définies par le Conseil d'Administration (cf. procédure des parcours individualisés) et du budget annuel du FAFCEA voté pour ce dispositif. Aucun frais annexes remboursé pour ce dispositif.		
FRAIS ANNEXES				
PRISE EN CHARGE DES FRAIS ANNEXES A HAUTEUR DE 200€ PAR STAGE (transport, hébergement, restauration). Sauf parcours individualisé.				
Spécificités : 1 000€ MAXIMUM POUR LES FORMATIONS DIPLOMANTES INSCRITES AU RNCP DE PLUS DE 120 HEURES, 1500€ maximum 2 fois par an pour les formations nécessitant un déplacement des DROM vers l'Hexagone (transport, hébergement, restauration) et 400€ 2 fois par an pour les formations nécessitant un déplacement des DROM vers les DROM				
Attestation sur l'honneur à compléter (cf. annexe)				



# CATALOGUE FORMATIONS



05 49 24 50 06



c.albert@capeb79.fr



41 rue Henri Sellier - 79000 NIORT

