

La CAPEB Manche & la Banque de France s'engagent sur l'aide à la gestion des entreprises



Sandrine MESNIL



Thierry GOMOT



Dans un contexte de ralentissement d'activité du bâtiment, les entreprises du BTP font état d'une détérioration de leur trésorerie et d'une baisse de leur marge.

Conscientes que la réalisation d'analyses financières régulières est capitale pour conduire une entreprise et limiter les risques économiques, la Banque de France et la CAPEB Manche ont décidé de coopérer.

La convention de partenariat signée le jeudi 8 juin dernier dans les locaux de la CAPEB vise notamment à promouvoir un outil d'analyse et de simulation proposés gratuitement par la Banque de France aux sociétés (EURL, SARL, SAS...).



Outil de Positionnement et d'Analyse en Ligne des Entreprises

OPALE est un outil en ligne accessible gratuitement qui permet de procéder à l'analyse de son entreprise mais aussi d'effectuer des simulations.

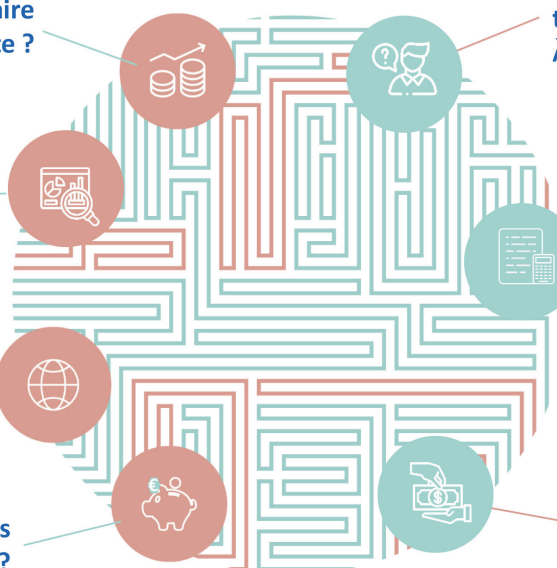
OPALE



UNE SOLUTION ACCESSIBLE ET GRATUITE QUI RÉPOND À VOS INTERROGATIONS

OPALE analyse

- La rentabilité de mon affaire est-elle satisfaisante ?
- L'endettement de mon entreprise est-il comparable à celui de mon secteur d'activité ?
- Quel est mon positionnement comparé à mon secteur ?
- Mes fonds propres sont-ils suffisants ?



OPALE simulation

- Comment améliorer ma trésorerie ?
À quelles conditions ?
- Je souhaite acheter un équipement, quel est l'impact sur mon bilan et mes résultats ?
- Faut-il emprunter ou s'autofinancer ?



Un problème de trésorerie ?

Rappelons que la Banque de France porte également le service de la Médiation au Crédit pour accompagner les entreprises face au problème de trésorerie.

