

Le secteur du bâtiment c'est...

555 261
entreprises



98 %
ont moins de 20 salariés

Elles emploient

640 621
personnes



soit **59 %**
des effectifs salariés du bâtiment

Elles accueillent **79 %**

des apprentis du bâtiment soit

55 370 jeunes



Elles réalisent

64 %

du chiffre d'affaires du bâtiment soit

84.3 Md€
de chiffre d'affaires

Rencontrons nous !

CAPEB Loire-Atlantique

02 40 08 99 60

accueil@capeb44.fr

www.capeb-loireatlantique.com

CAPEB Maine-et-Loire

02 41 368 368

capeb@capeb49.fr

www.capeb-maineetloire.com

CAPEB Mayenne

02 43 49 38 00

capeb@capeb-mayenne.fr

www.capeb-mayenne.com



CAPEB Sarthe

02 43 520 520

contact@capeb-sarthe.fr

www.capeb-sarthe.com

CAPEB Vendée

02 51 62 38 74

capeb@capeb-vendee.fr

www.capeb-vendee.com


Élu.e.s locaux

bravo pour votre engagement !

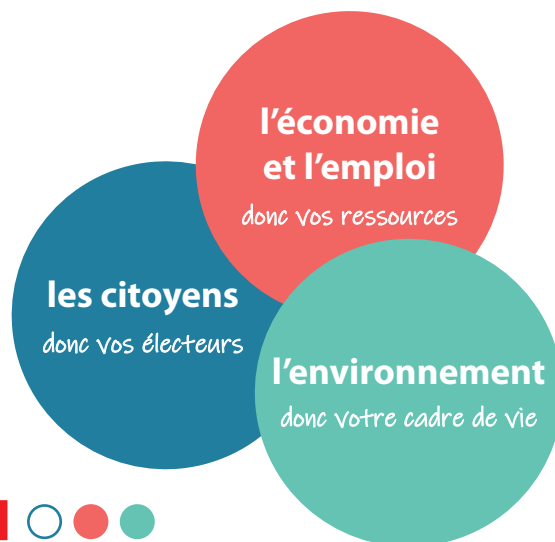


Parce que les artisans du bâtiment s'engagent eux aussi pour maintenir le dynamisme et l'attractivité de votre territoire, voici quelques idées pour coconstruire un avenir durable et agréable





Soutenir les artisans
du bâtiment,
c'est agir pour...



Permettre aux petites entreprises d'accéder aux marchés publics



- Choisir des entreprises locales,
↳ c'est encourager l'emploi sur le territoire
- Privilégier l'allotissement,
↳ c'est permettre aux petites entreprises de répondre aux marchés publics
- Lutter, systématiquement, contre les offres anormalement basses,
↳ c'est stabiliser l'économie locale
- Prévoir des avances et respecter les délais de paiement,
↳ c'est permettre aux entreprises d'investir et d'embaucher

Faciliter la vie des entreprises du bâtiment



- Simplifier les démarches administratives liées aux travaux sur ou à proximité de la voie publique,
↳ c'est faire gagner du temps à tous les acteurs locaux
- Permettre aux artisans de stationner sur les emplacements de livraison pour charger et décharger leurs camions,
↳ ça semble logique !
- Proposer des tarifications spécifiques pour les professionnels qui stationnent le temps des travaux,
↳ c'est encourager les artisans à accepter des chantiers en centre-ville

Organiser la gestion des déchets de chantier



- Déployer un maillage suffisant de déchèteries ayant des horaires d'ouverture et des coûts adaptés aux entreprises,
↳ c'est simplifier la vie des professionnels, éviter les dépôts sauvages et préserver l'environnement

Agir pour la revitalisation urbaine




- Rénover plutôt que bâtir du neuf,
↳ c'est limiter l'artificialisation des sols, encadrer l'étalement urbain et réduire la consommation de matières premières
- Faire appel à des entreprises locales pour rénover les centre-villes,
↳ c'est maintenir l'emploi local et donc la capacité pour nos salariés de consommer localement

Encourager les travaux d'économie d'énergie



- Organiser des réunions d'information avec l'appui des entreprises du bâtiment locales,
↳ c'est encourager les citoyens à faire des travaux
- Promouvoir les aides financières nationales et les compléter par des incitations financières locales,
↳ c'est maintenir un parc de logements confortables et peu énergivores
- Mettre en avant les entreprises locales RGE,
↳ c'est encourager l'économie locale
- Prévoir des éco-quartiers et rénover les bâtiments communaux énergivores,
↳ c'est investir pour l'avenir

Permettre aux séniors de rester chez eux le plus longtemps possible



- Mettre en place des réunions d'information avec les entreprises du bâtiment Handibat et Silverbat,
↳ c'est rendre visibles des solutions simples d'aménagement des logements
- Distribuer des aides ou subventions sur l'adaptation des logements,
↳ c'est permettre aux aînés de « bien-vieillir » à domicile
- Informer les commerçants de leurs obligations de mise en accessibilité,
↳ c'est les protéger de sanctions et permettre à tous d'avoir accès à ces commerces

Limitier la pression fiscale locale pesant sur les entreprises



- Permettre l'échelonnement du paiement de la CFE,
↳ c'est encourager les entreprises du territoire
- Ne pas compenser la suppression de la taxe d'habitation par une hausse de la fiscalité pesant sur les entreprises,
↳ c'est permettre aux artisans de créer des emplois locaux non-délocalisables

