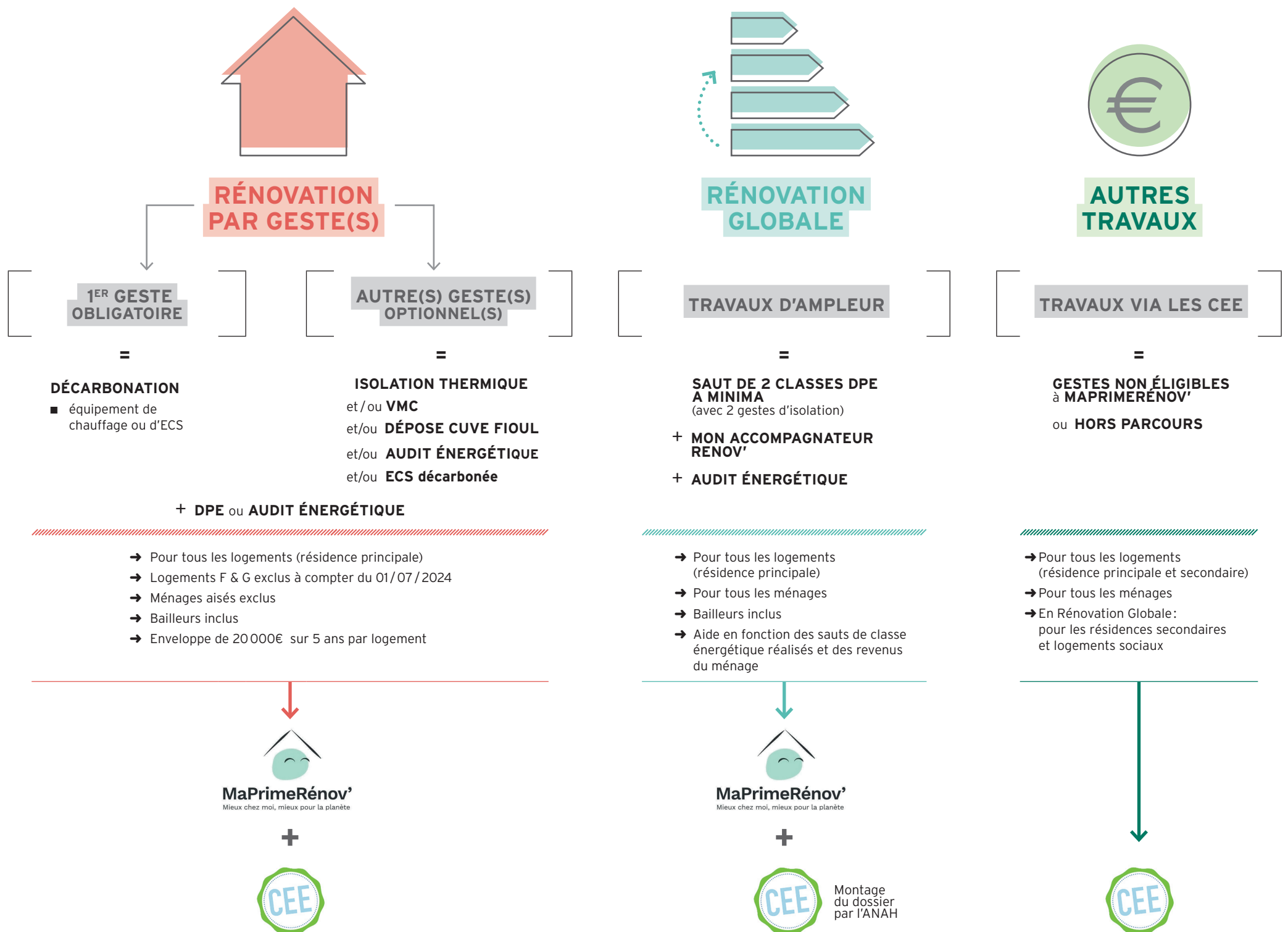


## ZOOM SUR LES DIFFÉRENTS PARCOURS POSSIBLES

PLAFONDS DE RESSOURCES  
2024

## ÎLE-DE-FRANCE / REVENUS FISCAUX DE RÉFÉRENCE (€)

Nombre de personnes du ménage	MaPrimeRénov' & CEE			CEE uniquement
	MÉNAGES TRÈS MODESTES	MÉNAGES MODESTES	MÉNAGES INTERMÉDIAIRES	MÉNAGES AISÉS
1	jusqu'à 23 541	jusqu'à 28 657	jusqu'à 40 018	à partir de 40 018
2	jusqu'à 34 551	jusqu'à 42 058	jusqu'à 58 827	à partir de 58 827
3	jusqu'à 41 493	jusqu'à 50 513	jusqu'à 70 382	à partir de 70 382
4	jusqu'à 48 447	jusqu'à 58 981	jusqu'à 82 839	à partir de 82 839
5	jusqu'à 55 427	jusqu'à 67 473	jusqu'à 94 844	à partir de 94 844
Par personne supplémentaire	+ 6 970	+ 8 486	+ 12 006	+ 12 006

## AUTRES RÉGIONS / REVENUS FISCAUX DE RÉFÉRENCE (€)

Nombre de personnes du ménage	MaPrimeRénov' & CEE			CEE uniquement
	MÉNAGES TRÈS MODESTES	MÉNAGES MODESTES	MÉNAGES INTERMÉDIAIRES	MÉNAGES AISÉS
1	jusqu'à 17 009	jusqu'à 21 805	jusqu'à 30 549	à partir de 30 549
2	jusqu'à 24 875	jusqu'à 31 889	jusqu'à 44 907	à partir de 44 907
3	jusqu'à 29 917	jusqu'à 38 349	jusqu'à 54 071	à partir de 54 071
4	jusqu'à 34 948	jusqu'à 44 802	jusqu'à 63 235	à partir de 63 235
5	jusqu'à 40 002	jusqu'à 51 281	jusqu'à 72 400	à partir de 72 400
Par personne supplémentaire	+ 5 045	+ 6 462	+ 9 165	+ 9 165

⚠ Informations non exhaustives, données à titre indicatif, sous réserve d'erreurs ou d'omissions. Dispositifs évolutifs, soumis à conditions et/ou critères techniques complémentaires. Reproduction/Diffusion interdite sans accord préalable de la CAPEB.

POUR EN SAVOIR +



MAPRIMERÉNOV' &gt;&gt;

CEE &gt;&gt;

VOUS AVEZ UNE QUESTION ?  
CONTACTEZ VOTRE CAPEB!