



**REAB**

**RESPONSABLE D'ENTREPRISE  
ARTISANALE DU BÂTIMENT**

# Les atouts du REAB



## 01 | Une certification reconnue par France compétences (niveau 5)

<https://www.francecompetences.fr/recherche/rncp/39627/>

Valorisez votre expérience et renforcez vos compétences avec un parcours certifiant, accessible partout en France.



## 02 | Un rythme adapté aux chefs d'entreprise artisanale du bâtiment

Des sessions courtes et progressives (environ 55 jours répartis sur 1,5 à 2 ans pour obtenir la certification), organisées avec un organisme de formation habilité pour s'adapter à votre activité.



## 03 | Une pédagogie 100 % terrain

Basée sur les données réelles de votre entreprise, la formation vous permet de tester, d'ajuster et d'appliquer immédiatement ce que vous apprenez.



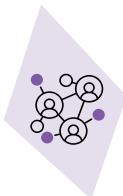
## 04 | Un véritable projet d'entreprise

Grâce à un diagnostic complet et à un plan d'actions concret, vous développez votre vision et pilotez plus efficacement votre activité : gestion financière, développement commercial, rentabilité, organisation de chantier, ...



## 05 | Un investissement pris en charge

Les coûts de formation peuvent être pris en charge par les fonds dédiés (FAFCEA, OPCO ou CPF).



## 06 | Une aventure humaine avant tout

Le REAB, c'est aussi une expérience collective : partage d'expériences, entraide, réseau de chefs d'entreprise du bâtiment et fierté d'avancer ensemble.

# UNE FORMATION 100 % adaptée aux dirigeants d'une entreprise artisanale du bâtiment !

VOUS  
VENEZ DE  
VOUS LANCER  
ET SOUHAITEZ  
DÉVELOPPER ET  
PÉRENNISER VOTRE  
ENTREPRISE ?

VOUS  
ÊTES SALARIÉ  
ET SOUHAITEZ  
REPRENDRE UNE  
ENTREPRISE  
ARTISANALE DU  
BÂTIMENT ?

VOUS  
SOUHAITEZ  
MAÎTRISER TOUS  
LES ASPECTS DE  
VOTRE ACTIVITÉ ET  
EN ASSURER SON  
SUCCÈS ?

La certification « **Responsable d'entreprise artisanale du bâtiment** »  
est le parcours idéal pour piloter votre activité avec assurance  
et garantir le succès durable de votre entreprise.

▶ Avec la formation de la certification REAB :

- ▶ Je développe mon activité tout en intégrant les enjeux sociétaux et environnementaux.
- ▶ J'optimise mes chantiers avec des outils concrets et efficaces.
- ▶ Je bénéficie de l'expérience et des pratiques de dirigeants du même secteur.
- ▶ Je protège mon patrimoine personnel tout en sécurisant mon entreprise.
- ▶ Je travaille mieux avec mes salariés et renforce la cohésion d'équipe.
- ▶ J'améliore ma rentabilité et la santé financière de mon entreprise.





# **POURQUOI ATTENDRE ?**

## **Développez dès maintenant vos compétences avec la formation REAB**

### **Élaborer une stratégie et concevoir un projet de développement**

Vous réalisez un diagnostic complet de votre entreprise afin d'évaluer son positionnement sur le marché du bâtiment, puis vous élaborez votre plan d'action opérationnel intégrant les objectifs RSE (Responsabilité sociale des entreprises), les ressources humaines et matérielles, ainsi que les contraintes et les délais.

### **Maîtriser sa rentabilité et sa trésorerie**

Au quotidien, vous pouvez vous appuyer sur votre expert-comptable ou votre gestionnaire pour la tenue de votre comptabilité, mais pas seulement. Être chef d'entreprise, c'est aussi savoir déterminer ses marges et fixer ses prix de vente, définir une stratégie d'investissement adaptée au contexte économique fluctuant, évaluer la rentabilité d'un chantier et piloter le suivi de la trésorerie.

### **Gérer ses chantiers**

De la préparation à la livraison au client, vous devez assurer la rentabilité d'un chantier. Votre travail passe obligatoirement par la gestion des achats, le respect des normes et des réglementations du bâtiment, la prise en compte des nouvelles méthodes de constitution et le suivi des dossiers techniques de chantier. Planification et communication sont donc de rigueur !

### **Être visible, communiquer et convaincre**

Être un bon professionnel ne suffit pas : encore faut-il le faire savoir !

Développez vos compétences commerciales et adoptez une posture de conseil pour mieux communiquer, valoriser vos prestations et convaincre clients, prescripteurs et prospects de vous faire confiance.

### **Recruter et manager**

Une entreprise artisanale du bâtiment, c'est avant tout des hommes, des femmes et des savoir-faire. Bien s'entourer et savoir manager sont indispensables. Entre le choix du profil lors d'un recrutement, le développement des compétences des salariés, la motivation des équipes, les démarches de prévention auprès des salariés..., maîtriser ses ressources humaines est stratégique pour pérenniser l'entreprise.

# Gardez une longueur d'avance **avec la CAPEB**



## **Je gère mieux la gestion et le suivi de chantier**

Frédéric, plombier  
chauffagiste,  
15 salariés

« Avec mon équipe, j'ai instauré des outils de pilotage dynamiques — diagramme de Gantt et tableaux de suivi — pour encadrer les chantiers sur plusieurs semaines ou avec plusieurs intervenants. Les techniciens disposent ainsi d'une vision claire et chronologique de l'ensemble des travaux. Ils peuvent en évaluer la faisabilité et anticiper les impacts sur les étapes suivantes. Je les incite à analyser, anticiper et réfléchir aux meilleures solutions. »

## **Je bénéficie d'une « boîte à outils » facilement utilisable**

Romain, maçon,  
6 salariés

« Avec les outils de la CAPEB, nous avons créé des fiches de poste clarifiant les missions et responsabilités de chacun, ce qui m'a permis de déléguer l'opérationnel et de me concentrer sur le pilotage et le développement de l'entreprise. Nous avons aussi établi une fiche entreprise avec BTP Santé au Travail et, pour la nouvelle salariée, j'ai instauré un vrai processus d'accueil et d'intégration, pour qu'elle se sente rapidement à l'aise et pleinement opérationnelle. Ces actions ont renforcé l'autonomie de l'équipe et créé un environnement de travail plus clair et motivant pour tous. »

## **Je trouve des solutions concrètes adaptées à la TPE**

Christelle, peintre,  
1 salarié

« Deux ans après avoir créé mon entreprise, je souhaitais embaucher un apprenti. La formation REAB m'a aidé à identifier des solutions adaptées à la taille de mon entreprise : revoir sa forme juridique, anticiper les impacts organisationnels et assurantiels, et sécuriser son développement. Aujourd'hui, j'ai pu recruter sereinement, recalculer mon taux horaire et mon prix de revient, ce qui m'a permis de mieux piloter mon activité. »

## **Je dirige une entreprise qui répond plus à mes valeurs et convictions**

Damien, menuisier,  
8 salariés

« Je suis devenu gérant de notre SARL il y a deux ans à la suite du départ à la retraite de mon père. Grâce au REAB, j'ai mené une analyse approfondie de la stratégie de l'entreprise, ce qui m'a conduit à m'orienter vers l'utilisation de matériaux plus durables et responsables. J'ai ensuite repensé notre système de tri et de recyclage des déchets. Tous les espaces de travail ont été concernés : atelier, bureau et salle de détente. Nous avons ainsi valorisé notre engagement environnemental et séduit une clientèle plus large, sensible à ces valeurs. »

# Une opportunité de valider par blocs de compétences

En fonction de vos besoins, de votre disponibilité ou de votre activité, vous avez la possibilité de suivre, en formation, un ou plusieurs blocs de compétences, chacun validé par un certificat. Chaque bloc offre une montée en compétences rapide, adaptée à tout chef d'entreprise, quel que soit son statut ou la taille de son entreprise.

## Les 5 blocs de compétences de la certification REAB

**Élaborer** la stratégie globale et **gérer** les projets de développement d'une entreprise artisanale du bâtiment

**Analyser** et **piloter** l'activité économique et financière d'une entreprise artisanale du bâtiment

**Gérer** les ressources humaines et **diriger** l'équipe d'une entreprise artisanale du bâtiment

**Piloter** l'activité commerciale et la communication externe dans une entreprise artisanale du bâtiment

**Piloter** des chantiers dans une entreprise artisanale du bâtiment



### Le savez-vous ?

Votre expérience compte ! Si elle est en lien avec la certification REAB, vous pouvez obtenir directement un ou plusieurs blocs de compétences grâce à la **Validation des Acquis de l'Expérience (VAE)**, sans passer par la formation. Vous pouvez également obtenir la certification REAB dans son ensemble selon votre expérience.

Présente dans tous les départements et régions, la CAPEB est votre réseau de conseil et d'accompagnement pour les entreprises artisanales du bâtiment.

Agissez dès aujourd'hui : **contactez votre CAPEB !**



CONFÉDÉRATION DE L'ARTISANAT  
ET DES PETITES ENTREPRISES DU BÂTIMENT

[www.capeb.fr](http://www.capeb.fr) - [www.artisans-du-batiment-by-capeb.com](http://www.artisans-du-batiment-by-capeb.com)

capeb\_fr capeb.nationale capeb bycapeb capeb