

2^{ème} Point de Situation - COVID 19

27 AVRIL 2020

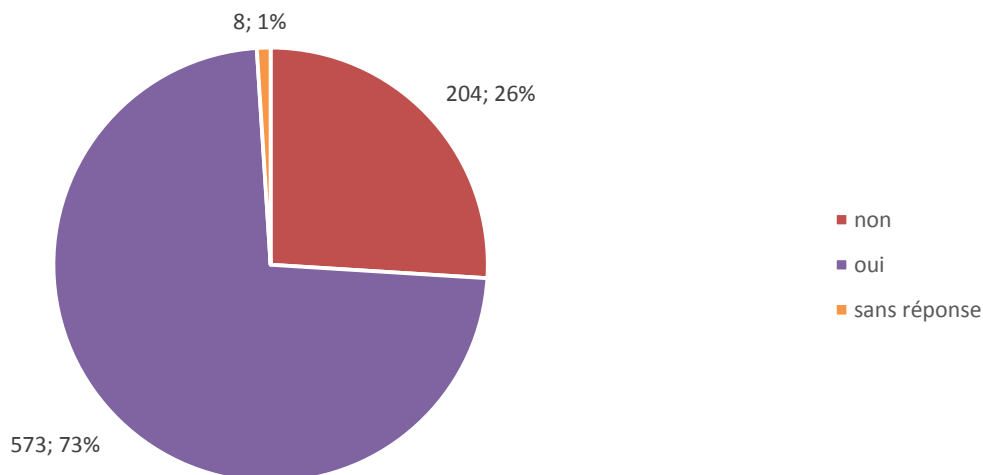
Enquête réalisée auprès de 785 entreprises artisanales du
Bâtiment de la Région Auvergne-Rhône-Alpes
Du 24 au 27 avril 2020



VOUS CONSEILLER
VOUS ACCOMPAGNER
VOUS DEFENDRE

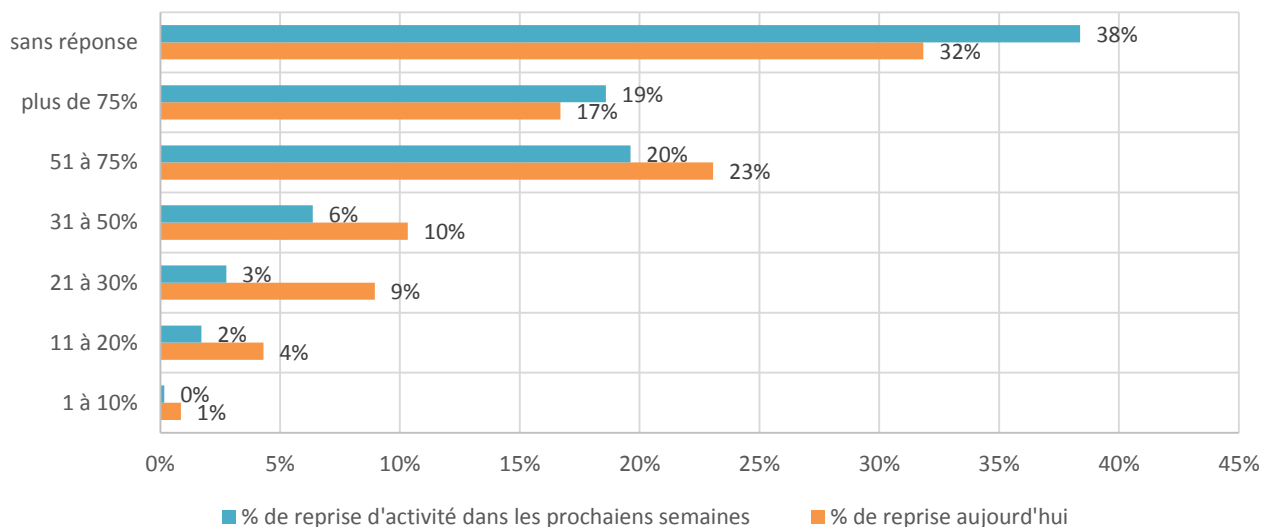


Avez-vous amorcé une reprise d'activité ?



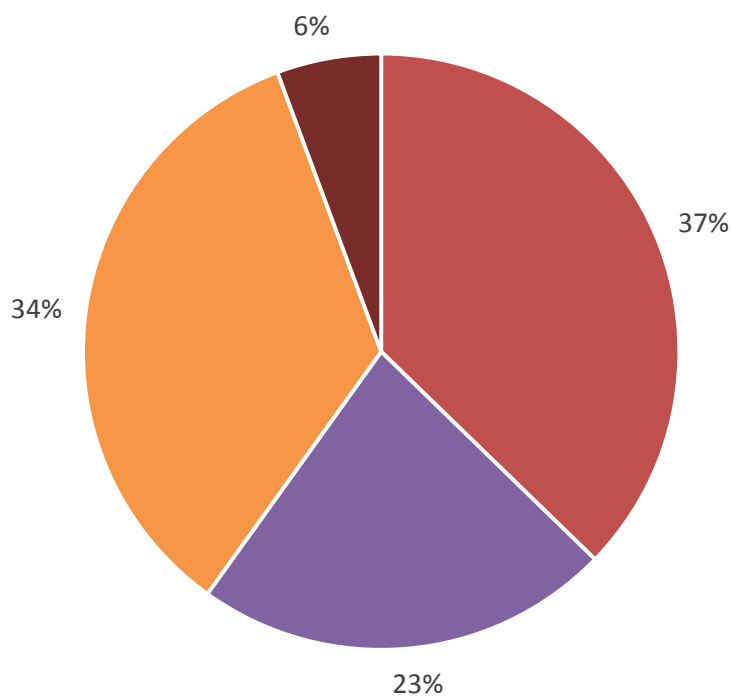
73% des entreprises ont amorcé un reprise d'activité (pour 22% qui n'avaient pas stoppé au 27 mars)

Evaluation de la Reprise de l'activité



Pour 40% des entreprises la reprise est supérieure à 50%

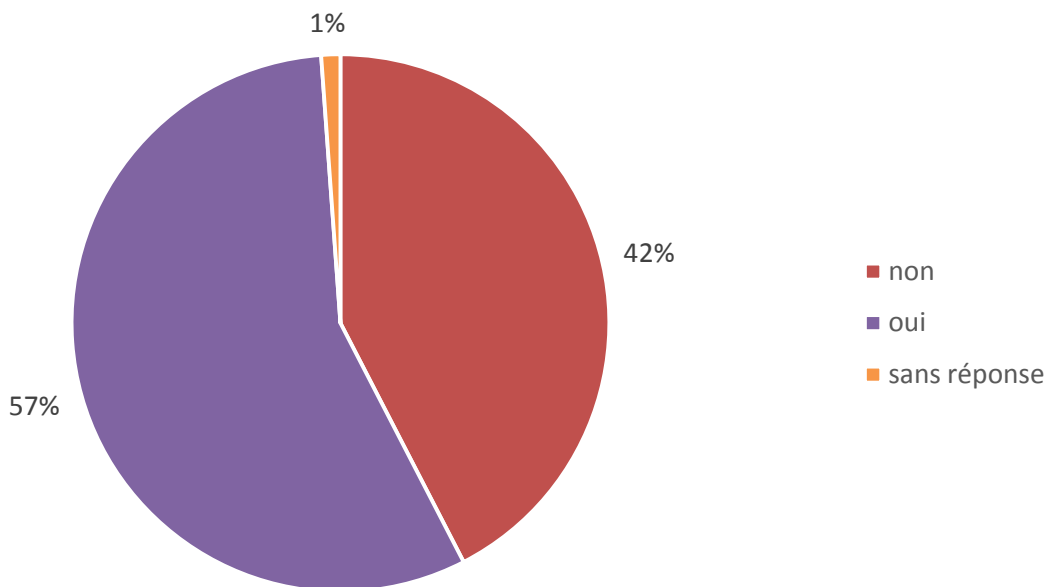
Si non, quand envisagez-vous une reprise d'activité ?



■ à l'issue du confinement ■ dans les jours qui viennent ■ dans les prochaines semaines ■ sans réponse

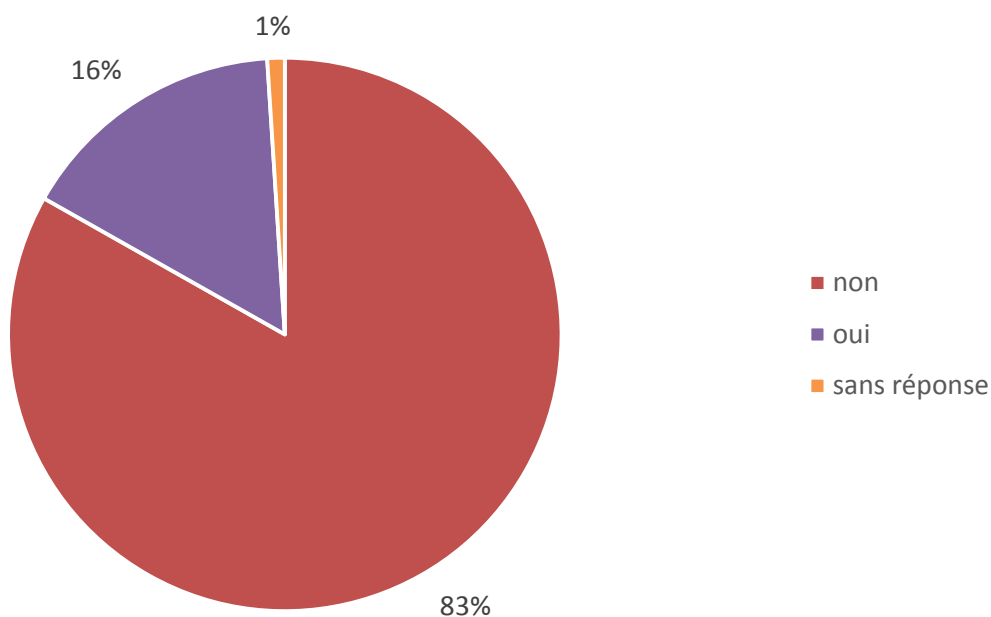
60% des entreprises qui n'ont pas repris envisagent de le faire dans les jours qui viennent ou à l'issue du confinement.

Avez-vous reçu des demandes de devis ?

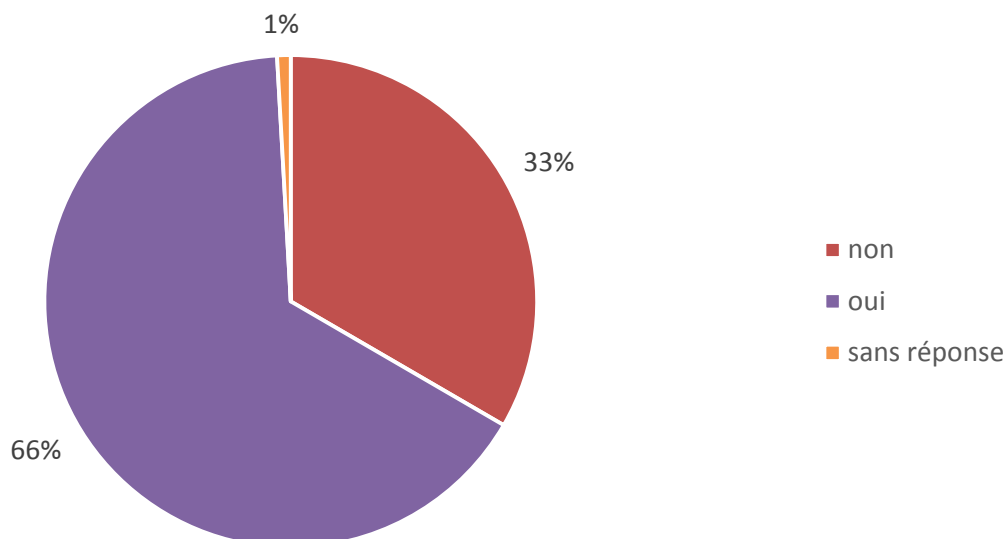


57% des entreprises ont reçu des demandes de devis et 16% ont répondu à des appels d'offres.

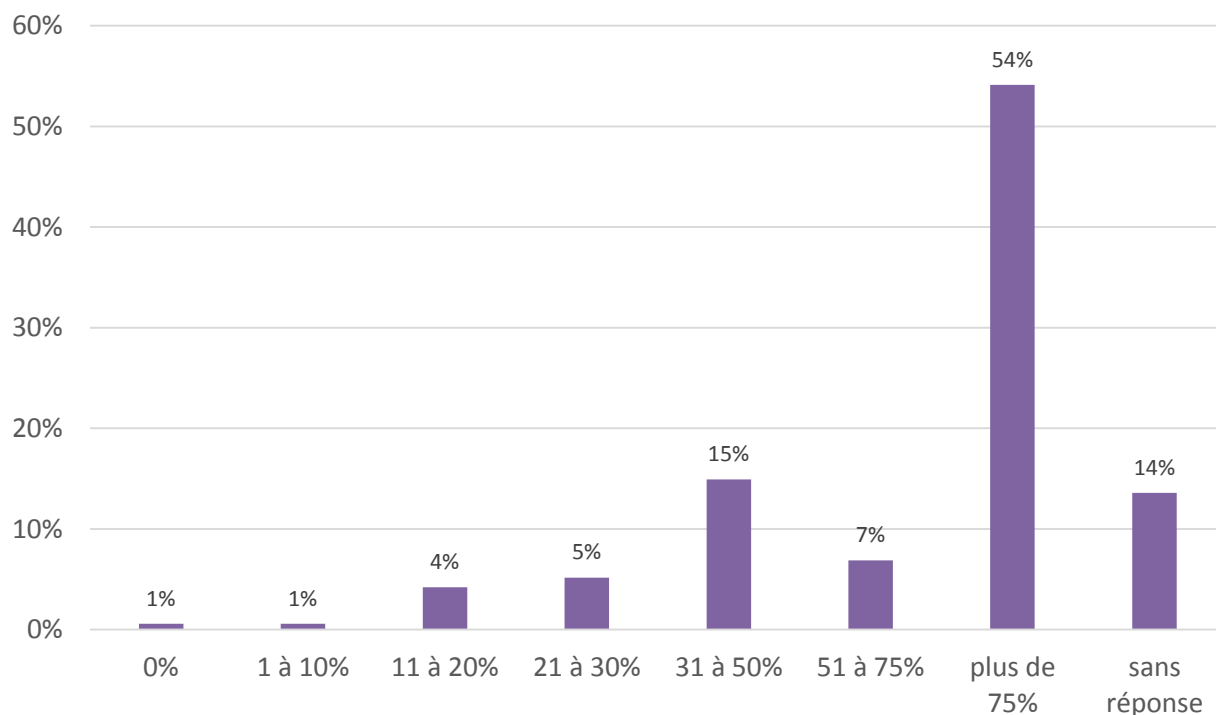
Avez-vous répondu à des appels d'offres ?



Avez-vous fait une demande de chômage partiel ?

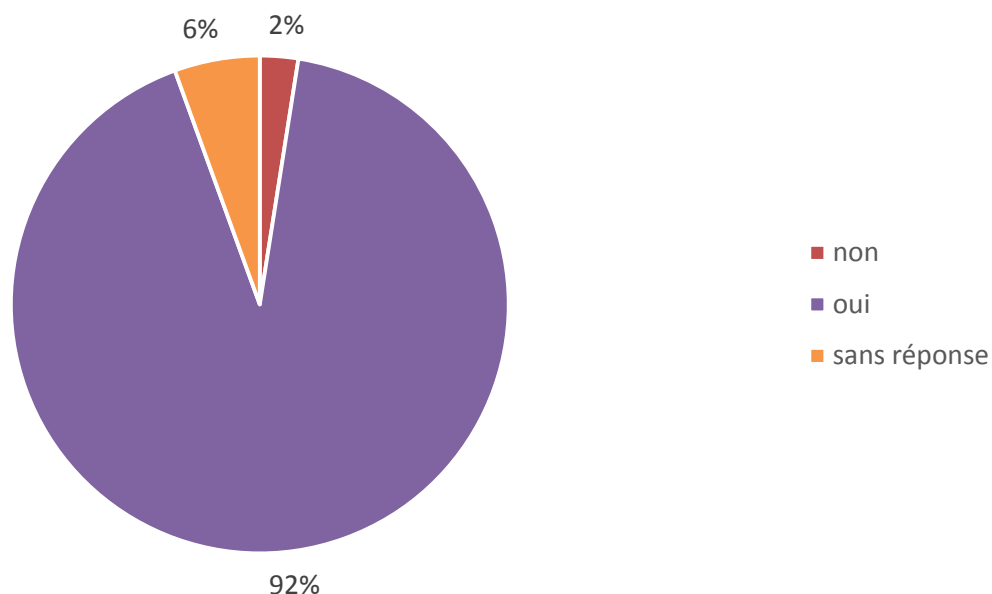


% de chômage partiel demandé



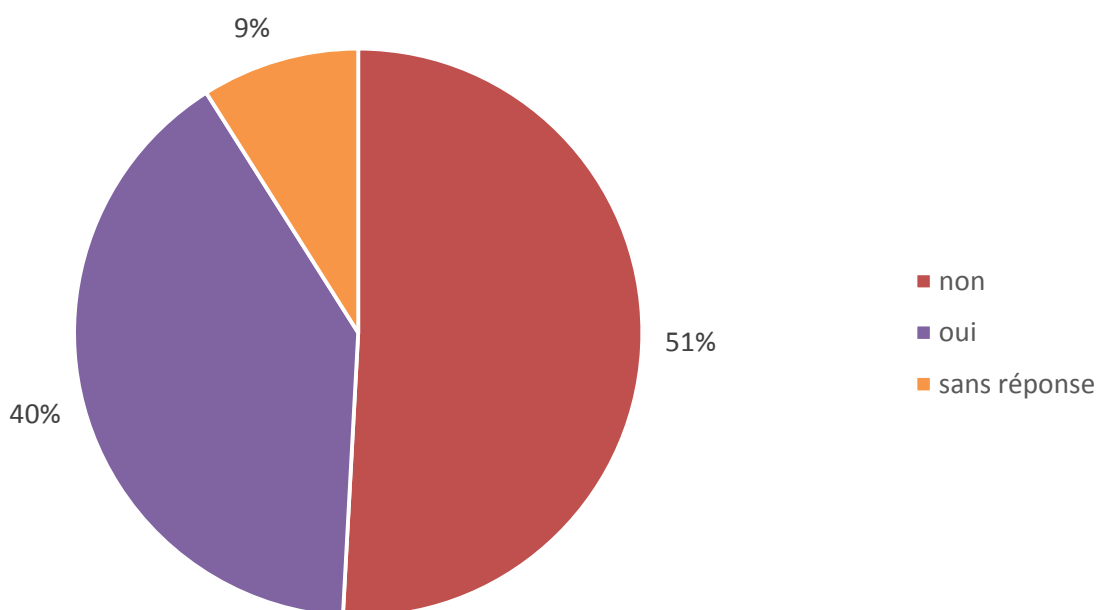
Pour 54% des entreprises qui ont sollicité le chômage partiel , le taux de la demande est supérieur à 75%. Le taux est supérieur à 50% pour 75% d'entre elles

Votre demande a-t-elle été acceptée ?



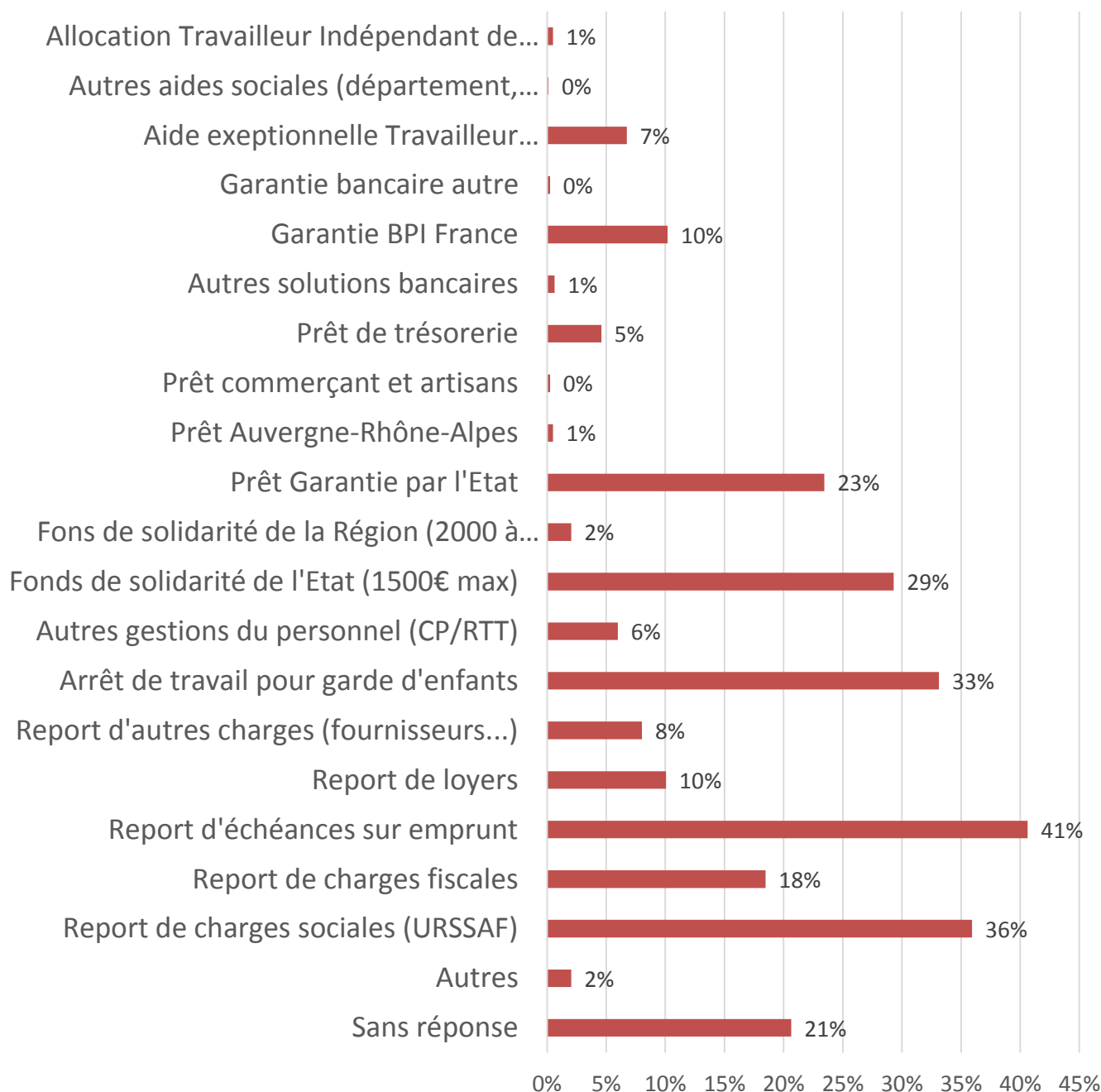
Le taux de refus du chômage partiel est de 2 %

Avez-vous déjà touché une indemnité ?



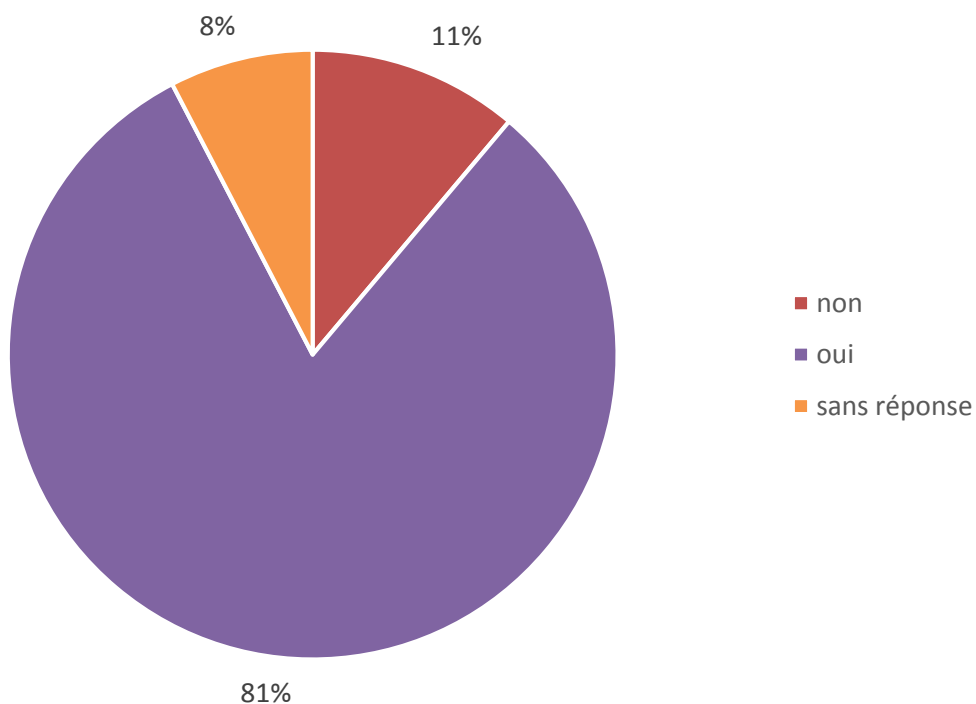
40% des entreprises ont déjà touché une indemnité

Avez-vous sollicité des mesures mises en place dans le cadre du Covid-19 ?



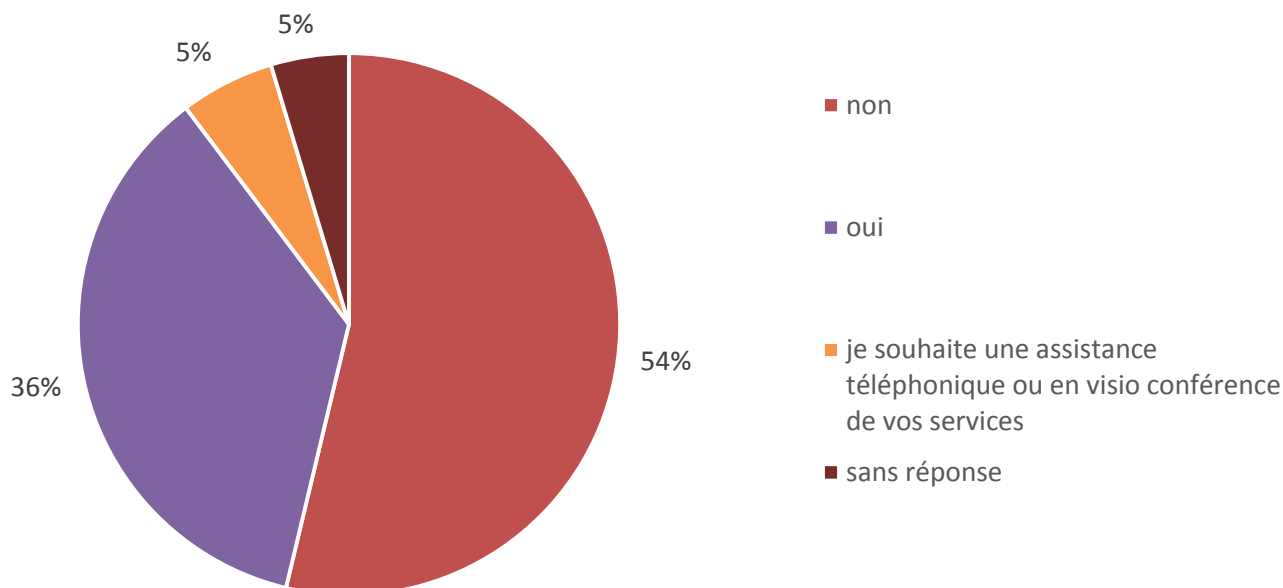
**Report d'échéances sur emprunt 41%, report de charges sociales 36%, fiscales 18%
PGE 23% / Fond de solidarité de l'Etat 29%,
Sont les principales mesures utilisées par les entreprises
A noter, l'arrêt de travail pour garde d'enfants par 33% des salariés.**

Vous avez sollicité votre banque, vous a-t-elle répondu favorablement ?



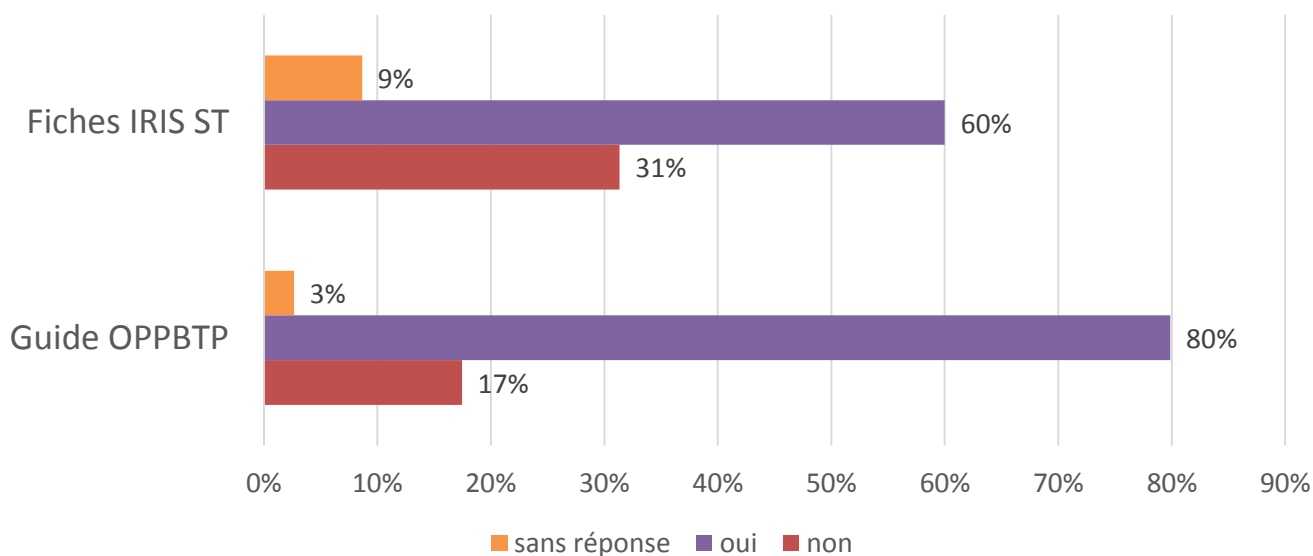
Les banques ont répondu plutôt favorablement aux demandes des entreprises

Avez-vous mis à jour votre document unique ?

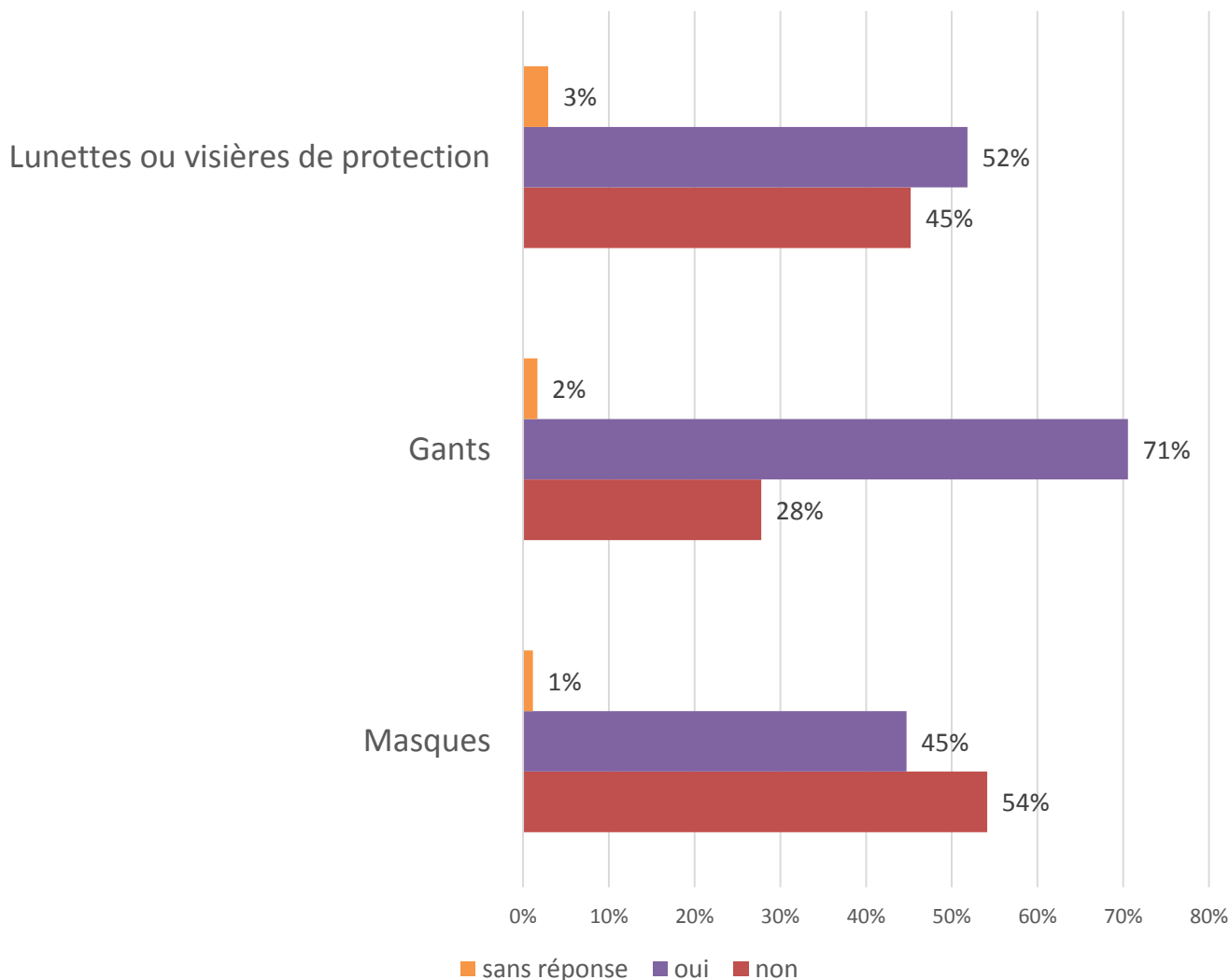


36% des entreprises ont mis à jour leur Document Unique. 80% utilisent le guide de l'OPPBTB

Utilisez-vous le guide de l'OPPBTB et les fiches IRIS ST que nous vous avons transmis ?

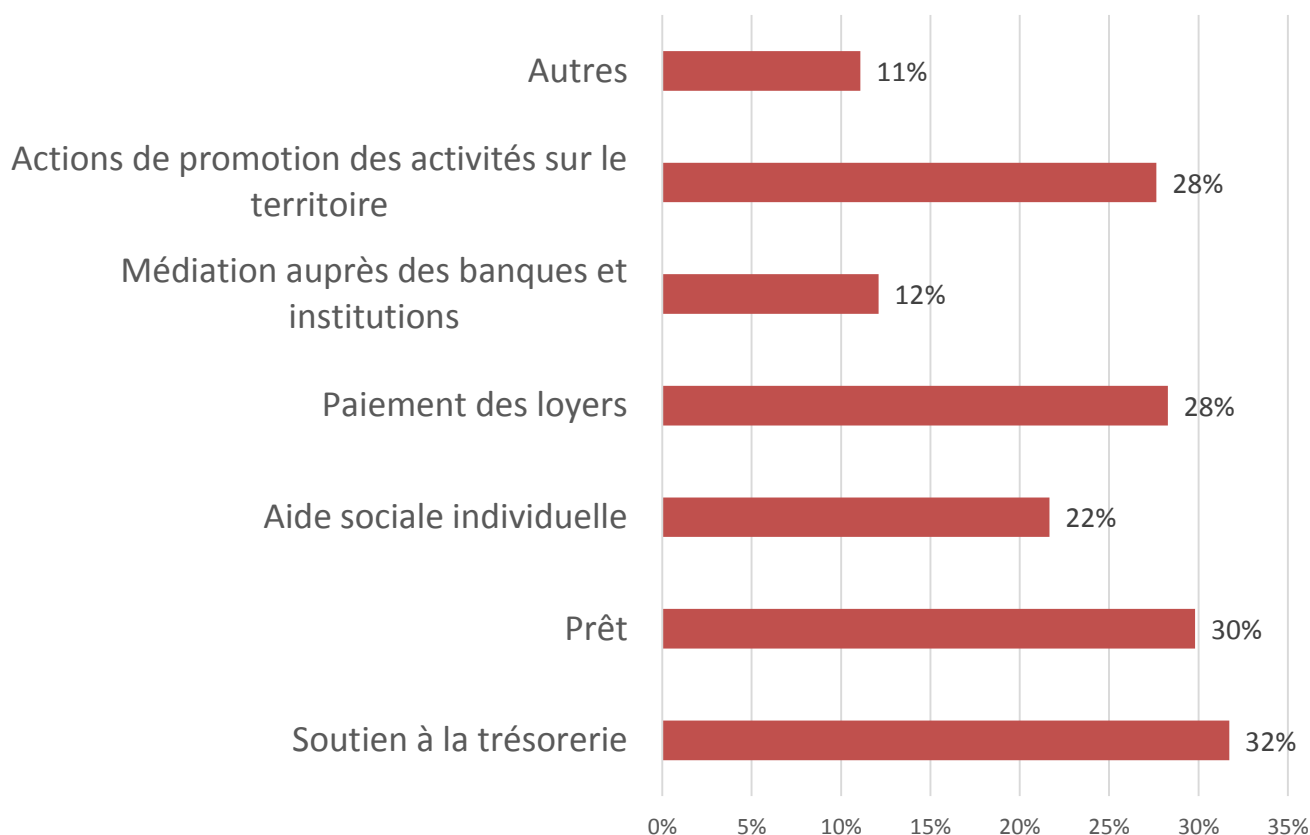


Avez-vous aujourd'hui tous les équipements nécessaires pour travailler en sécurité lors des 4 prochaines semaines ?



L’approvisionnement en masque reste problématique pour 54% des entreprises

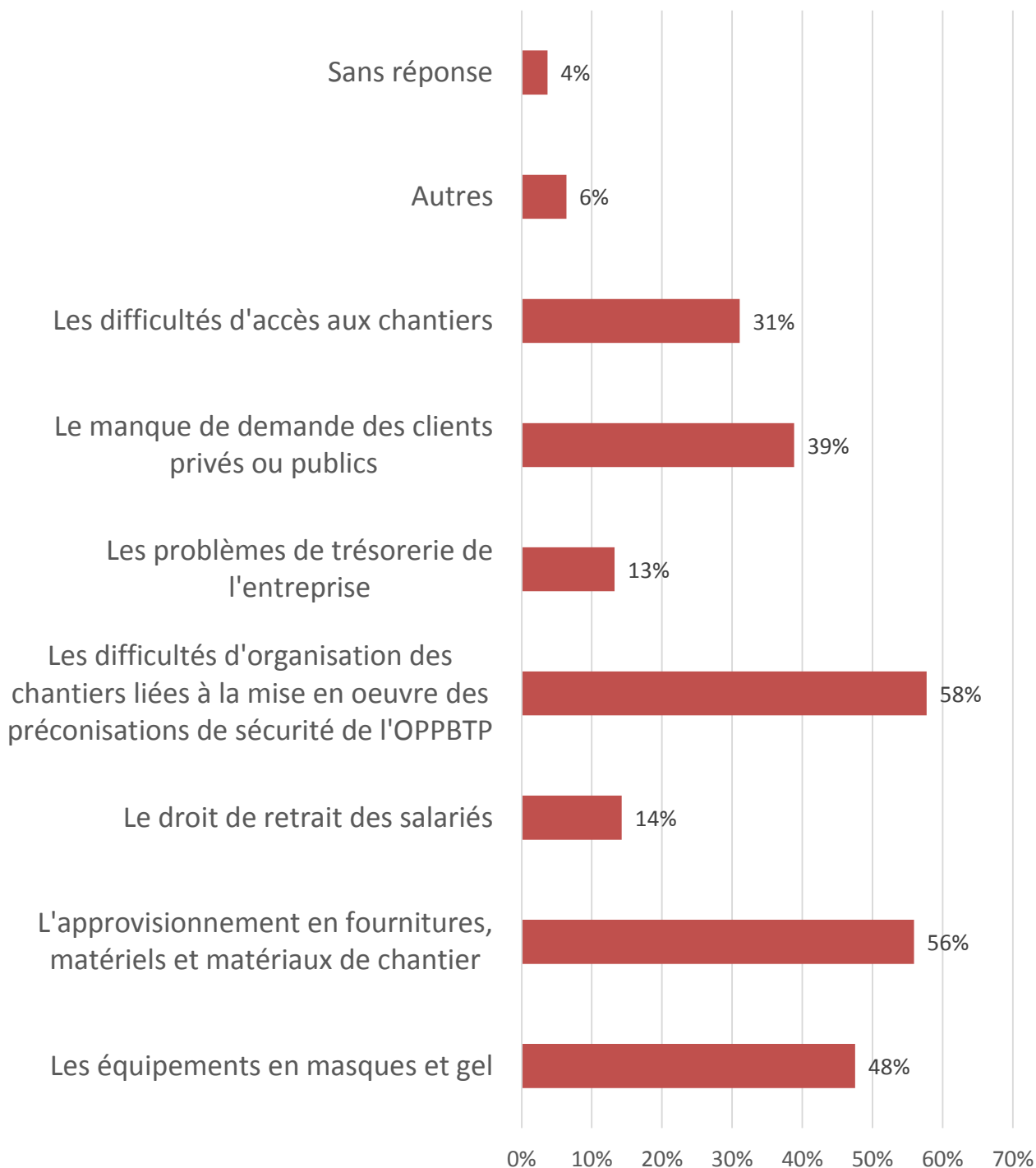
Si vous aviez 3 possibilités d'être soutenus par votre territoire, quels seraient les soutiens attendus/demandés ?



Autres :

- Annulation charges sociales et fiscales
- Aide directe
- Aide fourniture EPI
- Accompagnement et participation financière des assurances
- Facilitation accès aux marchés publics
- Alléger les contraintes et responsabilité de l'entreprise
- Valorisation du commerce et de l'artisanat de proximité
- Aide à l'investissement
- Faire respecter les marchés par les donneurs d'ordre
- Maintien des taux d'intérêt bas pour faciliter l'achat de nos clients
- Fournir des masques à nos clients pour faciliter le retour sur les chantiers

En résumé et pour conclure, quels sont selon vous les principaux freins à la reprise d'activité ?



Les trois principaux freins à la reprise : organisation des chantiers et mise en œuvre du guide OPPBTP 58%, approvisionnement en fournitures, matériels et matériaux 56%, équipements en gels et masques 48%.



CAPEB AUVERGNE-RHÔNE-ALPES

59 rue de Saint Cyr – CP 404 – 69338 LYON cedex 09

Tél. 04 72 85 06 66

Mail : capeb@capeb-auvergnerhonealpes.fr

www.capeb.fr/auvergne-rhone-alpes