

DEPUIS PLUS DE 20 ANS,
BNP PARIBAS FACTOR ACCOMPAGNE
LES ENTREPRISES ARTISANALES DU BÂTIMENT
GRÂCE À DES SOLUTIONS D'AVANCE DE TRÉSORERIE

L'affacturage permet aux clients de recevoir le financement de leurs factures avant échéance⁽¹⁾, tout en étant protégés contre les risques d'insolvabilité⁽²⁾ de ses débiteurs⁽³⁾ et de gagner du temps sur la relance et/ou le recouvrement des factures pris en charge par BNP Paribas Factor⁽³⁾.

La réponse de BNP Paribas Factor aux besoins de ses clients est :

Agile Incontournable
Moderne Accessible

En proposant des offres sur-mesure d'affacturage et un règlement des factures en 24 heures⁽⁴⁾ de façon dématérialisée, BNP Paribas Factor libère du temps aux entreprises en les accompagnant dans leur gestion financière.

DÉCOUVREZ

NOTRE FORAIT IMPULSION SITUATIONS

UNE OFFRE EN PARTENARIAT AVEC LA CAPEB

Parce qu'il suffit de la bonne Impulsion pour développer son entreprise

FICHE PRODUIT ET LEXIQUE

Michèle SESMAT
Collaboratrice de P. Sesmat

“ Depuis un an maintenant, l'affacturage nous permet de régler nos créances de façon plus régulière et surtout, de rétablir une relation de confiance avec nos fournisseurs ”

Demande de contact

Ces informations sont nécessaires à BNP Paribas Factor pour le montage du dossier et conservées conformément aux législations relatives aux données personnelles et au secret bancaire.

FORMULAIRE À RENVoyer PAR EMAIL : contact-capeb@bnpparibasfactor.fr
Ligne spécifique adhérents CAPEB : 01.55.67.74.17

FACTURES
BtoB
EXCLUSIVEMENT

IDENTIFICATION DE L'ENTREPRISE

Raison sociale :
Adhérent CAPEB n° :
(une copie de votre carte d'adhérent vous sera demandée)
N° SIREN : APE :
Date de création :
Siège social :
Nom de la personne à contacter :
Fonction :
Téléphone fixe : Portable :
Email :
Activité :

CARACTERISTIQUES DE L'ACTIVITÉ

CHIFFRE D'AFFAIRES HT (en K€)

- Du dernier exercice :
- Prévisionnel pour les 12 prochains mois :
- Part de votre chiffre d'affaires que vous ferez sous-traiter :%

VOLUME DE VOTRE BESOIN DE TRÉSORERIE

- de 0 à 20 K€ • de 20 à 40 K€ • de 40 à 80 K€ • de 80 à 120 K€ • > à 120 K€ • Je ne sais pas

CLIENTÈLE (en % du chiffre d'affaires prévisionnel)

- Particuliers :%
- Entreprises (hors SCI) :%
- Organismes publics :%

VOTRE CLIENTÈLE EST-ELLE

- Récurrente
- Ponctuelle

FACTURATION

- Présence d'acomptes à la commande ou aux approvisionnements : Oui / Non
- Présence de situations ou facturation à l'avancement du chantier : Oui / Non
- Délai de paiement (en jours) :

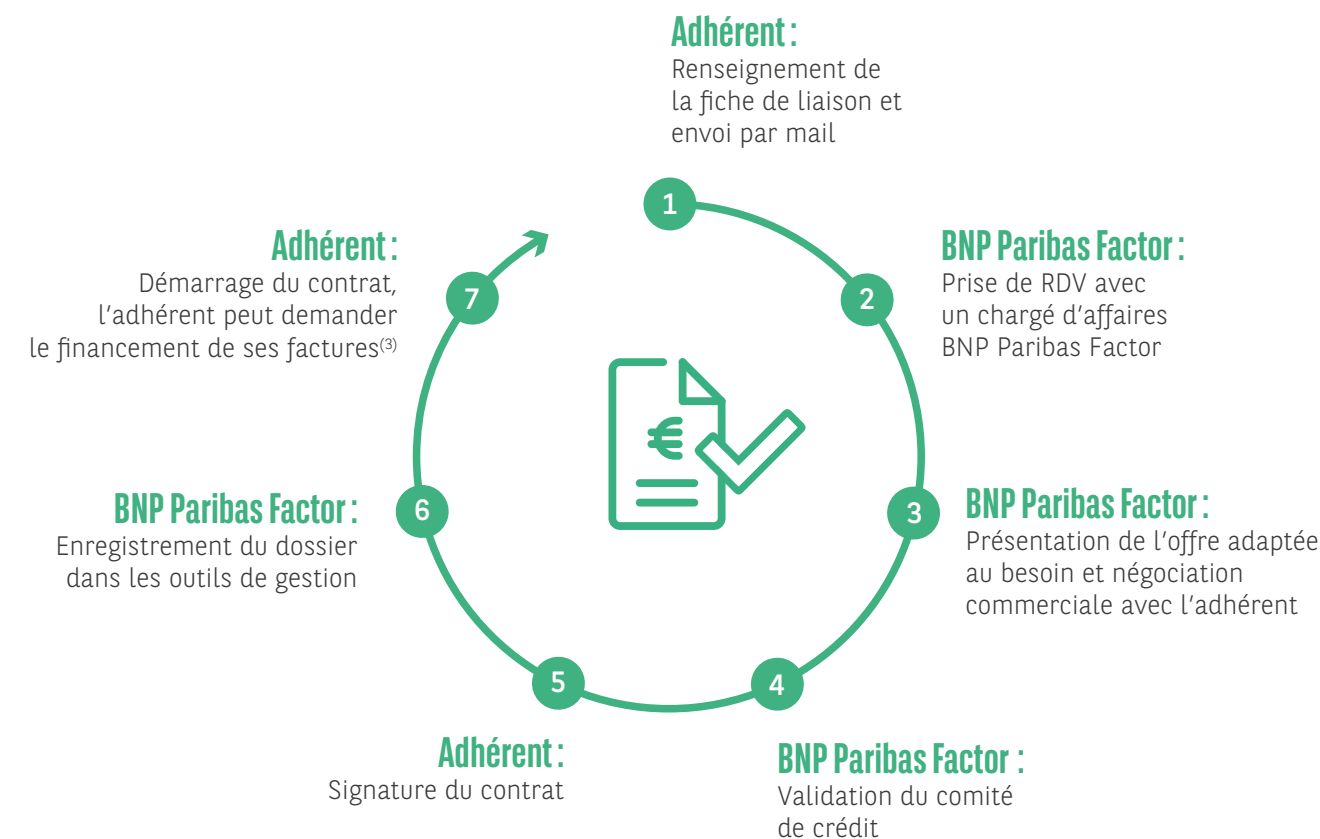
RENSEIGNEMENTS COMPLÉMENTAIRES

- Votre entreprise est-elle à jour de ses cotisations (URSSAF, IS, TVA...) ? Oui / Non*
- *Montant des retards (échus) :K€ Moratoire : Oui / Non



En partenariat avec la **CAPEB**
L'Association des Châtrains

PROCHAINES ÉTAPES



PARCOURS DE LA FACTURE

Principe de base

Pour être financées, les factures **exclusivement BtoB**, doivent être notamment certaines, liquides et exigibles⁽⁴⁾.

De la signature du contrat au financement de la facture



Une fois le contrat signé, **le client a accès au site : Gestion des Opérations d'affacturage (GOP)**



Sur GOP le client **remet ses factures** depuis son ordinateur ou son mobile



Après vérification, les équipes de BNP Paribas Factor donnent leur accord de financement et en **24 heures le règlement est réalisé⁽⁴⁾**.



Le client reçoit son paiement et à échéance l'acheteur règle BNP Paribas Factor. La facture est alors archivée.

POUR QUI ?

L'affacturage est une technique de financement simple qui peut être utilisée par les entreprises de toutes tailles (de la TPE à l'ETI) et qui émettent des factures en B2B.

POURQUOI ?

L'affacturage permet à une entreprise de **financer et pérenniser son activité** en déléguant la gestion de son poste clients. Il repose sur trois principaux services :



Le financement des factures en moins de 24 heures*.



La gestion des encaissements, la relance et le recouvrement des créances non réglées.



La garantie contre les impayés en cas de défaut de paiement d'un client.

L'entreprise cède ses factures clients à un organisme financier, appelé « factor », afin de disposer immédiatement de la trésorerie sans en attendre l'échéance contractuelle.

LES IDÉES REÇUES SUR L'AFFACTURAGE

L'AFFACTURAGE EST UNE SOLUTION POUR LES ENTREPRISES EN DIFFICULTÉ !

FAUX !

Si à ses débuts, l'affacturage était proposé à des entreprises en mal de trésorerie, c'est devenu aujourd'hui la première source de financement court terme des entreprises. **La très grande majorité des entreprises utilisatrices sont des entreprises en croissance.**

L'AFFACTURAGE, C'EST LOURD ET COMPLIQUÉ !

FAUX !

L'entreprise bénéficie d'un **interlocuteur unique qui l'accompagne au quotidien** dans la gestion de son contrat. La digitalisation des process des factors permet :
- de transmettre d'un simple clic **l'ensemble des documents** (factures, pièces justificatives)
- de **simplifier et accélérer** le **financement des factures** cédées.

L'AFFACTURAGE EST CHER !

FAUX !

En règle général, le coût de l'affacturage est inférieur au coût du découvert bancaire. **En intégrant l'ensemble des services proposés par le factor l'entreprise peut réaliser d'importantes économies administratives.**

NON MERCI, J'AI DÉJÀ MON FACTOR, C'EST COMPLIQUÉ DE RÉSILIER !

FAUX !

En êtes-vous satisfaits ? La croissance du marché de l'affacturage s'est accompagnée d'une évolution des conditions tarifaires. **N'est-ce pas l'occasion de vérifier si votre contrat est en phase avec les conditions actuelles du marché ?** Le factor vous accompagne dans l'ensemble des démarches nécessaires à votre résiliation.

L'AFFACTURAGE DONNE UNE IMAGE NÉGATIVE AUPRÈS DES CLIENTS !

FAUX !

Parmi vos fournisseurs certains cèdent sans doute leurs factures à un factor : en avez-vous une mauvaise image pour autant ? **Un nombre croissant d'entreprises ont recours à l'affacturage et c'est devenu un mode de financement courant.**

L'AFFACTURAGE FONCTIONNE AUSSI EN 100 % DIGITAL ?

VRAI !

L'affacturage chez BNP Paribas Factor évolue en même temps que les besoins des entreprises. Nos process ont encore évolué avec la possibilité, pour nos clients, de déposer et visualiser leurs factures directement sur l'espace client. De plus, avec notre application MyView (iOS et Android), nos clients peuvent gérer en temps réel les demandes de financement de leurs factures et de garantie client. **Cette application vient compléter notre site internet sécurisé qui leur permet de gérer et de suivre l'intégralité de leurs demandes de financement directement en ligne.**

“

L'affacturage est une technique de financement court terme qui nous a permis de poursuivre notre développement. Nous y avons eu recours de manière classique pour les marchés des collectivités et nous avons également intégré un programme de Reverse Factoring auprès de l'un de nos clients.

”

Valérie GONCALVES
GMV Industrie

BNP PARIBAS FACTOR,
TOUJOURS À VOS CÔTÉS
POUR VOUS CONSEILLER

CONTACT

contact-capeb@bnpparibasfactor.fr
01.55.67.74.17

En partenariat
avec la



(1) Offre soumise à conditions, sous réserve d'éligibilité.
(2) Le risque d'insolvabilité est limité dans nos conditions générales.
(3) Sous réserve d'éligibilité et réalisation des conditions requises par BNP Paribas Factor.
(4) et respecter les conditions d'éligibilité du contrat

BNP Paribas Factor S.A., au capital de 5 718 272 euros - RCS Nanterre B 775 675 069 - TVA FR 69 775 675 069. Siège social : Seine Way - 12 - 14 rue Louis Blériot CS 10096 92506 Rueil Malmaison Cedex. Le contenu de ce document est exclusivement la propriété de BNP Paribas Factor S.A. Toute reproduction sans autorisation expresse et préalable de BNP Paribas Factor S.A. est interdite. PLV 08-2018 - Document non contractuel. Création : Mistar - Impression : HandiPRINT, 260 rue des Noisetiers, 50110 Tourlaville

NE PAS JETER SUR LA VOIE PUBLIQUE

**AVEC L'AFFACTURAGE,
GAGNEZ DU TEMPS ET
CONSACREZ-VOUS
SEREINEMENT À VOTRE
CŒUR DE MÉTIER**

**LE MONDE VA TROP VITE POUR
S'OCCUPER DE SES FACTURES**
BNP Paribas Factor accompagne
le développement de vos adhérents*



**BNP PARIBAS
FACTOR**

En partenariat
avec la

