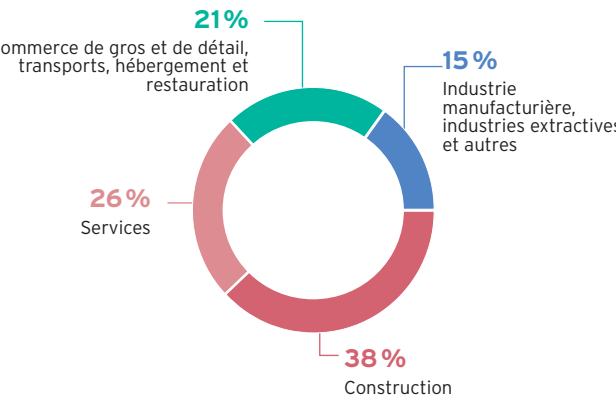


L'ARTISANAT DU BÂTIMENT : QUELQUES RÉALITÉS CHIFFRÉES

L'artisanat en France

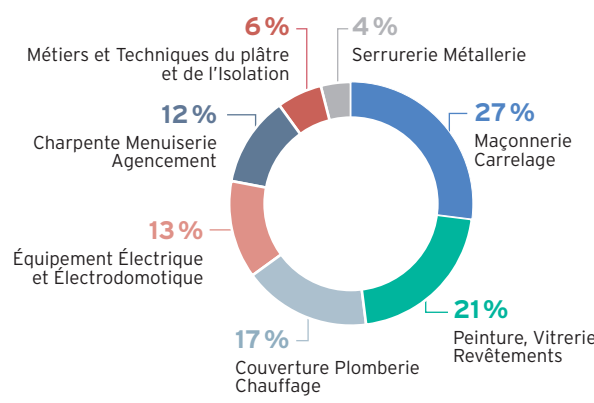
Source : répertoire SIRENE au 1<sup>er</sup> janvier 2017, activités marchandes hors agriculture



→ 38 % des entreprises artisanales sont dans le secteur de la construction

La répartition des entreprises\* du bâtiment de moins de 20 salariés par activités

Source : SIRENE au 1<sup>er</sup> janvier 2018



→ 21% des entreprises\* de moins de 20 salariés du bâtiment sont des entreprises de Peinture Vitrerie Revêtements

\* Hors micro-entreprises

L'ARTISANAT DU BÂTIMENT : PREMIÈRE ENTREPRISE DE FRANCE DU BÂTIMENT

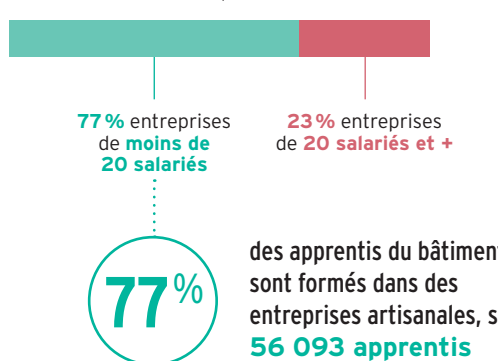
Les petites entreprises du bâtiment

Source : répertoire SIRENE au 1<sup>er</sup> janvier 2018 et estimation CAPEB / ACOSS



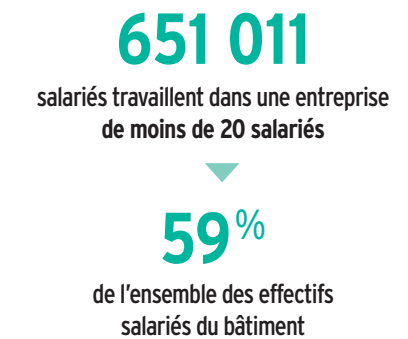
Les apprentis dans les entreprises du bâtiment

Source : CCCA-BTP, année scolaire 2018-2019



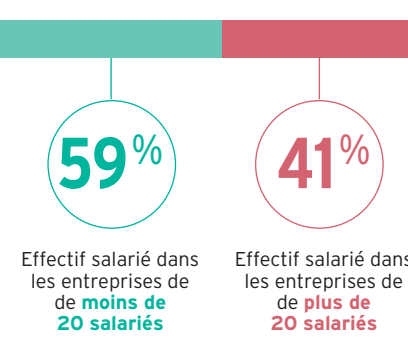
Effectifs

Source : ACOSS 2018



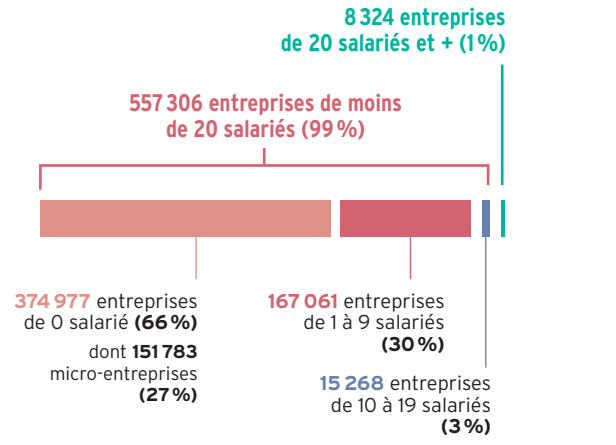
Les effectifs des entreprises du bâtiment

Source : ACOSS 2018



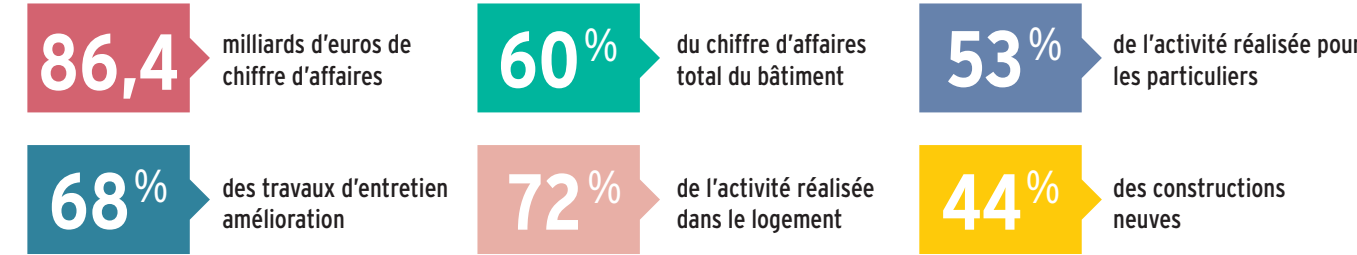
La répartition des entreprises artisanales du bâtiment par tailles

Source : SIRENE au 1<sup>er</sup> janvier 2018 et estimation CAPEB/ACOSS



	Personnes morales (en %)	Personnes physiques (y compris micro-entrepreneurs) (en %)
Maçonnerie Carrelage	66	34
Couverture Plomberie Chauffage	56	44
Charpente Menuiserie Agencement	51	49
Serrurerie Métallerie	63	37
Équipement Électrique et Électrodomotique	51	49
Métiers et Techniques du Plâtre et de l'isolation	49	51
Peinture Vitrerie Revêtements	41	59
Total Bâtiment	54	46

Les petites entreprises du bâtiment réalisent :



Les femmes salariées de l'artisanat du bâtiment

Source : Étude "Les entreprises de proximité au féminin" - U2P - Mars 2019



Confédération de l'Artisanat et des Petites Entreprises du Bâtiment

2, rue Béranger ■ 75003 Paris ■ Tél : 01 53 60 50 00 ■ Fax : 01 45 82 49 10

■ Mail : capeb@capeb.fr ■ [www.capeb.fr](http://www.capeb.fr) - [www.artisans-du-batiment.com](http://www.artisans-du-batiment.com)

La CAPEB est membre de :

U2P union des entreprises de proximité

EBC CONSTRUCTIONS EUROPE



Conception - réalisation : Pastelle - Photos : [www.seignettalafontan.com](http://www.seignettalafontan.com), Rodolphe Graindorge, iStock @kai19, @sanjert, ©AleksandarGeorgiev, ©sertis, ©skynesher.



LE CONSEIL D'ADMINISTRATION DE LA CAPEB

8 élus au titre des professions



Jean-Claude RANCUREL  
Couverture-Plomberie-  
Chauffage  
Vaucluse



Christophe BELLANGER  
Équipement Électrique  
et Électrodomotique  
Maine-et-Loire



Thierry TOFFOLI  
Maçonnerie-Carrelage  
Haute-Garonne



Jean-Marc DESMEDT  
Charpente-Menuiserie-  
Agencement  
Côte-d'Or



Sylvain FORNES  
Peinture-Vitrierie-  
Revêtements  
Rhône



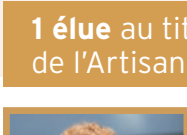
Jean-Yves LABAT  
Métiers et Techniques du  
Plâtre et de l'Isolation  
Landes



Gilbert OLIVET  
Serrurerie-Métallerie  
Hérault



Éric LE DEVEHAT  
Métiers de la Pierre  
Ille-et-Vilaine



1 élue au titre des femmes  
de l'Artisanat du bâtiment

Cécile BEAUDONNAT  
Conjointe collaboratrice  
Charpente Couverture  
Puy-de-Dôme

9 élus au titre des régions



Jean-Christophe REPON  
Électricien  
PACA - Corse - DOM-TOM  
(9° CE)



Antony HADJIPANAYOTOU  
Plombier Chauffagiste  
Centre Val-de-Loire -  
Île-de-France (1° CE)



Tony VIALATTE  
Couvreur  
Hauts-de-France - Normandie  
(2° CE)



Michel BROCHU  
Charpentier-Menuisier  
Pays de la Loire - Bretagne  
(3° CE)



Francis MATHIEU  
Couvreur Charpentier  
Zingueur  
Nouvelle Aquitaine (4° CE)



Patrick BOUNHOL  
Couvreur-Zingueur  
Occitanie (5° CE)



Dominique GASPARD  
Menuisier  
Grand Est (6° CE)



Jean-Pierre RICHARD  
Électricien  
Bourgogne-Franche-  
Comté (7° CE)



Sabine BASILI  
Conjointe associée  
Plomberie-Chauffage-  
Climatisation  
Auvergne - Rhône-Alpes (8° CE)

10 élus à titre individuel



Nathalie BERGERE  
Co-gérante entreprise  
de Plomberie-Chauffage-  
Électricité  
Mayenne



Gilles CHATRAS  
Plâtrier Peintre  
Décorateur  
Puy-de-Dôme



Vincent DEJOIE  
Peintre  
Côtes d'Armor



Michel DUMON  
Menuisier Charpentier  
Gironde



Laurent MARMONIER  
Maçon  
Isère



David MORALES  
Plaquiste Plâtrier  
Haute-Garonne



Corine POSTEL  
Conjointe collaboratrice  
Couvreur  
Yvelines



Albert QUÉNÉT  
Peintre  
Finistère



Thierry RAVON  
Carreleur  
Charente



Laure VIAL  
Gestionnaire entreprise  
de plomberie-chauffage  
Alpes de Haute-Provence

Les membres du Bureau confédéral de la CAPEB



David MORALES  
Secrétaire adjoint

Christophe BELLANGER  
Secrétaire

Gilles CHATRAS  
Vice-Président en charge de  
la Formation et du Réseau

Corine POSTEL  
Première Vice-Présidente  
chargée des affaires sociales

Jean-Christophe REPON  
Président

Francis MATHIEU  
Trésorier adjoint

Michel DUMON  
Trésorier

Sabine BASILI  
Vice-Présidente chargée  
des affaires économiques

L'équipe administrative

Henry HALNA du FRETAY  
Secrétaire Général

David AMADON  
Techniques et Professions

Estelle CHAMBRELAN  
Formation

Alain CHOUGUIAT  
Économie

Anne FALCIONI  
Administration et Finances

Pascal GIRES  
Le Bâtiment Artisanal

Philippe HYERLÉ  
Publicité

Denis JOLY  
Réseau et Informatique

Isabelle PLANCHAIS  
Communication et Presse

Dominique PROUX  
Relations Institutionnelles

Cécile SAUVEUR  
Juridique, Social et Fiscal

700  
COLLABORATEURS

1  
CAPEB  
NATIONALE

Un réseau **structuré**  
au service des entreprises

La CAPEB informe son Réseau  
de responsables avec une Lettre  
hebdomadaire et son intranet ARTUR

95  
CAPEB  
DÉPARTEMENTALES

12  
CAPEB  
RÉGIONALES

DÉFENDRE, REPRÉSENTER, PROMOUVOIR ET  
ACCOMPAGNER LES PETITES ENTREPRISES DU BÂTIMENT

PREMIÈRE ORGANISATION PATRONALE  
DE FRANCE, TOUS SECTEURS CONFONDUS

La CAPEB (Confédération de l'Artisanat et des Petites  
Entreprises du Bâtiment) **représente toutes les  
entreprises du bâtiment devant les instances de  
concertation et de décision et en particulier devant  
les Pouvoirs publics.** Elle propose les mesures qu'elle  
juge nécessaires et adaptées aux entreprises du  
secteur.

La CAPEB est membre fondateur de



La CAPEB accompagne les entreprises  
artisanales du bâtiment et l'économie de  
proximité



La CAPEB informe les entreprises et les  
artisans du bâtiment



UNE ORGANISATION PROFESSIONNELLE,  
À L'ÉCOUTE DES PROFESSIONNELS

La CAPEB accueille les chefs d'entreprises au sein  
de sections professionnelles départementales qui  
sont regroupées au niveau national en **8 familles  
professionnelles dénommées UNA** (Unions Nationales  
Artisanales) et présidées par des professionnels.

Les UNA tiennent chaque année des **Journées  
Professionnelles de la Construction** pour rassembler  
l'ensemble des responsables professionnels  
départementaux, débattre et définir une stratégie  
syndicale et économique au regard des évolutions de la  
société et des marchés.

Moments d'échanges et d'expression, elles ouvrent  
les professionnels sur leurs perspectives et leur  
permettent de rencontrer des partenaires industriels et  
institutionnels au sein d'une exposition. Ces journées  
ont lieu à Lyon les 29 et 30 octobre 2020 et à Toulouse  
les 30 septembre et 1<sup>er</sup> octobre 2021.



De gauche à droite : Sylvain FORNES, Jean-Claude RANCUREL,  
Christophe BELLANGER, Jean-Marc DESMEDT, Gilbert OLIVET,  
Thierry TOFFOLI, Jean-Yves LABAT, Éric LE DEVEHAT

