



PARTENARIAT CAPEB - ARMACELL

24 mars 2021



ARMACELL

PRESENCE MONDIALE AU SERVICE
DU MARCHÉ LOCAL

OUR VISION IS TO BE THE GLOBAL
LEADER IN PROVIDING INNOVATIVE
TECHNICAL INSULATION SOLUTIONS
AND COMPONENTS TO SAVE
ENERGY AND MAKE A DIFFERENCE
AROUND THE WORLD.

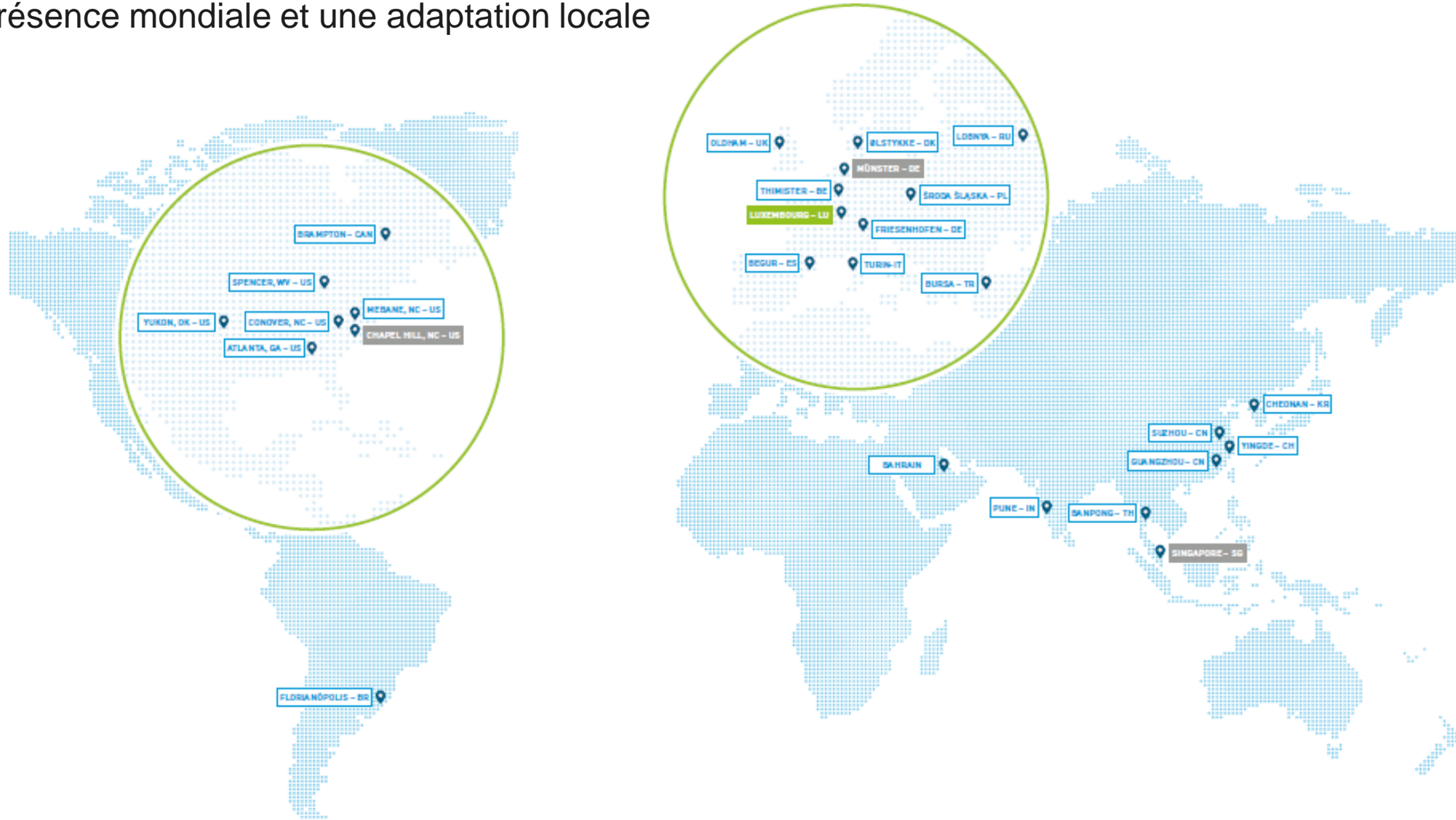
// Armacell

- En quelques chiffres

 3.000 employés dans le monde entier	 23 usines de production dans 15 pays et 4 continents	 Investissement de 9M€ en projets de R&D en 2020
 Sièges régionaux : Münster (EMEA) Chapel Hill (AMÉRIQUES), Singapour (APAC),	 Ventes nettes totales de 591M€ en 2020	 Contribue positivement à l'efficacité énergétique des bâtiments

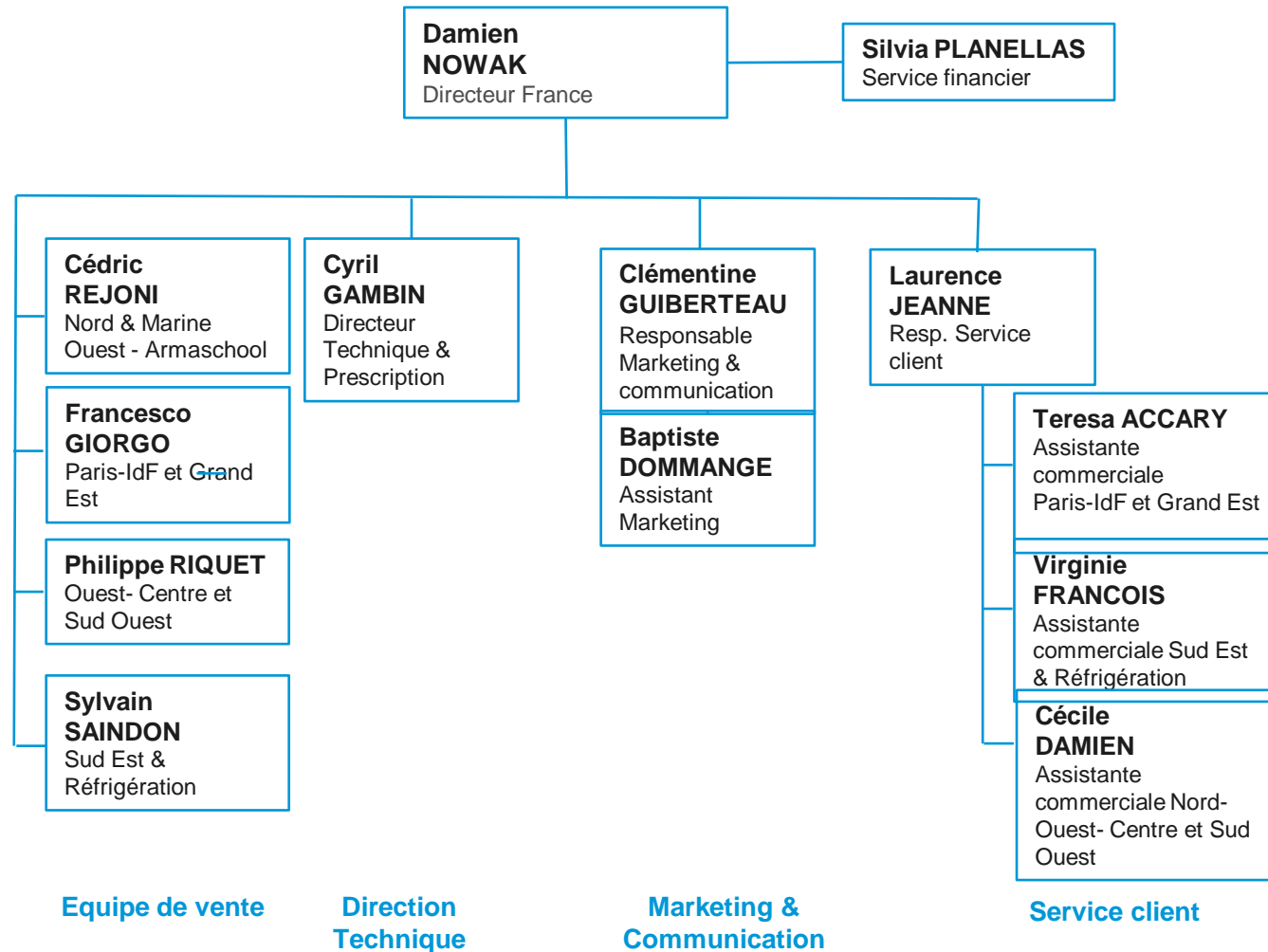
// Armacell

- Présence mondiale et une adaptation locale



// Armacell France

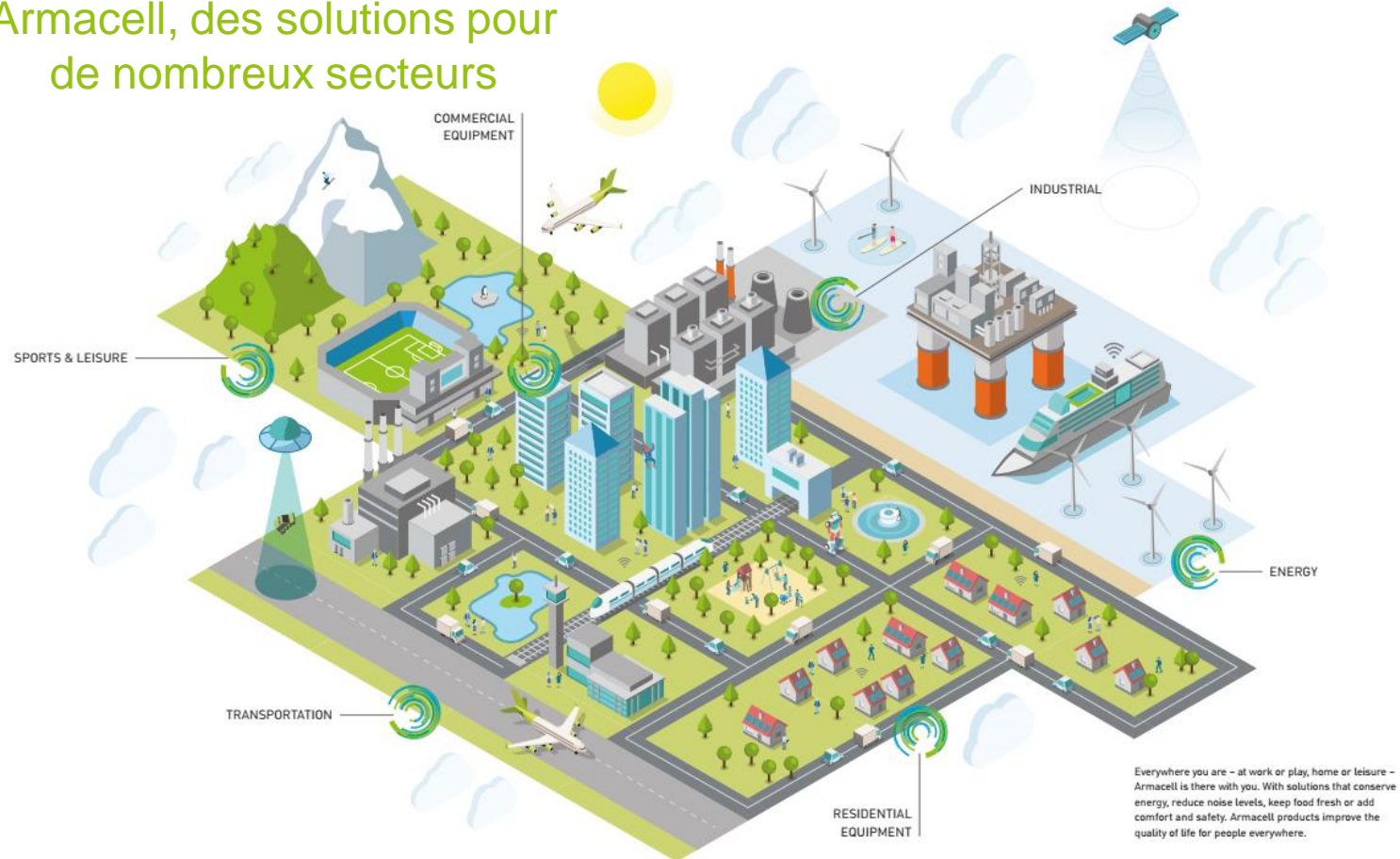
- Une équipe intégrée présente sur toute la France



// Armacell France

- Domaines d'activités

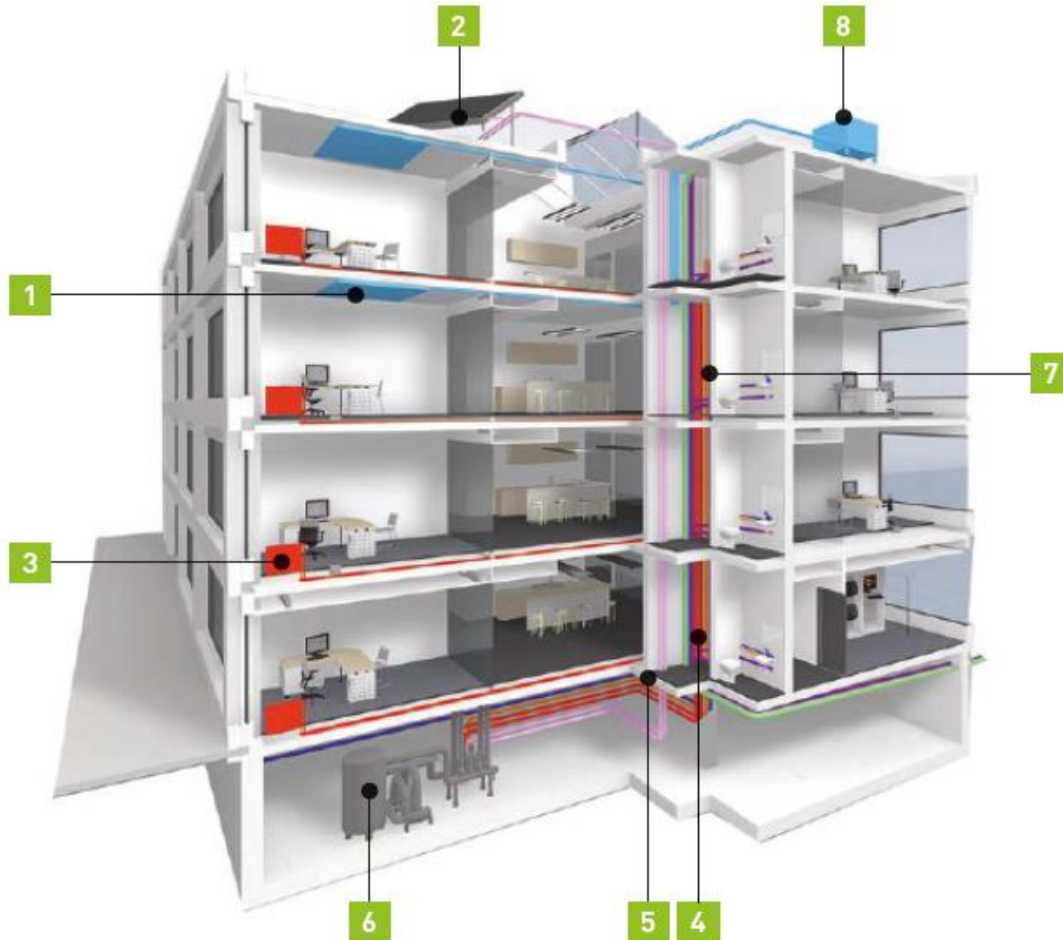
Armacell, des solutions pour
de nombreux secteurs



HVAC | CHAUFFAGE SANITAIRE | RÉFRIGÉRATION | PÉTROLE ET GAZ | SOLAIRE | TRANSPORTS | BÂTIMENT | AUTRES

// Armacell France

- Domaines d'activités – solutions pour le bâtiment



AF/Armaflex
Maîtrise efficace de la condensation.



HT/Armaflex
Hautes températures.



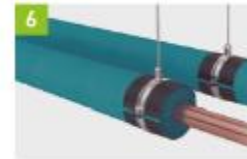
SH/Armaflex
Réduction des pertes d'énergie.



NH/Armaflex
Sans halogène.



Armaflex Protect
Protection passive incendie.



Armaflex Ultima
Sécurité en cas d'incendie. B-s1,d0.



ArmaComfort
Isolation acoustique.



Arma-Chek Silver
Résistance mécanique optimale et protection anti-UV.

- Gage de **qualité pour les clients**

Innovative leadership

300+

active patents in 50 patent families –
evidence of Armacell's innovative strength

R&D

€30m

invested in research and development
over the past three years

Quality management

30,000

individual quality tests performed
in four different categories in 2019

//Armacell

- Gage d'**efficacité respectueuse de l'environnement**

ArmaFlex permet
**d'économiser 140 fois plus
d'énergie** que celle requise
pour sa production.

50 jours

pour compenser la quantité
d'énergie requise pour sa
production



Armacell est le **premier fabricant** d'isolants techniques flexibles à présenter des déclarations environnementales de produits fondées sur un éco-bilan réalisé par un organisme indépendant.

INNOVATIONS

AU SERVICE DU MARCHÉ

// Innovations - Solutions acoustiques

- Solutions pour plusieurs applications

ArmaComfort® Barrier

- 1 Isolations de gaines
- 2 Panneaux écrans
- 3 Création de cloisons
- 4 Cloisons en rénovation
- 5 Cabines
- 6 Plenum



// Innovations - Solutions acoustiques

- Traitement acoustique canalisation eaux usées et pluviales

ArmaComfort

- Excellentes performances acoustiques
- Grande flexibilité et faible encombrement facilitant la mise en œuvre sur les dévoiements des réseaux d'eaux
- Sécurité accrue grâce à une performance au feu supérieure
- Très grande durabilité
- $R_w (C;Ctr) = 28 (-1;-4) \text{ dB}$
- Classement feu B-s1,d0



// Innovations - Solutions acoustiques

- Cloisons en neuf et rénovation

ArmaComfort® Barrier



En RENOVATION :
une solution rapide,
efficace, apportant
gain de place et de
coût pour les marchés
résidentiels et non
résidentiels



En NEUF : Au sein
des cloisons plaque
de plâtre
ArmaComfort Barrier
réduit efficacement
les sons de
transmission, bruits
des pièces adjacentes
et améliore les
performances
acoustiques

// Innovations - Supportage

- Le nouveau support de tuyauterie écologique, économique et léger

ArmafixEcolight

- Support de tuyauterie pour installations de réfrigération et de climatisation permettant d'éviter la condensation sur les points de supportage.
- Support de tuyauterie léger
- Très haute résistance à la compression
- Respectueux de l'environnement: fabriqué avec du PET issu à 100% de bouteilles en PET recyclées
- Empêche les ponts thermiques
- Compatible avec les solutions d'isolation flexibles d'Armacell
- Colliers de serrage assortis aux supports



// Innovations - Solutions pour la protection passive contre l'incendie

ArmaProtect



// Innovations : Isolants minces Aérogel

ArmaGel™ HT

Avec les mêmes critères vis-à-vis de la déperdition énergétique :

- jusqu'à 80 % d'économie sur l'épaisseur de l'isolant,
- jusqu'à 50% d'économies sur le revêtement métallique

Donc

- Réduction de l'espacement entre tuyaux, réduction d'emprise au sol de l'usine.
- **Poids réduit du système, ce qui réduit le nombre de supports de tuyauterie et de pièces métalliques.**



Note: épaisseur d'isolant calculé pour une déperdition de chaleur de 150 W/lm

© Armacell, 2018.

// Innovation 2021 - Solutions certifiées pour la protection sans failles de la vinification

AF/ArmaFlex et Arma-Chek Silver

Vos avantages avec Armacell:

- Ne perturbe pas la vinification et n'altère pas la qualité du vin
- Protection efficace contre les variations de température
- Garantie contre la condensation et la corrosion
- Économies d'énergie et réduction des coûts



Page 1/3

ARMACELL
Arteparc Bat D
Le Caret
13590 MEYREUIL

Savigny-lès-Beaune, le 13 Juin 2019

Certificat d'analyses

Dossier n°: CA19061043 / ARMACELL

Echantillon(s) :

1 échantillon de matrice solide

Echantillon(s) reçu(s) le : **04/06/2019**

Echantillon(s) transmis par : **Transporteur**

Mode opératoire d'échantillonnage : **A la responsabilité du client**

Etat de(s) échantillon(s) à la réception : **Mode opératoire applicable sans modification**

Etat de l'emballage : **Aucune dégradation n'est observée**

NB : Les échantillons sont analysés en leur état de réception. Ce certificat ne concerne que les prélèvements soumis à l'essai.

DOSAGE DE PRINCIPES ACTIFS ORGANOHALOGENES DANS LES MATRICES SOLIDES PAR GC MS MS (Méthode interne MOAnaMOQ29)

Principe :

Préparation des échantillons :

Une extraction liquide-solide par un solvant organique est réalisée sur une prise d'essai de 2 g de matériau.

Chromatographie :

Elle est effectuée sur un système de chromatographie en phase gazeuse couplé à un détecteur à spectrométrie de masse.

Composés à doser et performance de la méthode :

Limite de détection : 10 ng.g⁻¹

Pesticides dont pyréthrinoides de synthèse

Aldrine	4,4'-DDD/TDE	Endosulfan Beta
Dieldrine	4,4'-DDT	Endosulfan Sulfate
Endrine	Heptachlore	Permethrine
Endrine aldéhyde	Heptachlore époxyde	Cyperméthrine
4,4'-DDE	Endosulfan Alpha	Deltaméthrine

Principes actifs Retardateurs de Flamme

Hexabromodiphényl éther (Hexa-BDE)	Tétra-bromodiphényl éther (Tetra-BDE)	Polychlorobiphényles (PCB)
------------------------------------	---------------------------------------	----------------------------

SERVICES

AUX ENTREPRISES, DISTRIBUTEURS

PRESCRIPTEURS

// OUTIL DE CALCUL

Notes de calculs - ArmWin®



Suite la norme EN ISO 12241.

Il permet de calculer :

- La température de la surface.
- Le transfert de chaleur.
- Les changements d'état d'un fluide en écoulement.
- Les temps de congélation pour des tuyauteries en eau.
- L'épaisseur la plus économique d'isolation, comme par exemple celle offrant le plus court temps d'amortissement

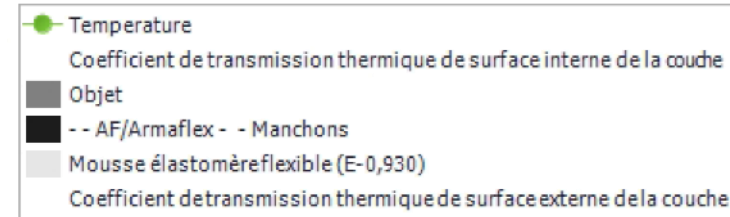
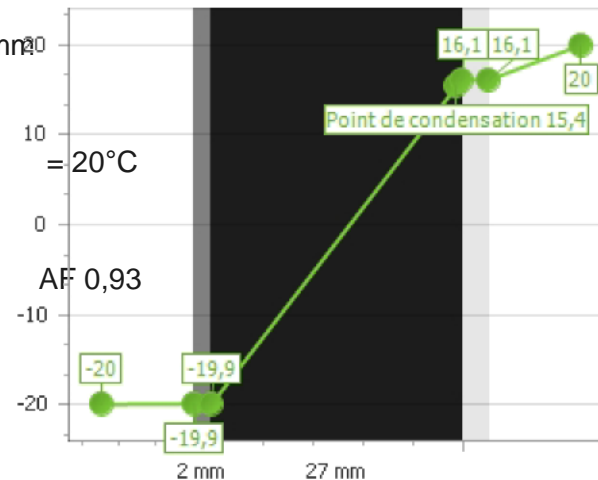
// Dimensionnement des isolants

Notes de calculs - ArmWin® exemple sur anti-condensation



Données

- Cuivre $\varnothing_{\text{ext}} = 42 \text{ mm}$
- HR = 75
- $T_{\text{ambiante}} = 20^\circ\text{C}$
- $T_{\text{fluide}} = -20^\circ\text{C}$
- Emissivité




// Des brochures en constante évolution pour accompagner les développements de marché

PROTECTION THERMIQUE, ACOUSTIQUE ET ANTI-INCENDIE

Centres hospitaliers

Les centres hospitaliers sont soumis à des exigences strictes afin de garantir aux patients les soins médicaux de la meilleure qualité possible. Les solutions d'isolation d'Armacell permettent d'économiser de l'énergie tout en réduisant les tâches de maintenance ou les réparations. Nos solutions de protection thermique, acoustique et de sécurité incendie contribuent à garantir un environnement plus sûr et confortable pour les patients et le personnel soignant. **Nos produits sont utilisés partout dans le monde pour offrir des solutions de confiance là où les temps d'arrêt sont inconcevables.**

www.armacell.fr



armacell
MAKING A DIFFERENCE AROUND THE WORLD

PROTECTION THERMIQUE, ACOUSTIQUE ET ANTI-INCENDIE

Établissements hôteliers

Améliorer l'expérience des clients tout en optimisant le rendement énergétique est un défi de taille dans le secteur hôtelier. Les solutions d'isolation d'Armacell permettent d'économiser de l'énergie, aident à réduire les coûts d'exploitation et contribuent à garantir un environnement plus sûr et confortable dans les hôtels. Nos solutions de protection thermique, acoustique et de sécurité incendie sont utilisées partout dans le monde pour assurer un fonctionnement fiable. **Créez une valeur durable pour vos clients.**

www.armacell.fr




armacell
MAKING A DIFFERENCE AROUND THE WORLD

PROTECTION THERMIQUE, ACOUSTIQUE ET ANTI-INCENDIE

Immeubles de bureaux

Les bâtiments de bureaux ont de grandes répercussions sur notre environnement urbain. Leur complexité fonctionnelle et structurelle croissante requiert une analyse de leur consommation énergétique sans compromis sur le confort et la sécurité des occupants. Les meilleures solutions d'isolation d'Armacell permettent d'économiser de l'énergie, aident à réduire les coûts d'exploitation et contribuent à garantir un environnement plus sûr et confortable dans les bureaux. **Créez une valeur durable pour vos clients.**

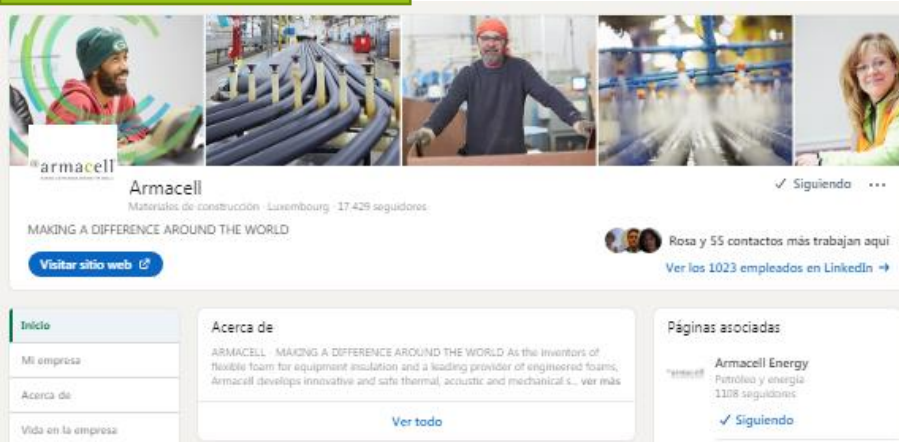
www.armacell.fr



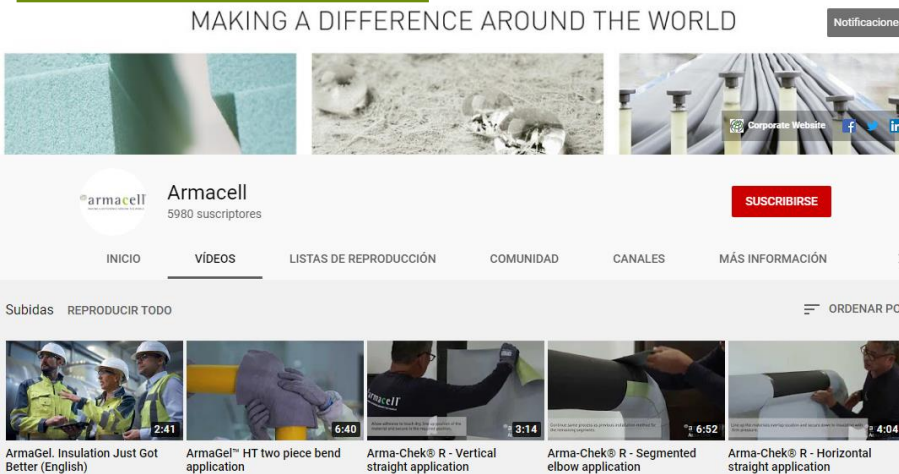
armacell
MAKING A DIFFERENCE AROUND THE WORLD

// Présence digitale et réseaux sociaux

LINKEDIN



YOUTUBE



WEB



Campagnes marketing ciblées



FORMATIONS

// Accompagner les installateurs à la bonne mise en œuvre

- Guides de pose

Exemples d'applications et de détails du guide de pose ArmaFlex®



26 | Armaflex Guide de pose | TUYAUX ET RACCORDS

COUDE À 45° EN MANCHONS D'ARMAFLEX

* Les diamètres mentionnés pour obtenir un angle de 45° sont des valeurs approximatives !

Remarque : Les lignes jaunes représentent les découpes à effectuer. Pour réaliser un angle correct, utiliser le gabarit Armaflex imprimé sur chaque carton de manchons.

22.5°

COUDE SEGMENTÉ AVEC UN ÉLÉMENT CENTRAL - 2+1 EN MANCHONS D'ARMAFLEX

Remarque : Les lignes jaunes représentent les découpes à effectuer. Pour réaliser un angle correct, utiliser le gabarit Armaflex imprimé sur chaque carton de manchons.

22.5°

COUDE SEGMENTÉ AVEC DEUX ÉLÉMENTS CENTRAUX - 2+2 EN MANCHONS D'ARMAFLEX

Remarque : Les lignes jaunes représentent les découpes à effectuer. Pour réaliser un angle correct, utiliser le gabarit Armaflex imprimé sur chaque carton de manchons.

15°

COUDE SEGMENTÉ AVEC TROIS

Vers la vidéo

armacell® Vers la vidéo © Armacell Enterprise GmbH & Co. KG

Coudes en segments

TUYAUX ET RACCORDS | Armaflex Guide de pose | 47

Isolation de vannes avec une boîte en D fabriquée en plaques Armaflex

Déterminer les mesures suivantes :

L = longueur de la vanne + 2 x épaisseur de l'isolant
 H = hauteur de la vanne + 2 x épaisseur de l'isolant
 W = \varnothing (diamètre) + 10 mm

Tracer et fabriquer 2 panneaux latéraux et 1 panneau frontal en utilisant les mesures déterminées à l'étape précédente.
Effectuer une découpe propre à l'aide d'un couteau aiguisé.

Appliquer de la colle Armaflex sur les bords comme indiqué.
Remarque : La colle doit recouvrir toute la largeur de l'épaisseur d'isolant.

armacell® © Armacell Enterprise GmbH & Co. KG

Boîtes à vannes

GAINES | Armaflex Guide de pose | 73

Gaines

Isolation de gaines rectangulaires en plaques Armaflex

Mesurer les dimensions des surfaces et découper les plaques d'Armaflex à la bonne taille.

Remarque : Ajouter 5 mm afin que le matériau se pose en compression.

a = largeur de la gaine + 5 mm
 b = hauteur de la gaine + 5 mm + épaisseur de l'isolant
 c = largeur de la gaine + 5 mm + 2 x épaisseur de l'isolant

Nettoyer toutes les surfaces à l'aide d'un nettoyeur Armaflex afin d'éliminer la graisse, l'huile, la saleté, etc. et découper les plaques à la bonne taille.

armacell® © Armacell Enterprise GmbH & Co. KG

Gaines rectangulaires

// Faire progresser les installateurs aux bons gestes



- **Les ArmaSchools**

✓ Formation Technique

Applications

Normes

Performances techniques



✓ Mise en œuvre

Instructions de pose

Traçage et découpe

Recommandations



✓ Systèmes d'isolation

Qualité

Les bons outils

Utilisation des accessoires



✓ Réalisations exigeantes

Coudes de grand diamètre

Vannes

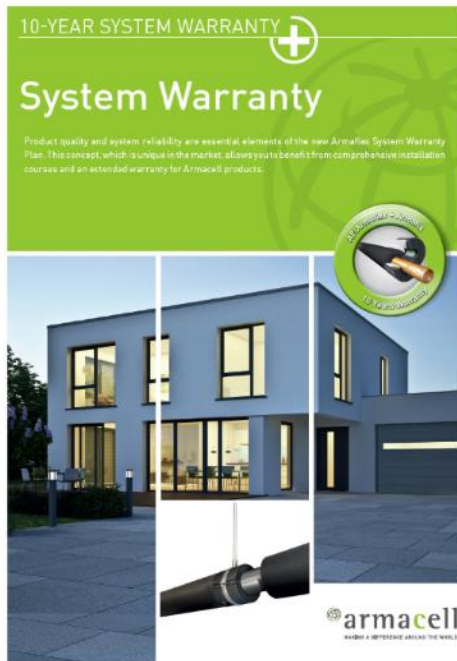
Cuves / réservoirs

Piquage, réductions...



// Garantir

- 10 ans de garantie pose et main d'œuvre sur les projets AF/ArmaFlex
- Fourniture et installation par des entreprises de pose certifiées



GREATER SECURITY

Product quality, system reliability and strong partnerships - that's what counts at Armacell

You can trust insulation materials made by Armacell. Because Armacell carries out system supervision, the only procedure which guarantees that insulation materials work perfectly. With our premium product AF/Armaflex you can be absolutely certain that you really are installing the high quality material you expect.

Successful, close cooperation between all those involved in the market is essential. From the certified insulation material wholesaler to the certified insulator, from the specifier to the project developer or installer, Armacell maintains close contacts to all those involved. As a result of more than 50 years of experience in the application of Armaflex throughout the world, Armacell is able to provide wide-ranging, wellfounded and highly-competent advice. This means that you can be absolutely sure to receive a long-lasting, high-quality insulation system.

"When we use AF/Armaflex in combination with the Armaflex AF pipe support we now receive a project related warranty of 10 years. A great idea from Armacell."

Hans de Krom
Technical Commercial Director
at Ravello BV insulation contractors

3 Steps to greater security

1. Regular participation in our Armacell application trainings
2. Have 20% of your employees certified and become a certified Armaflex installation company
3. Register your project

CERTIFIED
armacell
CERTIFIED

products	valid for	warranty	insured damage sum
AF/Armaflex HT/Armaflex	Insulators for building services and industrial installations**	5 years	1 million Euro**
AF/Armaflex as a system with Armaflex pipe supports	Insulators for building services and industrial installations** and certified by Armacell	10 years	1 million Euro**

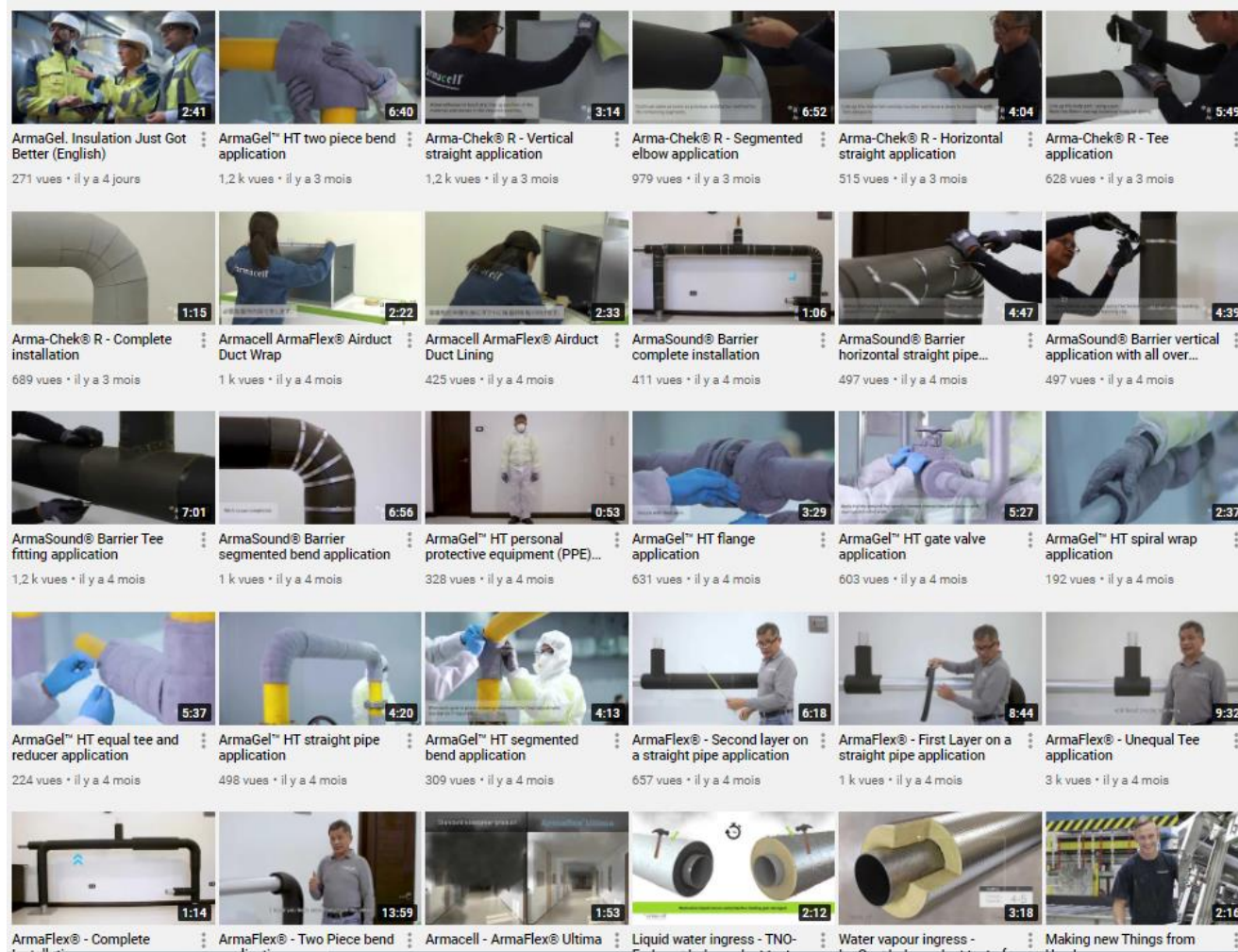
Système AF/ArmaFlex® : manchons, plaques AF/ArmaFlex®, support ArmaFix® AF, colle ArmaFlex® 520 ou RS850

// POURSUIVRE la formation à distance



- Formations décarbonées avec notre chaine YouTube

<https://www.youtube.com/user/ArmacellMultiMedia>



PRESENCE AUPRÈS DES CLIENTS

// Une présence auprès des professionnels sur les salons

JANUARY 24, 2020



EnerJ-meeting Paris: Armacell renforce son engagement en faveur de la construction durable

- Innover pour répondre aux préoccupations réglementaires et environnementales
- Assurer la durabilité et la fiabilité...



Les systèmes professionnels d'Armacell France, protagonistes au SIFA 2019

- Renforcer notre position de leader en innovation durable
- Miser sur les activités de formations et...

APRIL 02, 2019



Armacell France au service de l'efficacité énergétique à Passi'bat 2019

- Apporter de la valeur ajoutée aux projets les plus exigeants
- Renforcer notre position de leader en...

REALISATIONS

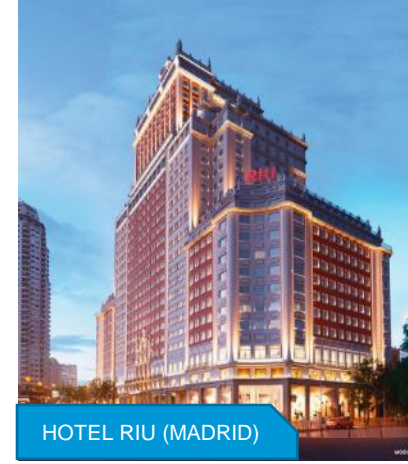
POUR LESQUELLES NOUS AVONS
APPROTÉ NOTRE EXPERTISE

// Armacell

Quelques projets de centres hospitaliers



Quelques projets d'établissements hôteliers



Quelques projets en immeubles de bureaux







MAKING A DIFFERENCE AROUND THE WORLD