



RÉSEAU CAPEB

**ENTREPRISES DU
BÂTIMENT EMPLOYANT
PLUS DE 10 SALARIÉS**

Chiffres clés Emploi
Juin 2023



PLUS FORTS. ENSEMBLE.



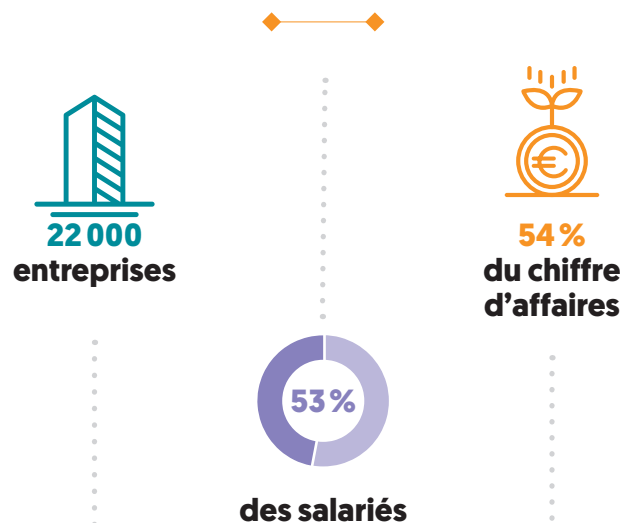
Édito

par **Jean-Christophe Repon**,
Président de la CAPEB

En écho aux chiffres économiques et sociaux démontrant le poids des entreprises du bâtiment employant jusqu'à dix salariés, nous produisons ici, à l'occasion de la CPPNI du 13 juin 2023, les principaux indicateurs concernant les entreprises du bâtiment occupant plus de dix salariés. Avec ses 22 000 entreprises, ce champ réalise un peu plus de la moitié du chiffre d'affaires du bâtiment avec, également, un peu plus de la moitié des salariés du secteur. Les statistiques démontrent toutefois un rôle légèrement en retrait de celui qu'assument les petites entreprises dans la formation des apprentis (6,5% des contrats vs 8,7%). Nous observons également que la pyramide des âges de ces entreprises est en moyenne inférieure de 3 points à celle observée pour les entreprises comptant jusqu'à dix salariés. Pour autant, la proportion des jeunes (16/20 ans) est plus importante dans ces petites entreprises (9% vs 6%) et celle des plus anciens (41/60 ans) y est moindre (28% vs 31%), témoignant ainsi d'un renouvellement générationnel plus significatif.

Indicateurs structurels du bâtiment

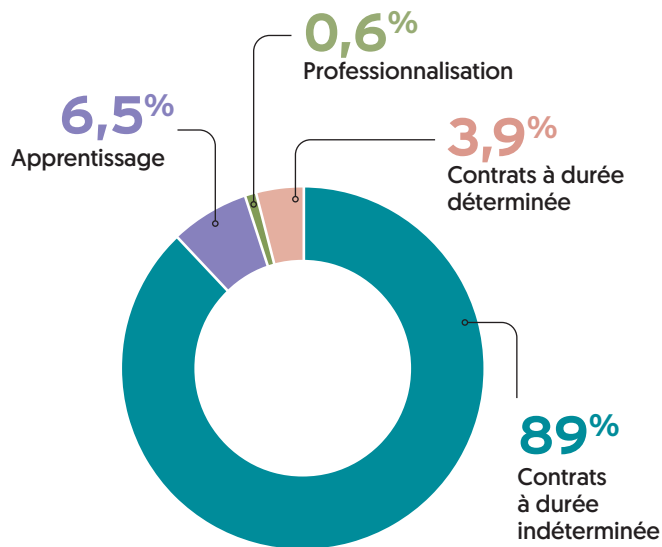
Les entreprises de plus de 10 salariés représentent :



SOURCES DU DOCUMENT :
Estimation CAPEB / AGIRC ARRCO
Juin 2023 - AGIRC ARRCO Données 2022

Les contrats des salariés

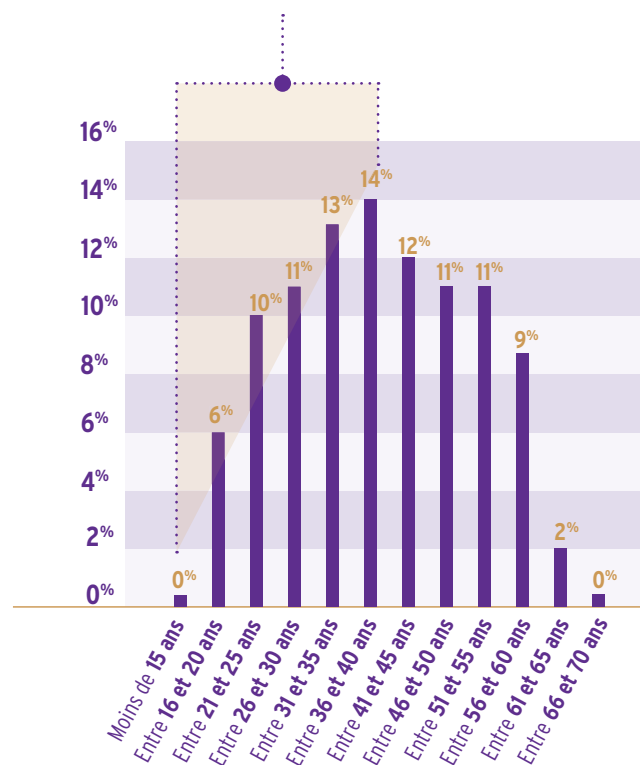
dans les entreprises du bâtiment
de plus de 10 salariés
au 31 décembre 2022



Pyramide des âges des salariés

dans les entreprises du bâtiment
de plus de 10 salariés

54%
des salariés ont
moins de 41 ans

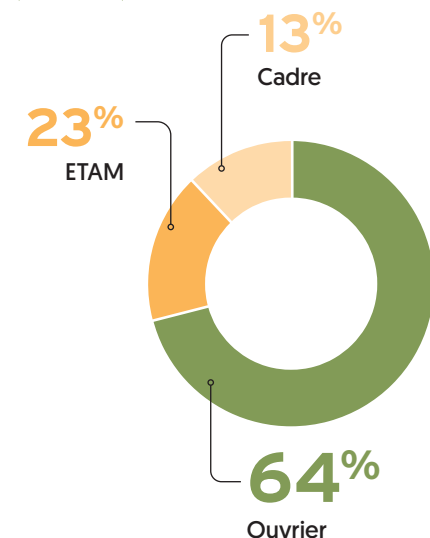


Les catégories professionnelles des salariés

dans les entreprises du bâtiment de plus de 10 salariés
au 31 décembre 2022

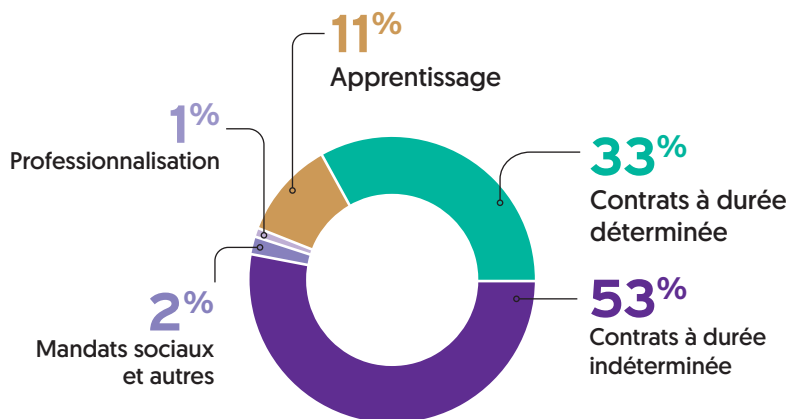


64%
d'ouvriers



Entrées effectives en 2022

dans les entreprises du bâtiment de plus de 10 salariés



L'emploi féminin

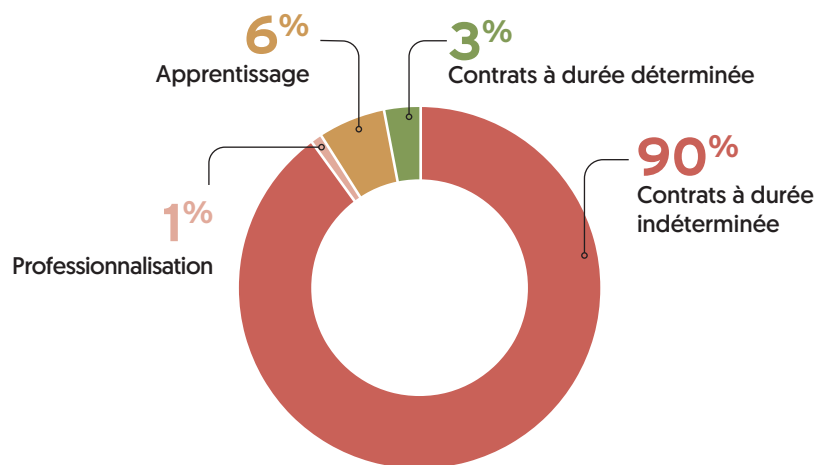
dans les entreprises du bâtiment
de plus de 10 salariés
au 31 décembre 2022



12% des salariés sont
des **femmes** dans les
entreprises du bâtiment
de plus de 10 salariés
en 2022

Types de contrats des femmes salariées

dans les entreprises du bâtiment
de plus de 10 salariés



90% des femmes
sont en CDI

**Confédération de l'Artisanat
et des Petites Entreprises du Bâtiment**

2, rue Béranger ■ 75003 Paris ■ Tél : 01 53 60 50 00

■ Mail : capeb@capeb.fr ■ www.capeb.fr - www.artisans-du-batiment.com

 [capeb_fr](#)  [capeb.nationale](#)  [capeb](#)

