

CHIFFRES CLÉS EMPLOI

ENTREPRISES DU BÂTIMENT EMPLOYANT
PLUS DE 10 SALARIÉS

LES ENTREPRISES DU BÂTIMENT COMPTANT PLUS DE DIX SALARIÉS

Des entreprises peu nombreuses mais qui réalisent plus de la moitié du chiffre d'affaires du bâtiment et qui emploient également plus de la moitié des salariés du secteur.

SOURCES DU DOCUMENT

AGIRC-ARRCO (2023)
Constructys / CCCA-BTP (2023)
Esane (2021)

Note méthodologique : en raison des arrondis, les répartitions présentées peuvent ne pas totaliser 100 %.

Édito

Les indicateurs chiffrés relatifs aux entreprises du bâtiment comptant plus de 10 salariés révèlent une stabilité de la place que ces entreprises occupent sur le plan économique et social, avec une part de chiffre d'affaires dans le bâtiment de 53 %. 22 000 entreprises du bâtiment emploient plus de 10 salariés et concentrent au total 54 % des salariés du bâtiment. Des salariés qui sont un peu plus âgés que ceux employés dans les plus petites entreprises. Les employeurs de plus de dix salariés forment moins d'apprentis que les plus petites entreprises et accueillent également moins de femmes, qui représentent 12 % de l'emploi dans cette catégorie d'entreprises quand elles sont 14 % dans les plus petites entreprises. Les fonctions supports y sont plus importantes du fait de leur structuration même. Pour autant, la proportion de cadres est la même dans les deux segments d'entreprises.

Jean-Christophe Repon - Président de la CAPEB
Electricien dans le Var
engagé à la CAPEB depuis 1995



Indicateurs structurels du bâtiment

Les entreprises de plus de 10 salariés représentent :

54 %
des salariés

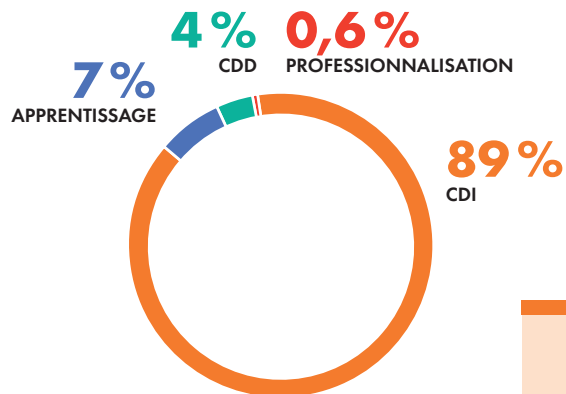
53 %
du chiffre d'affaires

22 000
entreprises



Les contrats des salariés

dans les entreprises du bâtiment
de plus de 10 salariés au 31 décembre 2023



89%
des salariés sont en
CDI



Apprentissage en 2023

dans les entreprises du bâtiment
de plus de 10 salariés au 31 décembre 2023

33 300

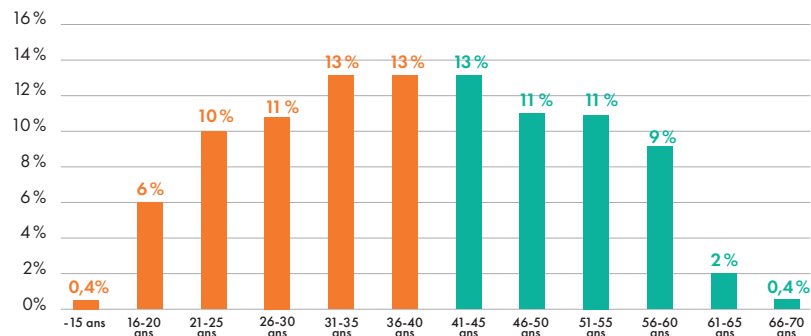
apprentis

étaient présents au sein d'entreprises
du bâtiment comptant plus de 10 salariés.



Pyramide des âges des salariés

dans les entreprises du bâtiment
de plus de 10 salariés au 31 décembre 2023

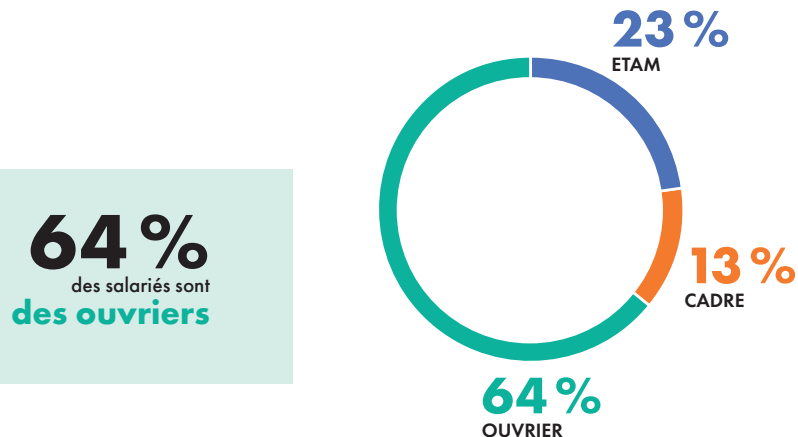


53%
des salariés ont moins de
41ans



Les catégories professionnelles des salariés

dans les entreprises du bâtiment
de plus de 10 salariés au 31 décembre 2023



64%
des salariés sont
des ouvriers



L'emploi féminin

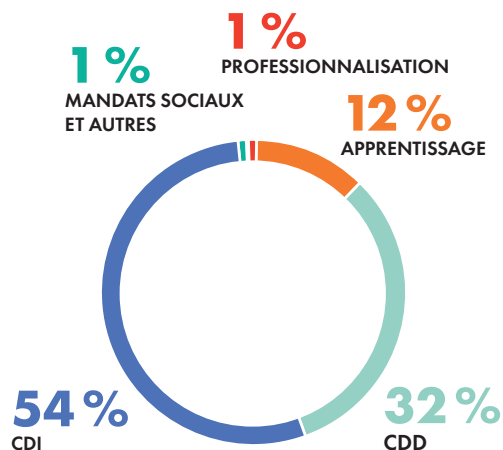
dans les entreprises du bâtiment
de plus de 10 salariés au 31 décembre 2023

12 %

des salariés sont des **femmes** en 2023

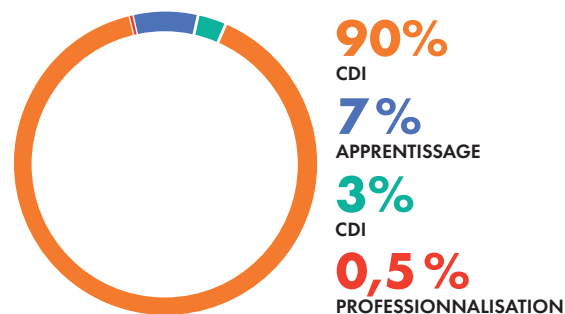
Entrées effectives en 2023

dans les entreprises du bâtiment
de plus de 10 salariés



Types de contrats des femmes salariées

dans les entreprises du bâtiment
de plus de 10 salariés au 31 décembre 2023



90 %
des femmes sont en
CDI



CONFÉDÉRATION DE L'ARTISANAT
ET DES PETITES ENTREPRISES DU BÂTIMENT

2, rue Béranger 75003 Paris

Tél : 01 53 60 50 00 - Mail : capeb@capeb.fr

www.capeb.fr - www.artisans-du-batiment.com

 [capeb_fr](https://twitter.com/capeb_fr)  [capeb.nationale](https://facebook.com/capeb.nationale)  [capeb](https://linkedin.com/company/capeb)

 [bycapeb](https://tiktok.com/@bycapeb)  [capeb](https://instagram.com/capeb)