

Artisanat du Bâtiment : recul de -4% de l'activité au 2^e trimestre 2013, la dégradation continue

Patrick Liébus, Président de la CAPEB : « *Les mois défilent, la dégradation de l'activité du secteur s'amplifie et toujours aucune mesure concrète et effective sur le terrain ! Les tensions se multiplient en région et il est aujourd'hui à craindre que nos prévisions pour 2013, déjà négatives, soient à revoir à la baisse.* »

Paris, le 11 juillet 2013 - Avec -4% de baisse d'activité en volume au 2^e trimestre 2013, l'artisanat du Bâtiment subit son cinquième trimestre consécutif de dégradation et est dans une situation profondément préoccupante. La construction neuve continue d'en être la première victime avec un recul de l'activité de -7,5% ! La rénovation n'est pas épargnée, dont un tel recul n'avait pas été enregistré depuis le 2^e trimestre 2010. Nos prévisions pour 2013, déjà pessimistes à -3% en volume, sont ramenées à la fourchette de -3,5 % à -4 %. Les problèmes de trésorerie continuent de s'aggraver. Les travaux générés par les collectivités locales ont amoindri la chute pour ce trimestre.

Activité de l'artisanat du Bâtiment : -4% au 2^e trimestre 2013, la baisse se poursuit

La baisse d'activité dans l'artisanat du Bâtiment est de -4% en volume et de -3% en valeur. Pour le cinquième trimestre consécutif, l'activité recule : -7,5% dans la construction neuve, qui souffre encore du recul des mises en chantiers (-13% à la fin mai 2013 sur douze mois cumulés). Les travaux d'amélioration de la performance énergétique des logements stagnent (0%) ce trimestre, contre +3% au même trimestre de l'année précédente et ne permettent plus de dynamiser l'activité entretien-amélioration, laquelle poursuit son repli affichant une baisse d'activité de -2%.

Évolution en volume de l'activité de l'artisanat du Bâtiment⁽¹⁾

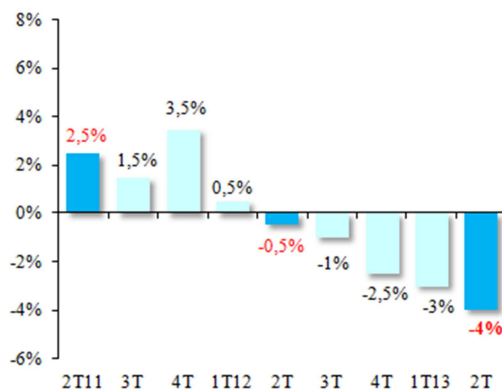
Artisanat du Bâtiment 1 ^{er} trimestre 2013	Artisanat du Bâtiment 2 ^e trimestre 2013	Prévisions 2013
Activité globale -3%	Activité globale -4%	Activité globale Entre -3,5% et -4 %
Neuf -6%	Neuf -7,5%	Neuf Entre -6,5% et -7,5%
Entretien-Rénovation -1,5%	Entretien-Rénovation -2%	Entretien-Amélioration Entre -0,5% et -1,5%

Tous les corps de métiers ont subi une baisse d'activité plus marquée ce trimestre, comprise entre -3,5% et -5%, les maçons étant toujours les plus touchés par la crise. Le recul d'activité à -4% affecte toutes les entreprises quelle que soit leur taille. Les carnets de commandes, toujours en baisse ce trimestre, ne représentent plus que 82 jours de travail contre 87 au trimestre précédent. À noter cependant que les chefs d'entreprise perçoivent un moindre ralentissement de leurs carnets de commande pour le 3^e trimestre.

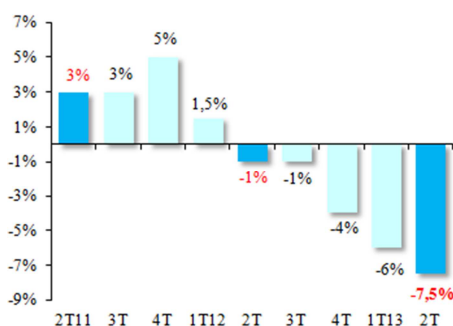
La situation des trésoreries reste très préoccupante. 38% des professionnels font état d'une détérioration de leur trésorerie contre seulement 6% qui déclarent une amélioration. De plus, les besoins en trésorerie sont encore en hausse. En effet, en juillet 2013, 48% des entreprises en font état, dont 63% déclarent un besoin de trésorerie supérieur à 10 000 €. Le montant moyen de besoins en trésorerie de ces entreprises a augmenté et affiche 24 000 € en juillet 2013 (contre 22 000 € en avril 2013). En effet, la baisse des mises en chantiers, les intempéries, l'allongement du crédit client et la réduction du crédit fournisseur grèvent la trésorerie des artisans déjà mise à mal.

Patrick Liébus, Président de la CAPEB, s'inquiète : « *La situation actuelle est très inquiétante, après cinq trimestres de baisse d'activité consécutifs, beaucoup d'entreprises sont exsangues. L'emploi paie un lourd tribut à cette situation : 9000 entreprises ont cessé leur activité durant le 1er trimestre 2013, un triste record qui en annonce d'autres !* »

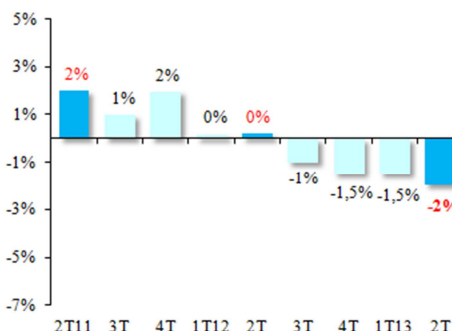
Évolution du volume d'activité⁽¹⁾ des entreprises artisanales au 2^e trimestre 2013 : -4%



En construction neuve : -7,5%



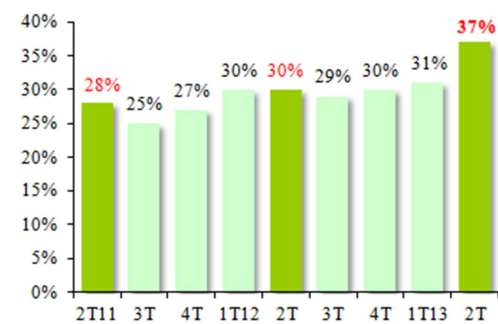
En entretien-rénovation : -2%



Les collectivités locales : une demande éphémère ?

Ce trimestre a néanmoins bénéficié de l'activité générée par les collectivités locales, comme déjà entrées en période pré-électorale ? Pour la première fois depuis le premier trimestre 1999, 37% des artisans ont travaillé pour le compte des collectivités locales (contre 30% au même trimestre de l'année précédente). De plus, 26% des entreprises travaillant pour le compte des collectivités locales ont déclaré une hausse de leur chiffre d'affaires (contre 8% au trimestre précédent).

Proportion d'entreprises travaillant pour le compte de collectivités locales⁽²⁾



Patrick Liébus, Président de la CAPEB, conclut : « Dans ce contexte dégradé, il est primordial de redonner de la confiance, de l'envie et des moyens aux ménages pour investir : la TVA à 5% dans l'entretien-rénovation en serait le plus bel exemple. Nous avons préparé la révolution énergétique qu'on nous annonçait au travers du développement des ECO Artisans, première marque RGE. Aujourd'hui, nous déplorons un marché atone de l'amélioration de la performance énergétique des logements. Nous avons besoin d'une politique volontariste dans ce domaine : le changement, le secteur du bâtiment l'attend ! »

⁽¹⁾ CAPEB – I+C, taux de croissance par rapport au même trimestre de l'année précédente

⁽²⁾ CAPEB – I+C, Evolution par rapport au trimestre précédent exprimée en solde d'opinion

A propos de la CAPEB :

La CAPEB, Confédération de l'Artisanat et des Petites Entreprises du Bâtiment, est le syndicat patronal représentant l'artisanat* du Bâtiment (www.capeb.fr) lequel dénombre :

- 375 570 entreprises employant moins de 20 salariés**, soit 98% des entreprises du Bâtiment***
 - 702 000 salariés, soit 60% des salariés du Bâtiment
 - et 71 100 apprentis, soit 78,2% des apprentis du Bâtiment
- qui réalisent :
- 77,7 milliards d'euros de chiffre d'affaires, soit 63% du CA du Bâtiment,

* Définition d'une entreprise artisanale : une petite entreprise qui peut employer ou non des salariés et qui est inscrite au répertoire des métiers.

** ce chiffre (375 570) ne comprend pas les auto-entrepreneurs (soit 46 412)

*** Ces chiffres sont extraits de la nouvelle publication : « Les chiffres clés de l'artisanat du Bâtiment 2013 »

Contacts presse

Hopscotch :

Isabelle Pestourie - Tél : 01 58 65 10 77 - ipestourie@hopscotch.fr

Anne-Sophie Morizot - Tél : 01 58 65 00 88 - asmorizot@hopscotch.fr

CAPEB :

Isabelle Planchais - Tél : 01 53 60 50 00/77/81 et 06 08 56 78 06 - i.planchais@capeb.fr
