

KNAUFINSULATION

FÉVRIER 2025

SUPAFIL TIMBER FRAME 034

*Des cavités isolées
en toute simplicité*

Crédit photo : Diane Weiszberger Photographie

Build on us.

SUPAFIL TIMBER FRAME 034

Une autre façon d'isoler vos murs



Descriptif

La solution SUPAFIL Timber Frame 034 est un produit en laine minérale de verre en vrac pour l'isolation thermique et acoustique des murs par insufflation.

Labels et certifications



Caractéristiques techniques

	Code	Niveau	Unité
Conductivité thermique	λ	0,034	W/(m.K)
Réaction au feu	Euroclasse	A1	—
Transmission à la vapeur d'eau	MU	1	m ² .h.Pa/mg
Absorption d'eau à court terme	WS	<1	kg/m ²
Tassement	S1	<1	%
Masse volumique	—	35 ± 5	kg/m ³

Conditionnements

Poids/sac (kg)	Sacs/palette (m ² K/W)	Poids/palette (kg)	Dimensions LxH (cm)	Code KI	Dispo
16,6	26	431,6	116 x 116 x 250	288326	A

Acermi : 22/D/016/1588 - DoP n° B4220MPCPR



Performances

Rd (m ² K/W)	Largeur de la cavité (mm)	Nbre de sacs mini. pour 100 m ²
2,90	100	21,1
3,20	110	23,2
3,50	120	25,3
3,80	130	27,4
4,10	140	29,5
4,30	145	30,6
4,40	150	31,6
4,70	160	33,7
5,00	170	35,8
5,30	180	38,0
5,60	190	40,1
5,90	200	42,2
6,20	210	44,3
6,50	220	46,4
6,80	230	48,5
7,10	240	50,6
7,40	250	52,7
7,60	260	54,8
7,90	270	56,9
8,20	280	59,0
8,50	290	61,1
8,80	300	63,3

SUPAFIL TIMBER FRAME 034

De nombreux avantages



Polyvalent



Performant



Facile d'utilisation



Confortable

1. Polyvalent

- **MULTI-cavités** : adapté aux murs intérieurs et pour tous types de cavités (supports bois et supports maçonneries), en neuf comme en rénovation et pour tous types de bâtiments résidentiels et collectifs.
- **Compatible** : peut être associée aussi bien avec un frein vapeur (RT Max 2), un pare-vapeur (RT Max 18 ou 90) ou derrière un parement rigide (plaque de plâtre de type BA13 ou autre).

2. Performant

- **Thermique** : le produit avec le meilleur lambda du marché $\lambda = 0,034$ W/m.K pour l'isolation des cavités par insufflation en laine minérale de verre et avec une plage de résistances thermiques certifiées jusqu'à $R_d = 8,80$ m².K/W.
- **Acoustique** : isolation acoustique des parois optimale grâce à l'utilisation de la SUPAFIL Timber Frame 034 associée à l'isolant KI Therm 030 P, le pare-vapeur RT MAX, l'appui MultiZAP 2 Néo ainsi qu'une plaque de plâtre BA13.
- **Réaction au feu** : une laine incombustible, certifiée Euroclasse A1, ne contribuant pas à l'alimentation du feu en cas d'incendie.
- **Tassement** : le produit ne se tasse pas dans le temps (certifié non mesurable S1).

3. Facile d'utilisation

- **Mise en œuvre facilitée** : procédé facile et rapide à mettre en œuvre grâce à l'utilisation de la machine Compact 3 de chez Isol International.
- **Antistatique** : excellente dispersion de la laine dans les cavités, ne se dépose pas sur les ossatures.

4. Confortable

- **Sain** : exempt de produit chimique tels que le sel de bore, le sel d'ammonium et certifié Declare.
- **Neutre** : produit non abrasif et ne participant pas à la corrosion des pièces métalliques de la machine à insuffler.
- **Non hydrophile et non hygroscopique** : insensible à l'humidité, ne contribue pas au développement des bactéries et moisissures.
- **Confortable** : produit dégageant peu de poussière lors de sa mise en œuvre.

Machine COMPACT 3

Knauf Insulation préconise l'utilisation de la machine Compact 3 de chez ISOL International pour l'application de son produit SUPAFIL Timber Frame 034. Elle permet le décompactage automatique de la laine minérale de verre grâce à un système de défibrage par brosses automatique.



Fonctionnalité

Insufflation et soufflage



Système

Double moteur de 2,5 kW



Puissance

Débit de soufflage jusqu'à 800 kg/h en fonction du produit



Scannez le QR code pour découvrir la fiche technique ISOL International



SUPAFIL TIMBER FRAME 034

Un isolant MULTI-cavités

Adapté aux murs intérieurs et pour tous types de cavités sur support bois et support maçonné, SUPAFIL Timber Frame 034 est utilisé en neuf comme en rénovation et pour tous types de bâtiments résidentiels et collectifs.



Murs intérieurs (maison à ossature bois) :

- 1. Panneau de contreventement
- 2. Montant ossature bois
- 3. Tasseaux de renfort en bois
- 4. Membrane pare-vapeur RT Max 18
- 5. Isolant SUPAFIL Timber Frame 034
- 6. Adhésif RT Max
- 7. Tuyau d'insufflation Ø80mm
- 8. Parement de finition



Murs intérieurs (murs maçonnés) :

- 1. Mur support maçonné
- 2. Ossature métallique
- 3. AcoustiZAP 2 Néo
- 4. Isolant SUPAFIL Timber Frame 034
- 5. Tuyau d'insufflation Ø80mm
- 6. Parement de finition



Le montage pour une isolation acoustique optimale



Murs intérieurs (maison à ossature bois) :

- 1. Panneau de contreventement
- 2. Montant ossature bois
- 3. Tasseaux de renfort en bois
- 4. Membrane pare-vapeur RT Max 18
- 5. Isolant SUPAFIL Timber Frame 034
- 6. Adhésif RT Max
- 7. Ossature métallique
- 8. MultiZAP 2 Néo
- 9. Isolant KI Therm 030 P en 60 mm
- 10. Parement de finition BA13 StarProtect

SUPAFIL TIMBER FRAME 034

Pas à pas de mise en œuvre

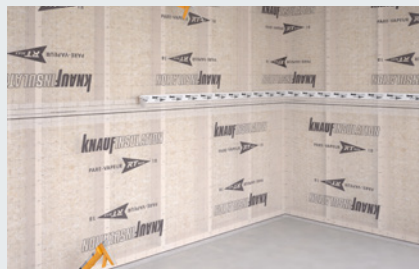
Cas d'un mur à ossature bois derrière un parement souple



Etape 1 :

Pose du pare-vapeur RT Max :

La paroi support est constituée d'un mur à ossature bois, composé de montants et d'un panneau de contreventement. Agrafez le pare-vapeur sur les montants bois. Il est conseillé de le poser de manière perpendiculaire aux montants. Recouvrez les lés entre eux de 10 cm minimum.



Etape 2 :

Création de l'étanchéité du pare-vapeur :

A l'aide de l'Adhésif RT Max, réalisez la jonction des lés du pare-vapeur entre eux. En partie haute et basse de la paroi, ajoutez un cordon de Mastic RT pour le raccord du pare-vapeur au support bois.



Etape 3 :

Renfort du pare-vapeur :

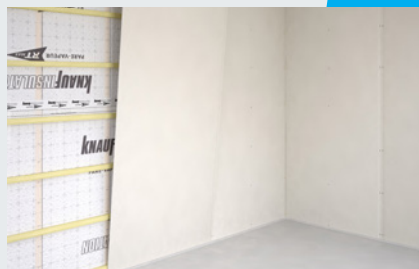
Renforcez le pare-vapeur par la pose d'un contre-lattage, réalisé à l'aide de tasseaux de bois. Fixez-les horizontalement aux montants avec un entraxe maximum de 450 mm entre chaque.



Etape 4 :

Mise en œuvre de l'isolant :

Avec un cutter, créez une ouverture de la taille de la buse dans le pare-vapeur en partie haute du compartiment à insuffler. Le remplissage peut alors débuter.



Etape 5 :

Parement de finition :

Une fois le compartiment isolé, refermez l'ouverture au moyen d'un patch adhésif compatible afin de garantir l'étanchéité du pare-vapeur. Fixez le parement de finition en plaque de plâtre afin de fermer la paroi.

Bon à savoir

En cas de rénovation : Si la paroi est constituée d'un parement en plaques de plâtre, il y a lieu de démonter la paroi et de recréer un ouvrage pare-vapeur (étape 1).

Pour plus de détails, veuillez consulter la [notice de mise en œuvre](#) disponible sur notre site internet.

SUPAFIL TIMBER FRAME 034

Des performances acoustiques optimales

Rapport d'essais acoustiques du CSTB n° AC24-34083
Affaiblissement Acoustique en Murs intérieurs - structure maison à ossature bois

1. Panneau de contreventement

2. Montant bois 145 x 45 mm

3. Membrane pare-vapeur RT Max 18

4. SUPAFIL Timber Frame 034 145 mm

5. KI Therm 030 P 60 mm
6. MultiZAP 2 Néo

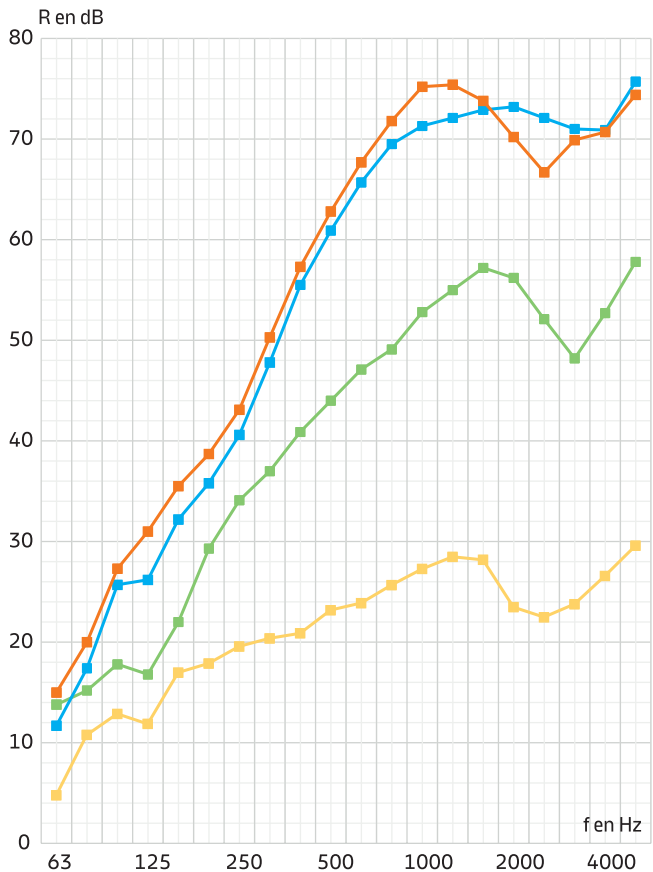
7. Adhésif RT Max

8. Parement de finition BA13 StarProtect



Affaiblissement acoustique en dB du complexe

Configurations	Rw (C ; Ctr) (dB)	RA	RA,tr	Δ RA	Δ RA,Tr
OSB 12mm + MOB 145 mm	25 (-1 ; -2)	24	23	-	-
OSB 12mm + MOB 145 mm + Timber Frame 145mm + PV + BA13	42 (-3 ; -9)	39	33	15	10
OSB 12mm + MOB 145 mm + Timber Frame 145mm + PV + KI Therm 030 P 60mm + BA13	≥ 51 (-3 ; -9)	47	42	23	19
OSB 12mm + MOB 145 mm + Timber Frame 145mm + PV + KI Therm 030 P 60mm + BA13 StarProtect	≥ 54 (-3 ; -10)	51	44	27	21



f	R	R	R	R
50	4,3	12,9	13,3	14,1
63	4,7	13,8	11,7	15,0
80	10,7	15,2	17,4	20,0
100	12,8	17,8	25,7	27,3
125	11,8	16,8	26,2	31,0
160	16,9	22,0	32,2	35,5
200	17,8	29,3	35,8	38,7
250	19,5	34,1	40,6	43,1
315	20,3	37,0	47,8	50,3
400	20,8	40,9	55,5	57,3
500	23,1	44,0	60,9	62,8
630	23,8	47,1	65,7	67,7
800	25,6	49,1	69,5	71,8
1000	27,2	52,8	71,3	75,2
1250	28,4	55,0	72,1	75,4
1600	28,1	57,2	72,9	73,8
2000	23,4	56,2	73,2	70,2
2500	22,4	52,1	72,1	66,7
3150	23,7	48,2	71,0	69,9
4000	26,5	52,7	70,9	70,7
5000	29,5	57,8	75,7	74,4
Hz	dB	dB	dB	dB

SUPAFIL TIMBER FRAME 034

Des avantages pour chaque corps de métier

Pour vous, entreprise :

- **Une solution performante** : SUPAFIL Timber Frame 034 dispose d'une excellente conductivité thermique $\lambda = 0,034 \text{ W/m.K}$. Cela fait de lui l'isolant en laine minérale de verre à insuffler avec le meilleur lambda pour le marché de l'insufflation.
- **Une solution MULTI-cavités** : utilisable aussi bien en neuf qu'en rénovation, la SUPAFIL Timber Frame 034 permet d'isoler les murs intérieurs de tous types de cavités de 100 à 300 mm.
- **Facilité de mise en œuvre** : facile et rapide à mettre en œuvre grâce à l'utilisation de la machine Compact 3 de chez Isol International.
- **Une solution confortable** : un produit peu poussiéreux permettant d'améliorer considérablement le confort de pose sur vos chantiers d'isolation.
- **Une solution incombustible** : certifiée Euroclasse A1, la SUPAFIL Timber Frame 034 ne contribue pas à la propagation du feu en cas d'incendie.
- **Performance acoustique optimale** : grâce à l'alliance des solutions SUPAFIL Timber Frame 034 et KI Therm 030 P, assurez la tranquillité de vos clients.



Pour vous, distributeur :

- **Une offre performante** : la solution la plus performante sur le marché de l'insufflation avec un $\lambda = 0,034 \text{ W/m.K}$ vous permettant de vous différencier de vos concurrents.
- **Une offre innovante** : un procédé d'isolation peu répandu chez les distributeurs vous permettant de pénétrer sur de nouveaux marchés et de toucher de nouvelles cibles d'applicateurs.
- **Une offre MULTI-cavités** : un produit unique pour une application en murs intérieurs sur deux types de supports différents (maison ossature bois et support maçonné).



Retrouvez le Tuto de Thierry dédié à l'utilisation de la machine Compact 3. Rendez-vous sur notre chaîne Youtube en scannant ce QR code.



**Alliez nos solutions SUPAFIL Timber Frame 034,
KI Therm 030 P et le Système RT Max pour
une performance acoustique optimale.**



Knauf Insulation à votre service



Effectuez vos commandes par email : commande.fr@knaufinsulation.com



Contactez-nous selon votre localisation :

✓ Nord / Centre : 0800 91 24 23 ✓ Est : 0800 91 24 19 ✓ Sud / Sud -ouest / Corse : 0800 91 24 20

Rendez-vous sur www.knauf.com/fr-FR
ou scannez le QR code



Nos actualités sur
les réseaux sociaux



Knauf Insulation France S.A.S.

155 rue Anatole France
92300 Levallois-Perret

Février 2025 - tous droits réservés -
photos non contractuelles -
Crédit photo : Diane Weiszberger Photographe -
Nanterre B 341 033 728 -
Knauf Insulation SAS