



GUIDE MaPrimeAdapt'

EDITION ► 2024



sommaire

l'expertise Téréva

le contexte

les travaux et produits

les dispositifs

les montants subventionnés & plafonds de travaux

les étapes à suivre

les packs Douche

les packs Lavabo

les packs WC

la cuisine

équipements électriques

les normes

le devis type MaPrimeAdapt'

03

04

05

06

08

10

11 - 13

14 - 15

16 - 19

20

21

22

23

l'expertise Téréva



Grâce au partenariat conclu avec HB Développement en 2023, Téréva se positionne comme un interlocuteur privilégié et reconnu des besoins liés à l'accessibilité.



HB Développement gère, développe et accorde le droit d'usage des marques :

- **Silverbat®** qui est dédiée aux populations seniors avec évolutivité du cadre de vie,
- **Handibat®** qui s'adresse aux populations en situation de handicap.

Si détenir le droit d'utiliser ces marques n'est pas obligatoire pour les financements, l'ANAH recommande fortement de s'adresser aux entreprises agréées qui les détiennent.*

Pour vous accompagner dans cette démarche, Téréva a formé plus de 90 collaborateurs en 2023. Et en 2024, Téréva ambitionne de doubler le nombre de ses référents Handibat® et Silverbat®.



Ce partenariat représente l'assurance que la sélection de produits Téréva est une réponse technique adaptée aux besoins des personnes à mobilité réduite, en partenariat avec les plus grandes marques.

grandbains

Conception de projets de salle de bains clef en main pour votre client particulier.

Vous êtes assuré que votre client sera accompagné par des concepteurs formés par une architecte spécialisée dans l'accessibilité.

Les solutions conseillées sont visibles et démontrées dans chacun des 70 showrooms Grandbains.

* ou qui détiennent le droit d'usage d'autres marques, comme ProAdapt portée par la FFB.

le contexte

- Le vieillissement de la population française est un phénomène majeur et en progression : on comptera jusqu'à **12 millions de personnes âgées de 60 à 75 ans d'ici 2035** en France*.
- **85 % des seniors souhaitent vieillir à domicile** mais seulement 6 % des logements en France sont adaptés en conséquence*.**
Ce qui pose des défis conséquents en termes de santé, de bien-être et de logement.
- Prise de conscience croissante par les pouvoirs publics de **mieux prendre en compte les besoins d'adaptation** des personnes en situation de handicap.

L'enjeu d'une nécessaire adaptation de l'habitat

- **Repenser la conception des logements** pour intégrer des équipements de confort et des dispositifs sécurisant pour favoriser l'autonomie à domicile.
Par exemple : 7 adultes sur 10 portent des lunettes***. Comme ils ne les portent pas dans la douche, il est impératif de proposer des revêtements et des accessoires, comme une barre d'appui, qui soient contrastés pour être plus visibles et ainsi réduire le risque de chute.
- **Améliorer la qualité de vie à domicile**, réduire les risques et les coûts liés aux chutes, qui constituent l'une des principales causes de blessures chez les personnes âgées et les personnes en situation de handicap.



En ce sens, la salle de bains est un espace particulièrement important en termes d'ergonomie et de prévention des risques de chutes.

Car si cette pièce est bien adaptée, ce sont près de 46% de chutes de personnes âgées qui peuvent être évitées*.



© Delabie

Un marché en progression

L'objectif est de soutenir l'adaptation de **680 000 logements**

sur les dix prochaines années, c'est-à-dire doubler le nombre de logements adaptés par an (60 000 logements adaptés en 2027 contre 30 000 en 2023)*.

* Sources : Anah

** Source : Ifop

*** Source Ministère de la santé et de la prévention : <https://drees.solidarites-sante.gouv.fr/publications/etudes-et-resultats/troubles-de-la-vision-sept-adultes-sur-dix-portent-des-lunettes-0>

les travaux & produits éligibles

Travaux intérieurs

- ① Monte-escalier
- ② Aménagement de salle de bains
- ③ WC surélevés et barre d'appui
- ④ Aménagement de cuisine
- ⑤ Éclairage à détection de mouvement

Travaux extérieurs

- ⑥ Rampe d'accès vers l'entrée
- ⑦ Place de parking adaptée
- ⑧ Installation de volets roulants
- ⑨ Élargissement de la porte d'entrée



Exemples de produits adaptés



Salle de bains

- Douche de plain-pied
- Cabine de douche adaptée
- Carrelage / revêtement de sol antidérapant
- Parois mi-hauteur
- Parois de douche
- Siège de douche mural
- Lavabo adapté
- Lavabos fixes utilisables par les personnes à mobilité réduite, équipés d'un siphon déporté
- Meubles pour personnes à mobilité réduite
- Miroirs de douche permettant de se voir en station assise, inclinable ou fixe
- Robinetterie de douche thermostatique
- Robinetterie adaptée



WC

- WC réhaussé
- WC suspendu
- WC réglable en hauteur
- WC lavant



Accessibilité

- Monte escalier
- Ascenseur
- Monte personne / Plate-forme élévatrice
- Systèmes d'aide à la montée d'escaliers manuels installés à perpétuelle demeure
- Mains courantes installées en doublement d'une main courante d'escalier



Autres équipements

- Rampe d'accès fixe
- Rampe d'accès amovible
- Aménagement parking
- Garde-corps
- Barre d'appui / main courante
- Meuble adapté cuisine
- Poignées ou barres de tirage de porte adaptées
- Éviers fixes utilisables par les personnes à mobilité réduite équipés d'un siphon déporté
- Renforts de parois



Équipements électriques

- Motorisation volets roulants
- Sécurisation de l'installation électrique et pose de prise
- Motorisation portail et porte de garage
- Dispositifs de fermeture, d'ouverture ou système de commande d'installations électriques, d'eau, de gaz ou de chauffage
- Serrures équipées de digicode, serrures électriques permettant une ouverture à distance ou serrures connectées
- Système de commande comprenant un détecteur de mouvements, de signalisation ou d'alerte.



Circulation et déplacement

- Mains courantes installées en couloir
- Élargissement et adaptation de passages
- Nez de marches contrastés et antidérapants
- Portes ou fenêtre adaptées
- Portes coulissantes
- Revêtements podotactiles
- Protection d'angle fixe



Troubles de la vue

- Chemin lumineux
- Déclenchement automatique d'éclairage
- Répétiteur de sonnerie sonore, lumineux ou vibrant



Troubles de l'ouïe

- Boucles magnétiques
- Visiophone
- Répétiteur de sonnerie, sonore, lumineux ou vibrant

les dispositifs

mis en place par l'État et les personnes éligibles



Les aides de l'Etat et le rôle de l'AMO

Avant 2024, les travaux d'adaptation des logements au vieillissement et au handicap étaient financés par 3 aides de l'État : le dispositif « Habiter Facile » de l'ANAH, le dispositif « Habitat cadre de vie » de la Caisse nationale d'assurance vieillesse (CNAV) et le plan « douches » d'Action Logement achevé en avril 2021.

Pour accélérer l'adaptation des logements et pour simplifier les procédures pour les demandeurs, au 1^{er} janvier 2024 c'est une seule aide au lieu de trois : **MaPrimeAdapt'**.

Le dispositif repose sur un accompagnement obligatoire par un AMO (Assistant à Maîtrise d'Ouvrage).

Un AMO est agréé par l'Etat ou habilité par l'ANAH.

Il est chargé de réaliser un diagnostic logement autonomie, permettant de construire un projet adapté et d'être réorienté vers les bons acteurs. Au besoin, l'AMO a la possibilité de solliciter un **ergothérapeute** pour l'associer à la construction du projet, si les fragilités de la personne le nécessitent.

Le rôle de l'AMO consiste aussi à vérifier que le dossier est complet, cohérent et réalisable avant l'envoi de la demande de financement à l'ANAH.

Dans le cadre de son mandat, l'AMO est amené à recommander des professionnels du bâtiment. Il peut également les solliciter directement pour réaliser des devis.

Mais c'est le professionnel qui reste dépositaire des solutions à envisager puisqu'il intervient en garant technique de la bonne réalisation du projet (exemple : impossible d'installer un receveur de douche, faute de place suffisante).

Pour finir, c'est l'ANAH qui est en charge du contrôle des intervenants impliqués dans un dossier MaPrimeAdapt'.

La subvention MaPrimeAdapt' sert également à financer le forfait de l'AMO, défini selon la prestation réalisée :

AMO socle 350 € TTC

Accompagne le ménage à construire son projet en l'informant sur ses droits.

Orienté vers des professionnels du bâtiment.

Sécurise et rassure les bénéficiaires dans leurs démarches.

AMO complet 600 € TTC

En plus du rôle d'AMO socle, gère l'appel d'offres auprès des professionnels du bâtiment.

Coordonne et suit la logistique des travaux.

Constata le parfait achèvement des travaux, ce qui clôture le dossier et déclenche le paiement de la subvention par l'ANAH.

AMO complet avec ergothérapeute 800 € TTC

En plus du rôle d'AMO complet, intègre la prestation d'un ergothérapeute, qui intervient dès la phase de diagnostic.



Il est aussi possible d'être accompagné par un mandataire administratif pour effectuer toutes les démarches, c'est-à-dire un tiers de confiance.

Il peut être un aidant familial ou un professionnel agréé Nova France*. Dans ce cas, il est payé par le client particulier et cela **ouvre droit à 50 % de crédit d'impôts** lié au service à la personne, cumulable avec la subvention MaPrimeAdapt'.

Ce mandataire administratif peut également être mandataire financier : c'est alors lui qui perçoit la subvention et qui paye les professionnels.

Les aides complémentaires

Dans le cadre de l'accompagnement à la perte d'autonomie ou du handicap, d'autres aides nationales complémentaires existent et sont cumulables avec MaPrimeAdapt' :

- Allocation personnalisée d'autonomie (APA),
- Prestation de compensation du handicap (PCH),
- Allocation d'éducation de l'enfant handicapé (AEEH),
- Allocation aux adultes handicapés (AAH).

De nombreux acteurs peuvent par ailleurs offrir des solutions de cofinancement :

- collectivités locales
- caisses de retraite
- acteurs de l'assurance
- acteurs bancaires
- associations

* Source <https://nova.entreprises.gouv.fr>

Les critères d'éligibilité :



Pour les personnes qui ne sont pas éligibles à MaPrimeAdapt' ,

un crédit d'impôts demeure accessible jusqu'au 31/12/2025 sous conditions de revenus mais il n'est pas cumulable avec MaPrimeAdapt' .*

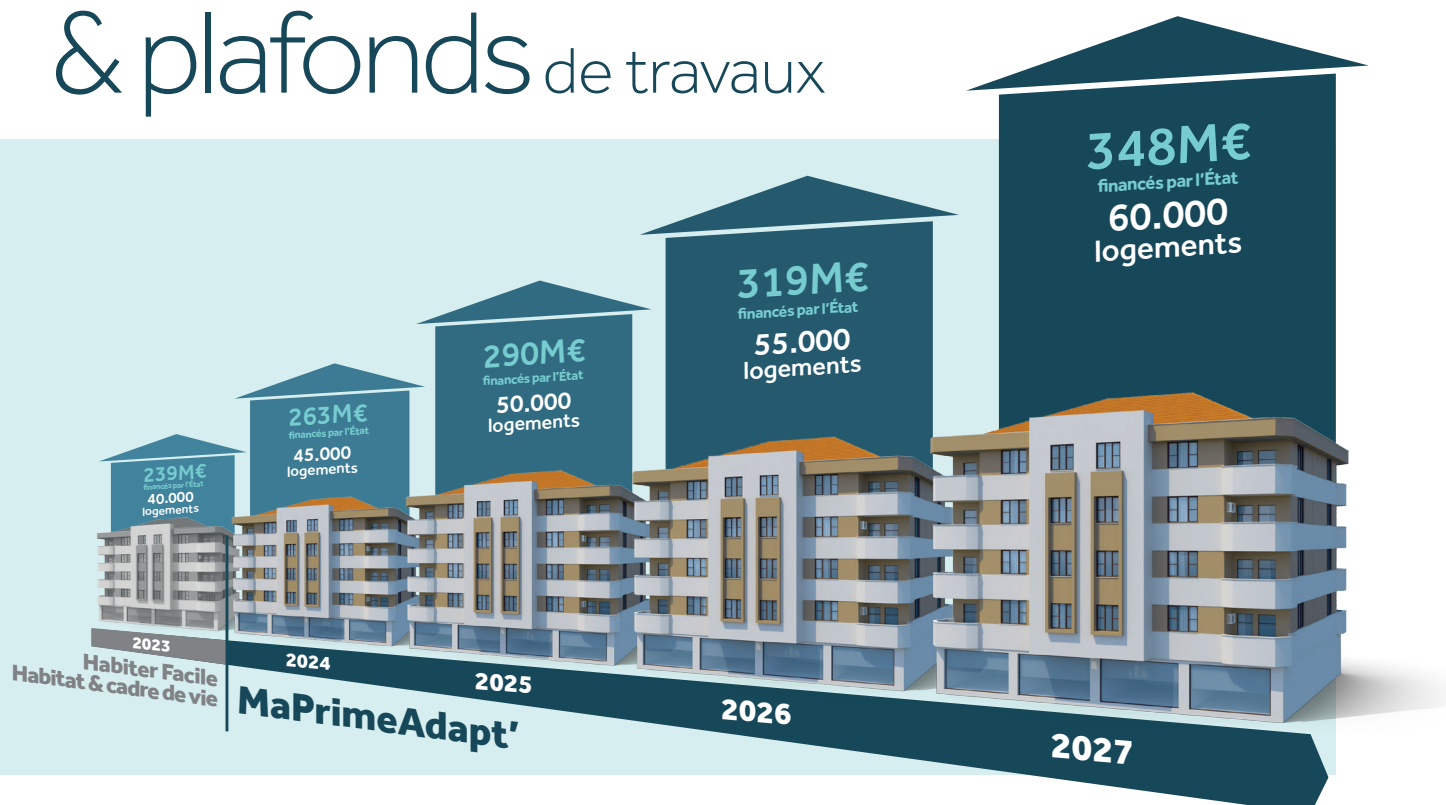
Pour en bénéficier, le contribuable réalisant des travaux à partir du 1^{er} janvier 2024 devra :

- Être âgé d'au moins 60 ans et justifier d'un GIR 1 à 4 OU présenter un taux d'incapacité d'au-moins 50%
- Avoir des revenus supérieurs aux plafonds de ressources de l'ANAH et inférieurs aux seuils prévus.

* Source : <https://www.service-public.fr/particuliers/vosdroits/F10752>

** GIR 1 Présence continue nécessaire
GIR 2 Assistance requise dans la plupart des activités de la vie quotidienne ou surveillance permanente
GIR 3 Aide pour les soins corporels, plusieurs fois par jour
GIR 4 Aide pour la toilette et l'habillage, ou aide pour les soins corporels et les repas
GIR 5 Aide ponctuelle pour la toilette, la préparation des repas et le ménage
GIR 6 Personne autonome

les montants subventionnés & plafonds de travaux



Pour les particuliers

- Subvention du coût des travaux à hauteur de :



Plafond de ressources (ANAH)

- Plafonds de ressources en Île-de-France au 1^{er} janvier 2024

Nombre de personnes composant le ménage	Ménages aux ressources très modestes	Ménages aux ressources modestes
1	23 541 €	28 657 €
2	34 551 €	42 058 €
3	41 493 €	50 513 €
4	48 447 €	58 981 €
5	55 427 €	67 473 €
par personne supplémentaire	+ 6 970 €	+ 8 486 €

- Plafonds de ressources pour les autres régions au 1^{er} janvier 2024

Nombre de personnes composant le ménage	Ménages aux ressources très modestes	Ménages aux ressources modestes
1	17 009 €	21 805 €
2	24 875 €	31 889 €
3	29 917 €	38 349 €
4	34 948 €	44 802 €
5	40 002 €	51 281 €
par personne supplémentaire	+ 5 045 €	+ 6 462 €

Pour les propriétaires bailleurs

- Conditions de subventions et plafond de travaux :



Exemples

60 à 69 ans

- Justifiant d'une perte d'autonomie précoce (GIR 1 à 6)



Simon, 66 ans, propriétaire d'un appartement dans le centre de Marseille, revenus modestes.

- Projet de travaux**
aménagement d'une douche avec un siège amovible, une barre d'appui et un sol antidérapant.

> COÛTS DES TRAVAUX
4 700 €

> PRISE EN CHARGE
50 %

> MONTANT MaPrimeAdapt'
2.350 €

en situation de handicap

- Sans condition d'âge
- Justifiant d'un taux d'incapacité supérieur à 50 % ou éligibles à la prestation de compensation du handicap (PCH)



Émilie, 37 ans, locataire d'un pavillon à Nantes, revenus très modestes.

- Projet de travaux**
aménagement d'une rampe d'accès et de WC surélevés.

> COÛTS DES TRAVAUX
6.000 €

> PRISE EN CHARGE
70 %

> MONTANT MaPrimeAdapt'
4.200 €

70 ans+

- Sans condition de perte d'autonomie



Marie et Alexandre, 78 et 72 ans, locataires d'une petite maison à Nîmes, revenus très modestes.

- Projet de travaux**
installation d'un monte-escalier pour accéder à l'étage, installation d'une douche italienne et de volets roulants électriques.

> COÛTS DES TRAVAUX
18.000 €

> PRISE EN CHARGE
70 %

> MONTANT MaPrimeAdapt'
12.600 €

possibilités d'avances et d'acomptes

Il est possible de bénéficier d'une avance financière (avant commencement des travaux) cumulable avec un acompte (en cours de travaux) qui peuvent couvrir **jusqu'à 70%** de la subvention accordée

	Demande d'avance	Demande d'acompte
QUAND	Avant le commencement des travaux	Minimum 25% des travaux réalisés**
DOCUMENTS	Demande d'acompte de l'artisan Pièces obligatoires à minima : engagements datés et signés du bénéficiaire, un devis d'entreprise au moins (demandant un acompte), un RIB. Possibilité au niveau local (délégué de l'ANAH ou délégataire) de demander des justificatifs complémentaires.	Attestation de l'artisan stipulant qu'au moins 25% des travaux ont été réalisés Factures ou état d'avancement délivré par le maître d'œuvre.
NOMBRE D'OCTROI	Un seul	1 acompte : entre 1.500 et 15.000 euros 2 acomptes max entre 15.001 et 30.000 euros 3 acomptes max au-delà**
MONTANT MINIMUM DE LA SUBVENTION	1.000 €	1.000 €



La demande d'avance peut être concomitante à la demande de subvention ou décalée tant que les travaux n'ont pas commencé. L'avance et l'acompte ne peuvent dépasser 70% du montant de la subvention prévisionnelle accordée. Exemple : pour une subvention accordée de 5.000 € avec une avance perçue de 2.500 €, l'acompte demandé ne pourra dépasser 1.000 €.

**un acompte n'est pas possible avant le début des travaux. Principe de proportionnalité du montant de l'acompte par rapport à l'avancement des travaux.

les étapes à suivre pour bénéficier de MaPrimeAdapt'



1

Le particulier s'informe et rencontre son assistant à maîtrise d'ouvrage (AMO)

- Il s'informe sur france-renov.gouv.fr ou se rend dans un guichet autonomie proche de chez lui : Espace Conseil France Rénov', CCAS, France Services, etc.
- Il bénéficie de conseils concernant les financements disponibles, les bonnes pratiques, le parcours de travaux, puis est orienté vers un assistant à maîtrise d'ouvrage spécialisé (AMO)

2

Il construit son projet avec son assistant à maîtrise d'ouvrage

L'AMO se rend à son domicile : ■
il réalise un diagnostic logement autonomie et l'accompagne pour construire son projet de travaux selon ses besoins.

C'est ici que vous intervenez pour votre client : ■

■ Il rencontre plusieurs artisans et sélectionne les devis après avoir comparé les différentes offres

L'AMO l'aide à monter son dossier MaPrimeAdapt' ■
et à compléter le plan de financement



3

Il dépose son dossier et fait réaliser les travaux

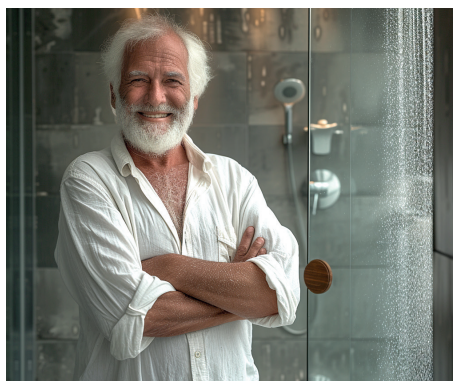
- Il consulte et valide son dossier sur maprimeadapt.gouv.fr
- Il attend de recevoir l'accord de l'Anah, condition *sine qua non* pour ensuite faire réaliser les travaux par l'artisan sélectionné



4

Il réceptionne les travaux et obtient sa prime

- Il vérifie si les travaux sont conformes et correspondent aux devis
- Il dépose ses factures en ligne
- Il obtient sa subvention MaPrimeAdapt'



pack douche

receveur céramique



Pack Aquance
1150€HT*
 sans les
 panneaux muraux

Receveur
 antidérapant
 zéro ressaut intérieur



Panneau mural
 pour habiller un mur sans refaire
 le carrelage, tout en garantissant
 esthétique et étanchéité.
 Existe en plusieurs finitions



Barre d'appui coudée
 pour s'asseoir et se relever
 aisément



Douchette
 avec grip et ergot pour une
 préhension et manipulation
 facilitées et barre de douche
 faisant office de barre de maintien



	Code Téréva	Descriptif produit	Marque
1	3692266	Receveur Alto céramique zéro ressaut 120x90 PN24 antigliss hauteur 4 cm	AQUANCE
2	4090943	Mitigeur douche Kali- R thermostatique NF Corps tiède	AQUANCE
3	2865457	Ensemble de douche Kali 4 jets	AQUANCE
4	2849608	Paroi fixe Walk-in 120 cm Profile alu Silver Verre transparent 8 mm – Hauteur 2000 mm	AQUANCE
5	3517642	Barre d'appui inox coudée 2 points fixations	AQUANCE
6	4206640	Panneau Aquance finition marbre	AQUANCE
7	4109437	Siège de douche blanc à latte avec pieds – Repliable, dim 382 x 364 mm, charge admissible 150 kg	AQUANCE

* Prix public fournisseur, hors pose

pack douche

receveur béton synthèse

Kinedo
FRANCE

Ideal Standard

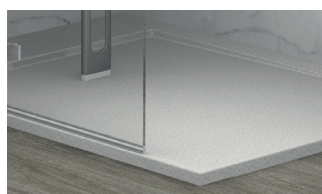
DELABIE

AQUANCE



Pack
2850€HT*
sans les
panneaux muraux

Receveur
antidérapant
zéro ressaut intérieur



Bouton poussoir
sur le mitigeur encastré
plus facile d'utilisation



Option
Possibilité de rajouter
une tablette sur la barre d'appui
pour pouvoir poser son savon
Code Téréva 3246495



DELABIE

Option
Mitigeur thermostatique
avec ergot pour préhension facilitée,
barre de douche avec porte-savon et
douchette 3 jets avec changement
de jet en 1 seul clic
Code Téréva 2386429 + 2868599



hansgrohe

	Code Téréva	Descriptif produit	Marque
1	4201512	Receveur béton synthèse Ultra Flats + 120 x 90 cm blanc hauteur 3 cm PN 24	IDEAL STANDARD
2	3704719	Robinetterie Bery encastrée avec douche de tête ronde Ø 300 mm, douchette à main 3 jets	AQUANCE
3	3250435	Paroi fixe Solo S Smart Design, largeur 100 cm pliable, verre 6 mm, hauteur 2000 mm	KINEDO
4	2071331	Barre d'appui Be-Line droite blanche, dim 500 mm	DELABIE
5	4206640	Panneau Aquance finition marbre	AQUANCE
7	3246522	Siege douche Be-Line avec pieds rabattable dim 455 x 450 mm, charge admissible 135 kg	DELABIE

* Prix public fournisseur, hors pose

pack douche à carreler

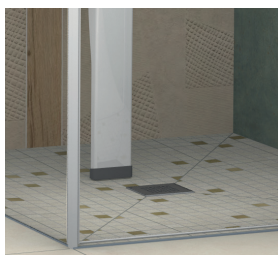
hansgrohe

AKW

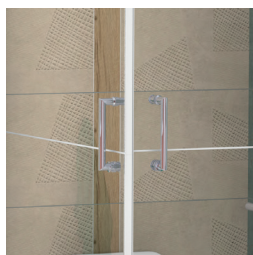
AQUANCE

LAZER

	Code Téréva	Descriptif produit	Marque
1	1066334	Receveur à carreler Panodur 120 x 90 cm	LAZER
2	2928345	Mitigeur thermostatique avec barre Croma Select S multi avec barre appui intégrée	HANSGRÖHE
3	4109436	Siège douche avec pieds repliable	AQUANCE
4	3617255 + 4217599	Paroi Duo Larenco 100 x 90 cm	AKW
5	2928093	Repose pied Comfort	HANSGRÖHE
6	2928092	Barre maintien + rangement produit et support douchette	HANSGRÖHE



Carrelage
antidérapant Sene Beige
Love Tiles
Référence EN3535MCRBE



Portes s'ouvrant en 2
pour faciliter les actions
de l'aidant sans se mouiller



Pack à carreler
3144€HT*
sans le carrelage

hansgrohe

DELABIE



Option

Mitigeur Focus Care

avec poignée ergonomique et **barre douche en T Be-Line**
faisant office de barre de maintien avec curseur pour la douchette.
Code Téréva 2132676 (Hansgrohe)/ 3246529 + 3246489 (Delabie)

cabine intégrale

Kinedo
FRANCE

En remplacement de baignoire.
Tout en 1, installation rapide

	Code Téréva	Descriptif produit	Marque
	3834769	Cabine Kinemagic Sérénité+ dim 160 x 80 cm	KINEDO



**Remplacement
de baignoire**
5500€HT*

* Prix public fournisseur, hors pose

pack lavabo n°1



Pack Aquance
699€HT*

Manette
rallongée pour une prise
en main facilitée



Siphon design
déporté pour
un gain de place



	Code Téréva	Descriptif produit	Marque
1	1270078	Lavabo Arbo 60 cm	AQUANCE
2	1371637	Console pour lavabo Arbo	AQUANCE
3	2864098	Siphon lavabo design gain de place chromé	AQUANCE
4	2864246	Mitigeur lavabo Sodi avec poignée rallongée	AQUANCE
5	3700307	Miroir nu ovale Orga 95.3 x 57.6 cm	AQUANCE
6	3700308	Applique Led	AQUANCE

* Prix public fournisseur, hors pose

pack lavabo n°2


 Ideal Standard



Sanijura



**Pack lavabo
1043€HT***

Plan Connect Freedom
larges plages latérales
pour tout avoir à portée de main,
lavabo rainuré en-dessous pour
faciliter l'accès en fauteuil



Mitigeur électronique
pour ouverture automatique
sans contact



	Code Téréva	Descriptif produit	Marque
1	1314976	Plan Connect Freedom 60 cm blanc	IDEAL STANDARD
2	2864098	Siphon lavabo design gain de place chromé	AQUANCE
3	3306856	Mitigeur électronique Bau Cosmo	GROHE
4	4217648	Miroir Arche+ 40 x 120 cm	SANIJURA

Option



Support lavabo
réglable en hauteur par système
de vérin (livré sans lavabo)
Code Téréva 3363662



Option

DELABIE

Miroir design
inclinable pour une utilisation
assise ou debout
Code Téréva 2071861

Avec poignée longue
pour une manipulation facilitée
Code Téréva 2071859



* Prix public fournisseur, hors pose

pack wc

surélevé n°1



Pack Aquance
270€HT*
 sans le kit Hygiène
327€HT*
 avec le kit Hygiène



Assise haute
 46 cm pour une
 assise et un lever
 facilités

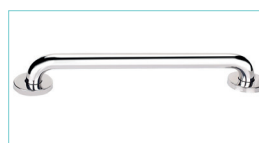
	Code Téréva	Descriptif produit	Marque
1	2864674	Pack WC au sol Savo avec bride surélevé hauteur 46 cm	AQUANCE
2	3517642	Barre d'appui coudée 40 x 40 cm, finition chromé	AQUANCE
3	4163600	Kit hygiène avec douchette chrome	AQUANCE

pack wc

surélevé n°2



Pack Aquance
328€HT*



Charge maximale 150 kg
 Traité antibactérien



WC sans bride
 pour une meilleure
 hygiène

	Code Téréva	Descriptif produit	Marque
1	4081051	Pack WC au sol Arbo sans bride surélevé hauteur : 45 cm	AQUANCE
2	3517638	Barre d'appui droite 40 cm finition chromé	AQUANCE

* Prix public fournisseur, hors pose

pack wc

surélevé n°3

PORCHER
LA CONFIANCE INSTALLÉE
DELABIE



Pack wc
626€HT*

Cuvette sans bride
pour une meilleure hygiène



	Code Téréva	Descriptif produit	Marque
1	4135300	Pack WC Okyris surélevé hauteur 45 cm	PORCHER
2	2071235	Barre d'appui coudée 135° Be-Line 40 x 40 cm anthracite	DELABIE

Barre d'appui
Existe en 3 finitions blanc,
anthracite et noir. Design
innovant adapté à tous.
Confort : plat ergonomique
anti rotation.
Testée à plus de 200 kg.
Ecartement au mur de
38 mm : encombrement
minimum



* Prix public fournisseur, hors pose

pack wc

suspendu rallongé n°1



Pack Aquance

553€HT*

sans meuble
bâti-support

735€HT*

avec meuble
bâti-support



Cuvette rallongée pour un confort accru et une plus grande assise



Abattant avec fixations renforcées, semelles antidérapantes et cales de maintien réglables

	Code Téréva	Descriptif produit	Marque
1	3080417	Meuble pour bâti-support – différents coloris	AQUANCE
	3082147	Bâti-support pour WC suspendu	AQUANCE
2	3082150	Plaque de commande 3/6l chromé brillant	AQUANCE
3	1383375	Cuvette suspendue rallongée Savo avec bride, 70 cm	AQUANCE
4	3700265	Abattant avec cales de maintien blanc	AQUANCE
5	3517642	Barre d'appui 135 ° 2 points fixation chromé	AQUANCE

pack wc

suspendu n°2



Pack Aquance

505€HT*



Cuvette carénée avec fixations invisibles, esthétique et entretien facile.

	Code Téréva	Descriptif produit	Marque
1	3082147	Bâti-support pour WC suspendu	AQUANCE
	3082152	Plaque de commande 3/6l noir	AQUANCE
	3704729	Pack suspendu Arbo sans bride avec abattant slim déclinable frein de chute	AQUANCE
3	3517643	Barre d'appui 135 ° 2 points fixation blanc	AQUANCE

* Prix public fournisseur, hors pose

pack wc suspendu n°3

■ GEBERIT

PORCHER DELABIE

LA CONFIANCE INSTALLÉE



Pack suspendu
1040€HT*

Technologie Aquablade

Plus propre,
plus silencieuse,
plus performante



Option

WC lavant- séchant Aquaclean

Tuma confort avec aspiration
des odeurs et température
réglable, sans bride.
Code Téréva 1977515



■ GEBERIT

Option

Plaque de commande Sigma 80

Plaque Verre noir haute
qualité, déclenchement
sans contact, éclairage LED
disponible en 5 couleurs
Code Téréva 1976970



■ GEBERIT

Code
Téréva

Descriptif produit

Marque

5287841

Bâti-support
autoportant Duofix

GEBERIT

1

1166316

Plaque de commande
Sigma 01
3/6 litres noir

GEBERIT

2

4068468

Pack WC suspendu
Kheops Aquablade
avec abattant frein
de chute

PORCHER

3

4119215

Barre d'appui droite
40 cm Be-Line noir

DELABIE

Option

Bâti-support Prosys

réglable en hauteur
Solution permettant
à l'utilisateur de faire varier
la hauteur de la cuvette
à l'aide d'une
télécommande
Code Téréva 2987961



■ Ideal Standard

* Prix public fournisseur, hors pose

cuisine

gamme accessibilité Urban PMR

moderna
CUISINETTES | ÉVIERIS INOX & RÉSINE



Urban PMR
garantie 2 ans
2 coloris au choix

COMPOSITION DE LA GAMME



**Meuble bas
URBAN PMR
L120 CM**

- Corps, portes et façades en panneau mélaminé 16 mm
- Bandeau cache cuve
- Meuble bas 40 cm avec jambage
- 2 tiroirs
- Poignées intégrées pour une meilleure prise en main
- Pieds à vérins réglables en hauteur de 0 à 15 mm
- Dimensions : L120 x l60 x H78,4 cm
- Dimensions caisson : L40 x l59 x H75 cm

Compléments :

- Évier à poser ou évier cuisinette avec découpe 1200 mm, 1 cuve profondeur 100 mm avec bonde arrière et vidage gain de place, non réversible



**Meuble bas
NICHE
RÉFRIGÉRATEUR
L60 CM**

- Caisson et tiroir en panneau mélaminé 16 mm
- Meubles bas 60 cm
- 1 niche réfrigérateur, 1 tiroir
- Poignée intégrée pour une meilleure prise en main
- Pieds à vérins réglables en hauteur de 0 à 15 mm
- Dimensions : L60 x l60 x H126 cm

Compléments :

- Réfrigérateur 122 L, 55 cm 4 étoiles



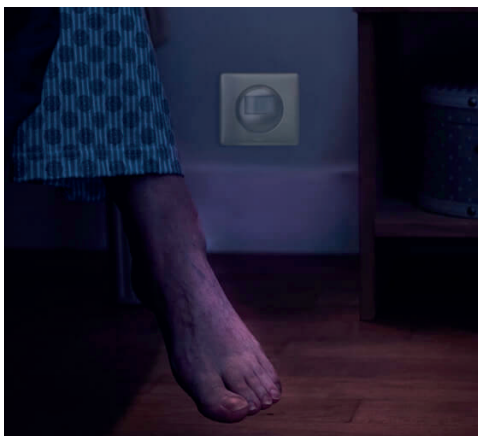
**Meuble
NICHE 3
BOUTEILLES**

- Corps en panneau mélaminé 16 mm
- Niche à suspendre 15 cm
- Dimensions : L15 x l60 x H40 cm

CARACTÉRISTIQUES		LES PLUS PRODUIT					
	Bois PEFC		100% recyclable		poignée intégrée au meuble		contact alimentaire
	Bois épaisseur 16mm		montage facile		nettoyage facile		compatible réfrigérateur 55 cm
	Adapté PMR		couleur au choix		livré en KIT		

équipements électriques

zoom sur les solutions **legrand®**



Sécuriser les déplacements

- Les détecteurs de mouvements déclenchent l'éclairage des lieux de passage automatiquement.

Créer un repère dans l'obscurité

- L'interrupteur à couronne lumineuse Céliane permet de se repérer et d'éviter les chutes.



Sécuriser et faciliter les accès sur le lieu de vie

- L'autonomie est favorisée avec une gamme complète d'interphonie connectée.

Retrouvez
toutes nos solutions
complémentaires sur
www.tereva.fr

- Système de commande comprenant un détecteur de mouvements, de signalisation ou d'alerte
- Chemin lumineux
- Déclenchement automatique d'éclairage
- Visiophone
- Motorisation volets roulants
- Motorisation portail et porte de garage

les normes

univers douche

La norme PN permet de mesurer la résistance à la glissance des receveurs

Comment est calculée la résistance PN ?

Test réalisé en Laboratoire, une personne se positionne sur le receveur, mouillé avec de l'eau savonneuse, pieds nus.

Le receveur est incliné petit à petit, jusqu'à ce que la personne glisse par faute d'adhérence. On mesure donc la valeur de l'angle d'inclinaison. Le test est réalisé 2 fois pour chaque receveur mais avec des personnes ayant des corpulences différentes.

Différence entre norme PN et DIN 51097

Il existe une norme DIN équivalente à la norme PN: la DIN 51097. Son mode opératoire est équivalent. Mais on parle de classes A, B ou C sachant que la classe A correspond à PN 12, la classe B à PN 18 et la classe C à PN 24.

Comment choisir un receveur antidérapant ?

La résistance à la glissance des receveurs de douche est caractérisée en fonction de l'angle d'inclinaison mesuré. Pour choisir un receveur antidérapant, il faut prendre en compte les différents niveaux de résistance à la glissance : PN6, PN12, PN 18 et PN24.

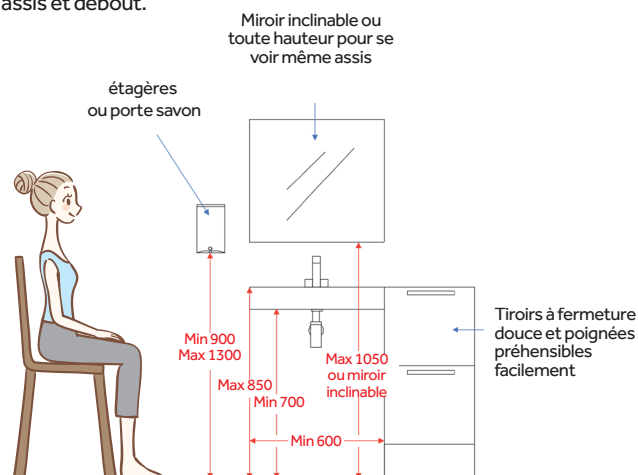
Norme DIN 51097	Norme XP PO5-011	Inclinaison limite pour adhérence
Classe A (adhérence moyenne)	PN6	Angle compris entre 6 et 12°
Classe A (adhérence moyenne)	PN12	Angle compris entre 12 et 18°
Classe B (adhérence élevée)	PN18	Angle compris entre 18 et 24°
Classe C (adhérence forte)	PN24	Angle supérieur à 24°

La sécurité dans la douche est au centre des préoccupations de chacun. Le caractère antidérapant du receveur est donc important, toutefois il faut savoir que moins le receveur est glissant, plus il est difficile à nettoyer.

univers lavabo

Accessibilité lavabo pour une personne à mobilité réduite

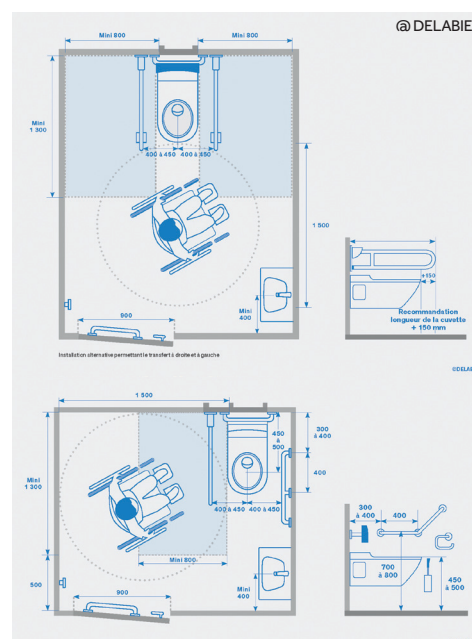
Pour un réel confort, l'espace vasque sera bien éclairé (sans ombre portée), un miroir toute hauteur peut prendre sa place au-dessus de la vasque pour se voir assis et debout.



univers wc

Accessibilité WC pour une personne à mobilité réduite

2 possibilités soit dans du neuf soit en rénovation en aménageant pour le transfert à droite ou à gauche. La surface d'assise du toilette doit avoir une hauteur entre 45 ou 50 cm pour un toilette avec abattant.



le devis type MaPrimeAdapt'

Voici les éléments à faire figurer dans le corps du devis pour être assuré d'une prise en charge par l'ANAH

Salle d'eau :

- Dimensions et hauteur du receveur de douche fini, préciser l'indicateur de glissance du receveur
- Dimensions et type du pare douche (préciser marque/modèle)
- Type du siège de douche (préciser marque/modèle)
- Dimensions, type et nombre de barres d'appui dans l'espace douche
- Dimensions et type du lavabo / meuble vasque (préciser siphon déporté)
- Quantité et type de revêtement au sol et sur les murs (préciser la surface en m²)
- Sol, receveur de douche et rampes d'accès doivent être antidérapants

Toilettes :

- Hauteur de la cuvette des toilettes rehaussées
- Dimensions, type et nombre de barres d'appui dans les toilettes
- Porte tirante, dimensions hors tout et passage utile



Dumont chauffage

depuis 2003

Entreprise Dumont chauffage
15 rue de la république
01000 Bourg-en-Bresse
Tel : 06.89.52.63.47
Mail : contact.dumont@gmail.com

DEVIS : N° 00785

Date : 28/02/2024
Code Client : 0112
Devis gratuit, valable 2 mois

Adresse du Client

M et Mme Dupont
15 Rue du travail
01000 Bourg-en-Bresse

Désignation	Unité	Qté	Prix unit.	Total HT
CHIFFRAGE POUR TRAVAUX D'ADAPTATION D'UNE SALLE D'EAU ET D'UN WC POUR PMR				
Fourniture et pose d'un receveur Alto de chez Aquance en céramique zéro ressaut intérieur, antiglisse indice de glissance : PN 24, hauteur du receveur de 4 cm	U	1	...€	...€
Fourniture et pose de X panneaux muraux de chez Aquance, pour habiller les murs de X mètres linéaires. Dimensions d'un panneau : x cm de haut par x cm de large. Permet une installation rapide et une parfaite étanchéité. Finition Marbre	U	1	...€	...€
Fourniture et pose d'un ensemble de douche Kali 4 jets de chez Aquance, composé d'une douchette munie d'un ergot développé pour réglage facile du jet poignée antidérapante en nylon pour une manipulation et préhension faciles, et d'une barre de douche chromée qui est une barre de maintien pour plus de sécurité dans l'espace douche, tube de Ø32mm, longueur de 600mm avec 6 points de fixations, résistance de la barre = 100kg de charge admissible	U	1	...€	...€
Fourniture et pose d'une barre d'appui coudée pour personne à mobilité réduite, de chez Aquance en 40 x 40 cm, avec 2 points de fixation. Barre d'appui pour l'aide à l'assise et au levé, finition chromée	U	1	...€	...€
Fourniture et pose d'un mitigeur Kali R PMR de chez Aquance, thermostatique, NF corps tiède, avec manette ergonomique ouverture/fermeture pour une manipulation aisée, blocage sécurité anti-brulure à 38°C, hauteur de pose pour PMR	U	1	...€	...€
Fourniture et pose d'un siège de douche à lattes, de chez Aquance. Dimensions 382 mm x 364 mm, hauteur d'assise depuis le sol 50 cm, siège rabattable, à fixer au mur par 4 vis, charge admise 150 kgs, pour PMR	U	1	...€	...€
Pose d'une paroi de douche fixe Walk-in 120 de chez Aquance, épaisseur 6 mm, hauteur 200 cm, largeur 80 cm, verre de sécurité transparent, barre murale de renfort	U	1	...€	...€
Fourniture et pose d'un Pack WC Arbo réhaussé de chez Aquance, wc posé au sol, sans bride pour plus d'hygiène et facilité d'entretien, hauteur de cuvette 45 cm pour un confort articulaire	U	1	...X€	...€
Fourniture et pose d'une barre d'appui droite de chez Aquance, dimensions 40 cm de long, tube de Ø32mm, résistance de la barre = 150kg de charge admissible, avec 2 points de fixation au mur et pose de platines avec 6 trous et rosaces de finitions, couleur : chromée	U	1	...€	...€

Condition de règlement :

A compte de 20% à la commande XXX €
A compte de 30% au début des travaux XXX €
Solde à la livraison, paiement comptant des réception

Merci de nous retourner un exemplaire de ce devis Signé avec votre nom et revêtu de la mention «Bon pour accord et commande»

Pour l'entreprise

TOTAL HT : XXXX €
TVA 10% : XXX €
TOTAL TTC : XXXX €

Pour le client
Le

A
Mention

SARL Dumont capital de 20000 € Siret XXX XXX XXXXX RCS Bourg-en-Brasse Code APE 4321A

MaPrimeAdapt' décryptée :

- dispositif
- personnes et travaux éligibles
- montants subventionnés et plafonds
- packs de produits douche, WC, lavabo
- libellés produits exprimés
dans les termes attendus par l'ANAH

Plus d'informations :

