



GNV / BioGNV

#Roulerautrement



DES ACTEURS S'ENGAGENT DANS LE BIOGNV

Avec ses camions biométhane, Ikea effectue des livraisons plus vertes dans Paris

Publié le 02 février 2015 par MORGAN LECLERC
Ikea | Ikea France | Logistique | Entreprises | Distributeurs

FACEBOOK TWITTER LINKEDIN EMAIL



La livraison dans Paris représente 800 commandes par semaine pour Ikea, qui a désormais recours à des camions 100% biométhane.



Depuis le début de l'année, toutes les livraisons d'Ikea des communes de la Mairie de Paris sont effectuées en camion biométhane. L'ensemble des livraisons effectuées en Paris représente 800 commandes par semaine pour Ikea, qui a désormais recours à des camions 100% biométhane.



C:\Users\SN1087\Documents\Le Gaz Nat

Locminé. La Tournée Verte livre en roulant au carburant 100 % décarboné

Locminé - 22 Octobre

écouter



Coup de pouce à la conversion des camions

Le vendredi 16 octobre 2015 à 18h 05 par Stéphanie Senet
Politique & Société, Air urbain, Droits/Fiscalité Air, Entreprises, P



Les entreprises bénéficieront d'une déduction fiscale de 40%

Les d
octob
poids
(GNV
Extra
rectifi
désor
louant
2017,



TRANSPORTS

Carrefour va faire rouler des camions de livraisons au biométhane



Acteur référent du monde de l'énergie et expert de l'énergie gaz, GRDF est le principal opérateur du réseau de distribution de gaz naturel en France.

Créée le 31 décembre 2007, GRDF (Gaz Réseau Distribution France) est une filiale indépendante regroupant les activités de distribution de gaz naturel en France et détenue à 100 % par ENGIE.

Nos missions :

- Concevoir, construire, entretenir et exploiter les 197 928 km de réseau de distribution de gaz naturel ;
- Acheminer le gaz naturel pour le compte de 46 fournisseurs, en toute impartialité ;
- Distribuer, en toute sécurité, le gaz naturel auprès de nos 11 millions de clients ;
- Promouvoir les usages du gaz naturel et le développement rentable du réseau et de l'énergie gaz ;
- Accompagner et raccorder au réseau les producteurs de biométhane.

LTE : des objectifs nationaux ambitieux



- 40% CO₂ à 2030 / 1990



- 50% énergie finale à 2050 / 2012 (20% en 2030)



- 30% énergies fossiles à 2030 / 2012 (modulation énergie primaire/
contenu carbone)



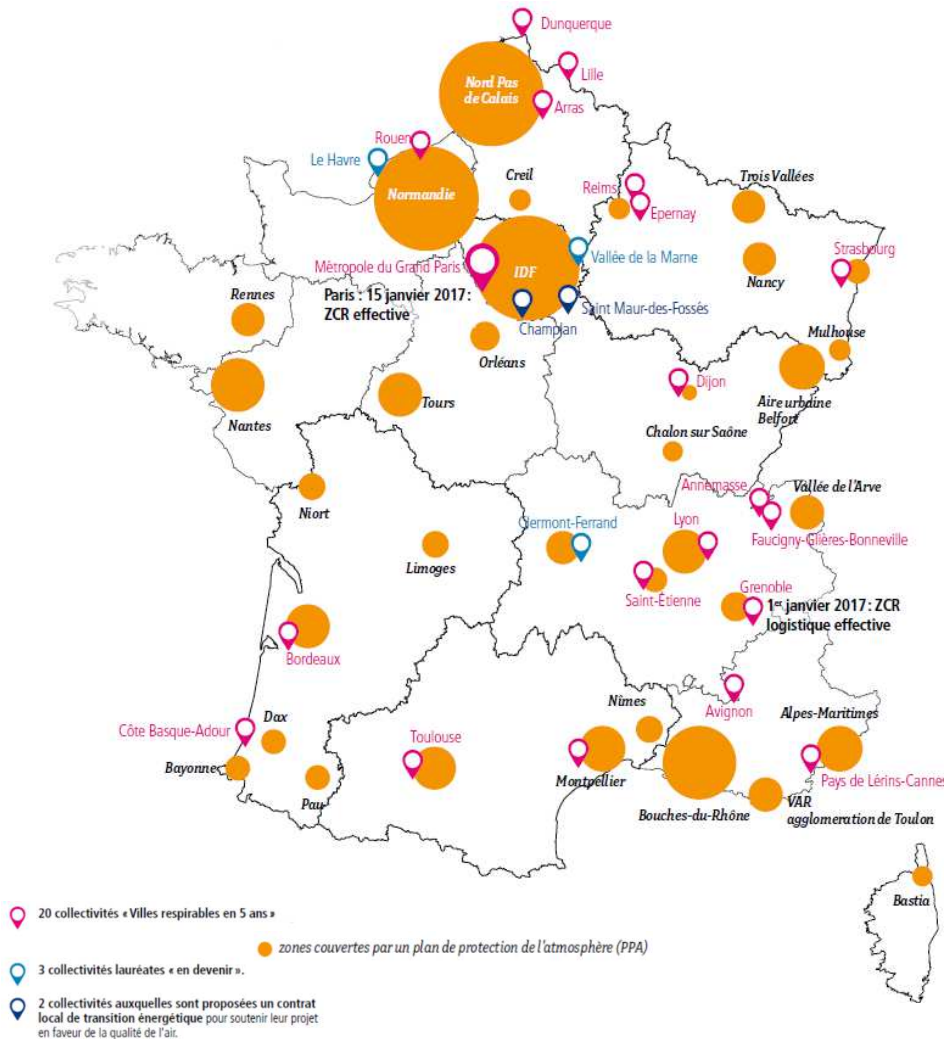
10% d'EnR dans les transports d'ici 2020



+ 32% énergie renouvelable dans conso finale en 2030 décliné en : 38 %
de la consommation finale de chaleur, **15 % de la consommation finale
de carburants** et 10 % de la consommation de gaz

En découlent des documents de cadrage au niveau national (PPE,
stratégies nationales biomasse, mobilité...)

Les ZCR et les ZPA



Zones couvertes par un PPA, 2017



ZCR : Zone de Circulation Restreinte. Arrêté de restriction de circulation permanent, pour les véhicules les plus polluants. Dispositif ouvert aux collectivités concernées par un PPA (art. 48 de la LTECV)



ZPA : Les Zones de Protection de l'Air, applicables en cas de pic de pollution persistant.
NB : les ZAPA ont été supprimées par la LTE et remplacées par les ZCR (article 48)

Politiques de qualité de l'air

Vignettes Crit'Air / Zones de Circulations Restreintes

Une catégorisation des véhicules par niveau d'émissions...

Pour les véhicules lourds :

					∅
	Diesel Euro VI (>2014)	Diesel Euro V (2010 à 2013)	Diesel Euro IV (2007 à 2009)	Diesel Euro III (2002 à 2006)	Diesel Euro I, II et avant

...pour faciliter la mise en place des Zones de Circulation Restreinte



Focus PARIS

Aujourd'hui :
Circulation interdite sans vignette

A partir du 01/07/2017 :
Circulation interdite sans vignette ou avec une vignette n°5

2018 à 2020:
Interdiction progressive des vignettes 2 à 5.

GRENOBLE

Aujourd'hui :
Circulation interdite sans vignette toute l'année.
Circulation interdite également pour les vignettes 4 et 5 en cas de pic de pollution.

LYON-VILLEURBANNE

Aujourd'hui :
Circulation alternée en cas de pic de pollution sauf avec les vignettes 1 à 3.

Aides acquisition des véhicules

AMÉLIORATION DE LA QUALITÉ DE L'AIR

6000€



pour un véhicule utilitaire
léger électrique, au GNV ou à hydrogène
(PTAC inférieur à 3,5 t)

Aide à l'acquisition de véhicules propres
pour les TPE/PME

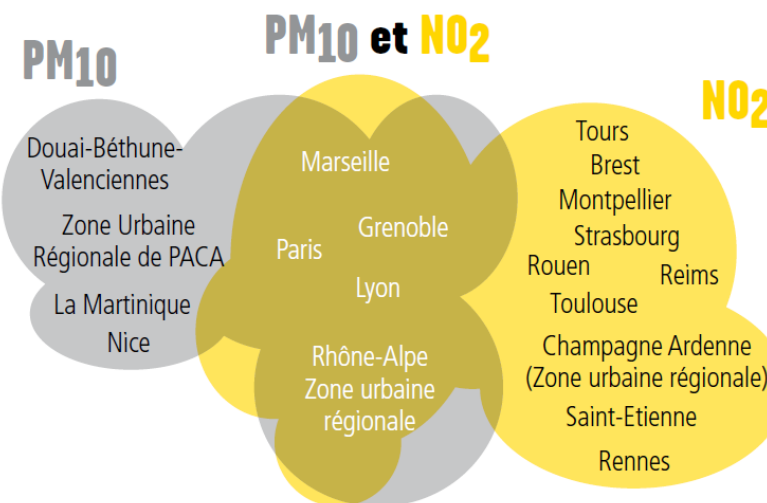
9000€



pour un véhicule utilitaire
électrique, au GNV ou à hydrogène
(PTAC entre 3,5 t et 7,5 t)

Les objectifs du PREPA pour la réduction des polluants atmosphériques par rapport à 2005

Polluants	A partir de 2020	A partir de 2030
Dioxyde de soufre (SO ₂)	- 55 %	- 77 %
Oxydes d'azote (NOx)	- 50 %	- 69 %
Composés organiques volatils (COVNM)	- 43 %	- 52 %
Ammoniac (NH ₃)	- 4 %	- 13 %
Particules fines (PM _{2,5})	- 27 %	- 57 %



Source: MEEM, www.developpement-durable.gouv.fr



Les actions relatives aux transports

- Poursuite de la convergence de la fiscalité essence-gazole
- Mise en œuvre des ZCR et certificats Crit'Air
- Renouvellement des flottes par des véhicules à faibles émissions
- Contrôles des émissions réelles des véhicules
- Actions sur le maritime et l'aérien

GNV : GAZ NATUREL VÉHICULE

Le GNV c'est LE MÊME GAZ que celui utilisé par les ménages, entreprises et collectivités comme combustible (méthane à plus de 95%)



GNC

A l'état gazeux,
comprimé à 200 bars

Gaz Naturel Comprimé
pour véhicules légers,
véhicules utilitaires,
camions, bus, cars

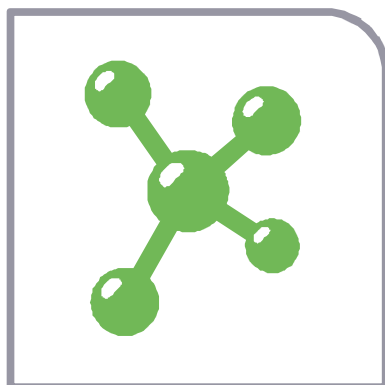
GNL

A l'état liquide,
maintenu à -160°C

Gaz Naturel Liquéfié
pour camions,
barges, navires

PARLER DE GNV, C'EST PARLER DE...

Gaz naturel



Stations

Remplissage lent, rapide,
publiques, privées...

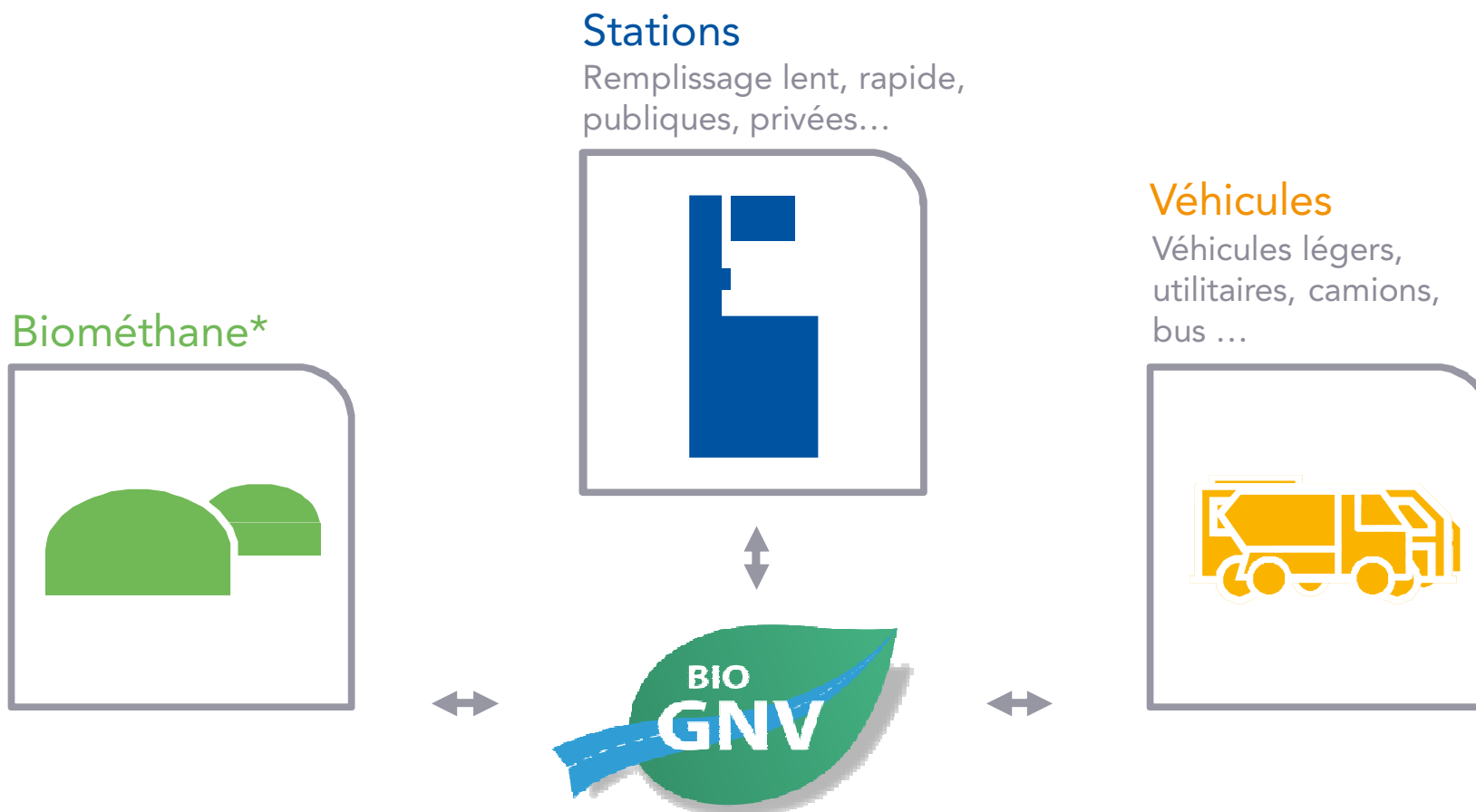


Véhicules

Véhicules légers,
utilitaires, camions,
bus ...



PARLER DE BioGNV, C'EST PARLER DE...



* Gaz 100% renouvelable, produit localement à partir de déchets industriels, agricoles, ménagers ou de boues de stations d'épuration

LES DÉCHETS SONT UNE SOURCE D'ÉNERGIE DURABLE

COLLECTE

Les déchets sont collectés et transportés sur le site de méthanisation.

1



MÉTHANISATION

Les déchets sont triés, préparés et introduits dans le méthaniseur. Ils sont mélangés et chauffés. Les bactéries les transforment en biogaz et digestat.

2



INJECTION

Dans le poste d'injection, GRDF odorise et contrôle la qualité du biométhane. Sa pression est ensuite régulée avant injection dans le réseau de distribution de gaz naturel. C'est la mesure du volume injecté qui détermine la rémunération du producteur.

3



VALORISATION

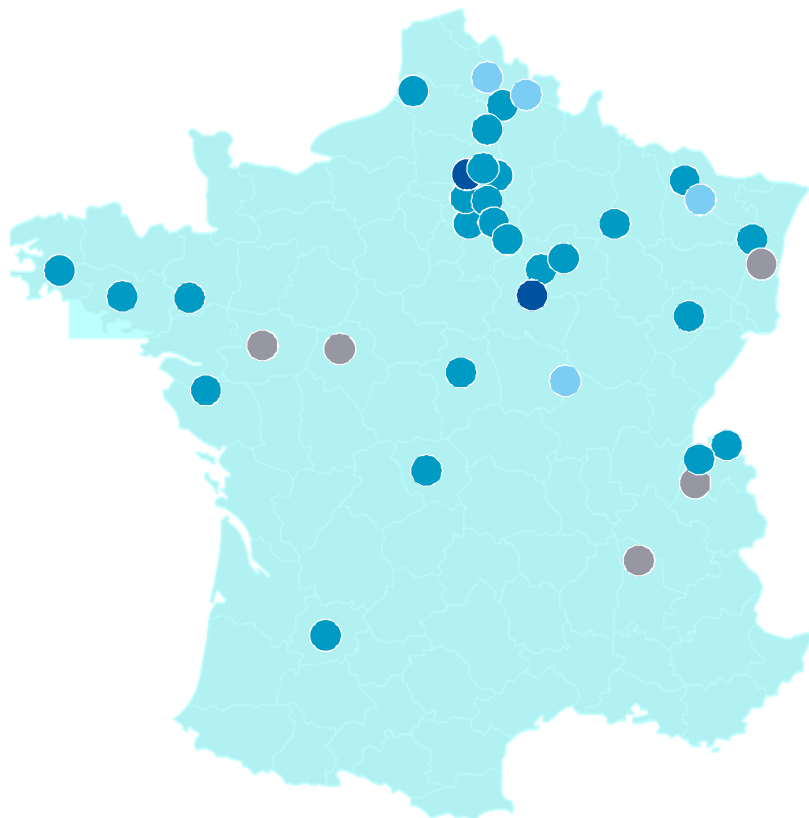
Le digestat, engrais naturel, peut-être épandu sur les terres agricoles, Le biométhane est injecté dans le réseau pour une utilisation similaire à celle du gaz naturel : chauffage, eau chaude sanitaire, cuisson, électricité, carburant...

4



L'injection de biométhane dans les réseaux de distribution et de transport

AOÛT 2017 : 36 SITES PRODUISENT DU BIOMÉTHANE ET INJECTENT DANS LES RÉSEAUX



EFFLUENTS
AGRIQUES ET
AGRO-
ALIMENTAIRES

25 sites

DECHETS
URBAINS

4 sites

BOUES DE
STATION DE
TRAITEMENT
D'EAU POTABLE
(STEP)

5 sites

INSTALLATIONS
DE DECHETS
NON-DANGEREUX
(ISDND)

2 sites

440 GWh/an = la consommation* de
36 660 foyers ou 1 952 camions ou Bus au bioGNV

Perspectives :

100 SITES EN 2018 (1,4 TWh)

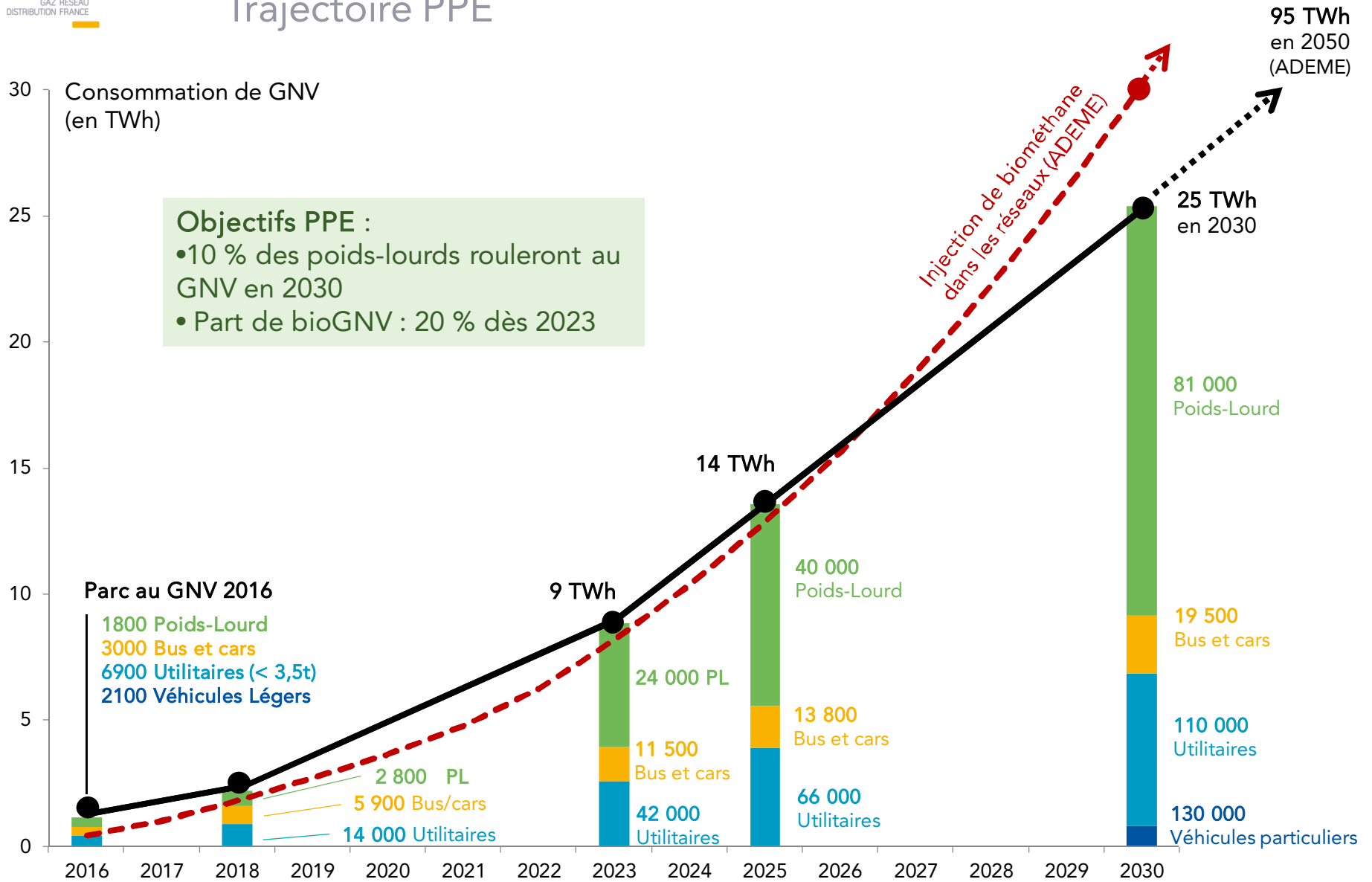
30 TWH EN 2030 (scénario volontariste)

Hypothèses :

8200 heures de fonctionnement en année
pleine. Consommation du client moyen de GRDF
= 12 MWh/an ; d'un camion = 245 MWh/an

BIOMETHANE ET GNV, UN DUO GAGNANT

Trajectoire PPE



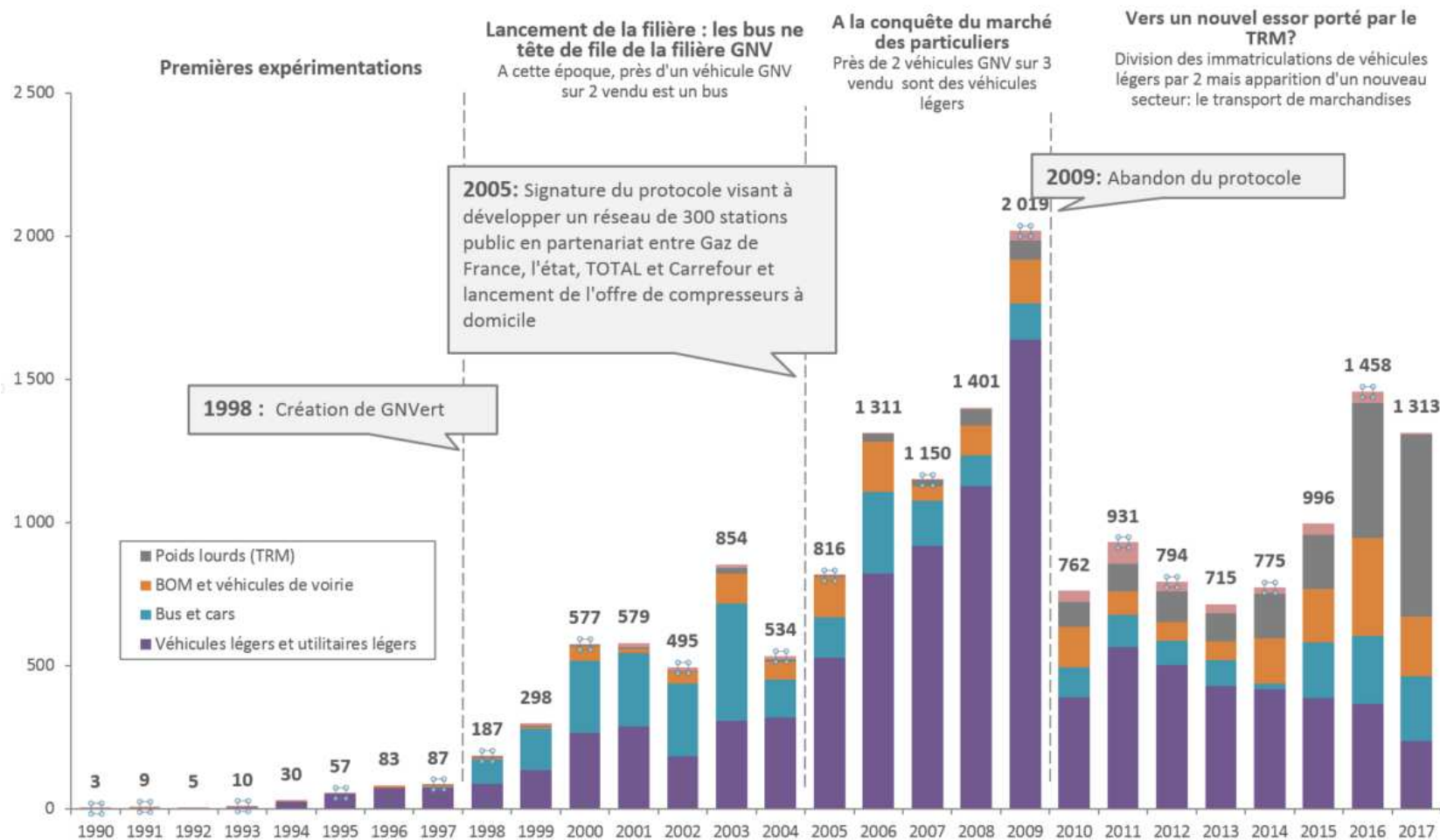
Evolution par catégories de véhicules

PARC DES VEHICULES GNV	sept-14	déc-14	mars-15	mai-15	août-15	nov-15	fév-16	mai-16	août-16	nov-16	fév-17	mai-17	août-17	Evolution trimestrielle
Véhicules légers	2 337	2 376	2 390	2 175	2 163	2 150	2 120	2 112	2 102	2 127	2 141	2 147	2 155	+0,4%
Véhicules Utilitaires Légers	6 746	6 882	6 932	7 056	6 974	6 968	6 994	6 925	6 873	6 951	6 960	6 973	7 117	+2,1%
Poids lourds	216	249	267	294	326	347	396	462	540	607	704	862	1 035	+20,1%
Bus	2 626	2 613	2 598	2 665	2 673	2 776	2 831	2 880	2 888	2 903	2 952	2 998	3 046	+1,6%
BOM	962	968	1 001	1 141	1 147	1 154	1 158	1 169	1 212	1 225	1 249	1 278	1 338	+4,6%
Autres (car, véhicules spécialisés...)	251	252	264	442	444	473	534	572	626	735	1 064	1 076	1 142	+6,13%
Total GNV	13138	13340	13452	13773	13727	13868	14033	14120	14241	14548	15070	15334	15833	+3,2%

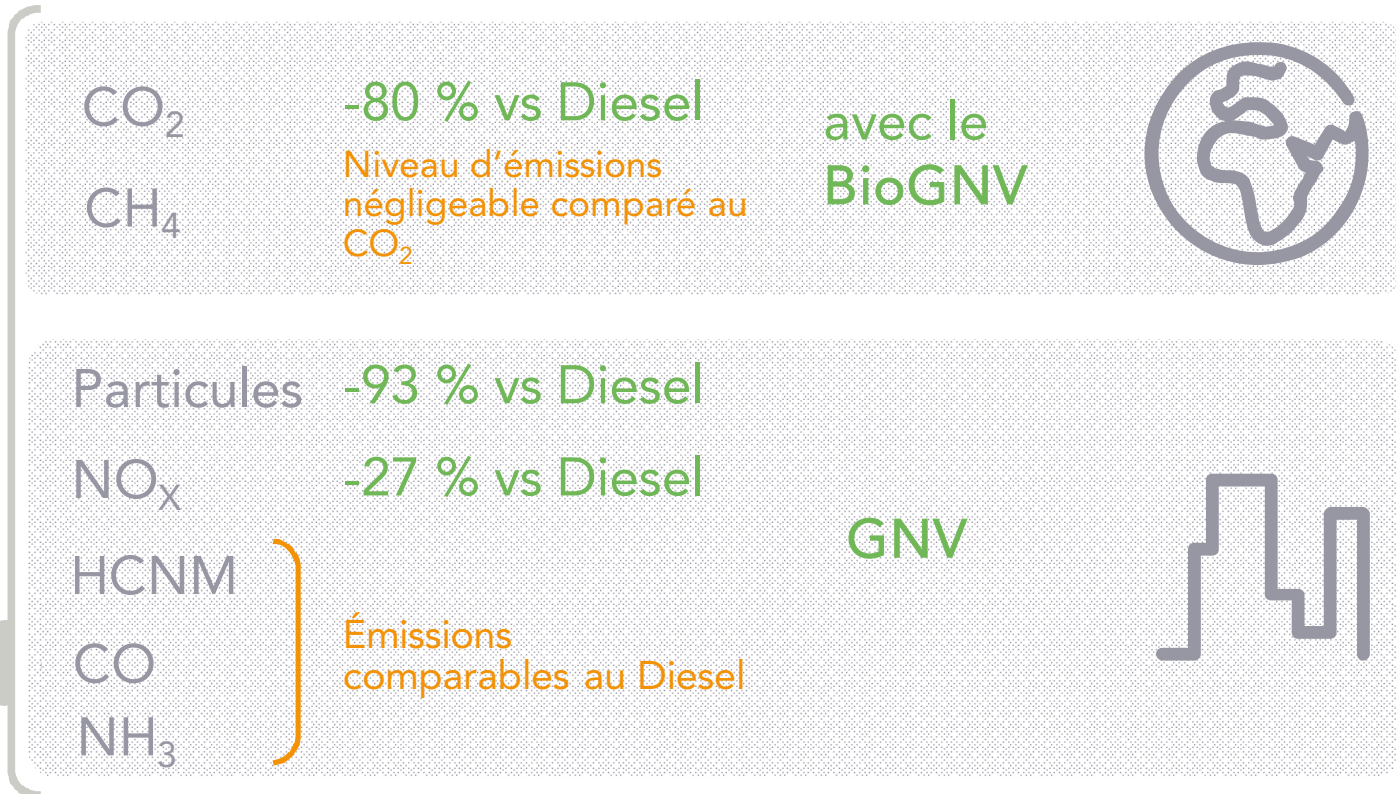
Données issues du SIV (Système d'immatriculation des véhicules), en France Métropolitaine, en date du 26/08/2017

Nouvelles immatriculations depuis 25 ans

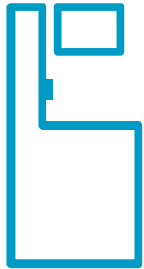
Evolution du nombre de nouvelles immatriculations GNV par an entre 1990 et 2017



LE GNV : UNE RÉPONSE CONCRÈTE AUX ENJEUX ENVIRONNEMENTAUX ET DE SANTÉ PUBLIQUE

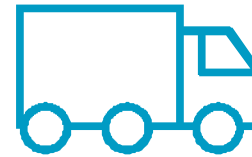


Données banc moteur – Source : IVECO



FISCALITÉ CARBURANT

- TICPE faible comparée au gazole
- Récupération totale de la TVA sur les dépenses carburant des entreprises

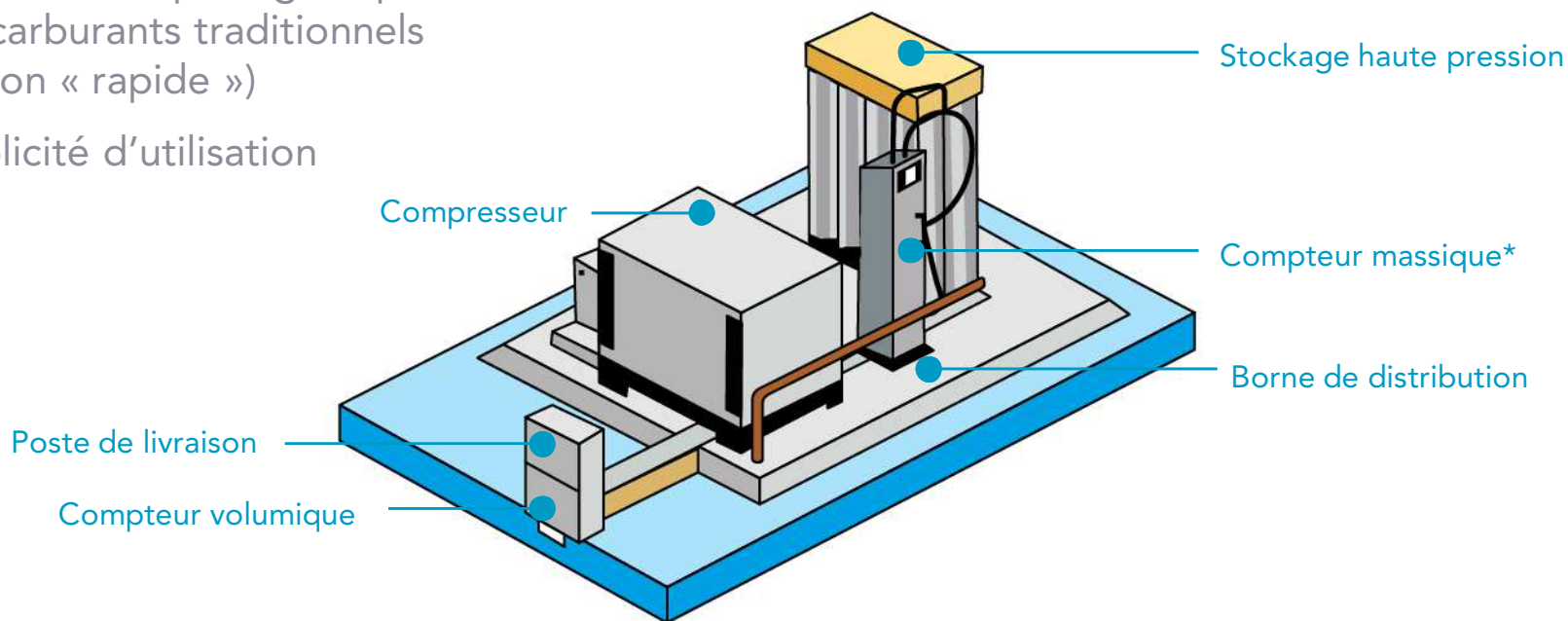


FISCALITÉ VÉHICULES

- Bonification amortissement de 140 % sur les PL > 3,5t (LF2016) et extension aux 3,5t (LF2017)
- Exonération TVS pendant 2 ans (VL/VUL)
- Exonération totale ou partielle carte grise

COMPOSITION D'UNE STATION GNV

- Temps de remplissage équivalent aux carburants traditionnels (station « rapide »)
- Simplicité d'utilisation



* Si station mutualisée ou publique



Stations de remplissage Rapide (Forbach)



Stations de remplissage « à la place » (Setram - Le Mans)

Des acteurs* clairement engagés dans le développement de stations en France

Pétroliers



Gaziers



Autres



**

* Principaux acteurs se positionnant dans l'investissement et la vente de carburant (ne comprend pas les constructeurs de station et vendeurs de matériel) ** Orienté principalement sur du GNL

INFRASTRUCTURES

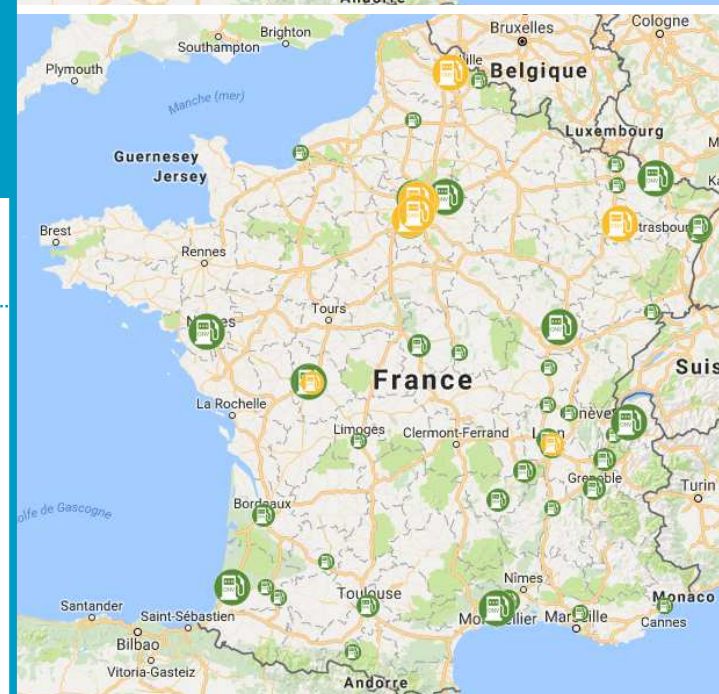
Cartographie des stations existantes

Environ 230 stations privées

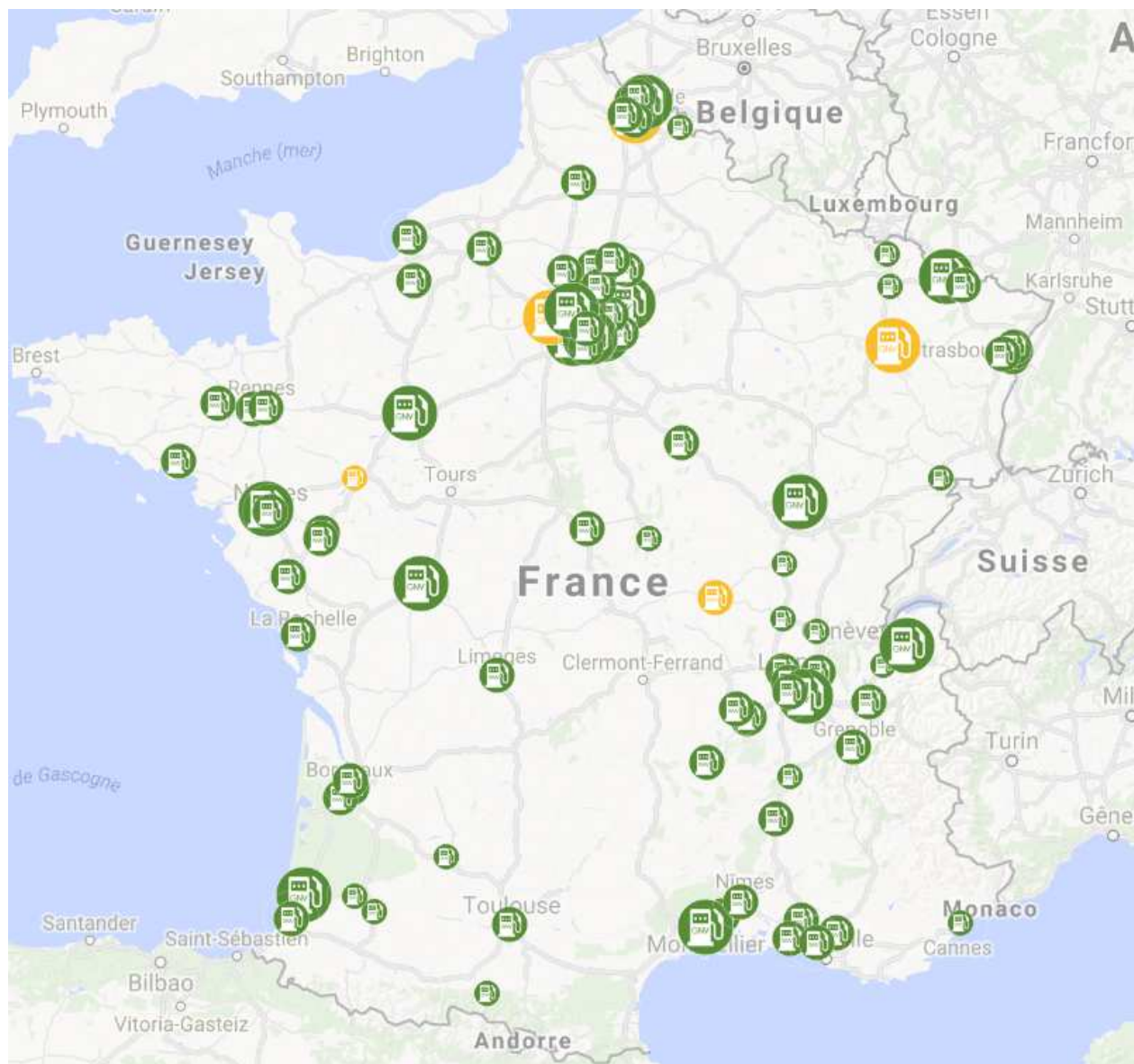
Environ 280 stations
et une majorité de petites stations privées

Environ 60 stations publiques ou multi-clients

Consulter la carte des stations publiques ouvertes et à venir :
https://gnv-grtgaz.opendatasoft.com/pages/dashboard_v3/?headless=true



Carte des stations GNV attendues à fin 2017



97
stations

19 stations GNL/C
78 stations GNC

Lien liste stations site AFGNV

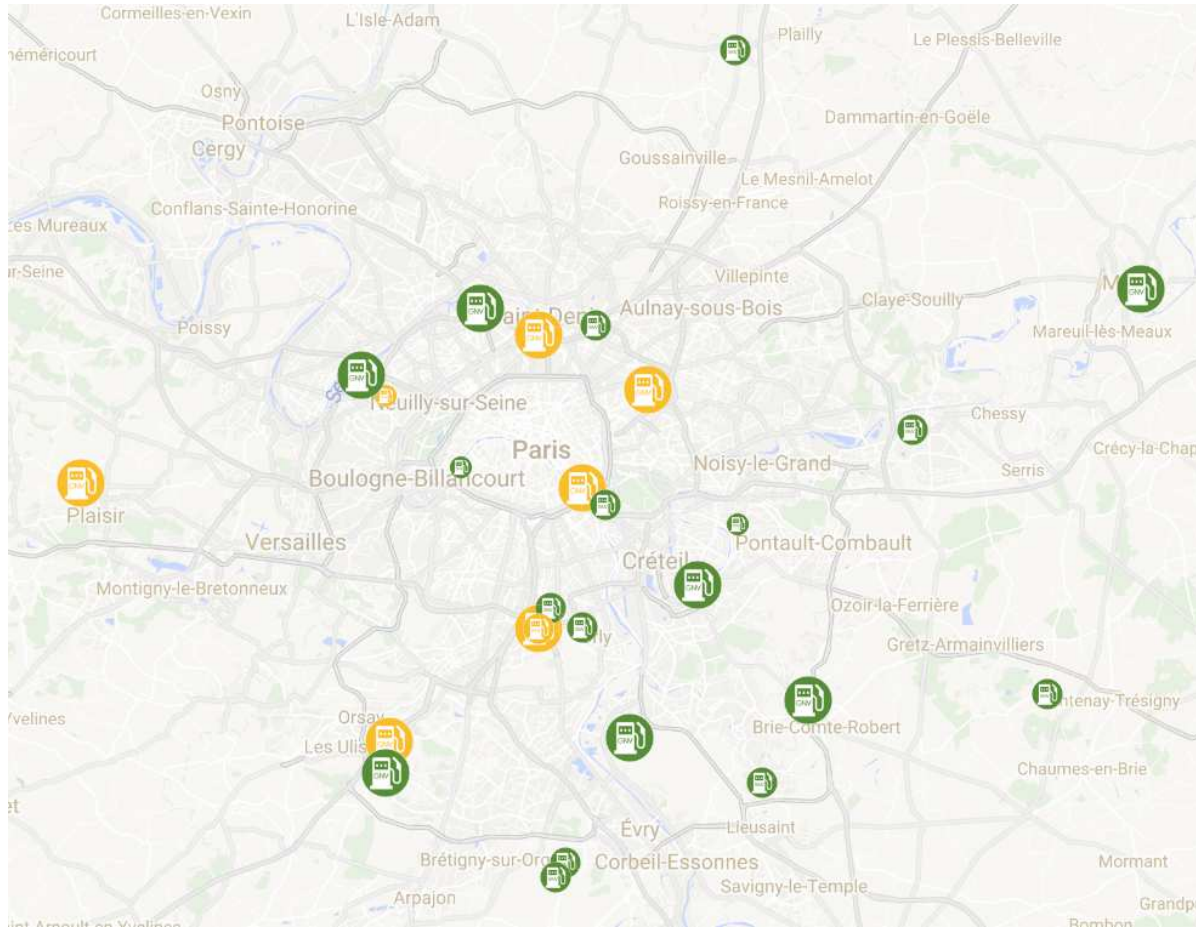
https://gnv-grtgaz.opendatasoft.com/pages/dashboard_v3/?headless=true

Diapositive 22

DE1

DUPRAY ELODIE; 03/10/2017

Listes des stations GNV ouvertes au public et à ouvrir en 2017 – Focus IDF



28
stations

2 stations GNL/C
26 stations GNC



Poids Lourds

IVECO



De 300 à 500 km en GNC sur les tracteurs jusqu'à 800 km pour les porteurs

Véhicules avec plus d'autonomie et motorisation plus puissante (400 CV) disponibles

Environ 1000 km en bicarburation (VUL)

VU/VUL

IVECO



VOUS SOUHAITEZ ÊTRE RENSEIGNÉ,
ACCOMPAGNÉ SUR UN PROJET ?

Contactez l'Ingénieur d'affaires
GNV/ BioGNV proche de vous.

Région Île-de-France

Jean-Charles Collin

Tél. : 01 49 42 57 72 / 06 74 94 40 19
jean-charles.collin@grdf.fr



Daniel Lheritier

Tél. : 01 49 42 57 78 / 06 69 18 98 85
daniel.lheritier@grdf.fr



Direction Clients Territoires
6, rue de la Liberté
93500 Pantin

Région Ouest

Thierry Tallec

Direction Clients Territoires
14-15, boulevard Stalingrad
CS 62217 - 44022 Nantes cedex 1
Tél. : 02 28 20 44 11 / 06 17 82 66 27
thierry.tallec@grdf.fr



Région Centre

Daniel Méry

Direction Clients Territoires
3, allée Théophile Gramme
87068 Limoges Technopole
Tél. : 05 55 04 28 52 / 06 20 10 44 17
daniel.mery@grdf.fr



Région Sud-Ouest

Stéphane Orain

Direction Clients Territoires
Parc Cadéra Nord
77, avenue du Président J. F. Kennedy
CS 10004 - 33693 Mérignac cedex
Tél. : 05 56 70 88 61 / 06 70 90 58 11
stephane.orain@grdf.fr



Région Nord-Ouest

Alain Pichot

Direction Clients Territoires
Bâtiment IRSUM - Entrée C
Rue Rachel Lempereur
CS 69969 - 59031 Lille cedex
Tél. : 06 26 98 51 89
alain.pichot@grdf.fr



Région Est

Patrick Faucoulanche

Direction Clients Territoires
25, rue Thomas Edison
25000 Besançon
Tél. : 03 81 83 85 10 / 06 85 71 67 23
patrick.faucoulanche@grdf.fr



Région Rhône-Alpes et Bourgogne

Pierre Larrive

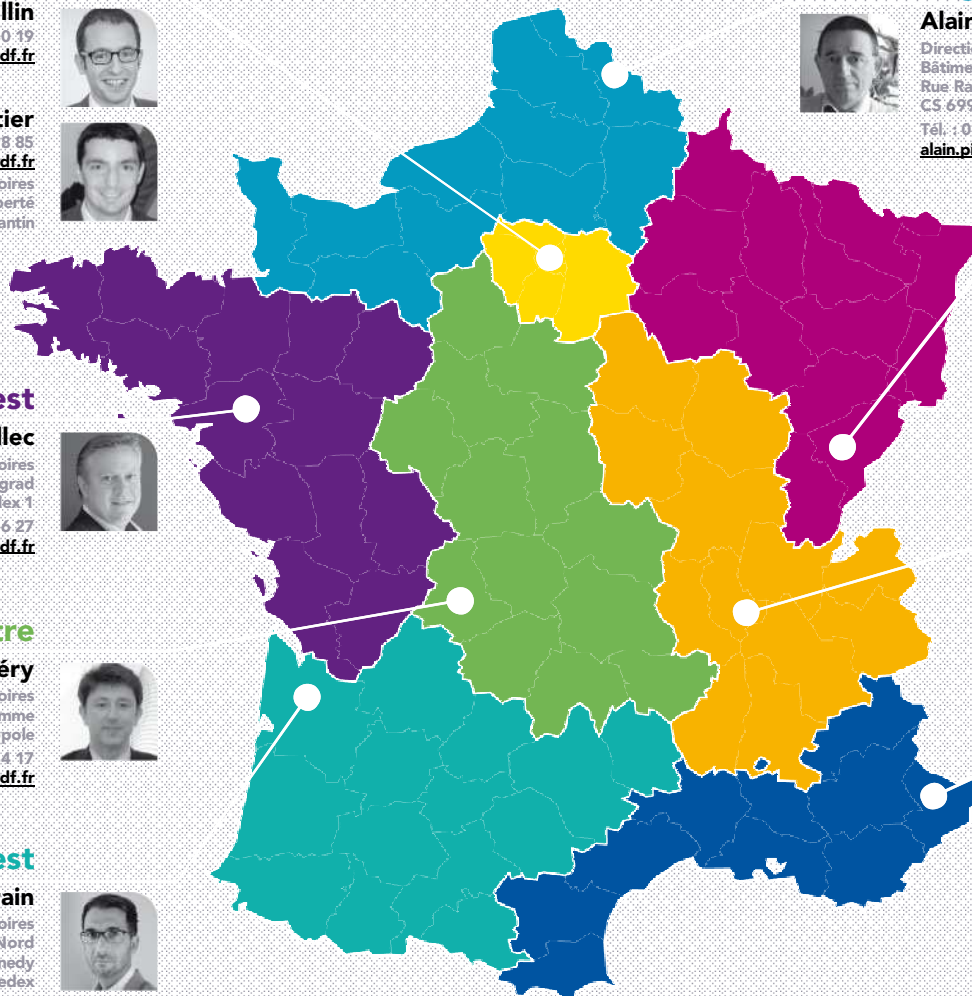
Direction Clients Territoires
40-42, avenue Georges Pompidou
69003 Lyon
Tél. : 04 72 35 86 05 / 06 20 67 54 22
pierre.larrive@grdf.fr



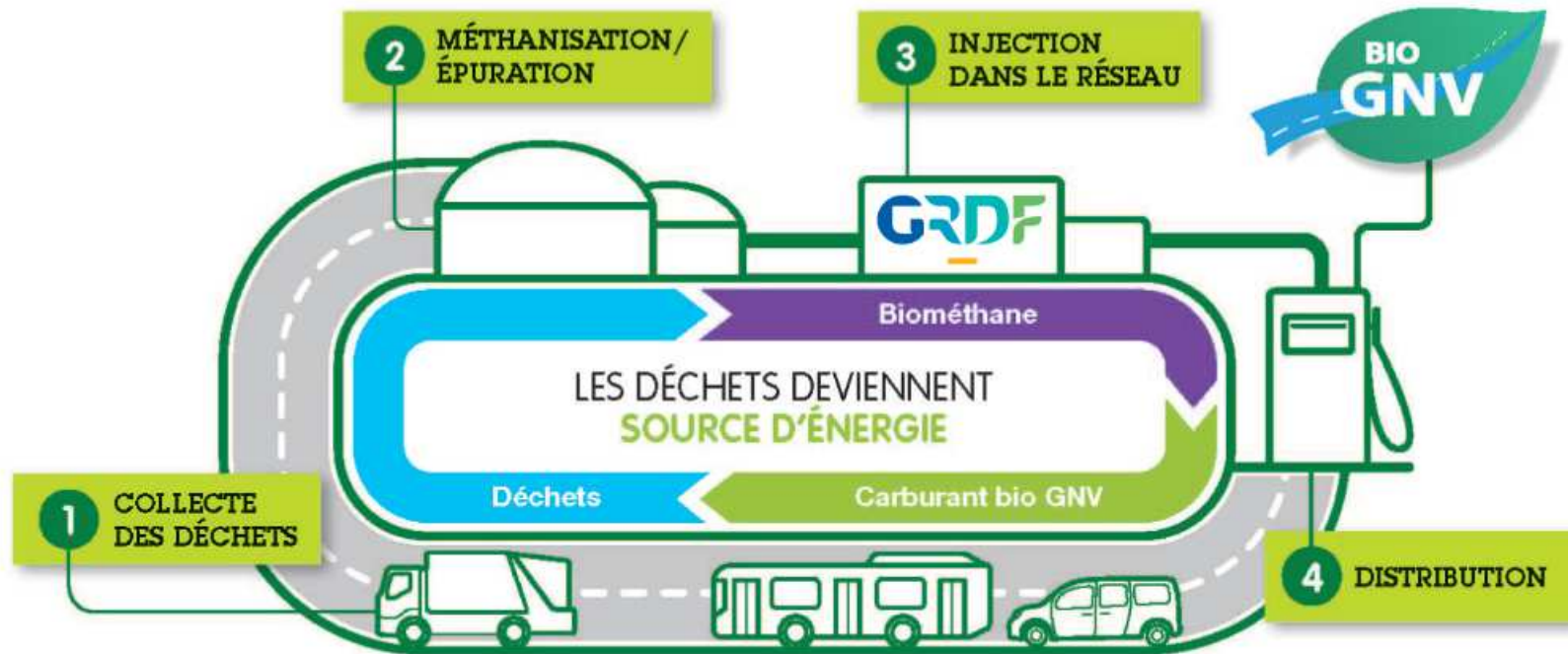
Région Méditerranée

Pierre Trami

Direction Clients Territoires
Place Va do Conde
06116 Le Cannet cedex
Tél. : 04 92 18 83 72 / 06 80 99 47 34
pierre.trami@grdf.fr



Les déchets deviennent source d'énergie



Merci de votre attention

Elodie DUPRAY