

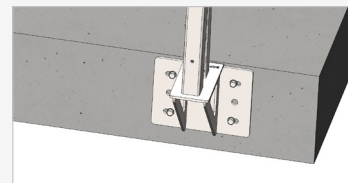
VARIO

PROTECTION GRIMPANTE

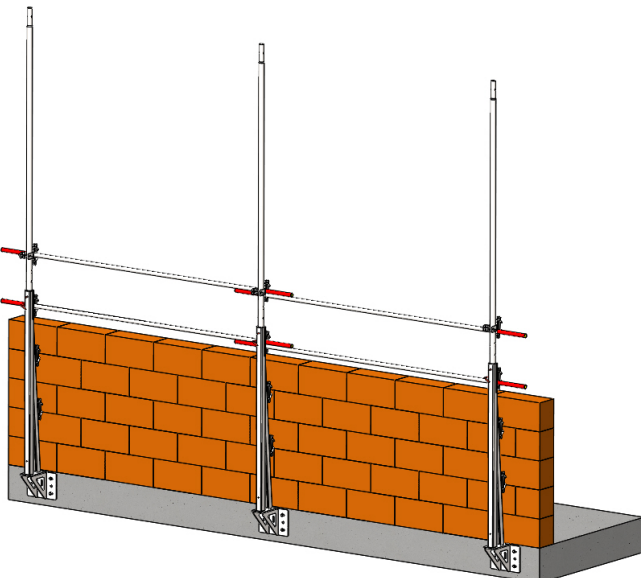
- > Système de protection des travaux de maçonnerie en façade.
- > Structure autoporteuse ancrée dans les dalles béton sans aucun appui sur la maçonnerie.
- > Sécurisation de maison individuelle jusqu'à R+1.
- > Le montage et le démontage de la La Vario peuvent être réalisés à la main ou par grutage avec l'anneau d'élingage.

Constat

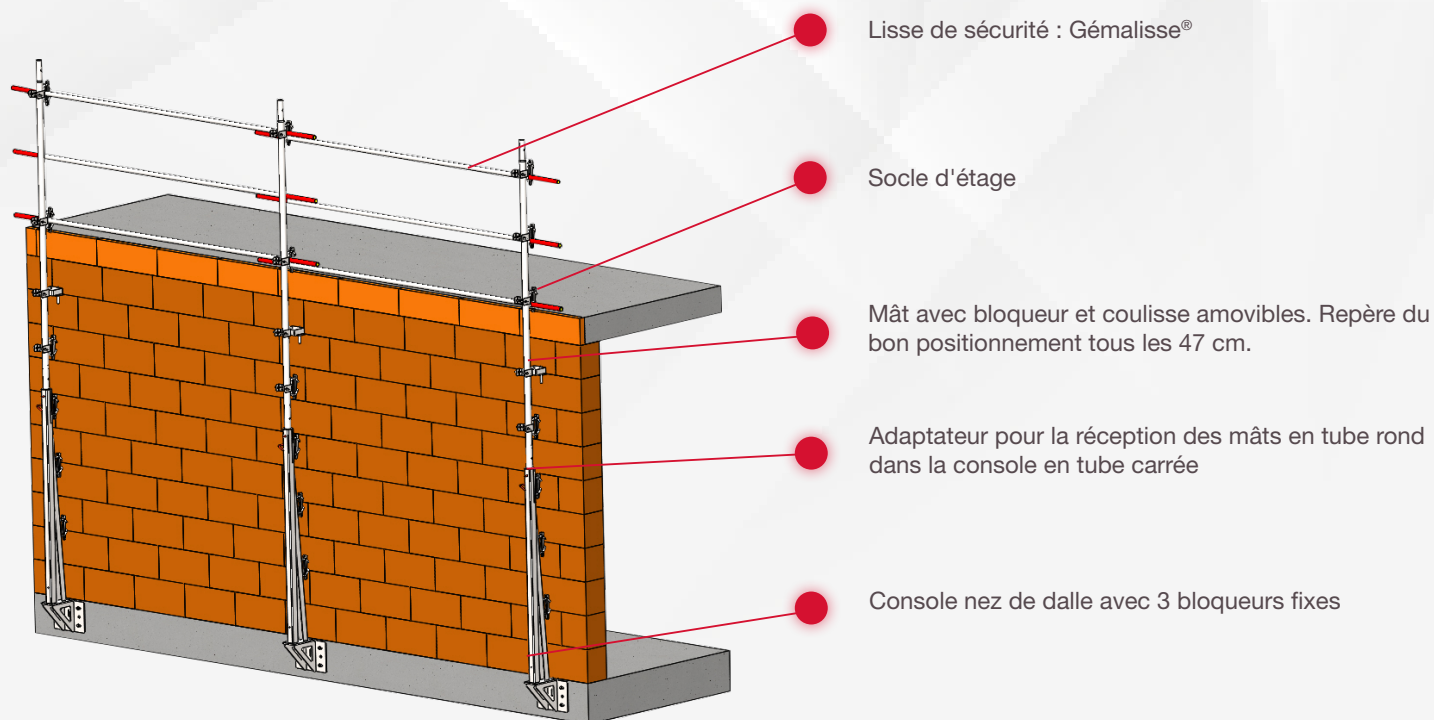
- > Aucun ancrage sur le matériau friable ou creux.
- > Sécurisation complète du niveau supérieur.
- > Ancrage sur rive de dalle ou longrine béton.
- > Composée de 4 pièces :
 - 1 console nez de dalle d'une hauteur de 1m58 avec 3 bloqueurs fixés
 - 1 adaptateur pour la réception des mâts en tube rond dans la console en tube carré
 - 1 mât d'une hauteur de 2m28 avec une coulisse et 3 bloqueurs amovibles grâce à la clavette de verrouillage.
 - 1 socle d'étage.
- > Le montage maximum est de 1 console + 2 mâts.



Partenaires officiels :



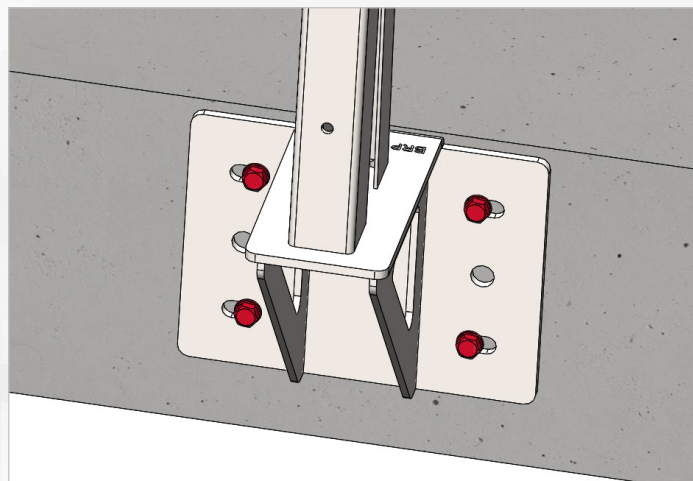
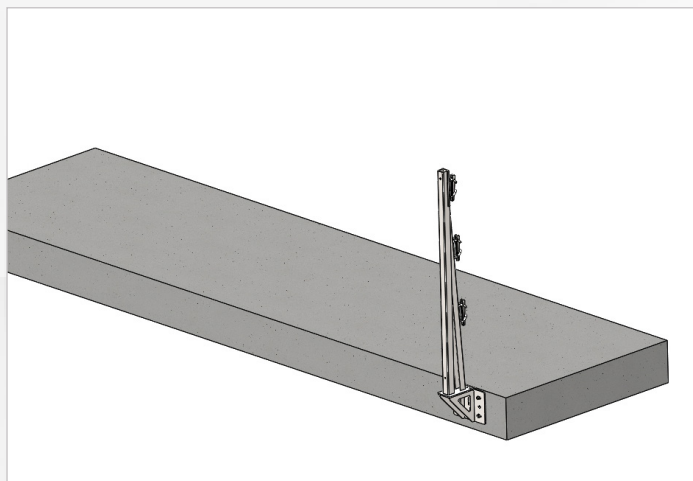
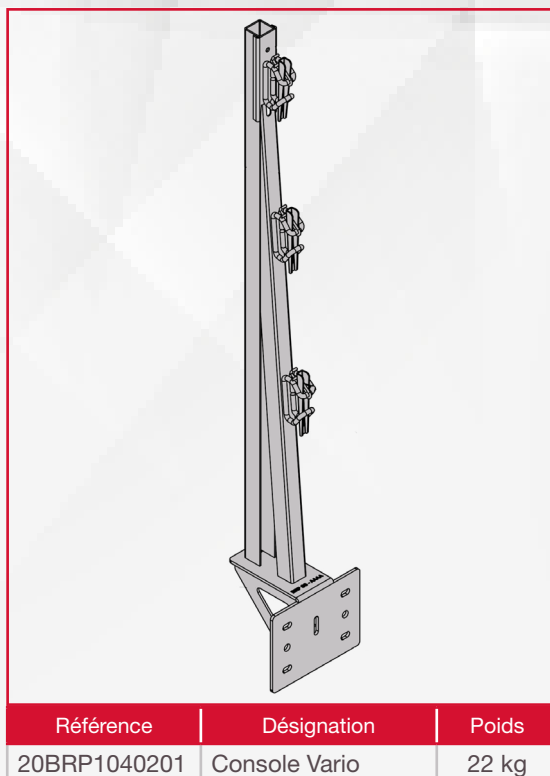
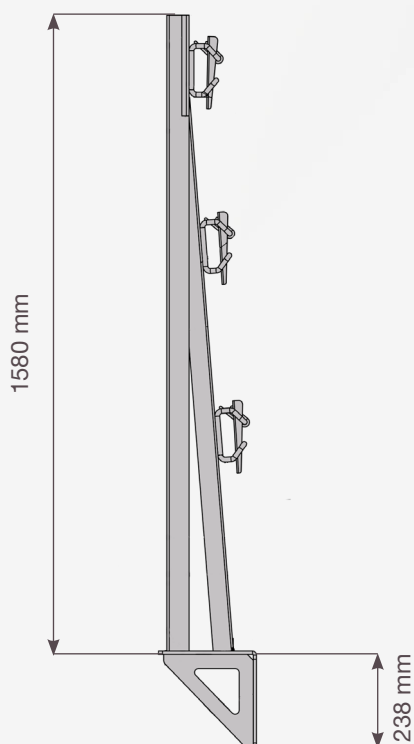
● Structure



Le montage maximum autorisé de la structure est : 1 console avec 2 mâts soit une hauteur de 6m14.

● CONSOLE NEZ DE DALLE 1M58

- > Chevillée dans la dalle béton ou longrine béton.
- > Réceptionne les mâts extérieurs.
- > Dispose de 3 bloqueurs fixés.
- > Ses trous oblongs garantissent une prise fiable dans le béton.
- > Traçabilité.
- > Fixation par 4 vis à béton haute performance pour fixation provisoire dans le béton, type HILTI HUS3*.



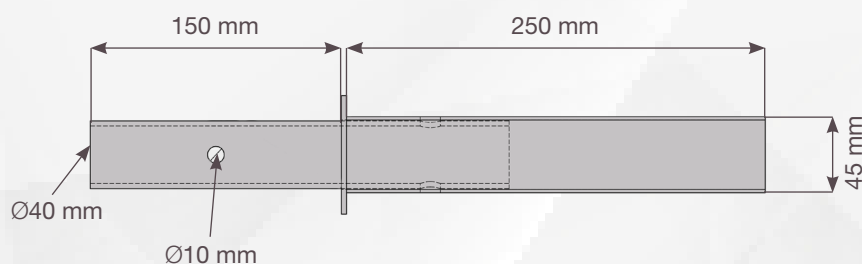
● GABARIT DE PERÇAGE

- > Lors de la préparation à la mise en place des consoles nez de dalle, un gabarit de perçage permet de faciliter le perçage des points d'ancrages dans le béton.

Référence	Désignation	Poids
	Gabarit de perçage	

● ADAPTATEUR

- > Tube carrée avec un embout en tube rond pour réceptionner le mât dans la console.
- > Dispose de 2 trous dans la partie carrée pour le verrouillage de la console nez de dalle et du mât avec la goupille du mât.
- > Dispose de 2 trous dans la partie ronde pour le blocage avec boulon du mât et de l'adaptateur

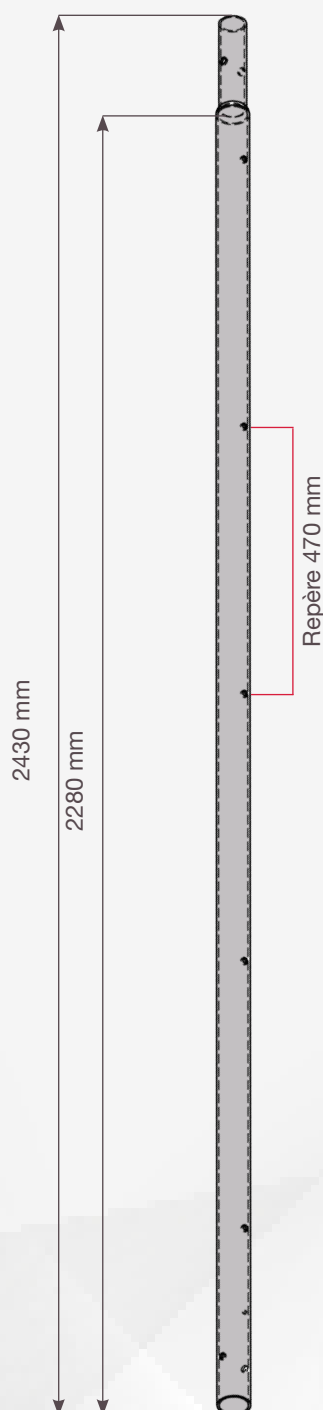


Référence	Désignation	Poids
20BRP1090200	Adaptateur	1.39 kg

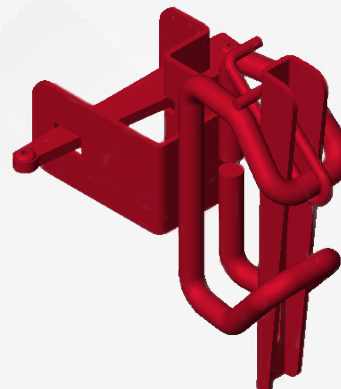
● MÂT INFÉRIEUR

- > Tube de 2m28 avec des repères tous les 47 cm pour le bon positionnement des bloqueurs et coulisse.
- > Goupille pour verrouiller le système et pour l'anti-soulèvement.
- > Bloqueur conçu en fil fond, reçoit et sécurise les lisses de sécurité.
- > Coulisse et bloqueurs amovibles avec une clavette de verrouillage à l'arrière.

Référence	Désignation	Poids
600090020000	Mât inférieur	8.49 kg

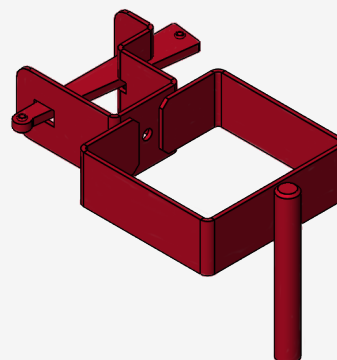


BLOQUEUR



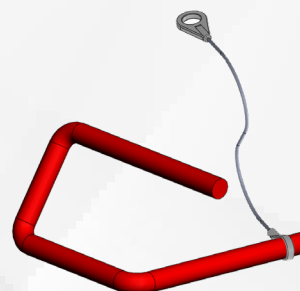
Le bloqueur est conçu en fil rond dans le but de supprimer les angles vifs. Il est réglable grâce à la clavette de verrouillage

COULISSE



Le coulisse se règle le long du mât grâce à la clavette de verrouillage. Elle vient s'insérer dans le socle d'étage.

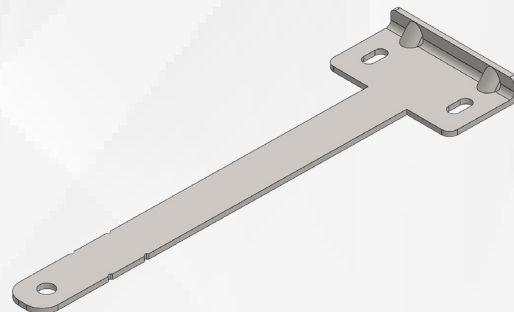
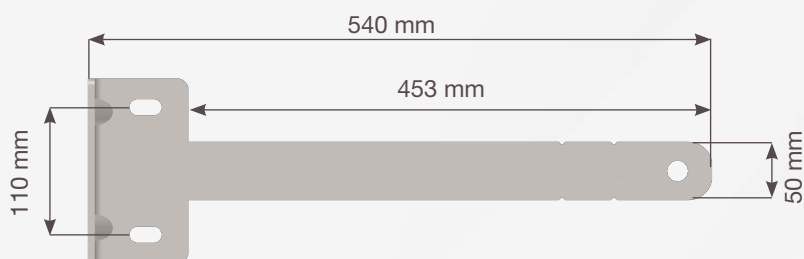
GOUPILLE



La goupille verrouille le mât avec la console et l'adaptateur.

● SOCLE INTERMÉDIAIRE : SOCLE D'ÉTAGE

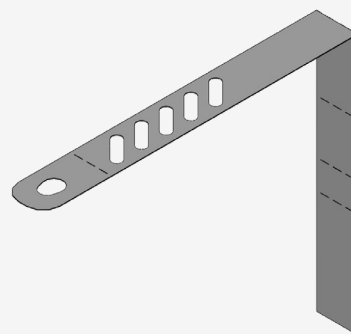
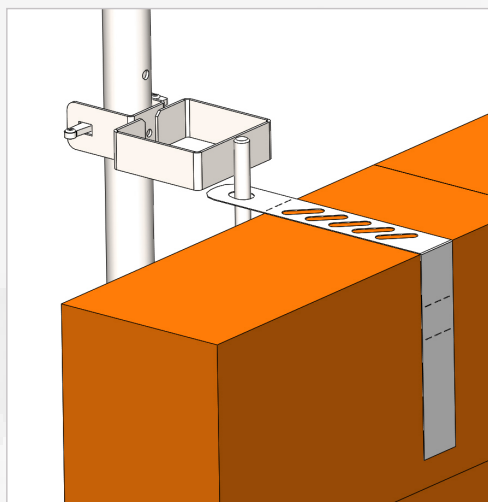
- > Plaque de tôle chevillée sur la dalle, passant dans le joint, qui vient s'accrocher sur une fixation mobile du mât extérieur.
- > Un carré soudé à l'arrière permet l'évacuation.
- > Disponible pour mur d'épaisseur de 200 et 400 mm.
- > 2 encoches symbolisent le nez de dalle.
- > Fixation par 2 vis à béton haute performance pour fixation provisoire dans le béton, type HILTI HUS3*.



Référence	Désignation	Poids
ART0743	Socle d'étage mixte mur 200 mm	1.9 kg
ART0846	Socle d'étage mixte mur 400 mm	2.1 kg

● SOCLE INTERMÉDIAIRE : SOCLE MURAL

- > Socle en inox avec deux extrémités sécables.
- > Longueur adaptable pour une épaisseur de mur de 200 à 300 mm et mur de 300 à 490 mm.
- > Lors du démontage de la structure, retirer la coulisse et sectionner les deux extrémités.
- > Cette solution permet de ne pas percer la brique et de placer le socle sous la dalle.

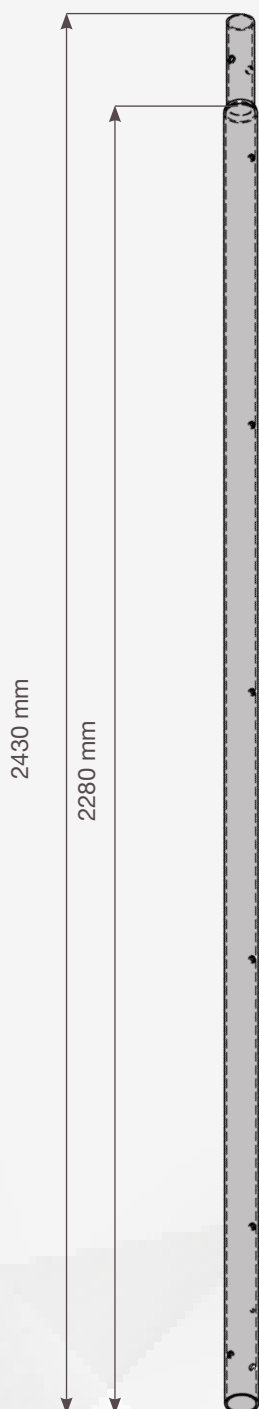


Référence	Désignation	Poids
ART0810	Socle mural pour mur 200 à 300 mm	-
ART0816	Socle mural pour mur 300 à 490 mm	-

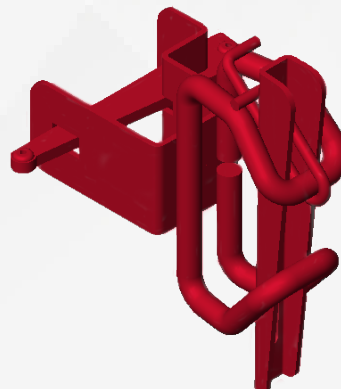
● MÂT SUPÉRIEUR

- > Tube de 2m28 avec des repères tous les 47 cm pour le bon positionnement des bloqueurs et coulisse.
- > Goupille pour verrouiller le système et pour l'anti-soulèvement.
- > Il s'ajoute au mât inférieur.

Référence	Désignation	Poids
600090020100	Mât supérieur	8.49 kg

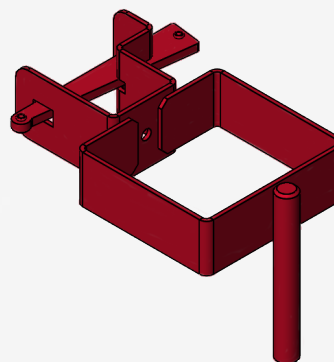


BLOQUEUR



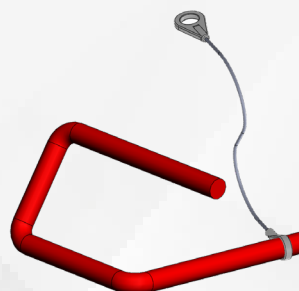
Le bloqueur est conçu en fil rond dans le but de supprimer les angles vifs. Il est réglable grâce à la clavette de verrouillage

COULISSE



Le coulisse se règle le long du mât grâce à la clavette de verrouillage. Elle vient s'insérer dans le socle d'étage.

GOUPILLE



La goupille verrouille le mât avec la console et l'adaptateur.

● ANNEAU D'ÉLINGAGE

- > L'anneau d'élingage permet le retrait avec un engin de manutention de la colonne de mâts en fin d'utilisation.

