



Programme formation

Clés d'une rénovation énergétique
de qualité (transverse)

OBJECTIFS GENERAUX

- Intégrer les enjeux du marché de la rénovation énergétique
- Identifier l'état du parc
- Maîtriser les principes d'éco conditionnalité et les principaux dispositifs d'aides financières
- Comprendre le parcours de qualification RGE et viser une qualification en lien avec son activité
- Comprendre le fonctionnement thermique global d'un bâtiment
- Identifier les objectifs d'une rénovation énergétique de qualité
- Développer une vision transversale, globale du projet intégrant la gestion des interfaces et interactions entre lots
- Comprendre les principaux écarts et principales pathologies du bâtiment
- Appréhender l'ordonnancement des étapes d'une rénovation énergétique de qualité et responsabilités associées
- Sur les projets de rénovations particuliers : respecter la réglementation thermique s'appliquant, déterminer les aides financières auxquelles le client est éligible, appliquer le taux de TVA adéquat

PUBLIC VISÉ

- Professionnels du bâtiment, chefs d'entreprise, artisans, salariés...

DURÉE

- Durée totale : 7h (1 jour)
- Modalité pédagogique : Présentiel avec formateur

PRÉREQUIS

- Maîtriser les fondamentaux de son métier

EFFECTIF MAXIMUM

- 15 participants (selon réglementation RGE)

MÉTHODES PÉDAGOGIQUES

- Présentation interactive, échanges d'expériences et questions-réponses, études de cas à travers des visites virtuelles, quiz d'ancrage, film pédagogique...

TARIF

- Formation 250,00 HT soit 300,00 TTC
- Qcm 65,00 HT soit 78,00 euros TTC

MODALITÉS D'ÉVALUATION (non RGE)

- Evaluation des acquis en fin de formation

ACCESSIBILITÉ AUX PERSONNES EN SITUATION DE HANDICAP

- Pour les personnes en situation de handicap, la demande de formation sera étudiée au cas par cas

MODALITÉS ET DÉLAIS d'ACCES

- Sauf cas particulier et en fonction des disponibilités du stagiaire, du formateur ou selon notre planning inter-entreprises, le délai pour la mise en place de la formation est habituellement d'un mois (en moyenne).

CONTACTS

formation
acile

- Séverine EBRO 06,28,50,12,77 – contact@acile.fr

PROGRAMME DE LA FORMATION

Séquence 1 : Intégrer les enjeux du marché de la rénovation énergétique	<ul style="list-style-type: none">• Intégrer les enjeux du marché de la rénovation énergétique• Identifier l'état du parc
Séquence 2 : Comprendre le parcours de qualification RGE travaux et porter les dispositifs d'aides à la rénovation énergétique	<ul style="list-style-type: none">• Maîtriser les principes d'éco conditionnalité et les principaux dispositifs d'aides financières• Comprendre le parcours de qualification RGE et viser une qualification en lien avec son activité
Séquence 3 : Appliquer les conditions de réussite d'une rénovation énergétique durable et de qualité	<ul style="list-style-type: none">• Comprendre le fonctionnement thermique global d'un bâtiment• Identifier les objectifs d'une rénovation énergétique de qualité• Développer une vision transversale, globale du projet intégrant la gestion des interfaces et interactions entre lots• Comprendre les principaux écarts et principales pathologies du bâtiment• Appréhender l'ordonnancement des étapes d'une rénovation énergétique de qualité et responsabilités associées
Séquence 4 : Connaître les cas particuliers de rénovation des bâtiments existants	<p>Sur des projets de rénovation particuliers :</p> <ul style="list-style-type: none">• Respecter la réglementation thermique s'appliquant• Déterminer les aides financières auxquelles le client est éligible• Appliquer le taux de TVA adéquat

DÉROULÉ

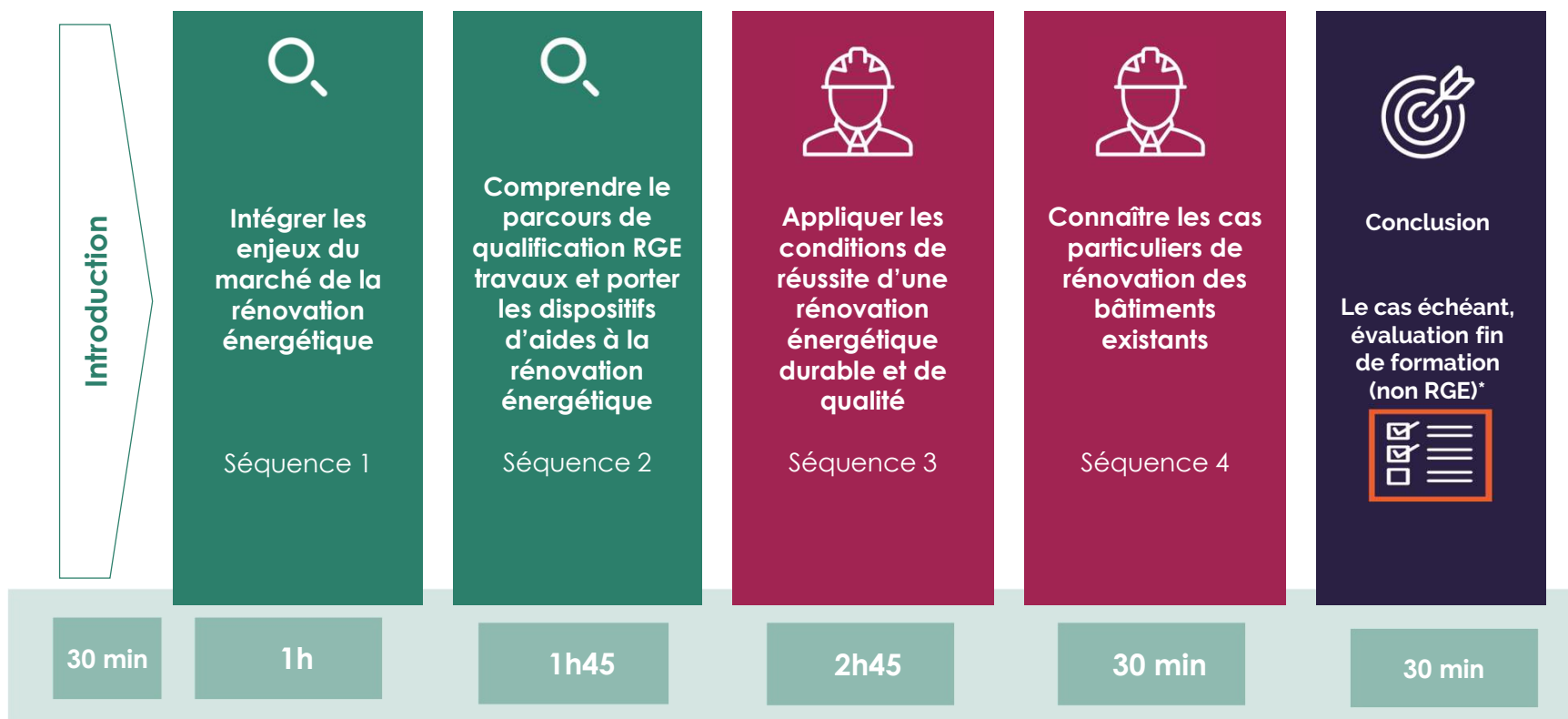
Clés d'une rénovation énergétique de qualité (transverse)



Durée totale :
7 h (1 jour)

1. LE CONTEXTE

2. LES CLES



*MODALITÉS D'ÉVALUATION (non RGE)

- QCM avec cas pratiques



1. LE CONTEXTE



S0-Introduction du parcours de formation

2 objectifs pédagogiques :

- Comprendre le parcours de formation et se situer dans le stage
- Se présenter et exprimer ses attentes

Modalités :

Tour de table et question brise-glace
Jeu de carte pour création des sous-groupes

30 min

- Test de positionnement RENOPERF facultatif pour le professionnel



PROGRAMME ET OBJECTIFS DÉTAILLÉS

Clés d'une rénovation énergétique de qualité (transverse)



Durée totale :
7 h (1 jour)

1. LE CONTEXTE

 S1- Intégrer les enjeux du marché de la rénovation énergétique	2 objectifs pédagogiques : <ul style="list-style-type: none">- Intégrer les enjeux du marché de la rénovation énergétique- Identifier l'état du parc Modalités : Apports théoriques, Réalisation d'une carte mentale	 S2- Comprendre le process de qualification RGE travaux et porter les dispositifs d'aides à la rénovation énergétique	2 objectifs pédagogiques : <ul style="list-style-type: none">- Maîtriser les principes d'éco conditionnalité, les principaux dispositifs d'aides financières et acteurs clés- Comprendre le parcours de qualification RGE et viser une qualification en lien avec son activité Modalités : Apports théoriques Jeux de carte Vidéo explicative Cas d'illustration Réactivation des connaissances avec quiz
	1h		1h45

PROGRAMME ET OBJECTIFS DÉTAILLÉS

Clés d'une rénovation énergétique de qualité (transverse)



Durée totale :
7 h (1 jour)

2. LES CLES



S3 - Appliquer les conditions de réussite d'une rénovation énergétique durable et de qualité

5 objectifs pédagogiques :

- Comprendre le fonctionnement thermique global d'un bâtiment
- Identifier les objectifs d'une rénovation énergétique de qualité
- Développer une vision transversale, globale du projet intégrant la gestion des interfaces et interactions entre lots
- Comprendre les principaux écarts et principales pathologies du bâtiment
- Appréhender l'ordonnancement des étapes d'une rénovation énergétique de qualité et responsabilités associées

Modalités :

Apports théoriques, Brainstorming avec restitution, Vidéo, Cas concrets

2h45



S4 - Connaître les cas particuliers de rénovation des bâtiments existants

3 objectifs pédagogiques :

Sur des projets de rénovation particuliers :

- Respecter la réglementation thermique s'appliquant
- Déterminer les aides financières auxquelles le client est éligible
- Appliquer le taux de TVA adéquat

Modalités :

Mise en situation / Cas d'étude
Quiz

30 min

**CONCLUSION – LE CAS ECHEANT,
EVALUATION FIN FORMATION (non RGE)**

30 min