

# CAPEB

42



**Vous conseiller,  
vous accompagner,  
vous défendre.**



**MON CHOIX, MA RÉUSSITE**

# GAMME OPEL UTILITAIRES

AVEC L'EXCELLENCE ALLEMANDE, VOTRE BUSINESS AVANCE



COMBO

VIVARO

NOUVEAU MOVANO-e

GAMME À PARTIR DE  
139€HT/MOIS<sup>(1)</sup>

Crédit-bail 60 mois 50 000 km  
1<sup>er</sup> loyer majoré de 2 500€ HT

AUSSI DISPONIBLE EN 100% ÉLECTRIQUE



OPEL FRANCE RCS VERSAILLES 562 068 684



Rue Claude Verney Carron  
42000 Saint-Étienne  
04 77 920 800

(1) Exemple pour un Crédit-bail sur 60 mois et 50 000 km maximum pour un Opel Combo Cargo L1 Pack Clim 150 100ch BVM 650kg neuf hors option au prix spécial de 15 873€, remise Opel de 5 577€ déduite, au lieu de 19 047,6€. Tarif au 03/01/2022. 1<sup>er</sup> loyer majoré de 2 500€, puis 59 loyers de 139 € HT. En fin de contrat, option d'achat de 8 652,93€ ou restitution du véhicule avec paiement de frais de remise en état standard et km supplémentaires. Montant total dû en cas d'acquisition 19 354€. Montants exprimés en HT. Offre réservée aux professionnels, hors loueur, administration et protocoles nationaux, valable jusqu'au 31/03/2022 auprès des concessionnaires Opel de France métropolitaine participants. Sous réserve d'acceptation du dossier par Opel Bank, siège social : 2 boulevard de l'Europe, 78300 Poissy, SA au capital de 101 929 642 €. RCS VERSAILLES 562 068 684 - Immatriculation ORIAS N°07009184 (www.orias.fr).

Modèles présentés : Opel Combo Cargo L1H1 650 kg 1.5 D100ch Pack Clim avec options : 1<sup>er</sup> loyer majoré de 2 500 €, puis 59 loyers de 153 € HT, option d'achat de 8 284,03 € HT, montant total dû en cas d'acquisition 19 784 € HT ; Opel Vivaro Fg VU Standard L2 Pack Clim 1.5 120ch BVM avec options : 1<sup>er</sup> loyer majoré de 3 800 €, puis 59 loyers de 180 € HT, option d'achat de 10 979,52 € HT, montant total dû en cas d'acquisition 25 350 € HT ; Opel Movano-e L1H1 Pack Clim 136ch 136 CH BVA neuf hors option : 1<sup>er</sup> loyer majoré de 5 834 €, ramené à 3 834 € après déduction du bonus écologique de 2 000 €, puis 59 loyers de 689 € HT, option d'achat de 19 056,80 € HT, montant total dû en cas d'acquisition 65 498 € HT.

Consommations mixtes Gamme Combo : 5,3/7,7 et CO<sub>2</sub> (g/km) : 140/174 (WLTP) ; Gamme Vivaro : 6,2/7,8 et CO<sub>2</sub> (g/km) : 164/206 (WLTP) ; Consommation mixte (l/100km) Gamme nouveau Movano : 8,4/10,3 et CO<sub>2</sub> (g/km) : 221/271 (WLTP) et nouveau Movano-e 117km d'autonomie sur batterie 37kWh et CO<sub>2</sub> (g/km) : 0. Ces valeurs peuvent varier en fonction des conditions réelles d'utilisation et de différents facteurs.

## Découvrez la CAPEB 42

La CAPEB, une organisation patronale au service des artisans du bâtiment, un réseau structuré et puissant en combat permanent pour et dans l'intérêt de l'ensemble des entreprises du bâtiment. Avec des combats légitimes, des propositions concrètes...

Et des victoires.

- Un soutien à l'entrepreneuriat
- Un combat contre la concurrence déloyale
- Une action pour une protection sociale performante des chefs d'entreprise et de leur conjoint

La CAPEB c'est :

- 1 confédération nationale
- 96 CAPEB départementales
- 12 CAPEB régionales
- 3000 artisans élus
- 700 collaborateurs

### PRÉSIDENT

Président  
**A. DESSAILLY**

### BUREAU

Secrétaire  
**F. PIZAY**

Vice Président  
**C. COLOMBAT**

Trésorier  
**P. LOUP**

Trésorier adjoint  
**J. ROURE**

### CONSEIL D'ADMINISTRATION

**E. THINET**

**D. GIRIN**

**J. KHALDI**

**J. FOREST**

**R. PINET**

**S. GUESNE**

**C. GRATTON**

**D. SALAH**

**N. BOUILHOL**

**G. SCHREINER**

**M. COSENTINO**

**J.J. GAY**

La CAPEB accompagne  
**TOUTES** les entreprises du bâtiment dans **TOUS** leurs besoins !



# AUJOURD'HUI UNE JEUNE RECRUE QUI ASSURE



# ET DEMAIN UNE RELÈVE ASSURÉE.

Découvrez Youzful, la plateforme qui vous met en relation avec les jeunes en recherche de stage ou emploi dans votre région.

AGIR CHAQUE JOUR DANS VOTRE INTÉRÊT  
ET CELUI DE LA SOCIÉTÉ



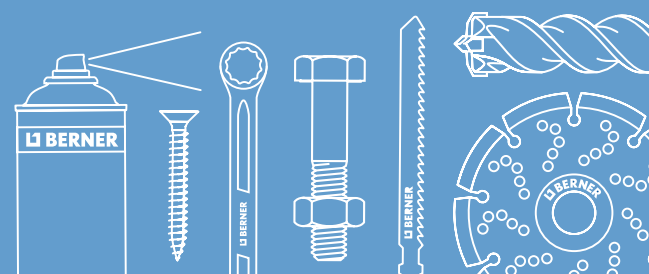
[youzful-by-ca.fr](http://youzful-by-ca.fr)

Le site [www.youzful-by-ca.fr](http://www.youzful-by-ca.fr) est édité par Crédit Agricole E-Immobilier, groupement d'intérêt économique - Siège social : 48, rue La Boétie, 75008 Paris - 790054811 RCS Paris - Intermédiaire en opérations de banque et services de paiement, n° Orias 13006097. Accès gratuit au site, hors coût du fournisseur d'accès. Le service de mise en relation est uniquement accessible aux professionnels disposant d'un numéro SIREN, après la création d'un compte Youzful Professionnel (gratuit). 11/2020 - H39303 - Édité par Crédit Agricole S.A., agréé en tant qu'établissement de crédit - Siège social : 12, place des Etats-Unis, 92127 Montrouge Cedex - Capital social : 8654066136 € - 784608416 RCS Nanterre. Crédit photo : Getty Images. REIC





La CAPEB et Berner  
s'associent pour  
répondre encore plus  
efficacement aux  
besoins des entreprises et  
Artisans du bâtiment.



# SOMMAIRE

**DÉCOUVREZ LA CAPEB 42** ..... 3

**POURQUOI ADHÉRER À LA CAPEB ?** ..... 7

8 raisons de nous rejoindre !

■ **Service juridique** ..... 9

Vous aider à prendre les bonnes décisions  
pour le développement de votre entreprise

■ **Service paie** ..... 10

La gestion de la paie, un aspect important de l'entreprise

■ **Service comptabilité** ..... 12

Un service de l'ombre mais utile et nécessaire !

■ **Service technique** ..... 13

Un conseil et une expertise technique personnalisés

■ **Service emploi/ formation** ..... 14

Un site internet dédié pour vos formations  
Vous guider sur le marché de l'emploi et de la formation  
pour votre performance

■ **Service marchés & qualifications** ..... 16

Les signes de reconnaissance dans le bâtiment  
Un accompagnement personnalisé

■ **Service communication** ..... 19

Toujours une longueur d'avance pour mieux vous servir !

ARTISANS ET SALARIÉS DU BÂTIMENT, DES TRAVAUX PUBLICS ET DU PAYSAGE

**AFABAT**  
Formation

**Nous vous formons.**

PLAN DE DÉVELOPPEMENT DES COMPÉTENCES  
CYCLES DIPLOMANTS - FORMATIONS ÉLIGIBLES CPF-VAE



**Qualiopi**  
processus certifié  
RÉPUBLIQUE FRANÇAISE

La certification qualité a été délivrée au titre de la catégorie d'action  
ACTIONS DE FORMATION

**CERTIBAT**  
Agrément FEE Bâtiment  
N° d'agrément : 1919-2010-02

**Agrément**  
**Qualité EnR**  
Formation

**BUREAU VERITAS**  
Certification

CAPEB LOIRE - 13 Rue Camille de Rochetaillée - 42000 SAINT-ETIENNE  
14 rue Moulin PAILLASSON - 42300 ROANNE  
Tél. 04 77 92 11 30 - Fax 04 77 92 40 52  
Directeur de publication : Adrien DESSAILLY  
Rédacteur en chef : Bertrand MONNATTE  
Edition et publicité : CAPEB Loire - Tél. 04 77 92 11 30 - Fax 04 77 92 40 52

Création et Impression : Les Globules - Tél. 04 27 10 83 40



# “ON NE SAIT PAS DE QUOI DEMAIN SERA FAIT, MAIS ON SAIT QU’ON SERA LÀ POUR VOUS.”



Adhérents Capeb  
bénéficiez de :

## 10% de réduction sur vos contrats\*

Pour plus d'informations, rendez-vous dans votre agence ou contactez votre conseiller au 09 74 75 02 74 prix d'un appel local depuis un poste fixe.

\*10% de réduction sur les contrats auto, santé, énergie, Construire (hors décennale), sur présentation d'un justificatif adhérent Capeb. Offre non cumulable, valable jusqu'au 31/12/2021.  
Groupama Rhône-Alpes Auvergne - Caisse régionale d'Assurances Mutuelles Agricoles de Rhône-Alpes Auvergne - 50 rue de Saint-Cyr - 69251 Lyon cedex 09 - 779 838 366 RCS Lyon - Émetteur des Certificats Mutualistes - Entreprise régie par le Code des Assurances et soumise à l'Autorité de Contrôle Prudentiel et de Résolution - 4 place de Budapest CS 92459 - 75436 Paris Cedex 09. Crédit Photos : iStock



**GroupamaPro**  
la vraie vie s'assure ici

## Pourquoi adhérer à la CAPEB ?



**Rachel Ducreux**

AFFAIRES PROFESSIONNELLES  
& PARTENARIATS

06 23 54 93 48  
r.ducreux@capeb-loire.fr



On peut maîtriser les câblages  
électriques à la perfection...

Et avoir du mal à mettre son  
savoir-faire en lumière !

On peut maîtriser le bois  
comme personne...

Et avoir besoin de conseils  
pour réussir dans sa branche !



On peut faire des étincelles  
dans son métier...

Et être moins brillant dans la  
paperasse !



On peut être un expert  
en couverture...

Et ne pas toujours réussir à  
éviter les ardoises dans sa  
trésorerie !

On peut avoir construit du  
solide toute sa vie...

Et avoir besoin de conseils  
pour renforcer son entreprise !



On peut être en pole position  
sur son chantier...

Et avoir du mal à se  
positionner sur son marché !



On peut être un véritable  
orfèvre pour tailler la pierre...

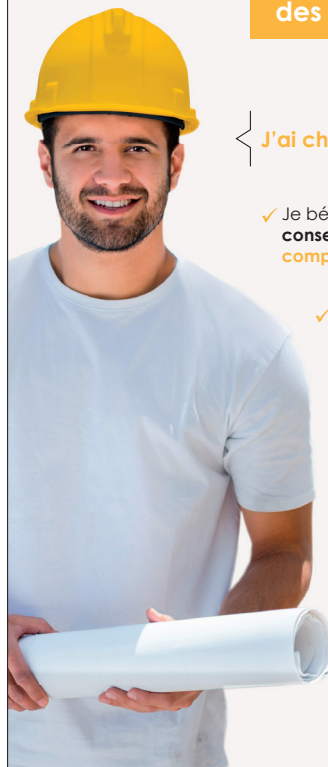
Et rester sur le carreau en  
matière de formation !

On peut être très fort en  
raccordements...

Et avoir besoin de tuyaux pour  
les questions juridiques !



FIDUCIAL, au service  
des artisans du bâtiment



J'ai choisi de travailler avec FIDUCIAL

✓ Je bénéficie d'un **suivi comptable** et de  
**conseils** de la part d'un cabinet d'**expertise**  
**comptable** spécialisé dans mon métier.

✓ Mon entreprise est plus efficace grâce  
à une gamme complète de **solutions**  
**informatiques performantes**.

✓ J'ai accès à des **produits bancaires**  
**pensés pour moi !**

Vos agences

04 77 39 63 36 - Bourg-Argental  
04 77 60 20 44 - Charlieu  
04 77 58 88 05 - Montbrison  
04 77 72 14 63 - Roanne  
04 77 29 87 87 - Saint-Chamond  
04 77 93 11 06 - Saint-Étienne

EN SAVOIR + [www.fiducial.fr](http://www.fiducial.fr)

**FIDUCIAL**





En SANTÉ et en PRÉVOYANCE\*,  
maintenant, vous avez  
LE CHOIX.

LA MUTUELLE  
AU CŒUR DU BTP

Des conseillers à votre écoute au 04 27 84 22 80  
[www.mutuelle-mbtp.com](http://www.mutuelle-mbtp.com)

\*Offres assurées par APICIL Prévoyance : institution de prévoyance immatriculée sous le n° SIREN 321 862 500 et régie par le titre III du livre IX du Code de la Sécurité sociale, dont le siège est situé au 38 rue François Poissel - 69300 Caluire et Cuire. MBTP SE - Mutuelle affiliée à la FNMF, régie par les dispositions du livre II du Code de la Mutualité et immatriculée sous le n° 390 917 953 dont le siège social est situé 5 rue Jean-Marie Chavant 69369 Lyon cedex 07. MBTP du Nord - Mutuelle affiliée à la FNMF, régie par les dispositions du livre II du Code de la Mutualité et immatriculée sous le n° 783 737 638 dont le siège social est situé Bât. D allée de la marque BP 30131 - 59443 Wasquehal cedex. Communication non contractuelle à caractère publicitaire - Mars 2021 - SP20/FCR0420 ©Shutterstock.

# Vous aider à prendre les bonnes décisions pour le développement de votre entreprise



La fiscalité (taux de TVA...),  
les aides fiscales avec travaux  
de rénovation énergétique



**Aurélie  
Olive**



**Andréa  
Torres**



**Alexandra  
Maffucci-Ferrat**

04 77 92 11 30  
[b.monnatte@capeb-loire.fr](mailto:b.monnatte@capeb-loire.fr)

## SERVICE JURIDIQUE

Nous avons rejoint le service juridique  
de la région Rhône-Alpes composé  
de 3 personnes.  
Ils sont à l'écoute pour répondre à toutes  
vos questions, par téléphone,  
mail ou rendez-vous.

**Sans hésiter, contactez le service juridique  
de la CAPEB 42 !**



Le Droit du travail



La rédaction de vos devis  
et factures



Votre statut (régime  
de l'auto-entreprise  
par exemple)



Litiges avec clients  
ou fournisseurs



Le Droit  
de la construction



Le recouvrement  
de créances

Van ProCenter  
Offrir le meilleur, à ceux qui donnent le meilleur.

DÉCOUVREZ NOS  
SOLUTIONS  
CARROSSÉES

Vos véhicules reflètent  
votre professionnalisme.

Van ProCenter

**GARAGE FRAISSE MERCEDES-BENZ**  
[www.fraisse.mercedes-benz.fr](http://www.fraisse.mercedes-benz.fr)  
SAINT-ETIENNE VILLARS : 5, RUE DU PECHIER • 42390 VILLARS • 04 77 92 30 10

GRUPE  
FRAISSE  
DEPUIS 1973



# La gestion de la paie

## un aspect important de l'entreprise

### LA GESTION DE LA PAIE MATÉRIALISE LA RELATION ENTRE L'EMPLOYEUR ET LE SALARIÉ

Les règles de traitement administratif de la paie sont en constante évolution : modification des taux de cotisations, des bases de calcul, application des nouvelles réformes et aides de l'État. De fait, la gestion de la paie nécessite d'être en permanence à jour de ces évolutions ou modifications.

Le prélèvement à la source (PAS) par exemple, a été mis en place à partir de janvier 2019. Pour la gestion du PAS, les employeurs sont dans l'obligation d'avoir un logiciel de paie (souvent très onéreux).

Pour contourner cette contrainte, certaines entreprises choisissent d'externaliser la gestion de la paie. La CAPEB LOIRE peut vous proposer de prendre en charge cette nécessité par le biais du service paie.

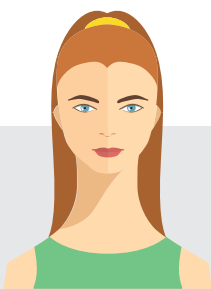
#### Le service paie s'engage à :

- Établir les documents d'embauche (dpae, contrat de travail etc.) ;
- Effectuer les bulletins des salariés, les déclarations des cotisations (dsn, dna) ;
- Établir les documents et procédures concernant la sortie des salariés (certificat de travail, solde de tout compte, attestation pôle emploi etc.)
- Accompagner gratuitement l'entreprise lors de contrôle URSSAF.



**Brigitte Coutinho**

04 77 92 11 35  
b.coutinho@capeb-loire.fr



**Kathya Brucker**

04 77 92 11 35  
k.brucker@capeb-loire.fr

#### SERVICE PAIE

Notre service paie, sous la houlette de ses techniciennes, vous soulagera de vos prises de tête avec des logiciels, parfois trop lourds et peu adaptés aux TPE Bâtiment. Nos collaborateurs, assurent avec sérieux et efficacité la paie de vos salariés, dans la plus grande discrétion.

### Modèle de bulletin avec « pas »

SIMUB SIMULATION		BULLETIN DE SALAIRE		
42600 MONTBRISON		Période : Janvier 2020		
Siret : Code NAF: 4322A		Paiement le : 31/01/20		
		Du : 01/01/2020 Au : 31/01/2020		
		Mr OUVRIER		
		42000 SAINT-ETIENNE		
Matricule : 13		NoSécu.: 1999999999999999		
Entré(e) le : 01/01/2018		Ancienneté : 01/01/2018		
Emploi :		Coeff:		
Qualif:		Classif:		
Rubriques	Base	Taux salarial	Montant salarial	Mt patronal
SALAIRE DE BASE	151.67	15.0000	2275.05	
B060 Primes de Panier (s)	21.00	0.9000	18.90	
B071 Primes de trajet Z2 (s)	21.00	3.2300	67.83	
SALAIRE BRUT			2361.78	
Q100 SANTE				
Sécu.Soc-Mal.Mater.Inval.Déc.	2361.78			165.32
Complémentaire Incap.Inval.Déc	2361.78	0.8600	20.31	40.38
Complémentaire Santé	2361.78	0.0100	0.24	0.24
Q200 AT-MP				
Acc. du trav. - Mal. prof.	2361.78			188.94
Q300 RETRAITE				
Sécu.Soc Plafonnée	2361.78	6.9000	162.96	201.93
Sécu.Soc Déplafonnée	2361.78	0.4000	9.45	44.87
Complémentaire Tranche 1	2361.78	4.0100	94.71	141.95
Q400 FAMILLE				
Famille	2361.78			81.48
Q500 ASSURANCE CHOMAGE				
Chômage	2361.78			95.65
AGS	2361.78			3.54
Q600 AUTRES CONTRIB. DUES PAR EEMPL.				
Autres contrib. dues par empl.	2361.78			17.39
Autres contrib. dues par empl.	2633.38			45.82
Q700 COTISATIONS STATUTAIRES OU CC				
Cotisations statutaires ou CC	2361.78			3.54
Cotisations statutaires ou CC	2275.05			445.91
Cotisations statutaires ou CC	2573.99			2.83
Q800 CSG déductible à l'IR				
CSG déductible à l'IR	2361.14	6.8000	160.56	
Q802 EXONERATIONS COTIS. EMPLOYEUR				
Exonérations cotis. Employeur	-60.23			-60.23
ER20 Frais de santé ouvrier TA			14.00	14.00
ET10 Cotisation artisanale	2361.78			18.89
ET11 Oeuvres Sociales (APAS)	2361.78			3.07
TOTAL DES RETENUES			462.23	1455.52
Cotis. Retraite/Prév./F.santé			14.24	
NET IMPOSABLE			1913.79	
Cotis. Retraite/Prév./F.santé			14.24	
S060 Prime de Paniers (ns)	21.00	9.3000	195.30	
S076 Primes de transport Z2 (ns)	21.00	5.5200	115.92	
Q801 CSG/CRDS non déductible à l'IR				
CSG/CRDS non déductible à l'IR	2361.14	2.9000	68.48	
NET A PAYER AVANT IMPOT SUR LE REVENU				2142.29
dont évolution de la rémunération liée à la suppression des cotisations salariales chômage et maladie				34.26
Impôt sur le revenu	Base	Taux non personnalisé	Montant	
Impôt sur le revenu prélevé à la source	1913.79	4.10	78.47	
				Net payé en Euros
Bâtiment - ouvriers Provence-Alpes-Côte d'Azur (- 10 salariés)				2063.82
A défaut de Convention Collective : Code du travail - Durée des congés payés : art.L.3141-3,6,7,11,12 - Durée prévus : art.L.1237-1 et L.1234-1				
Pour plus d'informations sur le bulletin de paie clarifié : <a href="http://www.service-public.fr">www.service-public.fr</a>				
Dans votre intérêt et pour vous aider à faire valoir vos droits, conservez ce bulletin de paie sans limitation de durée.				





## Riorges

**Formez-vous près de chez vous.**

**Formation métiers du Bâtiment**  
(Titre Professionnel, Professionnalisation : Maçon, Carreleur, Plaquiste, Peintre, AEB)

**FORMATION EN CONTINU OU EN APPRENTISSAGE**

**Contactez nous au 04 77 23 01 71**

OU

Retrouvez nous sur [afimab.fr](http://afimab.fr)  
152 rue Henri Berthaud 42153 Riorges  
[afimab42@gmail.com](mailto:afimab42@gmail.com)

éligible CPF et CPF Transition



## Riorges

**Formez-vous près de chez vous.**

**Formation sécurité au travail**

**-SST, Habilitations électrique, Echafaudage**  
-CACES® R 482 Engins de chantier  
-CACES® R 486 Nacelle  
-CACES® R 489 Chariot Catégories 1B, 3, 5  
-CACES® R 490 Grue auxiliaire

**Contactez nous au 04 77 23 01 71**

OU

Retrouvez nous sur [afimab.fr](http://afimab.fr)  
152 rue Henri Berthaud 42153 Riorges  
[afimab42@gmail.com](mailto:afimab42@gmail.com)

éligible CPF

# Un conseil et une expertise technique personnalisés

La création du service technique CAPEB date de 2011 sur la région Rhône-Alpes. Il a pour objectif de faire le lien entre les artisans et les normes.

C'est parce que la CAPEB est le syndicat professionnel du bâtiment qu'elle a créé un service d'assistance technique.

## Personnalisé

Les réponses sont faites en fonction de la problématique de l'adhérent et font l'objet d'une mise en page à son nom.

## Argumenté

Les réponses sont faites avec un extrait du texte réglementaire ou du DTU en appui.

## 7 collaborateurs à votre service

SERVICE TECHNIQUE  
04 77 92 11 30  
[b.monnatte@capeb-loire.fr](mailto:b.monnatte@capeb-loire.fr)

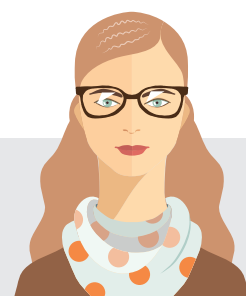
## Nombre de règles en perpétuelle augmentation

- Règles professionnelles
- Eurocodes
- Normes
- Code de la construction et de l'habitat
- Règlement Sécurité Incendie ERP
- RAGE : Règles de l'Art Grenelle Environnement
- DTA : Document Technique D'application
- DTU : Document Technique Unifié

## Rapide

Réponses en moins d'une heure pour les cas urgents et dans les 24 h pour les autres (sauf expertises et cas très complexes).

## Un service de l'ombre mais utile et nécessaire !



**Gabrielle Pitiot**

04 77 92 11 37  
[g.pitiot@capeb-loire.fr](mailto:g.pitiot@capeb-loire.fr)



**Joëlle Perrin**

04 77 78 01 12  
[j.perrin@capeb-loire.fr](mailto:j.perrin@capeb-loire.fr)

### SERVICE COMPTABILITÉ

Un service dans l'ombre, mais tellement utile et nécessaire, pour l'enregistrement de vos cotisations, le règlement de nos factures et la paye des salariés de la CAPEB. Poste clé d'une structure, ce travail nécessite rigueur et vigilance. Nos collaboratrices sauront répondre à toutes vos questions pour la planification de vos cotisations.



# Un site internet dédié pour vos formations



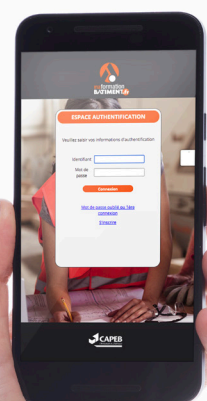
## LA RÉPONSE POUR TOUTES MES QUESTIONS FORMATION

**Maformationbatiment.fr est « LE » site dédié à la formation dans le bâtiment.**

Que je sois chef d'entreprise, salarié(e) d'une entreprise du bâtiment, ou en recherche d'emploi dans ce secteur, que je travaille sur les chantiers ou au bureau, maformationbatiment.fr peut m'aider :

■ **À rechercher une formation dans mon activité :** des formations courtes sont disponibles pour tous les métiers du bâtiment, en prévention des risques, en administratif. À m'inscrire à une formation près de chez moi : plus de 200 sessions de formation sont disponibles dans ma région.

■ **À trouver des solutions de financement pour ma formation :** en fonction de mon statut, maformationbatiment.fr peut m'indiquer quels sont les financeurs possibles. À suivre les actualités liées à la formation dans le bâtiment : une nouvelle formation, une évolution réglementaire... Toutes les nouveautés liées à la formation du bâtiment sont dispos sur la page actu.



## Créer son espace personnel !

En créant mon espace personnel, je vais pouvoir m'inscrire à une session de formation et conserver l'historique des formations suivies.

### J'ai des salariés ?

Je peux également conserver l'historique des formations qu'ils ont suivies.

### Certaines formations m'intéressent dans un avenir plus ou moins proche ?

Je les ajoute à mes favoris pour les retrouver plus facilement plus tard.

### Je recherche une formation qui n'est pas présente sur maformationbatiment.fr ?

### Je ne trouve pas la réponse à ma question ?

Je peux toujours contacter mon conseiller formation par téléphone ou par mail.

**maformationbatiment.fr**  
**Tout simplement !**

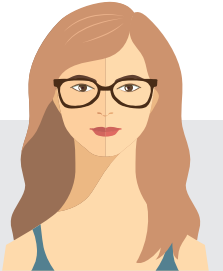
# Vous guider sur le marché de l'emploi et de la formation pour votre performance

## LE SERVICE EMPLOI FORMATION DE LA CAPEB LOIRE PRÉSENT AUPRÈS DES ENTREPRISES :

- Aide au recrutement de personnel : contrat ordinaire ou en alternance
- Identification des compétences en interne
- Développement des compétences via la formation
- Aide au financement des formations des salariés mais également du chef d'entreprise




**Salariés**  
Formez vos salariés pour construire l'avenir de votre entreprise.



**Virginie Lièvre**  
SERVICE EMPLOI FORMATION  
04 77 78 01 14  
v.lievre@capeb-loire.fr



**Prise en charge**  
Nous nous occupons de vos dossiers de financement auprès du FAFCEA et de Constructys.




**Gestion**  
Appliquer des règles de gestion est indispensable, notamment le calcul du prix de revient.

**Vous pouvez retrouver facilement la liste et les dates des formations techniques, réglementaires ou transversales dispensées par la CAPEB Loire en vous rendant sur le site internet :**

**maformationbatiment.fr**

### VOUS AVEZ D'AUTRES BESOINS ?

N'hésitez pas à nous contacter, nous rechercherons la formation que vous attendez.




**Réglementation**  
Tenez-vous informés à travers des stages, des nouvelles normes techniques et nouveaux outils du secteur de la construction.



**La formation professionnelle**  
Elle permet aux entreprises de s'adapter aux évolutions et d'être en conformité avec la réglementation.



**Techniques métiers**  
Vous pouvez suivre différentes formations pour vous permettre de vous perfectionner dans votre métier et aussi assurer votre sécurité et celle de vos salariés.



**Rentabilité chantier**  
Une donnée très importante pour assurer la pérennité de votre entreprise.



# Les signes de reconnaissance dans le bâtiment

La CAPEB vous accompagne pour faire votre choix et pour le montage des dossiers pour vous faire monter en compétence : grâce à une qualification adaptée, en vous aidant à vous positionner sur les marchés publics et privés avec la plateforme 360 Travaux et les aides de l'état.



**QUALIFICATION DES ÉNERGIES RENOUVELABLES RGE**



**Solaire CESI, COMBI, Collectif** (stage et test obligatoires).



**Chaudières manuelles et automatiques alimentées par biocombustibles (bois) :** Module Air et Module Eau.



**QUALIFELEC**

Certification de management de la qualité des entreprises d'équipement électrique et d'électronique \* et IRVE \*\* (mention RGE si stage et QCM).

\* Donnant droit aux aides de l'état / \*\* Recharge véhicules électriques



**CIP**

**Curriculum vitae de l'entreprise avec compétences et références** (peut être utilisé pour les marchés publics).



**Photovoltaïque dans le domaine électrique (module élec) et le domaine bâtiment (module Bât).**



**Pompes à chaleur** Module CET (Module Thermodynamique) Module chauffage et ECS (PAC + ECS + Thermodynamique).



**Chaudière à Haute Performance énergétique** ou micro-cogénération (pour le PG Installation).



**CIP PATRIMOINE**

**Mention patrimoine** pour les interventions dans le bâti ancien si stage patrimoine et références.

**HANDIBAT / SILVERBAT**

Labels pour les entreprises intervenant dans l'aménagement et l'accessibilité pour les PMR (Handibat) et les seniors (Silverbat). (stage et QCM obligatoires).



**QUALIBAT RGE \***

Certification de métiers \* selon l'activité donnée à un niveau de technicité défini selon nomenclature (mention RGE possible si stage et QCM).

**ECO ARTISAN 8611 RGE \***

Évaluation de la performance énergétique d'un logement selon les domaines de travaux (stage et QCM).



**PGI**

**Mise en oeuvre d'installation intérieure domestique gaz,** avec conformité, qualité, sécurité, contrôle performance réglementation et savoir-faire.

**PGM**

**Maintenance des équipements intérieurs domestiques gaz** (stage vivement conseillé et test obligatoire).

# Un accompagnement personnalisé



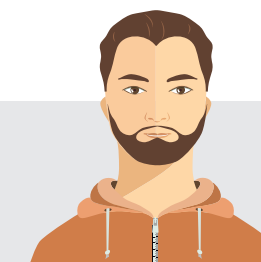
**Soyez performant avec les outils techniques et/ou innovants**

Normes, DTU, signature électronique, dématérialisation... Faites la différence en proposant les aides à vos clients pour vos travaux : CEE, MA PRIME RENOV...



**Démarquez-vous de la concurrence**

Pour une montée en compétence !



**Anthony Raimondi**

SERVICE MARCHÉS & QUALIFICATIONS

04 77 92 11 31  
a.raimondi@capeb-loire.fr

**LA CAPEB VOUS OUVRE LA VOIE !**

Pour vous conseiller sur le signe de reconnaissance le plus adapté à votre activité et pour vous positionner sur les marchés.

**AFFICHEZ VOTRE SAVOIR-FAIRE & VOTRE ART !**

Avec le CIP-CIP Patrimoine, faites-vous référencer en Mairie !

- **CIP** : mise en valeur de l'entreprise.
- **CIP Patrimoine** : intervention sur le bâti ancien à caractère patrimonial avec demande de compétences particulières. On parle alors de restauration plutôt que de rénovation.



**Soyez reconnus !**

Nous contrôlons et vous aidons au montage de tous vos dossiers de qualifications (RGE ou non) tels que Qualibat, QUALIT'EnR, CIP, Qualifelec, PG installation et maintenance...



**Accédez aux marchés de l'adaptabilité**

Des logements avec Handibat, Silverbat, Domobat...

**EDIABAT**

**Les devis et factures de vos chantiers simplement, en toute liberté**

Avec la version Saas du logiciel Mediabat, libérez-vous des contraintes géographiques et technologiques pour chiffrer, facturer et assurer le suivi de vos chantiers BTP

**OFFRE EXCLUSIVE \* -15 %**  
Pour les adhérents de la CAPEB 42

\* 15% de réduction valable pour tout achat de produit Mediabat hors heures d'assistance et formation sur présentation de justificatif d'inscription à la CAPEB 42

INFORMATIONS & COMMANDE  
**04 67 03 23 90**

**PARTENAIRE CAPEB**  
L'Artisanat du Bâtiment LOIRE

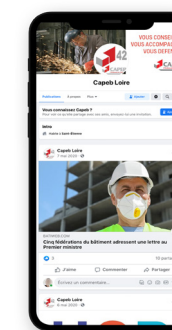
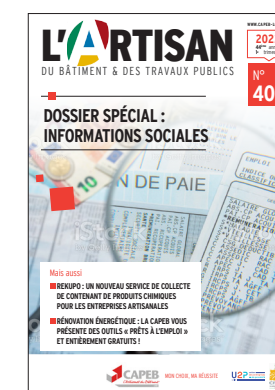
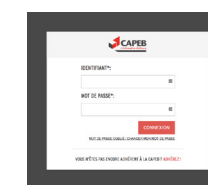
# Toujours une longueur d'avance pour mieux vous servir !

## LE SITE INTERNET DE LA CAPEB 42

Nous invitons tous nos adhérents à consulter régulièrement notre site. Vous y trouverez des informations générales accessibles à tout public mais aussi une partie réservée aux adhérents.

**Demandez votre identifiant à Virginie Lièvre :**  
v.lievre@capeb-loire.fr

Vous devrez ensuite lors de la 1<sup>re</sup> connexion créer votre mot de passe.



Et aussi notre page Facebook, notre journal et notre newsletter.

**Notre application CAPEB téléchargeable sur Android et iPhone.**  
Demandez vos identifiants à Virginie Lièvre :  
v.lievre@capeb-loire.fr



## WEBINAIRES MENSUELS

Pour vous tenir à jour des sujets techniques, juridiques ou d'actualités...

Inscriptions auprès de Virginie Lièvre :  
v.lievre@capeb-loire.fr

**PME CENTRALE** Achez mieux Vendez plus

devient **QANTIS**

**QANTIS** partenaire **SAS Loire Artisanat**

Afin de vous accompagner dans vos recherches d'économies, la plateforme QANTIS Achat vous permettra de consulter et de bénéficier de toutes les conditions négociées, pour vous, par notre équipe.

Depuis votre ordinateur ou votre mobile

**COMMENT VOUS CONNECTER À QANTIS ACHAT ?**

1. Rendez-vous sur <https://www.achat.qantis.co>
2. Connectez-vous en utilisant votre adresse email professionnelle, puis validez.
3. Renseignez le code à 4 chiffres reçu par email dans l'espace correspondant

**Quelques exemples d'économies réalisables avec QANTIS :**

- LOCATION NACELLE 16M**  
Tarif public : 210€ HT/jour  
Tarif négocié QANTIS : Nous consulter
- FORFAIT PERFORMANCE**  
Tarif public : 35€ HT/mois  
Tarif négocié QANTIS : Nous consulter
- KANGOO VU**  
Véhicule + options  
39% de remise  
Modèle Express L1 ou L2

Pour tout complément d'information, n'hésitez pas à contacter le service adhérents QANTIS au 04.37.65.06.21 ou par mail à [animation@qantis.co](mailto:animation@qantis.co)

**Entre la CAPEB et MAAF PRO une histoire de CONFIANCE !**

Assureur historique des artisans du bâtiment, MAAF PRO est à vos côtés pour vous conseiller et vous accompagner dans votre vie professionnelle comme dans votre vie privée.

**MAAF disponible pour vous**

- en agence**  
Prenez rendez-vous sur [maaf.fr](http://maaf.fr) ou sur l'appli mobile MAAF et Moi
- au téléphone**  
3015 Service & appel gratuits  
du lundi au vendredi de 8h30 à 20h et le samedi de 8h30 à 17h.
- sur votre espace client**  
Sur [maaf.fr](http://maaf.fr) et l'appli mobile MAAF et Moi

**MAAF PRO**

01/20 - MAAF Assurances SA - RCS NIORT 542 073 580 - Création : @JIMMES





# +

En partenariat avec votre CAPEB, nous accompagnons les artisans du bâtiment dans tous leurs projets.

**BANQUE POPULAIRE**   
AUVERGNE RHÔNE ALPES

Banque Populaire Auvergne Rhône Alpes – Société Anonyme Coopérative de Banque Populaire à capital variable, régie par les articles L512-2 et suivants du Code Monétaire et Financier et l'ensemble des textes relatifs aux Banques Populaires et aux établissements de crédit – Siren 695 520 071 RCS Lyon – Intermédiaire d'assurance N° ORIAS : 07 006 015 – Siège social : 4, boulevard Eugène Deruelle – 69003 LYON – N° TVA intracommunautaire : FR 0060552007. Crédit photo : Shutterstock - Février 2021

# Connaissez-vous la **eboutique** de la CAPEB ?

## LA BOUTIQUE DES ARTISANS DU BÂTIMENT

Ce site est destiné aux entreprises artisanales du Bâtiment. Elles pourront y trouver des produits spécialement développés pour les accompagner dans leur quotidien.



[boutique.capeb.fr](https://boutique.capeb.fr)



■ Catalogues ■ Modèles de contrats ■ Guides ■ Logiciels