



Code 049-7041



# NACELLE 16 M HYBRIDE Z-45 FE

La nacelle articulée hybride Z-45 FE est adaptée pour des opérations jusqu'à 16 m de hauteur de travail. La capacité de charge dans le panier est de 300 kg. Elle conjugue les performances 4x4 d'une nacelle diesel tout-terrain, avec les avantages d'une machine qui peut fonctionner en mode 100% électrique : zéro émission et silencieuse.

La nacelle hybride Z-45 FE est idéale pour les travaux en milieux contraints et/ou urbains, en extérieur et sur tout-terrain. En intérieur, elle peut être utilisée dans les grands magasins, les centres commerciaux, les lieux publics et les interventions en étage.

Solution deux-en-un, la nacelle à flèche articulée hybride Z-45 FE s'inscrit comme un choix éco-responsable en faveur de l'environnement et de la santé des utilisateurs. En mode tout électrique, elle garantit une journée de travail complète sans aucune émission avec une seule charge de batterie. En mode hybride, elle assure une semaine de travail avec un seul plein (diesel).

## LES + SANTÉ, SÉCURITÉ & ENVIRONNEMENT

- ▶ Silencieuse
- ▶ Zéro émission sur site en mode électrique
- ▶ Vibrations réduites
- ▶ Matériel très polyvalent
- ▶ Dispositif anti-écrasement
- ▶ Espaces urbains

## ALIMENTATION ÉNERGIE MOTORISATION

- **Type de batterie / Capacité :**  
Sans entretien AGM  
48 V - 370 Ah
- **Type de moteur :**  
Moteur diesel de la génératrice  
embarquée 18,5 kW (Stage V)
- **Chargeur intégré :**  
Oui
- **Autonomie électrique :**  
1 journée de travail
- **Durée de recharge :**  
4 h sur secteur (230 V - 16 A)
- **Autonomie totale :**  
1 semaine avec recharge  
via la génératrice de courant
- **Capacité réservoir :**  
64 l
- **Mode de recharge :**  
Secteur ou via la génératrice  
de courant

## SPÉCIFICATIONS TECHNIQUES

- **Poids :** 6 560 kg
- **Hauteur de travail :** 16 m
- **Hauteur de plancher :** 14 m
- **Déport maximum :** 7 m
- **Point d'articulation :** 7,50 m
- **Capacité maximum et nombre de personnes :** 300 kg - 2 personnes
- **Dimensions panier :** 1,83 x 0,76 m
- **Longueur repliée :** 5,87 m
- **Largeur :** 2,29 m
- **Hauteur repliée :** 2,29 m
- **Garde au sol :** 0,41 m





# NACELLE 16 M HYBRIDE

## Z-45 FE

### ANALYSE COMPARATIVE

	HYBRIDE		DIESEL
Modèle	Z-45 FE		Z-45/25 J RT
	Mode électrique	Mode rechargement	
Motorisation	Génératrice	18,5 kW Diesel (Stage V)	<ul style="list-style-type: none"><li>• 35,8 kW Diesel (Stage V)</li><li>• Dispositif Stop Emissions (Stop &amp; Go)</li></ul>
Batteries / Réservoir	Plomb-Acide AGM (335 Ah)	Diesel 64 l	Diesel 64 l
Autonomie	1 jour	5 jours	3 jours
Niveau sonore	70 dB	80 dB	87 dB
Émission de CO <sub>2</sub> sur site	0 kg CO <sub>2</sub> e	28 kg CO <sub>2</sub> e	61 kg CO <sub>2</sub> e / jour (sur une base de 2,5 h en mouvement / jour)
Polyvalence	Intérieur et extérieur - Sol dur / Tout-terrain		Extérieur uniquement - Tout-terrain
Coût moyen Énergie / jour	1,6 € / jour	12€ / jour	26 € / jour



# NACELLE 20 M ÉLECTRIQUE 200 ATJ E



Code 049-8047

## LES + SANTÉ, SÉCURITÉ & ENVIRONNEMENT

- ▶ 100 % électrique
- ▶ Zéro émission sur site
- ▶ Silencieuse
- ▶ Vibrations réduites
- ▶ Dispositif anti-écrasement

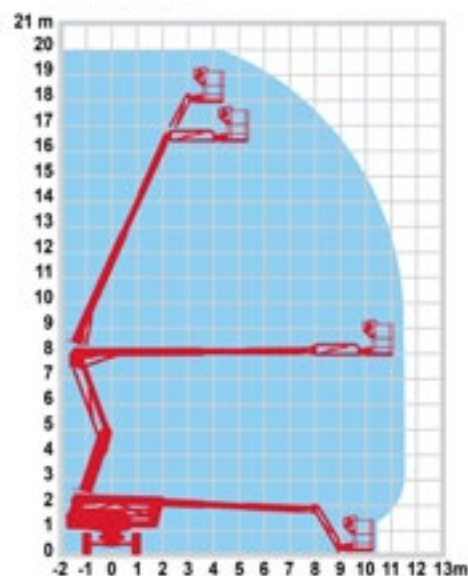
## ALIMENTATION ÉNERGIE MOTORISATION

- **Type de batterie / Capacité :**  
Plomb/acide 48 V - 460 Ah
- **Type de moteur :**  
2 moteurs électriques (8,5 kW pour les roues et 16 kW pour les mouvements d'élévation)
- **Chargeur intégré :**  
Oui
- **Autonomie électrique :**  
1 journée intensive ou 2 à 3 jours en utilisation « normale »
- **Durée de recharge :**  
8 h sur secteur (230 V - 16 A)

## SPÉCIFICATIONS TECHNIQUES

- **Poids :** 7 100 kg
- **Hauteur de travail :** 20 m
- **Hauteur de plancher :** 18 m
- **Déport maximum :** 11,57 m
- **Point d'articulation :** 2 / 5 / 8 / 17 m

- **Capacité maximum et nombre de personnes :** 230 kg - 2 personnes intérieur et extérieur
- **Dimensions panier :** 1,50 x 0,75 m
- **Longueur hors tout :** 8,34 m
- **Largeur hors tout :** 2,32 m
- **Hauteur hors tout :** 2,47 m
- **Garde au sol :** 0,38 m





# NACELLE 20 M ÉLECTRIQUE

## 200 ATJ E

### ANALYSE COMPARATIVE

	ÉLECTRIQUE	DIESEL
Modèle	200 ATJ E	200 ATJ
Motorisation	2 moteurs électriques 8,5 kW et 16 kW	Diesel 34 kW (Stage V)
Batteries / Réservoir	Plomb / acide 48 V - 460 Ah	Diesel 78,5 l
Autonomie	1 à 3 jours	9 jours
Niveau sonore	98 dB	107 dB
Émission de CO <sub>2</sub> sur site	0 kg CO <sub>2</sub> e	50 kg CO <sub>2</sub> e / jour (sur une base de 2,5 h en mouvement / jour)
Polyvalence	Intérieur et extérieur - Tout-terrain	Extérieur / Tout-terrain
Coût moyen Énergie / jour	2 € / jour	22 € / jour



Code 049-8047



# NACELLE 20 M ÉLECTRIQUE HA20 LE PRO

Polyvalente, cette nacelle articulée 20m tout terrain a tous les atouts pour travailler en intérieur comme en extérieur. Grâce à son mode 100 % électrique, elle assure une utilisation propre et silencieuse, parfaite pour les chantiers sensibles comme à l'intérieur des bâtiments, en ville, près des hôpitaux ou écoles.

Grâce aux 4 roues motrices et directrices, son essieu oscillant, ses pneus pleins alvéolés et la rotation continue à 360° de sa tourelle, elle assurera productivité et une excellente maniabilité dans les espaces les plus étroits ou encombrés.

## LES + SANTÉ, SÉCURITÉ & ENVIRONNEMENT

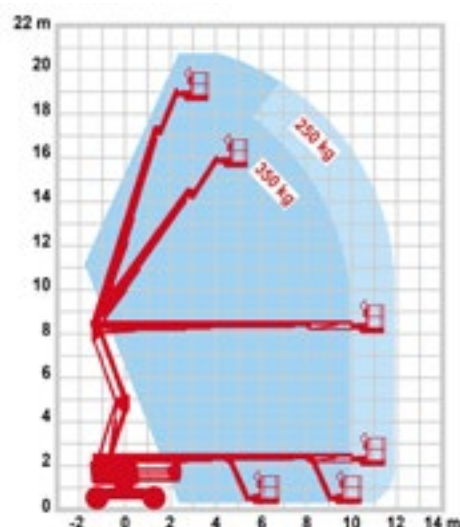
- ▶ Zéro émission sur site en mode électrique
- ▶ Silencieuse
- ▶ Eclairage ultra-performant : 11 projecteurs LED
- ▶ Vibrations réduites
- ▶ Dispositif anti-écrasement
- ▶ Environnements contraints

## ALIMENTATION ÉNERGIE MOTORISATION

- **Type de batterie / Capacité :**  
Plomb 12 x 6 V - 435 Ah
- **Type de moteur / Capacité :**
  - Moteur diesel de la génératrice de courant embarquée 18,5 kW (Stage V)
  - 4 moteurs AC (1 pour chaque roue) 3 kW chacun
  - Groupe moto-pompe hydraulique pour mouvements flèches, tourelle et direction 21 kW
- **Chargeur intégré :**  
Oui
- **Autonomie électrique :**  
1 journée : 2,5 h de mouvement
- **Durée de recharge :**
  - 8 à 9 h sur secteur (230 V-16 A)
  - 2h30 à partir de la génératrice pour passer de 20 % à 80 % de charge de batteries
  - 4 à 5 h à partir de la génératrice pour passer de 20 % à 100 % de charge de batteries
- **Autonomie totale :**  
10 jours avec recharge via la génératrice de courant
- **Capacité réservoir :**  
80 l
- **Mode de recharge :**  
Sur secteur ou via la génératrice de courant
- **Divers :**  
Remplissage centralisé automatique des batteries (eau déminéralisée)

## SPÉCIFICATIONS TECHNIQUES

- **Poids :** 9 785 kg
- **Hauteur de travail :** 20,76 m
- **Hauteur de plancher :** 18,76 m
- **Déport maximum :** 11,91 m
- **Point d'articulation :** 8,52 m
- **Capacité maximum et nombre de personnes :**  
Double capacité : 250 kg (2 pers.) et 350 kg
- **Dimensions panier :** 1,83 x 0,80 m
- **Longueur hors tout :** 8,54 m
- **Largeur hors tout :** 2,41 m
- **Hauteur hors tout :** 2,50 m
- **Rotation tourelle continue :** 360°
- **Garde au sol :** 0,46 m





# NACELLE 20 M ÉLECTRIQUE

## HA20 LE PRO

### ANALYSE COMPARATIVE

	ÉLECTRIQUE		DIESEL
Modèle	HA20 LE PRO (électrique + Range Extender)		HA20 RTJ PRO
	Mode électrique	Mode rechargement	
Motorisation	<ul style="list-style-type: none"><li>• 4 moteurs AC (1 pour chaque roue) de 3 kW chacun</li><li>• Groupe moto-pompe hydraulique pour mouvements flèches, tourelle et direction de 21 kW</li></ul>	Moteur de la génératrice auxiliaire embarquée : 18,5 kW (Stage V)	<ul style="list-style-type: none"><li>• Diesel 48,6 kW (Stage V)</li><li>• Dispositif Stop Emissions (Stop &amp; Go)</li></ul>
Batteries / Réservoir	Pb 12 x 6 V - 435 Ah	Diesel 80 l	80 l
Autonomie	1 jour (sur une base de 2,5 h en mouvement / jour)	10 jours (sur une base de 2,5 h en mouvement / jour)	5 jours (sur une base de 2,5 h en mouvement / jour)
Niveau sonore	60 dB	71 dB	77 dB
Émission de CO <sub>2</sub> sur site	0 kg CO <sub>2</sub> e	20 kg CO <sub>2</sub> e / jour	32 kg CO <sub>2</sub> e / jour (sur une base de 2,5 h en mouvement / jour)
Polyvalence	<ul style="list-style-type: none"><li>• Intérieur et extérieur</li><li>• Tout-terrain</li><li>• Extra-capacité de charge : panier 350 kg</li></ul>		<ul style="list-style-type: none"><li>• Extérieur</li><li>• Tout-terrain</li><li>• Panier 230 kg</li></ul>
Coût moyen Énergie / jour	3 € / jour	6 € / jour	14 € / jour (sur une base de 2,5 h en mouvement / jour)



# NACELLE 17 M BI-ÉNERGIE 170 AETJ-L BI



Code 049-0040

## LES + SANTÉ, SÉCURITÉ & ENVIRONNEMENT

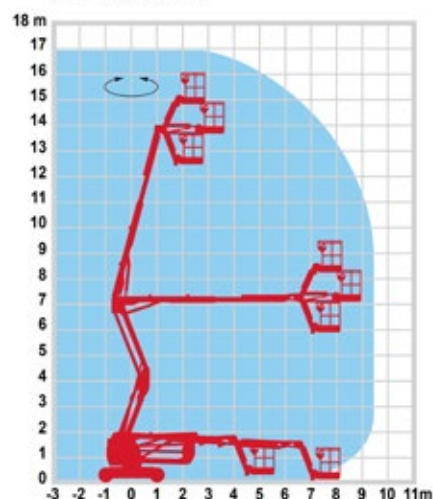
- Zéro émission sur site en mode électrique
- Pneus tout terrain gonflés mousse en version non-marquants
- Vibrations réduites
- Dispositif anti-écrasement

## ALIMENTATION ÉNERGIE MOTORISATION

- **Type de batterie / Capacité :**  
Plomb / acide 48 V - 300 Ah
- **Type de moteur / Capacité :**
  - Moteur diesel de la génératrice de courant embarquée 9,2 kW (Stage V)
  - 2 moteurs électriques 4,5 kW
- **Chargeur intégré :**  
Oui
- **Autonomie électrique :**  
1 journée de travail
- **Durée de recharge :**  
3h30 sur secteur ou via génératrice de courant (230 V-16 A)
- **Capacité réservoir :**  
30 l
- **Mode de recharge :**  
Sur secteur ou via la génératrice de courant

## SPÉCIFICATIONS TECHNIQUES

- **Poids :** 7 435 kg
- **Hauteur de travail :** 17,03 m
- **Hauteur de plancher :** 15,03 m
- **Déport maximum :** 9,43 m
- **Capacité maximum et nombre de personnes :** 230 kg - 2 personnes en intérieur et extérieur
- **Dimensions panier :** 1,20 x 0,92 m
- **Longueur hors tout :** 5,27 m
- **Largeur hors tout :** 1,91 m
- **Hauteur hors tout :** 2,13 m
- **Garde au sol :** 0,185 m



**LOXAM**

Exigez plus de la location

#ÉLECTRIQUE #HYBRIDE #BI-ÉNERGIE #GAZ



# NACELLE 17 M BI-ÉNERGIE

## 170 AETJ-L BI

### ANALYSE COMPARATIVE

	HYBRIDE - BI-ÉNERGIE		DIESEL
Modèle	170 AETJ-L BI		180 ATJ Diesel
	Mode électrique	Mode rechargement	
Motorisation	Électrique (2 x 4,5 kW)	Diesel (9,2 kW)	Diesel 18,2 kW (Stage V)
Batteries / Réservoir	Acide-Plomb (300 Ah)	Diesel 30 l	Diesel 52 l
Autonomie	1 jour	5 jours	6 jours
Niveau sonore	89 dB	97 dB	105 dB
Émission de CO <sub>2</sub> sur site	0 kg CO <sub>2</sub> e	10,4 kg CO <sub>2</sub> e / jour (sur une base de 2,5 h en mouvement / jour)	19,7 kg CO <sub>2</sub> e / jour (sur une base de 2,5 h en mouvement / jour)
Polyvalence	Intérieur et extérieur		Seulement en extérieur
Coût moyen Énergie / jour	2 € / jour	7 € / jour	13 € / jour



# NACELLE SUR VL 16 M HYBRIDE 160 HYBRID

Ce type de camion nacelle permet la réalisation de travaux jusqu'à 16m de hauteur, en particulier sur la voie publique, nécessitant des déplacements fréquents et éloignés (pose de câbles, enseignes, décorations, éclairage public, entretien des luminaires, nettoyage de vitres...).

Dans la version hybride, un pack de batteries dédié permet d'alimenter directement la pompe électrohydraulique avec une autonomie d'une journée de travail. Ce pack de batteries peut être rechargé soit avec le chargeur embarqué lorsqu'il est connecté sur secteur (230 V), soit en roulant grâce à un alternateur dédié. Le rechargement complet se fait en moins de 8 h.

Il est toujours possible d'utiliser la nacelle avec la prise de force hydraulique moteur (PTO) lorsque le niveau de charge du pack de batteries est insuffisant.

Code 049-7016

## LES + SANTÉ, SÉCURITÉ & ENVIRONNEMENT

- Silencieuse
- Zéro émission sur site en mode électrique
- Vibrations réduites
- Stabilisateurs dans le gabarit routier

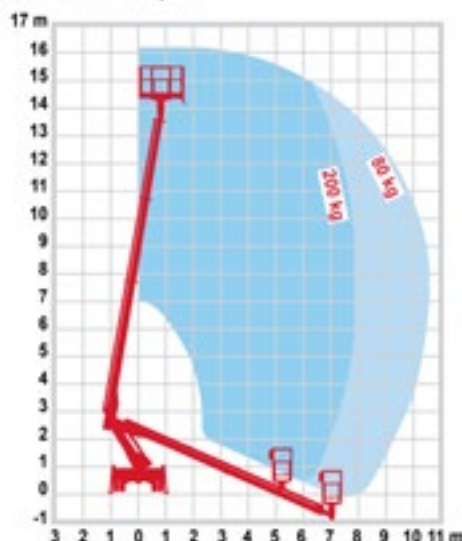
## ALIMENTATION ÉNERGIE MOTORISATION

- **Type de batterie :**  
Plomb 230 Ah
- **Type de moteur :**  
Électrique 2,5 kW  
Diesel
- **Chargeur intégré :**  
Oui
- **Durée de recharge :**  
8 h (16 A - 230 V)
- **Autonomie électrique :**  
1 journée
- **Recharge batterie :**
  - Via moteur diesel : 15 - 20 % chaque heure de route
  - Sur secteur : 8 h (230 V - 16 A)

- **Charge utile maximum :**  
200 kg
- **Dimensions panier :**  
1,40 x 0,70 m
- **Longueur hors tout :**  
7,41 m
- **Largeur hors tout :**  
2,07 m
- **Hauteur hors tout :**  
2,78 m
- **Vitesse du vent maximum :**  
45 km/h
- **Devers maximum autorisé :**  
1°
- **Rotation de la tourelle :**  
360°
- **Rotation panier :**  
-60° / + 60°

## SPÉCIFICATIONS TECHNIQUES

- **Poids :**  
3 500 kg
- **Hauteur de travail :**  
16,5 m
- **Hauteur de plancher :**  
14,5 m
- **Déport maximum de travail (avec 200 kg) :**  
7,80 m
- **Déport maximum de travail (avec 80 kg) :**  
10,50 m





# NACELLE SUR VL 16 M HYBRIDE

## 160 HYBRID

### ANALYSE COMPARATIVE

	HYBRIDE		DIESEL
Modèle	160 HYBRID		160 ALU
	Mode électrique	Mode rechargement	
Motorisation	2,5 kW (pompe électrohydraulique)	101 kW (porteur) - Diesel Euro 6D	101 kW (porteur) - Diesel Euro 6D
Batteries / Réservoir	Acide-Plomb 4 x 6 V - 225 Ah	Diesel 70 l	Diesel 70 l
Autonomie	1 jour (avec 2,8 h de mouvement / jour)	5 jours (hors trajet)	5 jours (hors trajet)
Niveau sonore	63 dB	96 dB	96 dB
Émission de CO <sub>2</sub>	0 kg CO <sub>2</sub> e	4 kg CO <sub>2</sub> e / jour (hors trajet)	10,6 kg CO <sub>2</sub> e / jour (hors trajet) sur la base de 2,8 h en mouvement
Polyvalence	Intérieur et extérieur	Extérieur	Extérieur
Coût moyen Énergie / jour	1,5 € / jour	3 € / jour	4,6 € / jour



Code 057-8003



# MINIPELLE 1,9 T ÉLECTRIQUE 19C 1E

Ce modèle électrique de minipelles préfigure ce que seront les matériels compacts de demain : silencieux et respectueux de l'environnement.

Conçue pour travailler dans les mêmes situations que ses équivalentes motorisées en diesel, cette minipelle électrique permet de travailler en milieux réglementés, là où le bruit est un enjeu et où les contraintes environnementales imposent « Zéro Émission » sur site.

Cette minipelle est dotée d'équipements de sécurité de dernier cri dont un gyrophare vert de confirmation du port de la ceinture de sécurité. La minipelle électrique 19C 1E a été conçue pour une journée complète de travail et peut être rechargée en une nuit sur secteur.

## LES + SANTÉ, SÉCURITÉ & ENVIRONNEMENT

- ▶ Silencieuse
- ▶ Zéro émission sur site
- ▶ Vibrations réduites
- ▶ 100 % électrique
- ▶ Moins de poussière
- ▶ Commandes isolées avec accoudoir gauche relevé
- ▶ Gyrophare vert de bouclage de ceinture sécurité
- ▶ 68 dB au poste de conduite

## ALIMENTATION ÉNERGIE MOTORISATION

- **Type de batterie / Capacité :**  
Lithium-ion 19,8 kW
- **Type de moteur :**  
Aimant permanent 20 kW en pointe
- **Chargeur intégré :**  
Oui
- **Autonomie électrique :**  
1 journée : 5 h de mouvement
- **Durée de recharge :**
  - 8 h
  - Pour une recharge complète 0 à 100 %, approximativement 15 % pour une heure de recharge
- **Alimentation chargeur :**  
220 - 230 V

## SPÉCIFICATIONS TECHNIQUES

- **Accessoires compatibles :**  
BRH / tarière
- **Hauteur :**  
2345 mm
- **Largeur (voie variable) :**
  - Intérieur (voie) : 750 - 1100
  - Extérieur (chenilles) : 980 - 1330 mm
- **Largeur chenilles :**  
230 mm
- **Longueur de transport :**  
3860 - 3815 mm
- **Profondeur de travail :**  
2576 mm
- **Capacité des godets :**  
200/400/1000 l
- **Possibilité de levage :**  
Oui
- **Poids opérationnel :**  
1,9 t



# MINIPELLE 1,9 T ÉLECTRIQUE

## 19C 1E

### ANALYSE COMPARATIVE

	ÉLECTRIQUE	DIESEL
Modèle	19C-1E	19C-1
Motorisation	20 kW	Diesel 11,7 kW (Stage V)
Batteries / Réservoir	19,8 kW - 48 V	18,5 l
Autonomie	1 journée : 5 h en mouvement	2 jours
Niveau sonore	87 dB	93 dB
Émission de CO <sub>2</sub> sur site	0 kg CO <sub>2</sub> e	23 kg CO <sub>2</sub> e / jour (sur une base de 3,8 h en mouvement / jour)
Polyvalence	Intérieur et extérieur	Extérieur
Coût moyen Énergie / jour	1 € / jour	10 € / jour



# MINIPELLE 2,5 T ÉLECTRIQUE

## ECR25 ELECTRIC



Code 057-8004

### LES + SANTÉ, SÉCURITÉ & ENVIRONNEMENT

- ▶ Silencieuse
- ▶ Zéro émission sur site
- ▶ Vibrations réduites
- ▶ Moins de poussière
- ▶ 74 dB au poste de conduite
- ▶ Verrouillage des commandes lorsque la console gauche est relevée
- ▶ Espaces urbains

### ALIMENTATION ÉNERGIE MOTORISATION

- **Type de batterie / Capacité :**  
Lithium-ion - 20 kWh - 450 Ah
- **Type de moteur :** 18 kW
- **Chargeur intégré :** Oui
- **Autonomie électrique :**  
1 journée : jusqu'à 4 h en mouvement
- **Durée de recharge :**
  - 6 h (16 A prise industrielle 230 V)
  - 10 h (8 A prise domestique 230 V)

### SPÉCIFICATIONS TECHNIQUES

- **Hauteur :** 2535 mm
- **Largeur :** 1550 mm
- **Largeur chenilles :** 300 mm
- **Longueur de transport :** 4525 mm
- **Profondeur de travail :** 2461 mm
- **Capacité des godets :** 350/450/1200 mm
- **Rotation dans gabarit :** Oui
- **Possibilité de levage :** Oui
- **Poids opérationnel :** 2,7 t

### ANALYSE COMPARATIVE

	ÉLECTRIQUE	DIESEL
Modèle	ECR25 ELECTRIC	ECR25D
Motorisation	18 kW	Diesel 15,6 kW (Stage V)
Batteries / Réservoir	Lithium-ion 48 V - 450 Ah	Diesel 28 l
Autonomie	1 jour : 4 h en mouvement	2,5 jours
Niveau sonore	84 dB	93 dB
Émission de CO <sub>2</sub> sur site	0 kg CO <sub>2</sub> e	23 kg CO <sub>2</sub> e / jour (sur une base de 3,8 h en mouvement / jour)
Polyvalence	Intérieur et extérieur	Extérieur
Coût moyen Énergie / jour	2 € / jour	10 € / jour



Code 058-8005



# CHARGEUSE 650 L ÉLECTRIQUE 5055E

Chargeuse compacte d'une capacité de 650 l, avec 4 roues directrices, pour les travaux d'aménagement extérieurs (espaces verts, VRD). La consommation énergétique de cette chargeuse est optimisée grâce aux deux moteurs autonomes, l'un pour la translation et l'autre pour l'hydraulique de travail. Très polyvalent, cet engin est adapté pour le déplacement de végétaux ou de matériaux et les petits travaux de déblai et remblai.

## LES + SANTÉ, SÉCURITÉ & ENVIRONNEMENT

- ▶ 100 % électrique
- ▶ Zéro émission sur site
- ▶ Silencieuse
- ▶ Frein de parc électrique automatique
- ▶ Châssis monobloc : grande stabilité et large champ de vision
- ▶ Vibrations réduites

## ALIMENTATION ÉNERGIE MOTORISATION

- **Type de batterie :**  
Batterie AGM - 416 Ah
- **Moteurs :**
  - Moteur de translation : 15 kW
  - Moteur hydraulique : 22 kW
- **Chargeur intégré :**  
Oui
- **Autonomie électrique :**  
1 journée : 5 à 7 h
- **Durée de recharge :**
  - 6 à 7 h à 230 V - 16 A
  - 5 h à 400 V - 16 A

## SPÉCIFICATIONS TECHNIQUES

- **Poids :**  
4 150 kg
- **Hauteur de déversement :**  
2,35 m
- **Hauteur de franchissement :**  
2,88 m
- **Capacité du godet :**  
650 l
- **Longueur des fourches :**  
1,2 m

## ANALYSE COMPARATIVE

	ÉLECTRIQUE	DIESEL
Modèle	5055E	5055
<b>Motorisation</b>	Moteur de translation : 15 kW Moteur hydraulique : 22 kW	Diesel 35 kW
<b>Batteries / Réservoir</b>	AGM 416 Ah - 80 V	Diesel 60 l
<b>Autonomie</b>	1 jour (5 à 7 h)	3 jours (12 h)
<b>Niveau sonore</b>	82 dB	100 dB
<b>Émission de CO<sub>2</sub> sur site</b>	0 kg CO <sub>2</sub> e	50 kg CO <sub>2</sub> e / jour (sur une base de 4 h en mouvement / jour)
<b>Polyvalence</b>	Utilisation possible en centre ville et également en intérieur (parkings, tunnels, bâtiments, ...)	Utilisation en extérieur
<b>Coût moyen Énergie / jour</b>	3 € / jour	22 € / jour



# COMPRESSEUR 5000 L / MIN ÉLECTRIQUE M50 E

Avec son débit de 5000l/min sous une pression de 7 bars, cet équipement électrique permet de fournir l'énergie pneumatique nécessaire sur les sites de travaux. Conçu pour être déplacé sans peine, la plupart de vos outils pourront être alimentés. Silencieux grâce à son moteur électrique, il permet l'accès à des zones à faibles émissions de gaz et aux zones réglementées en termes de bruit : utilisation possible en centre ville et également en intérieur (parkings, tunnels, bâtiments, ...).

Code 008-0006

## LES + SANTÉ, SÉCURITÉ & ENVIRONNEMENT

- ▶ 100 % électrique
- ▶ Zéro émission sur site
- ▶ Silencieux

### ALIMENTATION ÉNERGIE MOTORISATION

- **Type de moteur :**  
Moteur électrique 25 kW
- **Alimentation :**  
400 V - 64 A sur secteur

### SPÉCIFICATIONS TECHNIQUES

- **Poids :**  
690 kg
- **Débit d'air :**
  - 5000 l / min (en 7 bars)
  - 3800 l / min (en 10 bars)
- **Largeur :**  
1 440 mm
- **Hauteur :**  
1 370 mm
- **Attache :**  
Anneau

### ANALYSE COMPARATIVE

	ÉLECTRIQUE	DIESEL
Modèle	M50 E	M50
Motorisation	Électrique 25 kW	Diesel 32,5 kW
Batteries / Réservoir	Sur secteur 400 V - 64 A	Diesel 80 l
Autonomie	-	1 semaine (13 h en service)
Niveau sonore	62 dB à 10 m	69 dB à 10 m
Émission de CO <sub>2</sub> sur site	0 kg CO <sub>2</sub> e	38 kg CO <sub>2</sub> e / jour (sur une base de 2 h en service / jour)
Polyvalence	Intérieur et extérieur	Utilisation en extérieur
Coût moyen Énergie / jour	3 € / jour	16 € / jour



# MÂT D'ÉCLAIRAGE 2500 M<sup>2</sup> HYBRIDE CUBE+ PRO



Code 037-0018

## LES + SANTÉ, SÉCURITÉ & ENVIRONNEMENT

- Silencieux
- Zéro émission sur site en mode électrique
- Environnements contraints
- Éclairage «anti éblouissement»
- Projecteurs LED en 24 V
- Résistance au vent 80 km/h
- Allumage et extinction automatique en fonction de la luminosité

## ALIMENTATION ÉNERGIE MOTORISATION

- **Type de batterie :** AGM (230 Ah)
- **Type de moteur :**  
Moteur diesel alimentant les batteries 9,3 kW (Stage V)
- **Chargeur intégré :** Oui
- **Autonomie électrique :**  
10 h (1 nuit)
- **Durée de recharge :**  
6 h sur secteur

## SPÉCIFICATIONS TECHNIQUES

- **Poids à vide :** 1 175 kg
- **Dimensions (L x l x H) :**  
1 220 x 1 150 x 2 420 mm
- **Hauteur de mât déployé :** 8,4 m
- **Puissance projecteurs :** 4 x 120 W
- **Éclairage :** 67 200 lumen
- **Zone éclairée :** 2 500 m<sup>2</sup>
- **Rotation mât :** 340°

## ANALYSE COMPARATIVE

	HYBRIDE		DIESEL
Modèle	CUBE+ PRO		VT1 Y
	Mode électrique	Mode rechargement	
Motorisation	-	Diesel 9,3 kW (Stage V)	Diesel 11,7 kW (Stage V)
Batteries / Réservoir	AGM (230 Ah)	Diesel 170 l	Diesel 170 l
Autonomie	10 h	400 h en mode hybride	243 h
Niveau sonore	52 dB	58 dB (7 m)	58 dB (7 m)
Émission de CO <sub>2</sub> sur site	0 kg CO <sub>2</sub> e	10,1 kg CO <sub>2</sub> e / jour	15,2 kg CO <sub>2</sub> e / jour
Polyvalence	Intérieur et extérieur		Utilisation en extérieur
Coût moyen Énergie / jour	1 € / jour	3,50 € / jour	5,30 € / jour



Code 037-7010



# MÂT D'ÉCLAIRAGE 2500 M<sup>2</sup> HYBRIDE VT-HYBRID

Le mât d'éclairage VT-HYBRID est une solution mobile tractable équipée de projecteurs LED à haut rendement, alimentés par un groupe de batteries rechargeables. Une solution idéale pour les zones de travail avec des exigences tant au niveau sonore, que sur les émissions de CO<sub>2</sub>.

Le VT-HYBRID fournit plus de 8 heures de fonctionnement continu sur batteries. Lorsqu'il a utilisé toute l'énergie stockée sur ces batteries, le générateur de sauvegarde diesel démarre automatiquement pour alimenter les projecteurs et en même temps recharger les batteries.

## LES + SANTÉ, SÉCURITÉ & ENVIRONNEMENT

- Silencieux
- Zéro émission sur site en mode électrique
- Résistance au vent 110 km/h
- Capteur de luminosité et horloge

## ALIMENTATION ÉNERGIE MOTORISATION

- **Type de batterie :**  
AGM (230 Ah)
- **Type de moteur :**  
Moteur diesel alimentant les batteries 4,9 kW (Stage V)
- **Chargeur intégré :**  
Oui
- **Autonomie électrique :**  
8 h (1 nuit)
- **Durée de recharge :**  
6 h sur secteur

## SPÉCIFICATIONS TECHNIQUES

- **Poids à vide :** 1 230 kg
- **Dimensions minimum :**  
L 3 250 x l 1 400 x H 2 240 mm
- **Dimensions position de travail :**  
L 3 250 x l 2 100 x H 8 500 mm
- **Hauteur de mat déployé :** 8,50 m
- **Puissance projecteurs :** 4 x 150 W
- **Éclairage :** 76 500 lumen
- **Zone éclairée :** 2 500 m<sup>2</sup>
- **Rotation mat :** 340°

## ANALYSE COMPARATIVE

	HYBRIDE		DIESEL
Modèle	VT-HYBRID		VT1 Y
	Mode électrique	Mode rechargement	
Motorisation	-	Diesel 4,9 kW	Diesel 17,1 kW
Batteries / Réservoir	AGM (230 Ah)	160 l	Diesel 112 l
Autonomie	8 h	663 h en mode hybride	70 h
Niveau sonore	50 dB	67 dB	67 dB
Émission de CO <sub>2</sub> sur site	0 kg CO <sub>2</sub> e	9 kg CO <sub>2</sub> e / jour	58 kg CO <sub>2</sub> e
Polyvalence	Zone contrainte		Extérieur sans contrainte sonore
Coût moyen Énergie / jour	1 € / jour	6,30 € / jour	42 € / jour



Code 079-4041



# CAMION-BENNE 3,5 T GAZ DAILY BLUE POWER

Grâce à sa motorisation au gaz, le Daily Blue Power est idéal pour travailler en milieu urbain, tout en minimisant les émissions polluantes et sonores du véhicule. Son moteur GNC de 3 litres de 100 kW (136 ch) offre les mêmes performances qu'un moteur diesel équivalent, avec un niveau sonore réduit, jusqu'à 95% en moins d'émissions de CO<sub>2</sub> (avec du bio-méthane) et 76% en moins de poussières fines.

## LES + SANTÉ, SÉCURITÉ & ENVIRONNEMENT

- ▶ Émissions NOx et particules très faibles, pas d'AdBlue
- ▶ Émissions de CO<sub>2</sub> réduites si biogaz
- ▶ Plus silencieux
- ▶ Espaces urbains

## ALIMENTATION ÉNERGIE MOTORISATION

- **Puissance :**  
136 CV
- **Type de carburant :**  
Gaz Naturel Comprimé
- **Pression du gaz :**  
200 bars
- **Autonomie - sur gaz :**  
250 km

## SPÉCIFICATIONS TECHNIQUES

- **Poids à vide (kg ou t) :**  
2 956 kg
- **Charge utile :**  
800 kg
- **Embout distribution gaz :**  
NGV1

## ANALYSE COMPARATIVE

	GAZ		DIESEL
Modèle	FIC 3 L GNC		140 2,3 L
Motorisation	GNV Euro 6D (100 kW)		Diesel Euro 6D (100 kW)
Batteries / Réservoir	Gaz (224 l / 34,7 kg)	Essence (14 l)	Gasoil (80 l)
Autonomie (cycle mixte)	250 km	65 km	500 km
Niveau sonore	64 dB		69 dB
Émission de CO <sub>2</sub> sur site	25,1 kg CO <sub>2</sub> e / 100 km (en déplacement)		30,2 kg CO <sub>2</sub> e / 100 km (en déplacement)
Polyvalence	Vignette Crit'air 1		Vignette Crit'air 2
Coût moyen Énergie / 100 km	13,2 € / 100 km		13,2 € / 100 km